

(olv3* = 0.0, 13*, v3*)

(olv3* = 0.0, 0, 1)

a01

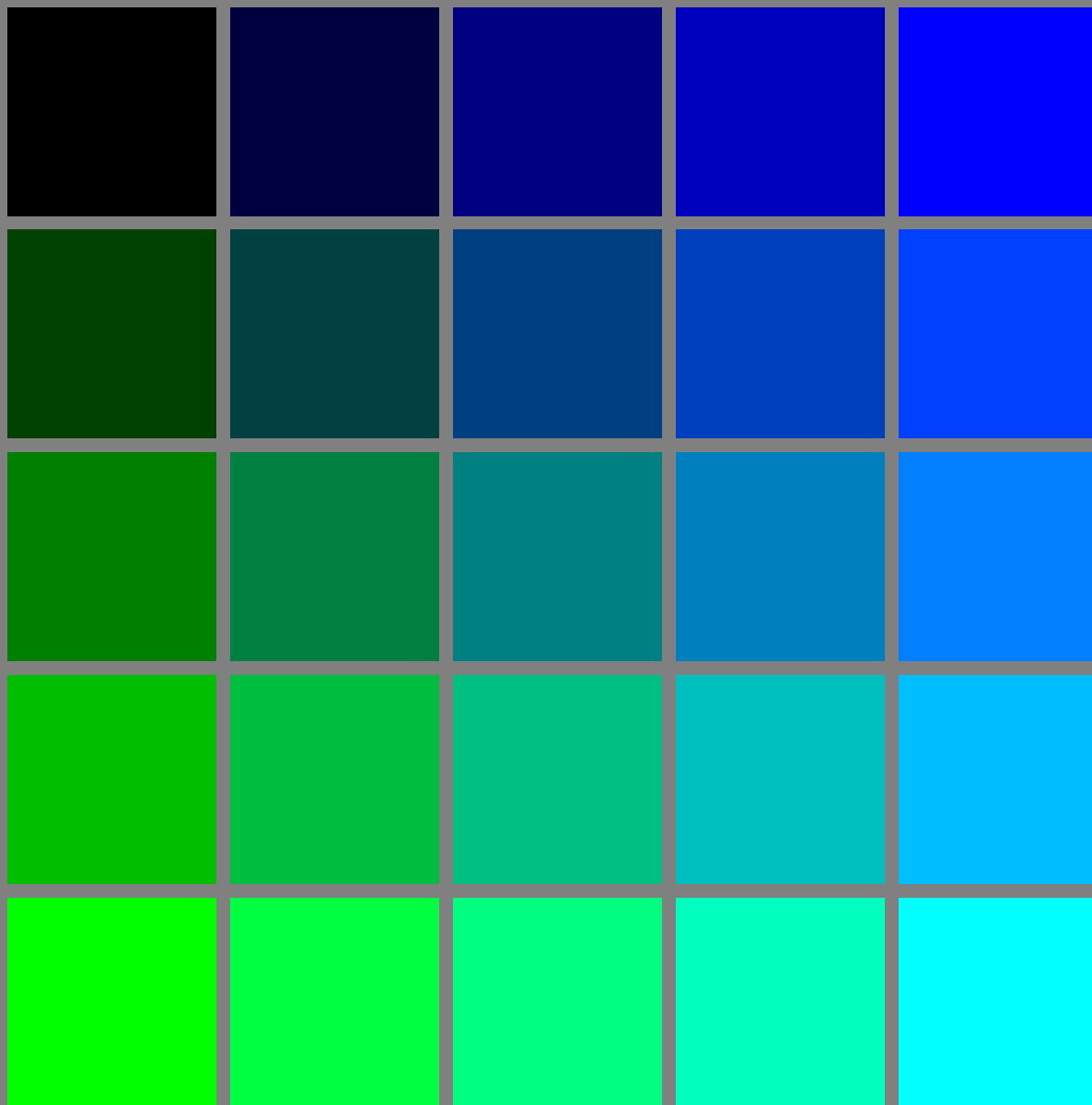
a02

a03

a04

a05

(olv3* = 0.0, 1, 0)



Siehe ähnliche Dateien: <http://www.ps.bam.de/LG38/>
Technische Information: [http://www.ps.bam.de/Version 2.1, io=1,1](http://www.ps.bam.de/Version%202.1,%20io=1,1)

BAM-Registrierung: 20040901-LG38/10L/L38G00NP.PS/.PDF BAM-Material: Code=rh4ta
Anwendung für Messung von Drucker- oder Monitorsystemen
/LG38/ Form: 1/5, Serie: 1/1, Seite: 1 Seitenhang: 1

($olv3^* = 0.25, 13^*, v3^*$)

($olv3^* = 0.25, 0, 1$)

b01

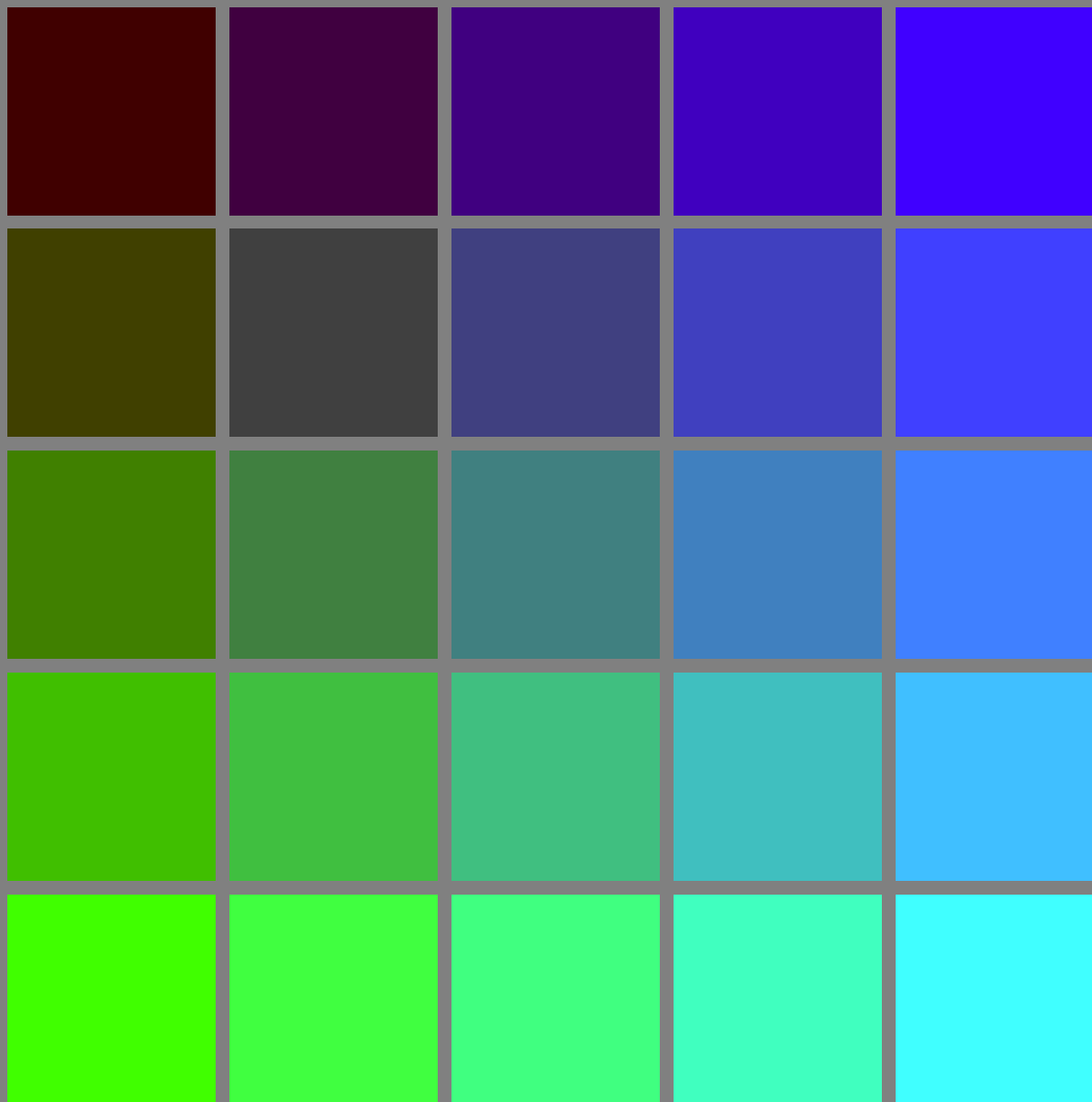
b02

b03

b04

b05

($olv3^* = 0.25, 1, 0$)



Siehe ähnliche Dateien: <http://www.ps.bam.de/LG38/>
Technische Information: [http://www.ps.bam.de/Version 2.1, io=1,1](http://www.ps.bam.de/Version%202.1,%20io=1,1)

BAM-Registrierung: 20040901-LG38/10L/L38G01NP.PS/.PDF BAM-Material: Code=rh4ta
Anwendung für Messung von Drucker- oder Monitorsystemen
/LG38/ Form: 2/5, Seite: 1/1, Seite: 2 Seite: hlung 2

($olv3^* = 0.5, 13^*, v3^*$)

($olv3^* = 0.5, 0, 1$)

c01

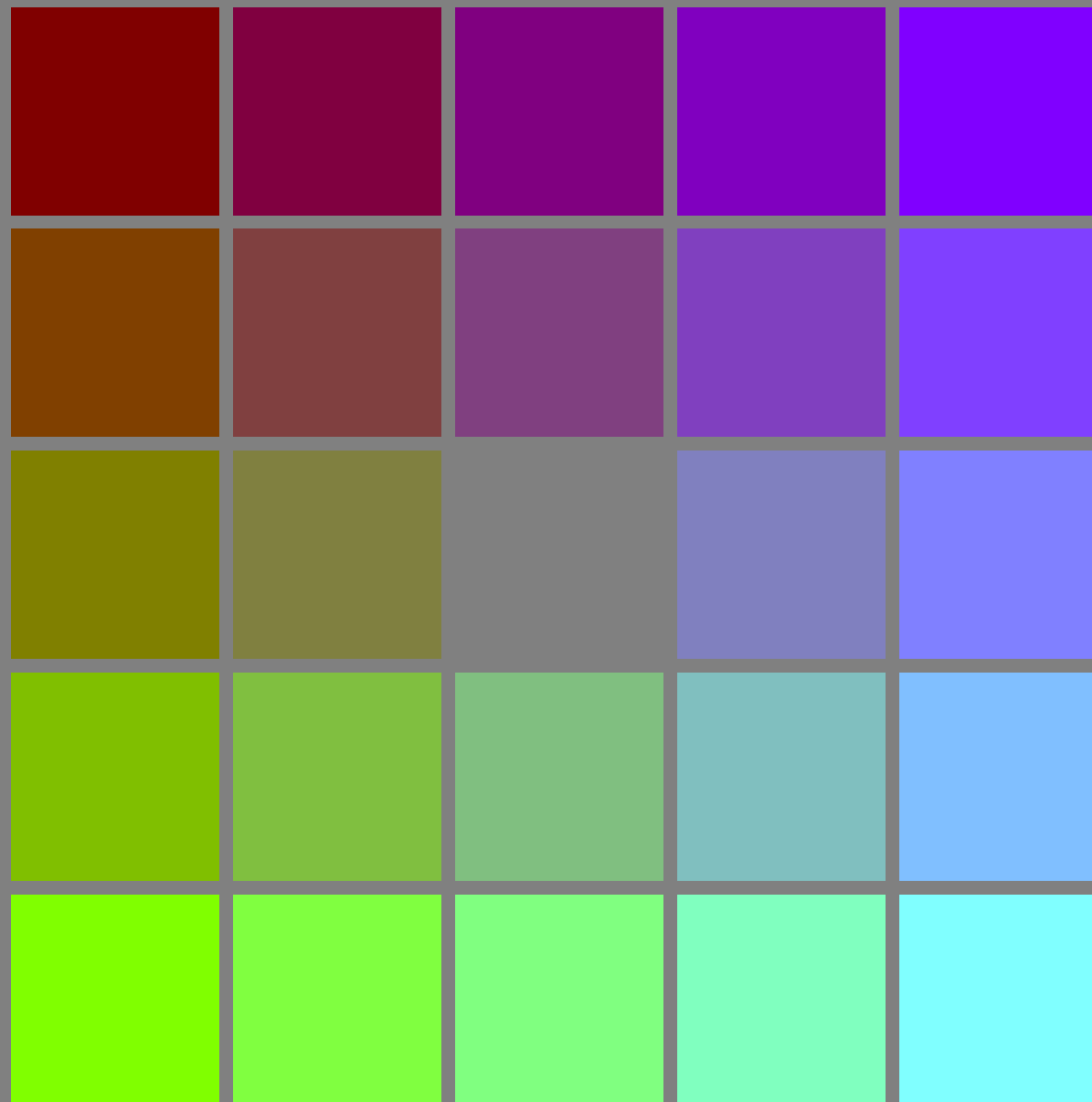
c02

c03

c04

c05

($olv3^* = 0.5, 1, 0$)



Siehe ähnliche Dateien: <http://www.ps.bam.de/LG38/>
Technische Information: [http://www.ps.bam.de/Version 2.1, io=1,1](http://www.ps.bam.de/Version%202.1,%20io=1,1)

BAM-Registrierung: 20040901-LG38/10L/L38G02NP.PS/.PDF BAM-Material: Code=rh4ta
Anwendung für Messung von Drucker- oder Monitorsystemen
/LG38/ Form: 3/5, Serie: 1/1, Seite: 3 Seitenhang 3

($olv3^* = 0.75, 13^*, v3^*$)

($olv3^* = 0.75, 0, 1$)

d01

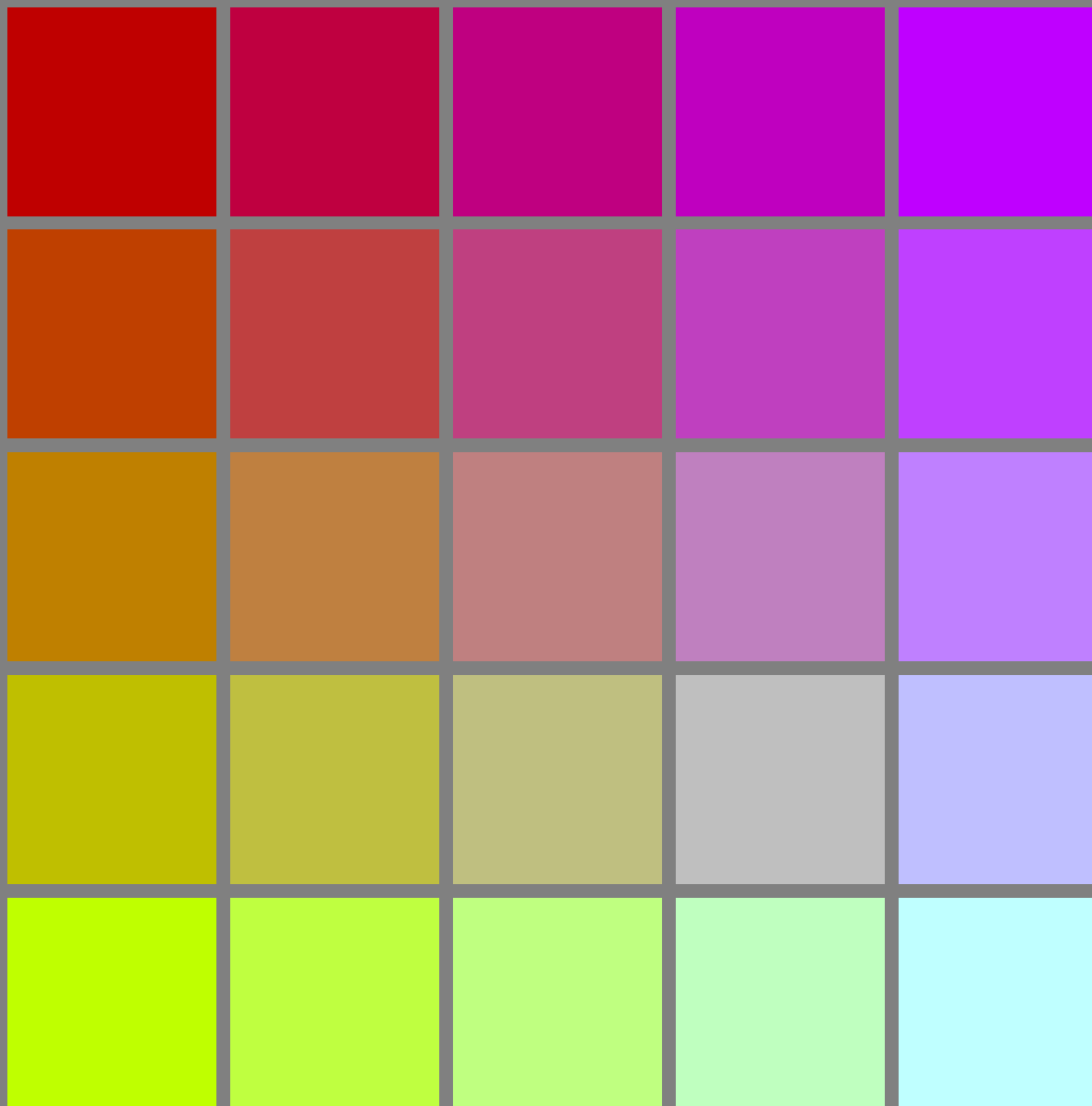
d02

d03

d04

d05

($olv3^* = 0.75, 1, 0$)



Siehe ähnliche Dateien: <http://www.ps.bam.de/LG38/>
Technische Information: [http://www.ps.bam.de/Version 2.1, io=1,1](http://www.ps.bam.de/Version%202.1,io=1,1)

BAM-Registrierung: 20040901-LG38/10L/L38G03NP.PS/.PDF BAM-Material: Code=rh4ta
Anwendung für Messung von Drucker- oder Monitorsystemen
/LG38 Form: 4/5, Serie: 1/1, Seite: 4 Seitenhang 4

($olv3^* = 1.0, 13^*, v3^*$)

e01

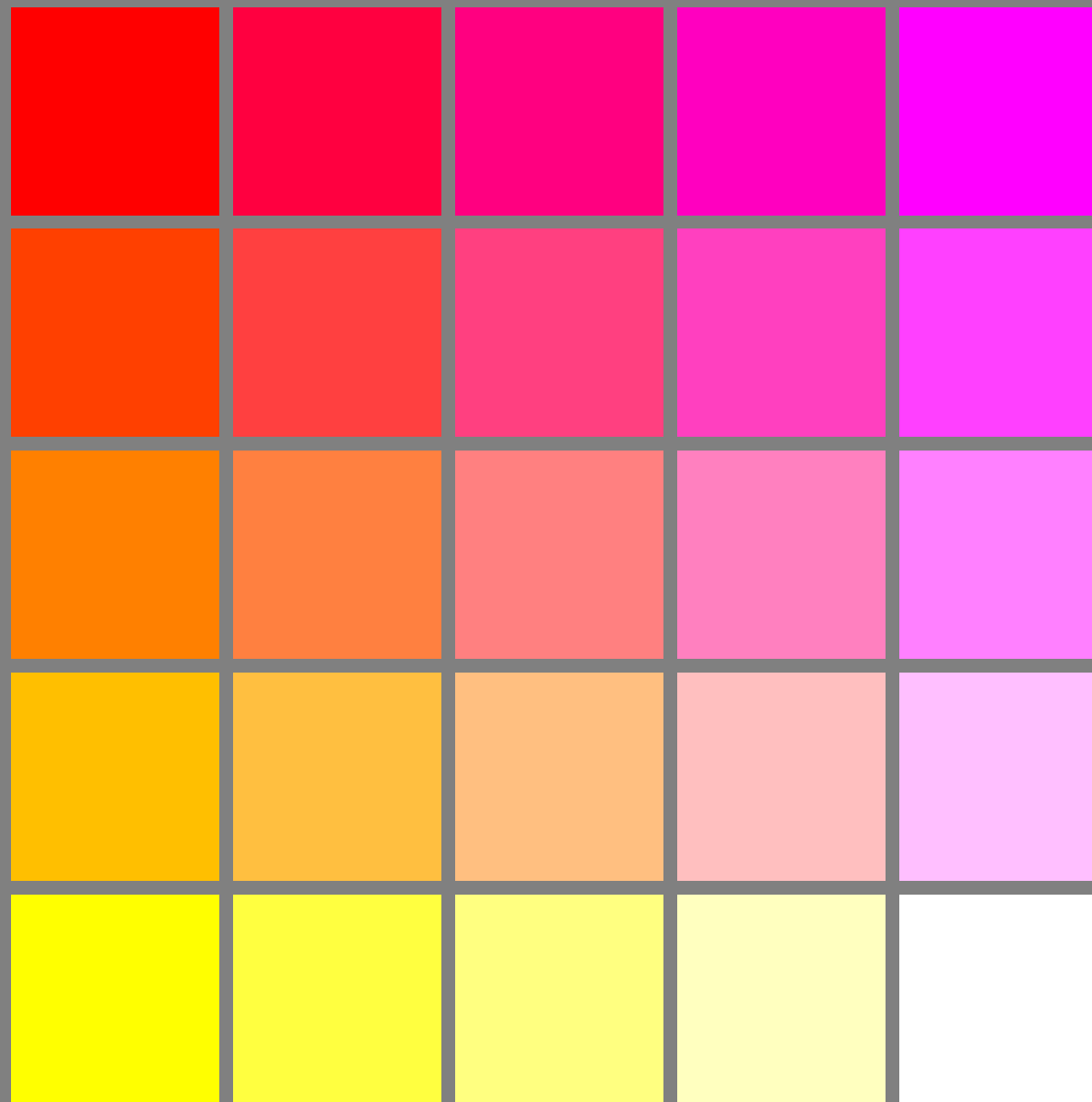
e02

e03

e04

e05

($olv3^* = 1.0, 0, 1$)



($olv3^* = 1.0, 1, 0$)

BAM-Registrierung: 20040901-LG38/10L/L38G04NP.PS/.PDF BAM-Material: Code=rh4ta
Anwendung für Messung von Drucker- oder Monitorsystemen
/LG38/ Form: 5/5, Serie: 1/1, Seite: 5 Seitenzahl: 5