

(olv3\* = 0.0, 13\*, v3\*)

(olv3\* = 0.0, 0, 1)

a01

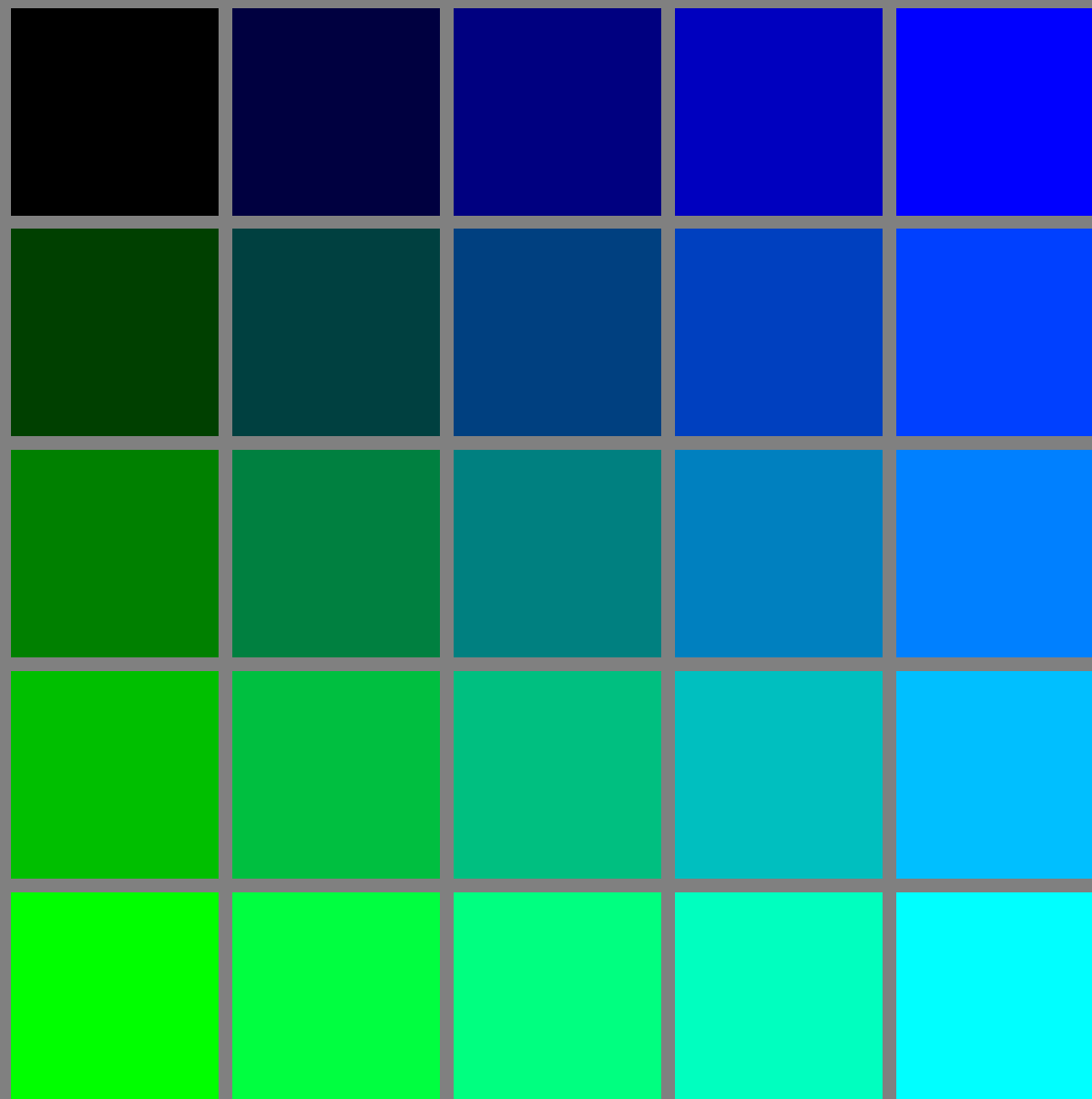
a02

a03

a04

a05

(olv3\* = 0.0, 1, 0)



Siehe ähnliche Dateien: <http://www.ps.bam.de/LG38/>  
Technische Information: [http://www.ps.bam.de/Version 2.1, io=1,1?](http://www.ps.bam.de/Version%202.1,%20io=1,1?)

BAM-Registrierung: 20040901-LG38/10L/L38G00SP.PS/.PDF BAM-Material: Code=rh4ta  
Anwendung für Messung von Drucker- oder Monitorsystemen  
/LG38/ Form: 1/5, Seite: 1/1, Seite: 1 Seitenhang: 1

(olv3\* = 0.25, 13\*, v3\*)

(olv3\* = 0.25, 0, 1)

b01

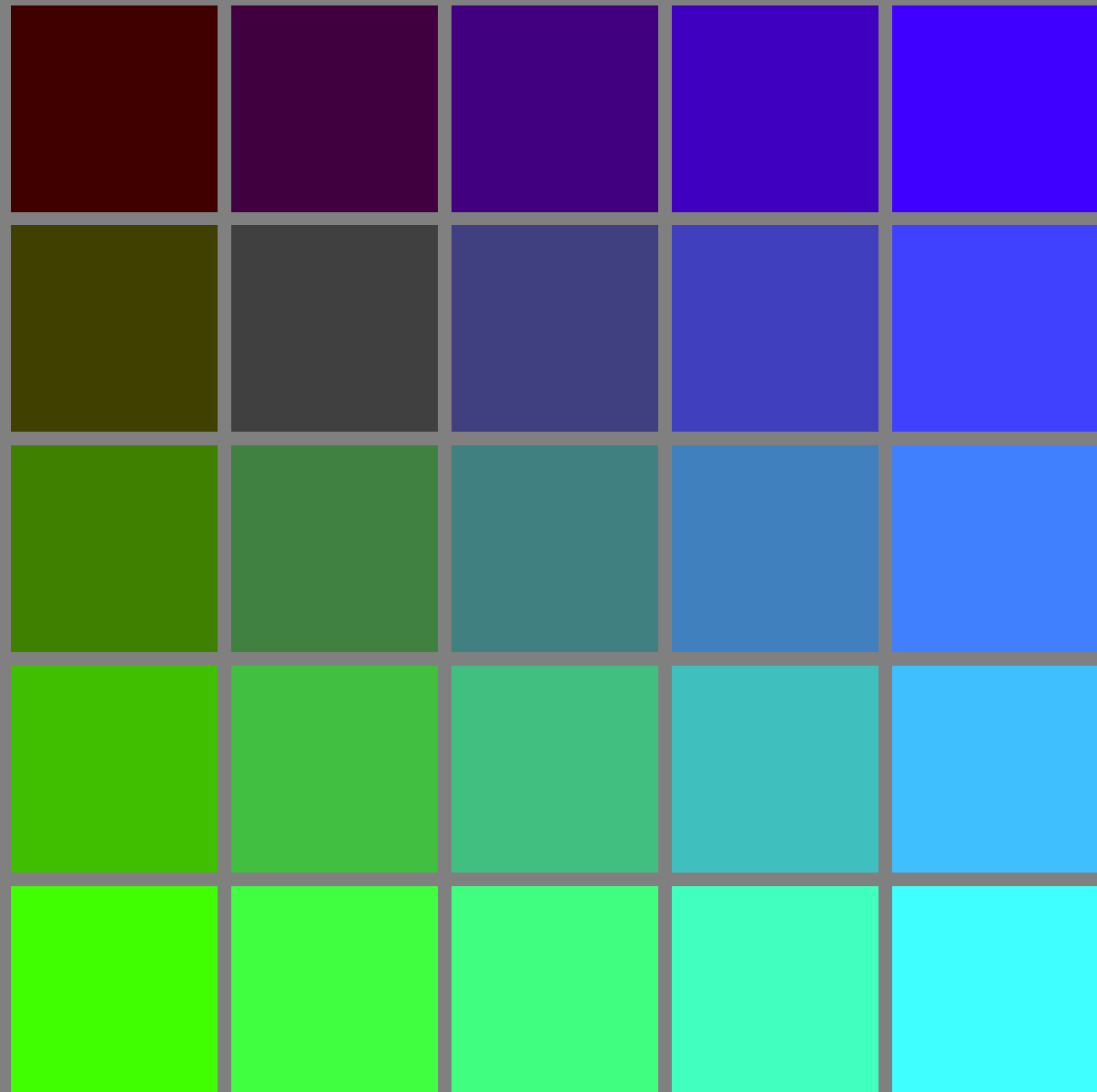
b02

b03

b04

b05

(olv3\* = 0.25, 1, 0)



Siehe ähnliche Dateien: <http://www.ps.bam.de/LG38/>  
Technische Information: [http://www.ps.bam.de/Version 2.1, io=1,1?](http://www.ps.bam.de/Version%202.1,io=1,1?)

BAM-Registrierung: 20040901-LG38/10L/L38G01SP.PS/.PDF BAM-Material: Code=rh4ta  
Anwendung für Messung von Drucker- oder Monitorsystemen  
/LG38/ Form: 2/5, Serie: 1/1, Seite: 2 Seitenhang 2

(olv3\* = 0.5, 13\*, v3\*)

(olv3\* = 0.5, 0, 1)

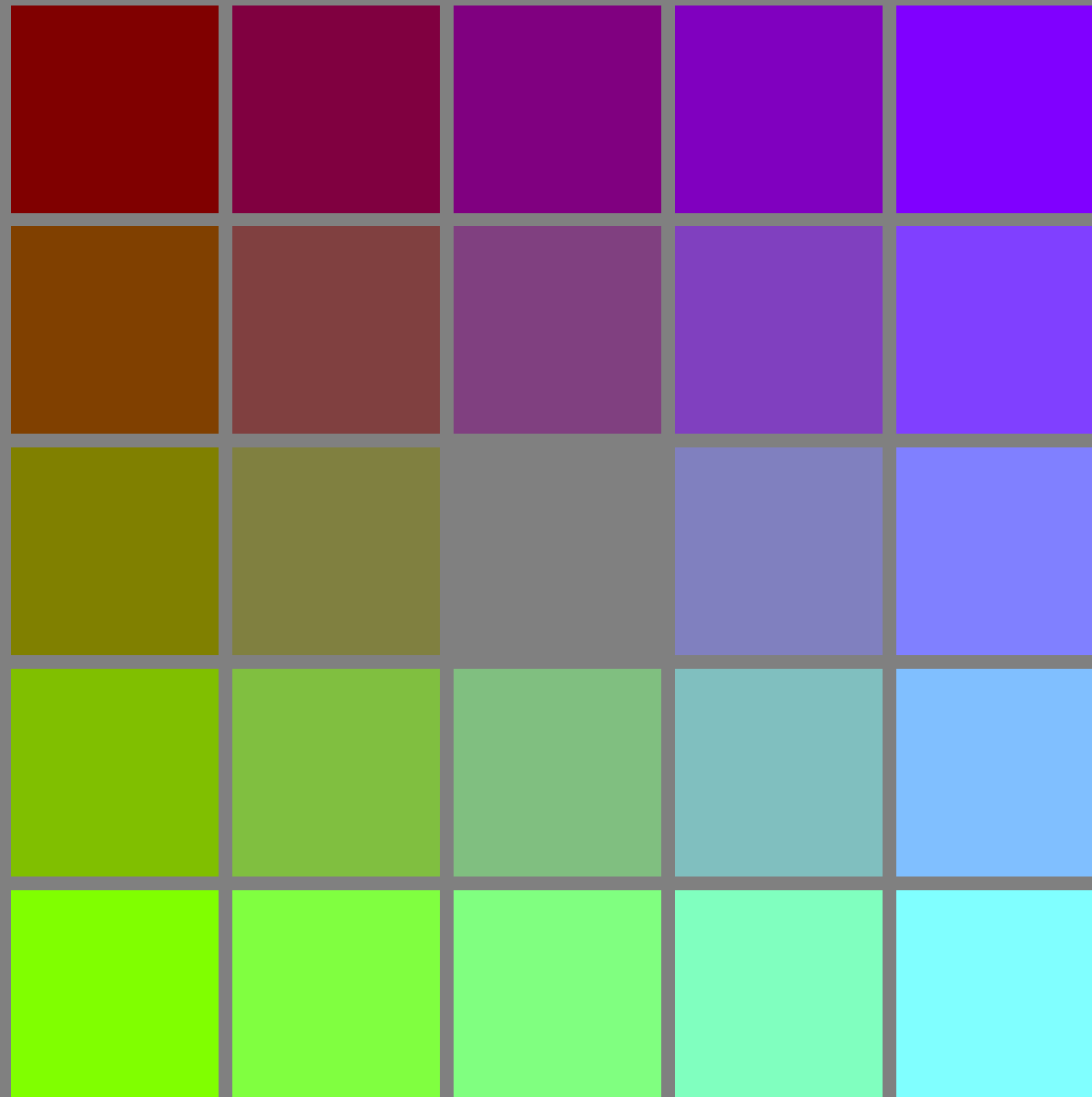
c01

c02

c03

c04

c05



(olv3\* = 0.5, 1, 0)

Siehe ähnliche Dateien: <http://www.ps.bam.de/LG38/>  
Technische Information: [http://www.ps.bam.de/Version 2.1, io=1,1?](http://www.ps.bam.de/Version%202.1,%20io=1,1?)

BAM-Registrierung: 20040901-LG38/10L/L38G02SP.PS/.PDF BAM-Material: Code=rh4ta  
Anwendung für Messung von Drucker- oder Monitorsystemen  
/LG38/ Form: 3/5, Serie: 1/1, Seite: 3 Seitenzahl: 3

(olv3\* = 0.75, 13\*, v3\*)

(olv3\* = 0.75, 0, 1)

d01

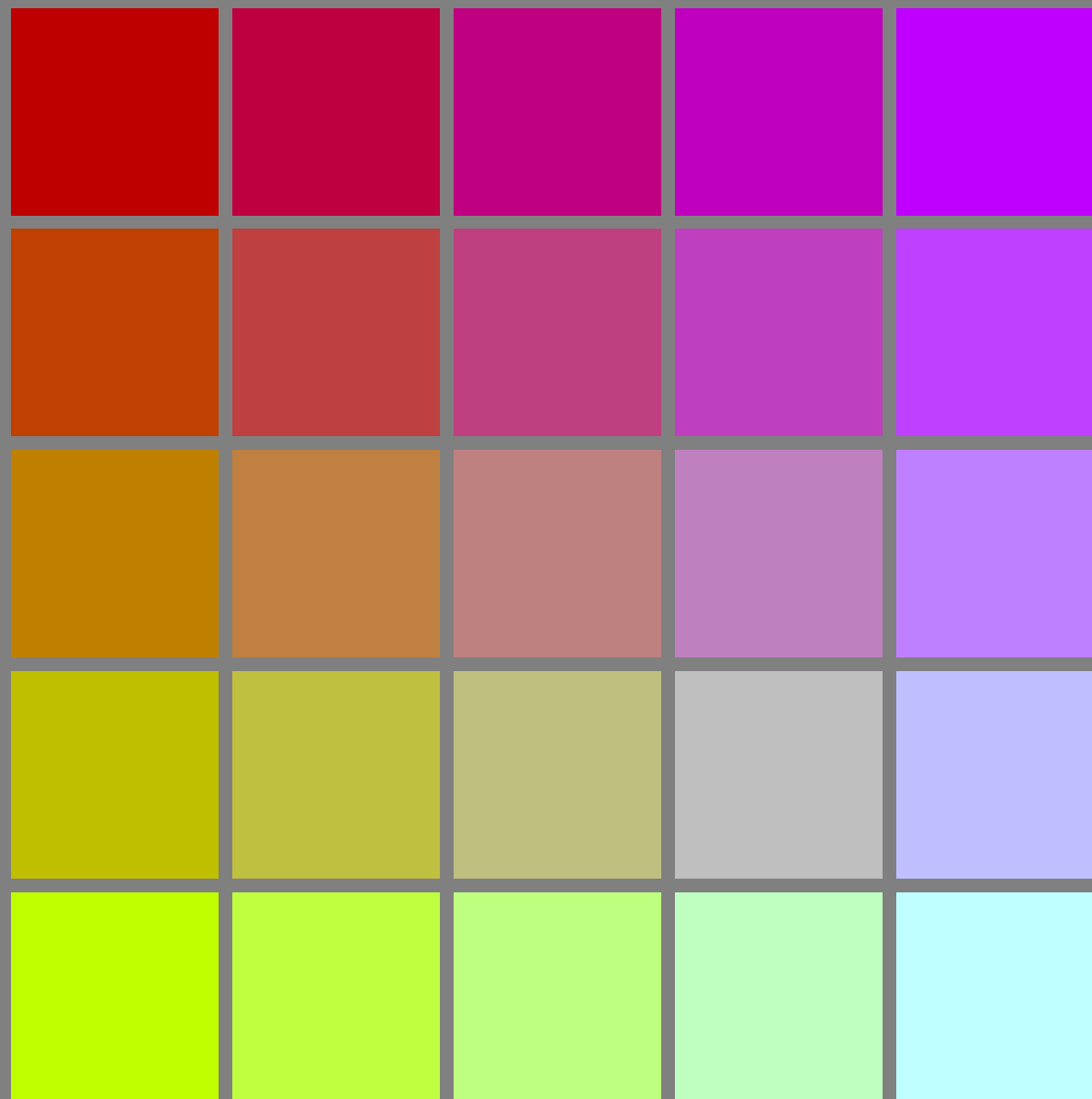
d02

d03

d04

d05

(olv3\* = 0.75, 1, 0)



Siehe ähnliche Dateien: <http://www.ps.bam.de/LG38/>  
Technische Information: <http://www.ps.bam.de/Version 2.1, io=1,1?>

BAM-Registrierung: 20040901-LG38/10L/L38G03SP.PS/.PDF BAM-Material: Code=rh4ta  
Anwendung für Messung von Drucker- oder Monitorsystemen  
/LG38 Form: 4/5, Serie: 1/1, Seite: 4 Seitenhang 4

(olv3\* = 1.0, 13\*, v3\*)

(olv3\* = 1.0, 0, 1)

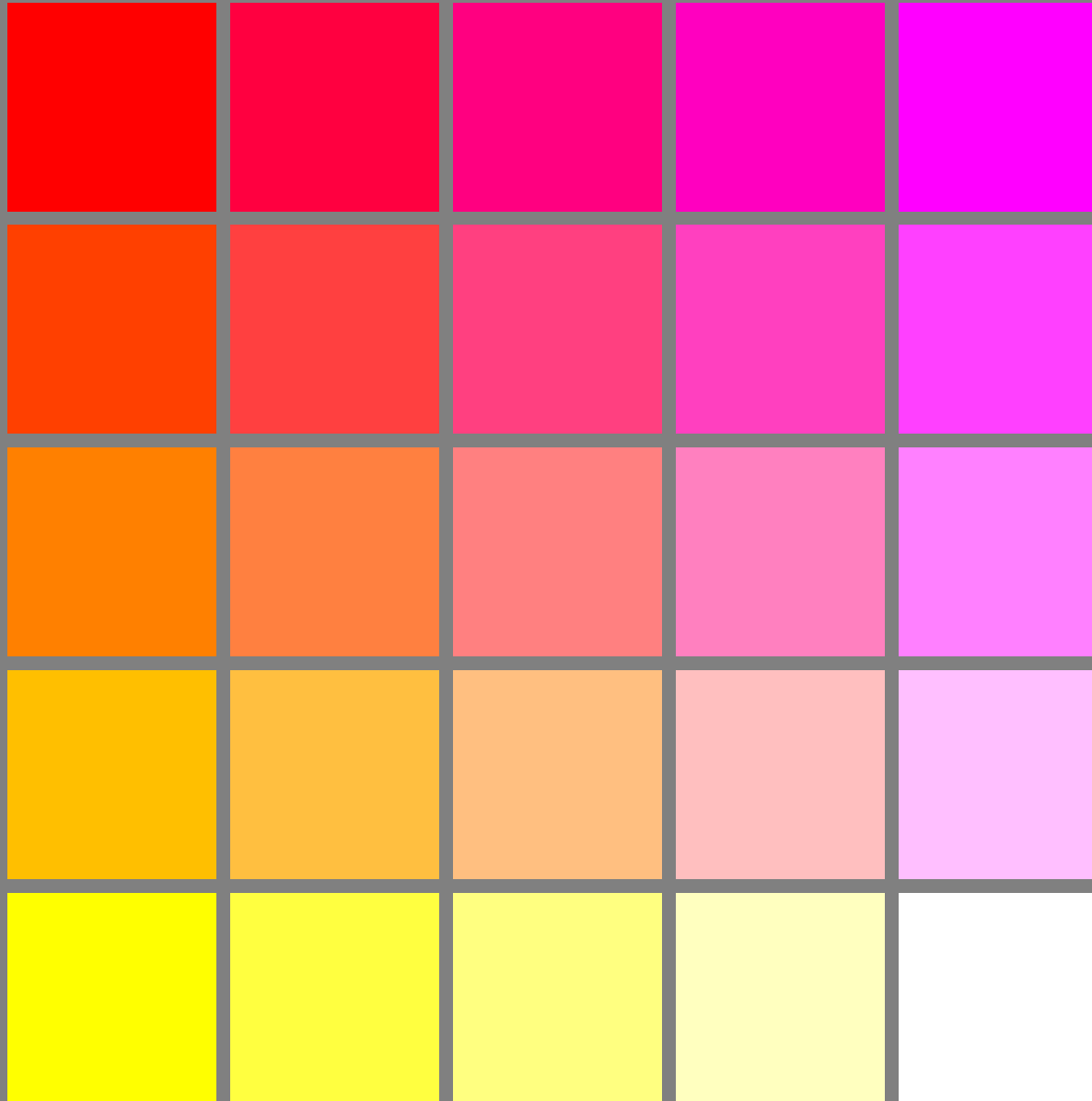
e01

e02

e03

e04

e05



(olv3\* = 1.0, 1, 0)

BAM-Registrierung: 20040901-LG38/10L/L38G04SP.PS/.PDF BAM-Material: Code=rh4ta  
 Anwendung für Messung von Drucker- oder Monitorsystemen  
 /LG38/ Form: 5/5, Serie: 1/1, Seite: 5 Seitenzahl: 5

Siehe ähnliche Dateien: <http://www.ps.bam.de/LG38/>  
 Technische Information: <http://www.ps.bam.de/Version 2.1, io=1,1?>