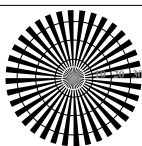
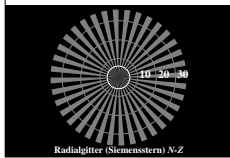




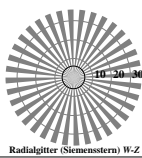
Radialgitter (Siemensstern) N-W



Radialgitter (Siemensstern) W-N

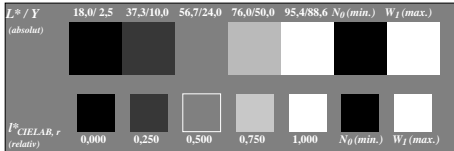


Radialgitter (Siemensstern) N-Z

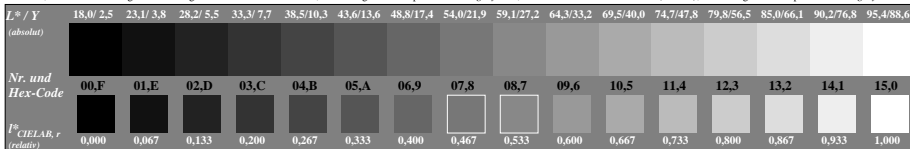


Radialgitter (Siemensstern) W-Z

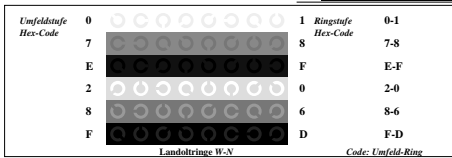
LG510-3, Bild C1: Radialgitter (Siemenssterne) N-W, W-N, N-Z und W-Z; PS-Operator w^* setgray



LG510-5, Bild C2: 5 visuell gleichabständige L^* -Graustufen + N_0 + W_1 ; Benutzung des PS-Operators w^* setgray

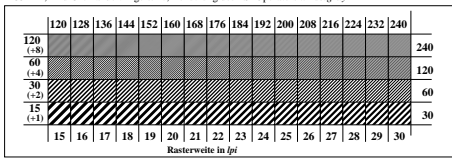


LG510-7, Bild C3: 16 visuell gleichabständige L^* -Graustufen; Benutzung des PS-Operators w^* setgray

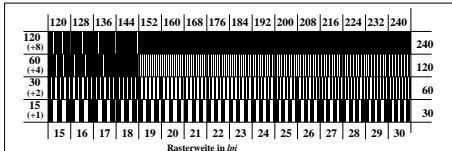


Landoltringe W-N Code: Umfeld-Ring

LG511-1, Bild C4: Landoltringe W-N; Benutzung des PS-Operators w^* setgray



LG511-3, Bild C5: Linienraster unter 45° (oder 135°); Benutzung des PS-Operators w^* setgray



LG511-5, Bild C6: Linienraster unter 90° (oder 0°); Benutzung des PS-Operators w^* setgray