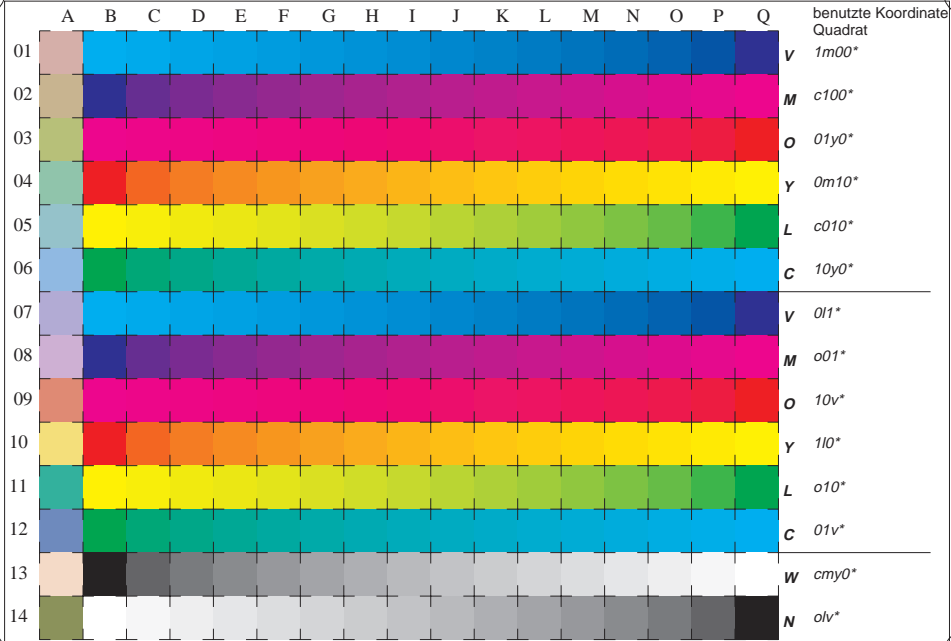


Siehe ähnliche Dateien: <http://www.ps.bam.de/LG58/LG58.HTM>
 Information, Bestellung: <http://www.ps.bam.de> Version 2.0, io=0&l,0; iORS; oORS, CIELAB



16 gleichabständige CIELAB-Stufen in *cmy0** und *olv** für Farbserien C-V, V-M, M-O, O-Y, Y-L, L-C, N-W, W-N und 14 CIE-Testfarben (links)

Prüfvorlage LG58: CIELAB-Stufen in *cmy0** oder *olv** Eingabe(ORS18): *cmy0*/olv* set(cmyk/rgb)color*
 Maximale Buntheit, Schwarz-Weiß, CIE-Testfarben Ausgabe(ORS18): *cmy0*/000n* setcmykcolor*

BAM-Registrierung: 20030101-LG58/10Q/Q58G00F1.PS/.TXT BAM-Material: Code=hhda
 Anwendung für Messung von Monitor- (Y=2,5) und Druckeransgabe