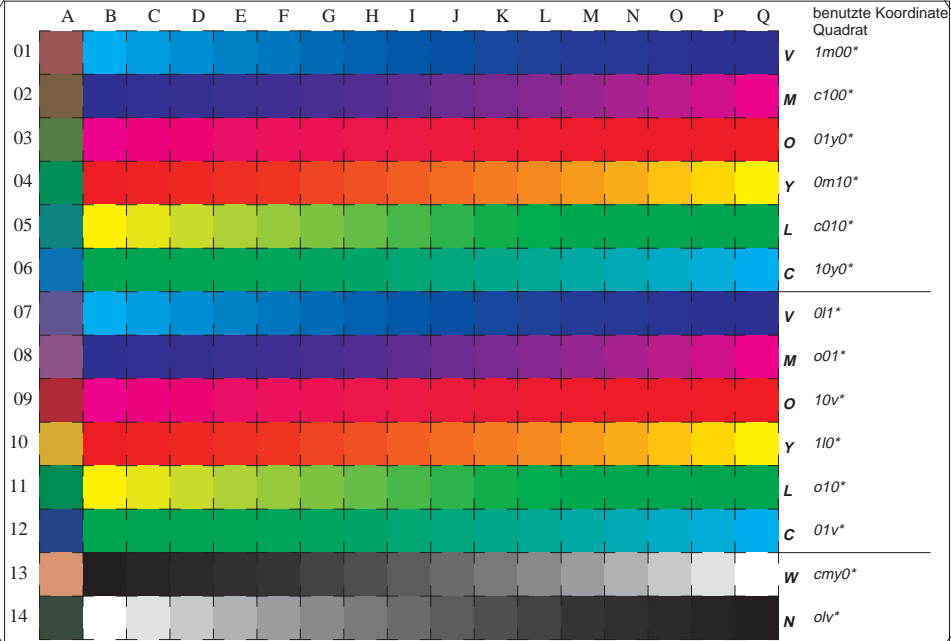


Siehe ähnliche Dateien: <http://www.ps.bam.de/LG58/LG58.HTM>  
 Information, Bestellung: <http://www.ps.bam.de> Version 2.0, io=0&l,0; iORS; oORS, CIELAB



16 gleichabständige CIELAB-Stufen in *cmv0\** und *olv\** für Farbserien C-V, V-M, M-O, O-Y, Y-L, L-C, N-W, W-N und 14 CIE-Testfarben (links)

Prüfvorlage LG58: CIELAB-Stufen in *cmv0\** oder *olv\** Eingabe(ORS18): *cmv0\*/olv\* set(cmyk/rgb)color*  
 Maximale Buntheit, Schwarz-Weiß, CIE-Testfarben Ausgabe(ORS18): *cmv0\*/000n\* setcmykcolor*

BAM-Registrierung: 20030101-LG58/10S/S58G00F1.PS/TXT BAM-Material: Code=hhda  
 Anwendung für Messung von Monitor- (Y=2,5) und Druckeransgabe