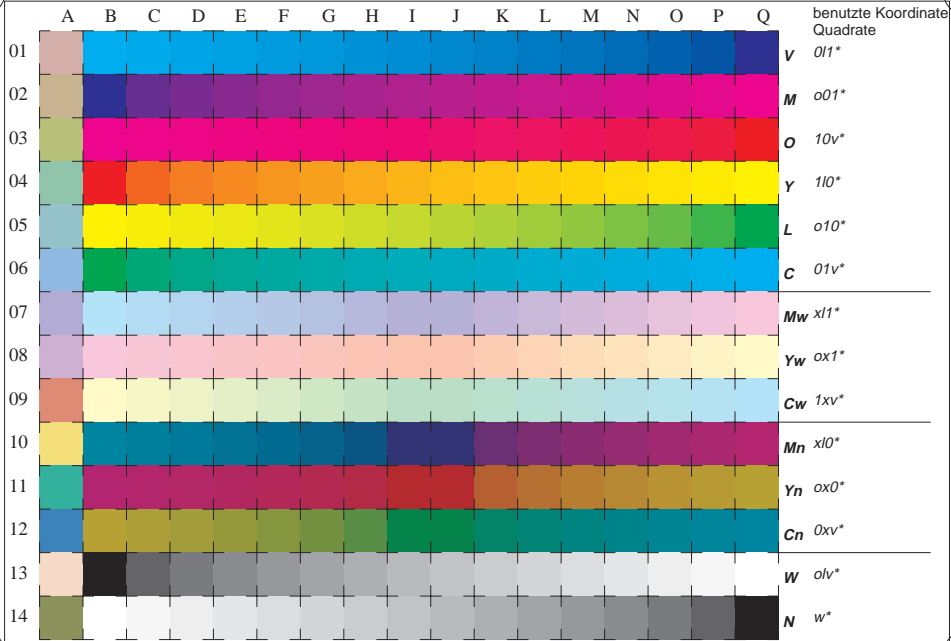


Siehe ähnliche Dateien: <http://www.ps.bam.de/LG61/LG61.HTM>  
 Information, Bestellung: <http://www.ps.bam.de> Version 2.0, io=1,0; iORS; oORS, CIELAB



16 gleichabständige CIELAB-Stufen in *olv\*(ORS18)* für Farbserien C-V, V-M, M-O, O-Y, Y-L, L-C, N-W, W-N, Cw-Mw, Mw-Yw, Yw-Cw, Cn-Mn, Mn-Yn, Yn-Cn und 14 CIE-Testfarben (links)

Prüfvorlage LG61: CIELAB-Stufen in *olv\** Eingabe,ORS18: *olv\* setrgbcolor*  
 Maximale und halbe (47%) Buntheit, CIE-Testfarben Ausgabe,ORS18: *cmy0\*/000n\* setcmycolor*

BAM-Registrierung: 20030101-LG61/10Q/Q61G00F1.PS/.TXT BAM-Material: Code=hhdda  
 Anwendung für Messung von Monitor- (Y=2,5) und Druckeransgabe