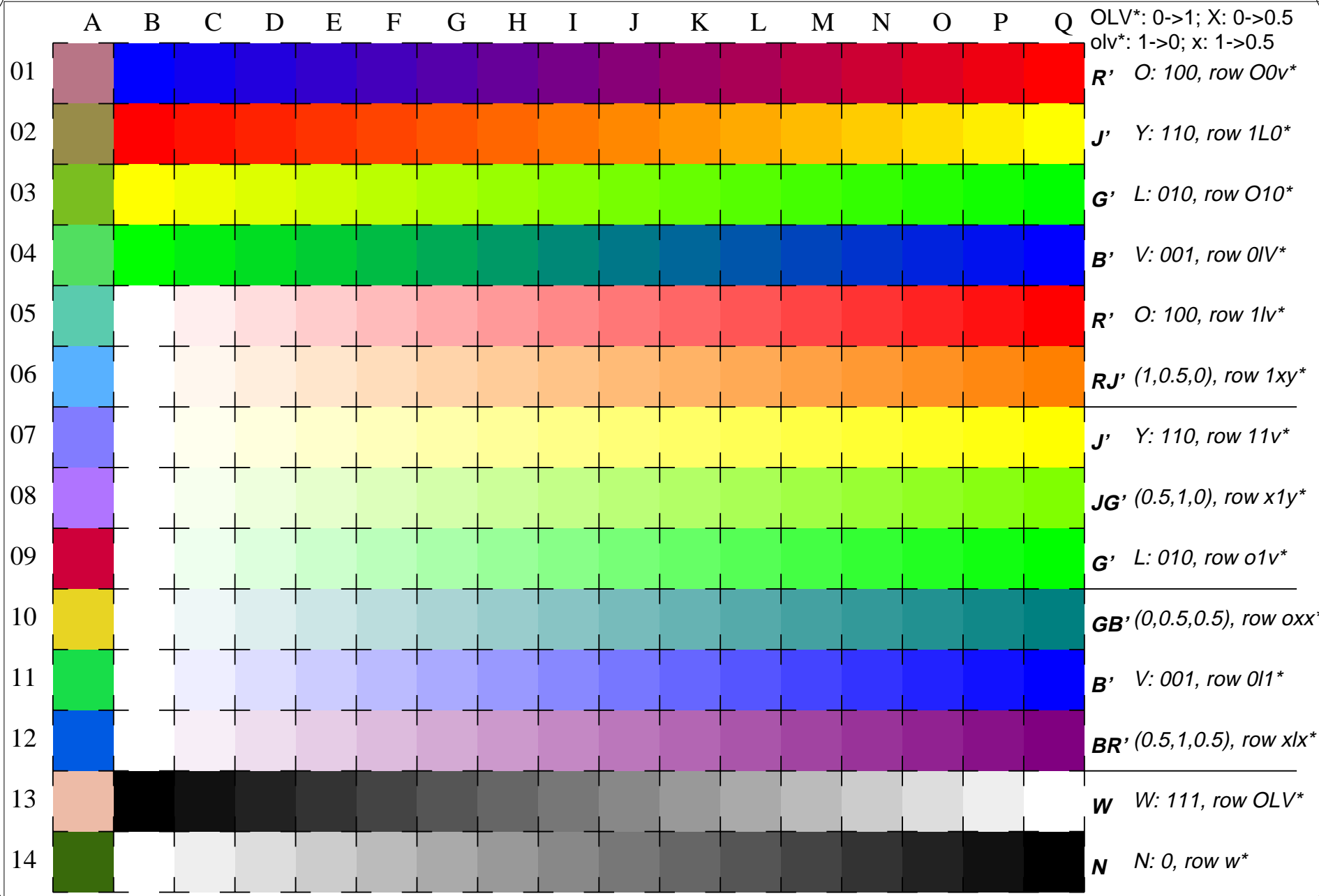


Siehe ähnliche Dateien: <http://www.ps.bam.de/LG85/>; [www.ps.bam.de/LG.HTM](http://www.ps.bam.de/LG.HTM)  
 Information, Bestellung: <http://www.ps.bam.de> Version 2.0, io=1,1

BAM-Registrierung: 20070901-LG85/10L/L85G00NP.PS/.PDF BAM-Material: Code=th41a  
 Anwendung für Messung von Monitor- (Yr=2.5) und Drucker Ausgabe



OLV\*: 0->1; X: 0->0.5  
 olv\*: 1->0; x: 1->0.5  
**R'** O: 100, row 00v\*  
**J'** Y: 110, row 1L0\*  
**G'** L: 010, row 010\*  
**B'** V: 001, row 01v\*  
**R'** O: 100, row 11v\*  
**RJ'** (1,0.5,0), row 1xy\*  
**J'** Y: 110, row 11v\*  
**JG'** (0.5,1,0), row x1y\*  
**G'** L: 010, row o1v\*  
**GB'** (0,0.5,0.5), row oxx\*  
**B'** V: 001, row 011\*  
**BR'** (0.5,1,0.5), row xlx\*  
**W** W: 111, row OLV\*  
**N** N: 0, row w\*

LG850-7, 16 gleichabständige CIELAB-Stufen in *cmy0\*(ORS18)* für Farbserien B-R, R-J, J-G, G-B, W-R, W-RJ, W-J, W-JG, W-G, W-GB, W-B, W-BR, W-R, W-N, N-W und 14 CIE-Testfarben (links)