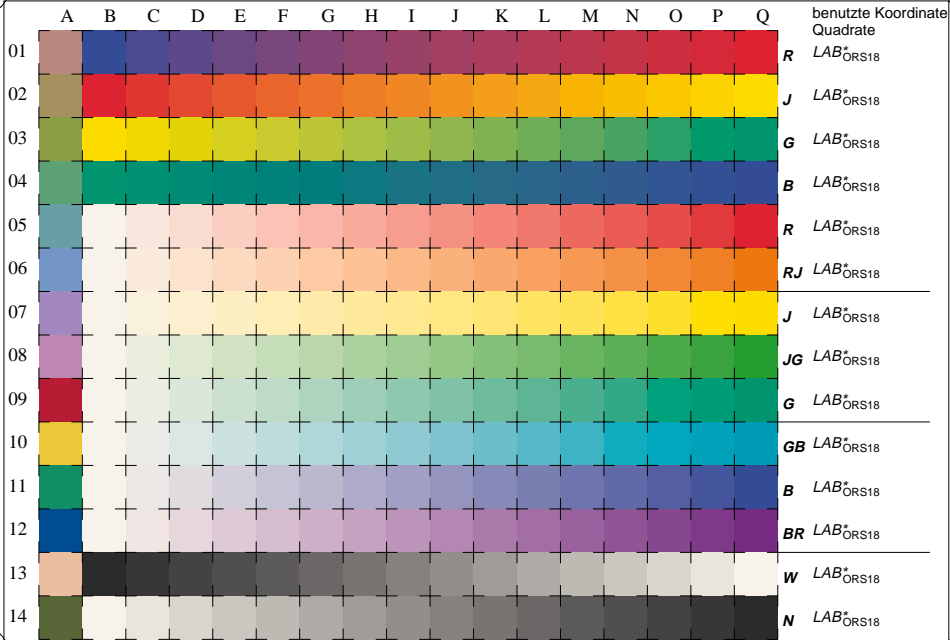


Siehe ähnliche Dateien: <http://www.ps.bam.de/LG96/>; <http://www.ps.bam.de/LGHTM>  
 Technische Information: <http://www.ps.bam.de> Version 2.1, 10-5,5



benutzte Koordinate  
 Quadrate

LG960-7, 16 gleichabständige CIELAB-Stufen in  $cmY0^*(ORS18)$  für Farbserien B-R, R-J, J-G, G-B, W-R, W-RJ, W-J, W-JG, W-G, W-GB, W-B, W-BR, W-R, W-N, N-W und 14 CIE-Testfarben (links)

Prüfvorlage LG96: Elementarfarben *RJGB* (professionell)  
 Bunttonkreis und Weiss – Bunt, CIE-Testfarben

input:  $LAB^*(ORS18)$  setcolor  
 output: no change compared to input

BAM-Registrierung: 20070901-LG96/L96G00N1.PS/.TXT  
 Anwendung für Messung von Drucker- oder Monitorsystemen

BAM-Material: Code=thadta  
 LG96 Form 1/3, Seite 1/4, Seite 1  
 Seite 1/4/1