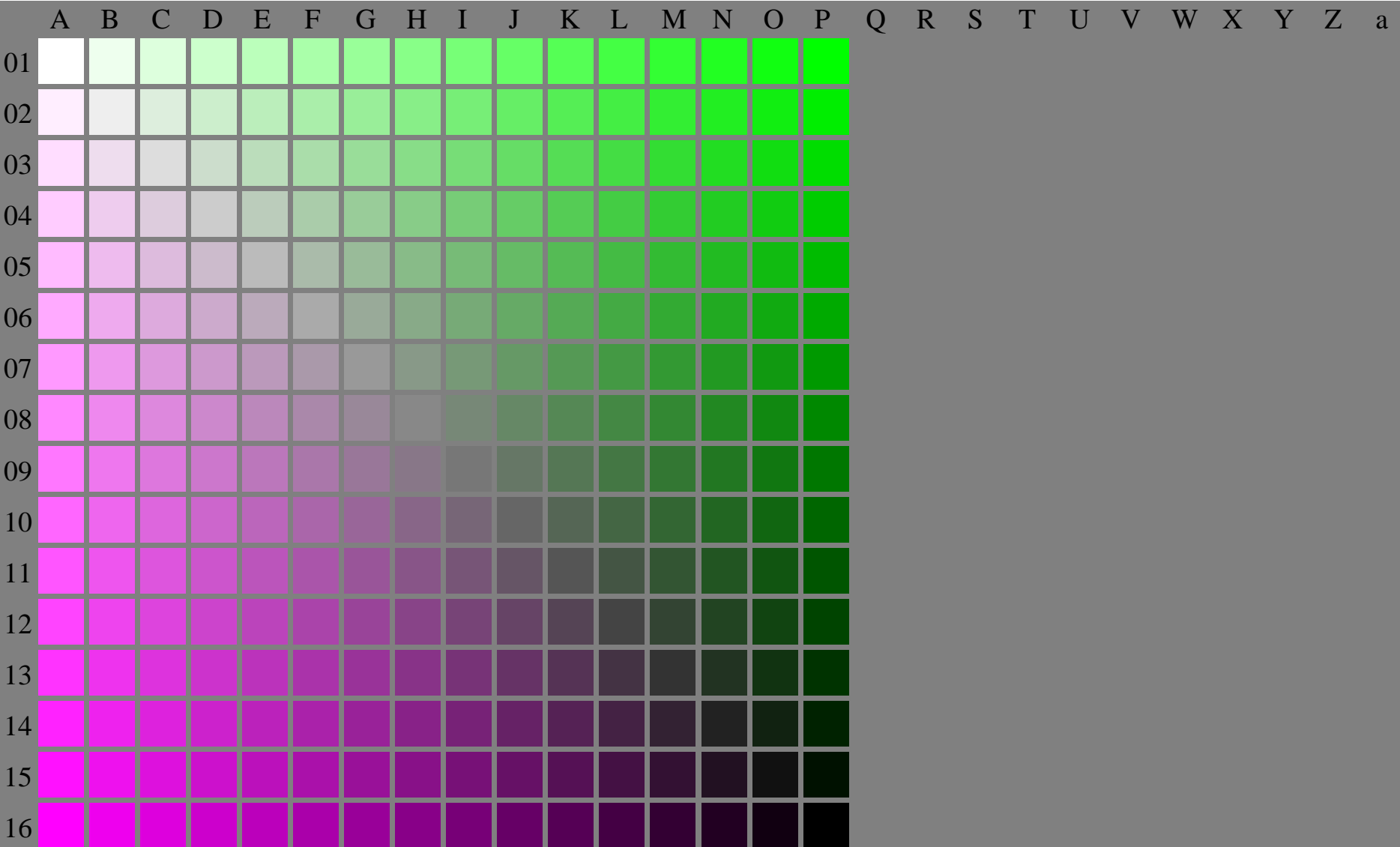
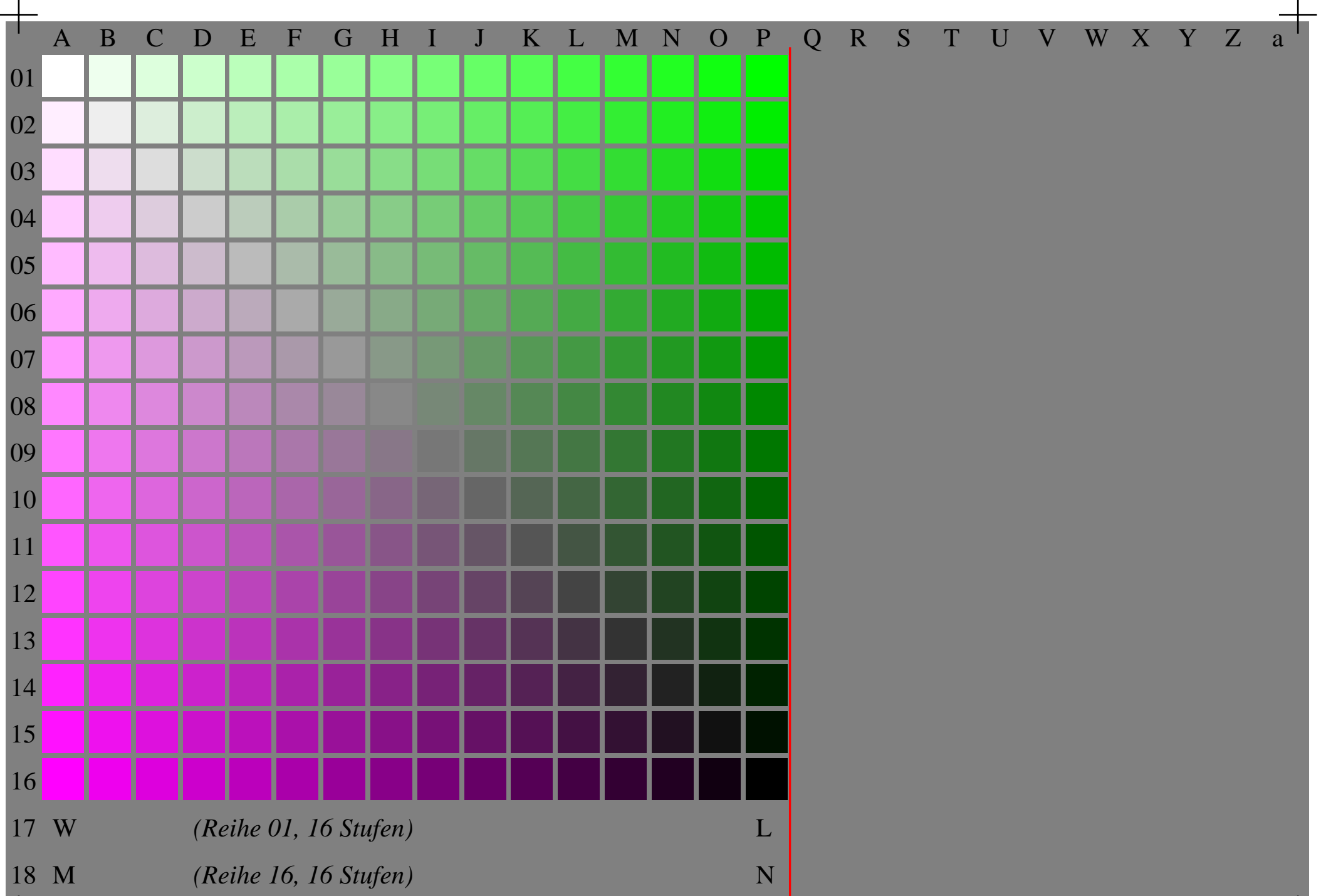


Siehe ähnliche Dateien: <http://www.ps.bam.de/YG20/>
Technische Information: <http://www.ps.bam.de/Version 2.1, io=1,1>

BAM-Registrierung: 20070101-YG20/10L/L20G00NA.PS/.TXTBAM-Material: Code=rh4ta
Anwendung für Ausgabe von Monitor-, Datenprojektor- oder Druckersystemen



17 W (Reihe 01, 16 Stufen) L
18 M (Reihe 16, 16 Stufen) N



| | A | B | C | D | E | F | G | H | I | J | K | L | M | N | O | P | Q | R | S | T | U | V | W | X | Y | Z | a | | | | | |
|----|--------------------------------|------------------------------------|------------------------------------|------------------------------------|------------------------------------|------------------------------------|------------------------------------|------------------------------------|------------------------------------|------------------------------------|------------------------------------|------------------------------------|------------------------------------|------------------------------------|------------------------------------|--------------------------------|---|---|---|---|---|---|---|---|---|---|---|--|--|--|--|--|
| 01 | 000 A01 1.0 0.933 1.0 | 016 B01 0.933 1.0 0.933 | 032 C01 0.866 1.0 0.866 | 048 D01 0.799 1.0 0.799 | 064 E01 0.733 1.0 0.733 | 080 F01 0.666 1.0 0.666 | 096 G01 0.599 1.0 0.599 | 112 H01 0.533 1.0 0.533 | 128 I01 0.466 1.0 0.466 | 144 J01 0.399 1.0 0.399 | 160 K01 0.333 1.0 0.333 | 176 L01 0.266 1.0 0.266 | 192 M01 0.199 1.0 0.199 | 208 N01 0.133 1.0 0.133 | 224 O01 0.066 1.0 0.066 | 240 P01 0.0 1.0 0.0 | | | | | | | | | | | | | | | | |
| 02 | 001 A02 1.0 0.933 1.0 | 017 B02 0.933 0.933 0.933 | 033 C02 0.866 0.933 0.866 | 049 D02 0.8 0.933 0.8 | 065 E02 0.733 0.933 0.733 | 081 F02 0.666 0.933 0.666 | 097 G02 0.6 0.933 0.6 | 113 H02 0.533 0.933 0.533 | 129 I02 0.466 0.933 0.466 | 145 J02 0.399 0.933 0.399 | 161 K02 0.333 0.933 0.333 | 177 L02 0.266 0.933 0.266 | 193 M02 0.199 0.933 0.199 | 209 N02 0.133 0.933 0.133 | 225 O02 0.066 0.933 0.066 | 241 P02 0.0 0.933 0.0 | | | | | | | | | | | | | | | | |
| 03 | 002 A03 1.0 0.866 1.0 | 018 B03 0.933 0.866 0.933 | 034 C03 0.866 0.866 0.866 | 050 D03 0.8 0.866 0.8 | 066 E03 0.733 0.866 0.733 | 082 F03 0.666 0.866 0.666 | 098 G03 0.6 0.866 0.6 | 114 H03 0.533 0.866 0.533 | 130 I03 0.466 0.866 0.466 | 146 J03 0.399 0.866 0.399 | 162 K03 0.333 0.866 0.333 | 178 L03 0.266 0.866 0.266 | 194 M03 0.199 0.866 0.199 | 210 N03 0.133 0.866 0.133 | 226 O03 0.066 0.866 0.066 | 242 P03 0.0 0.866 0.0 | | | | | | | | | | | | | | | | |
| 04 | 003 A04 1.0 0.799 1.0 | 019 B04 0.933 0.8 0.933 | 035 C04 0.866 0.8 0.866 | 051 D04 0.799 0.733 0.799 | 067 E04 0.733 0.799 0.733 | 083 F04 0.666 0.799 0.666 | 099 G04 0.599 0.799 0.599 | 115 H04 0.533 0.799 0.533 | 131 I04 0.466 0.799 0.466 | 147 J04 0.399 0.799 0.399 | 163 K04 0.333 0.799 0.333 | 179 L04 0.266 0.799 0.266 | 195 M04 0.199 0.799 0.199 | 211 N04 0.133 0.799 0.133 | 227 O04 0.066 0.799 0.066 | 243 P04 0.0 0.799 0.0 | | | | | | | | | | | | | | | | |
| 05 | 004 A05 1.0 0.733 1.0 | 020 B05 0.933 0.733 0.933 | 036 C05 0.866 0.733 0.866 | 052 D05 0.799 0.733 0.799 | 068 E05 0.733 0.733 0.733 | 084 F05 0.666 0.733 0.666 | 100 G05 0.6 0.733 0.6 | 116 H05 0.533 0.733 0.533 | 132 I05 0.466 0.733 0.466 | 148 J05 0.4 0.733 0.4 | 164 K05 0.333 0.733 0.333 | 180 L05 0.266 0.733 0.266 | 196 M05 0.199 0.733 0.199 | 212 N05 0.133 0.733 0.133 | 228 O05 0.066 0.733 0.066 | 244 P05 0.0 0.733 0.0 | | | | | | | | | | | | | | | | |
| 06 | 005 A06 1.0 0.666 1.0 | 021 B06 0.933 0.666 0.933 | 037 C06 0.866 0.666 0.866 | 053 D06 0.799 0.666 0.799 | 069 E06 0.733 0.666 0.733 | 085 F06 0.666 0.666 0.666 | 101 G06 0.599 0.666 0.599 | 117 H06 0.533 0.666 0.533 | 133 I06 0.466 0.666 0.466 | 149 J06 0.399 0.666 0.399 | 165 K06 0.333 0.666 0.333 | 181 L06 0.266 0.666 0.266 | 197 M06 0.199 0.666 0.199 | 213 N06 0.133 0.666 0.133 | 229 O06 0.066 0.666 0.066 | 245 P06 0.0 0.666 0.0 | | | | | | | | | | | | | | | | |
| 07 | 006 A07 1.0 0.599 1.0 | 022 B07 0.933 0.6 0.933 | 038 C07 0.866 0.6 0.866 | 054 D07 0.799 0.599 0.799 | 070 E07 0.733 0.6 0.733 | 086 F07 0.666 0.599 0.666 | 102 G07 0.599 0.599 0.599 | 118 H07 0.533 0.599 0.533 | 134 I07 0.466 0.599 0.466 | 150 J07 0.399 0.599 0.399 | 166 K07 0.333 0.599 0.333 | 182 L07 0.266 0.599 0.266 | 198 M07 0.199 0.599 0.199 | 214 N07 0.133 0.599 0.133 | 230 O07 0.066 0.599 0.066 | 246 P07 0.0 0.599 0.0 | | | | | | | | | | | | | | | | |
| 08 | 007 A08 1.0 0.533 1.0 | 023 B08 0.933 0.533 0.933 | 039 C08 0.866 0.533 0.866 | 055 D08 0.799 0.533 0.799 | 071 E08 0.733 0.533 0.733 | 087 F08 0.666 0.533 0.666 | 103 G08 0.599 0.533 0.599 | 119 H08 0.533 0.533 0.533 | 135 I08 0.466 0.533 0.466 | 151 J08 0.399 0.533 0.399 | 167 K08 0.333 0.533 0.333 | 183 L08 0.266 0.533 0.266 | 199 M08 0.199 0.533 0.199 | 215 N08 0.133 0.533 0.133 | 231 O08 0.066 0.533 0.066 | 247 P08 0.0 0.533 0.0 | | | | | | | | | | | | | | | | |
| 09 | 008 A09 1.0 0.466 1.0 | 024 B09 0.933 0.466 0.933 | 040 C09 0.866 0.466 0.866 | 056 D09 0.799 0.466 0.799 | 072 E09 0.733 0.466 0.733 | 088 F09 0.666 0.466 0.666 | 104 G09 0.599 0.466 0.599 | 120 H09 0.533 0.466 0.533 | 136 I09 0.466 0.466 0.466 | 152 J09 0.399 0.466 0.399 | 168 K09 0.333 0.466 0.333 | 184 L09 0.266 0.466 0.266 | 200 M09 0.199 0.466 0.199 | 216 N09 0.133 0.466 0.133 | 232 O09 0.066 0.466 0.066 | 248 P09 0.0 0.466 0.0 | | | | | | | | | | | | | | | | |
| 10 | 009 A10 1.0 0.399 1.0 | 025 B10 0.933 0.399 0.933 | 041 C10 0.866 0.399 0.866 | 057 D10 0.799 0.399 0.799 | 073 E10 0.733 0.4 0.733 | 089 F10 0.666 0.399 0.666 | 105 G10 0.599 0.399 0.599 | 121 H10 0.533 0.399 0.533 | 137 I10 0.466 0.399 0.466 | 153 J10 0.399 0.399 0.399 | 169 K10 0.333 0.399 0.333 | 185 L10 0.266 0.399 0.266 | 201 M10 0.199 0.399 0.199 | 217 N10 0.133 0.399 0.133 | 233 O10 0.066 0.399 0.066 | 249 P10 0.0 0.399 0.0 | | | | | | | | | | | | | | | | |
| 11 | 010 A11 1.0 0.333 1.0 | 026 B11 0.933 0.333 0.933 | 042 C11 0.866 0.333 0.866 | 058 D11 0.799 0.333 0.799 | 074 E11 0.733 0.333 0.733 | 090 F11 0.666 0.333 0.666 | 106 G11 0.599 0.333 0.599 | 122 H11 0.533 0.333 0.533 | 138 I11 0.466 0.333 0.466 | 154 J11 0.399 0.333 0.399 | 170 K11 0.333 0.333 0.333 | 186 L11 0.266 0.333 0.266 | 202 M11 0.199 0.333 0.199 | 218 N11 0.133 0.333 0.133 | 234 O11 0.066 0.333 0.066 | 250 P11 0.0 0.333 0.0 | | | | | | | | | | | | | | | | |
| 12 | 011 A12 1.0 0.266 1.0 | 027 B12 0.933 0.266 0.933 | 043 C12 0.866 0.266 0.866 | 059 D12 0.799 0.266 0.799 | 075 E12 0.733 0.266 0.733 | 091 F12 0.666 0.266 0.666 | 107 G12 0.599 0.266 0.599 | 123 H12 0.533 0.266 0.533 | 139 I12 0.466 0.266 0.466 | 155 J12 0.399 0.266 0.399 | 171 K12 0.333 0.266 0.333 | 187 L12 0.266 0.266 0.266 | 203 M12 0.199 0.266 0.199 | 219 N12 0.133 0.266 0.133 | 235 O12 0.066 0.266 0.066 | 251 P12 0.0 0.266 0.0 | | | | | | | | | | | | | | | | |
| 13 | 012 A13 1.0 0.199 1.0 | 028 B13 0.933 0.199 0.933 | 044 C13 0.866 0.199 0.866 | 060 D13 0.799 0.199 0.799 | 076 E13 0.733 0.199 0.733 | 092 F13 0.666 0.199 0.666 | 108 G13 0.599 0.199 0.599 | 124 H13 0.533 0.199 0.533 | 140 I13 0.466 0.199 0.466 | 156 J13 0.399 0.199 0.399 | 172 K13 0.333 0.199 0.333 | 188 L13 0.266 0.199 0.266 | 204 M13 0.199 0.199 0.199 | 220 N13 0.133 0.199 0.133 | 236 O13 0.066 0.199 0.066 | 252 P13 0.0 0.199 0.0 | | | | | | | | | | | | | | | | |
| 14 | 013 A14 1.0 0.133 1.0 | 029 B14 0.933 0.133 0.933 | 045 C14 0.866 0.133 0.866 | 061 D14 0.799 0.133 0.799 | 077 E14 0.733 0.133 0.733 | 093 F14 0.666 0.133 0.666 | 109 G14 0.599 0.133 0.599 | 125 H14 0.533 0.133 0.533 | 141 I14 0.466 0.133 0.466 | 157 J14 0.399 0.133 0.399 | 173 K14 0.333 0.133 0.333 | 189 L14 0.266 0.133 0.266 | 205 M14 0.199 0.133 0.199 | 221 N14 0.133 0.133 0.133 | 237 O14 0.066 0.133 0.066 | 253 P14 0.0 0.133 0.0 | | | | | | | | | | | | | | | | |
| 15 | 014 A15 1.0 0.066 1.0 | 030 B15 0.933 0.066 0.933 | 046 C15 0.866 0.066 0.866 | 062 D15 0.799 0.066 0.799 | 078 E15 0.733 0.066 0.733 | 094 F15 0.666 0.066 0.666 | 110 G15 0.599 0.066 0.599 | 126 H15 0.533 0.066 0.533 | 142 I15 0.466 0.066 0.466 | 158 J15 0.399 0.066 0.399 | 174 K15 0.333 0.066 0.333 | 190 L15 0.266 0.066 0.266 | 206 M15 0.199 0.066 0.199 | 222 N15 0.133 0.066 0.133 | 238 O15 0.066 0.066 0.066 | 254 P15 0.0 0.066 0.0 | | | | | | | | | | | | | | | | |
| 16 | 015 A16 1.0 0.0 1.0 | 031 B16 0.933 0.0 0.933 | 047 C16 0.866 0.0 0.866 | 063 D16 0.799 0.0 0.799 | 079 E16 0.733 0.0 0.733 | 095 F16 0.666 0.0 0.666 | 111 G16 0.599 0.0 0.599 | 127 H16 0.533 0.0 0.533 | 143 I16 0.466 0.0 0.466 | 159 J16 0.399 0.0 0.399 | 175 K16 0.333 0.0 0.333 | 191 L16 0.266 0.0 0.266 | 207 M16 0.199 0.0 0.199 | 223 N16 0.133 0.0 0.133 | 239 O16 0.066 0.0 0.066 | 255 P16 0.0 0.0 0.0 | | | | | | | | | | | | | | | | |
| 17 | W | (Reihe 01, 16 Stufen) | | | | | | | | | | | | | | | | | | | | | | | | L | | | | | | |
| 18 | M | (Reihe 16, 16 Stufen) | | | | | | | | | | | | | | | | | | | | | | | | N | | | | | | |