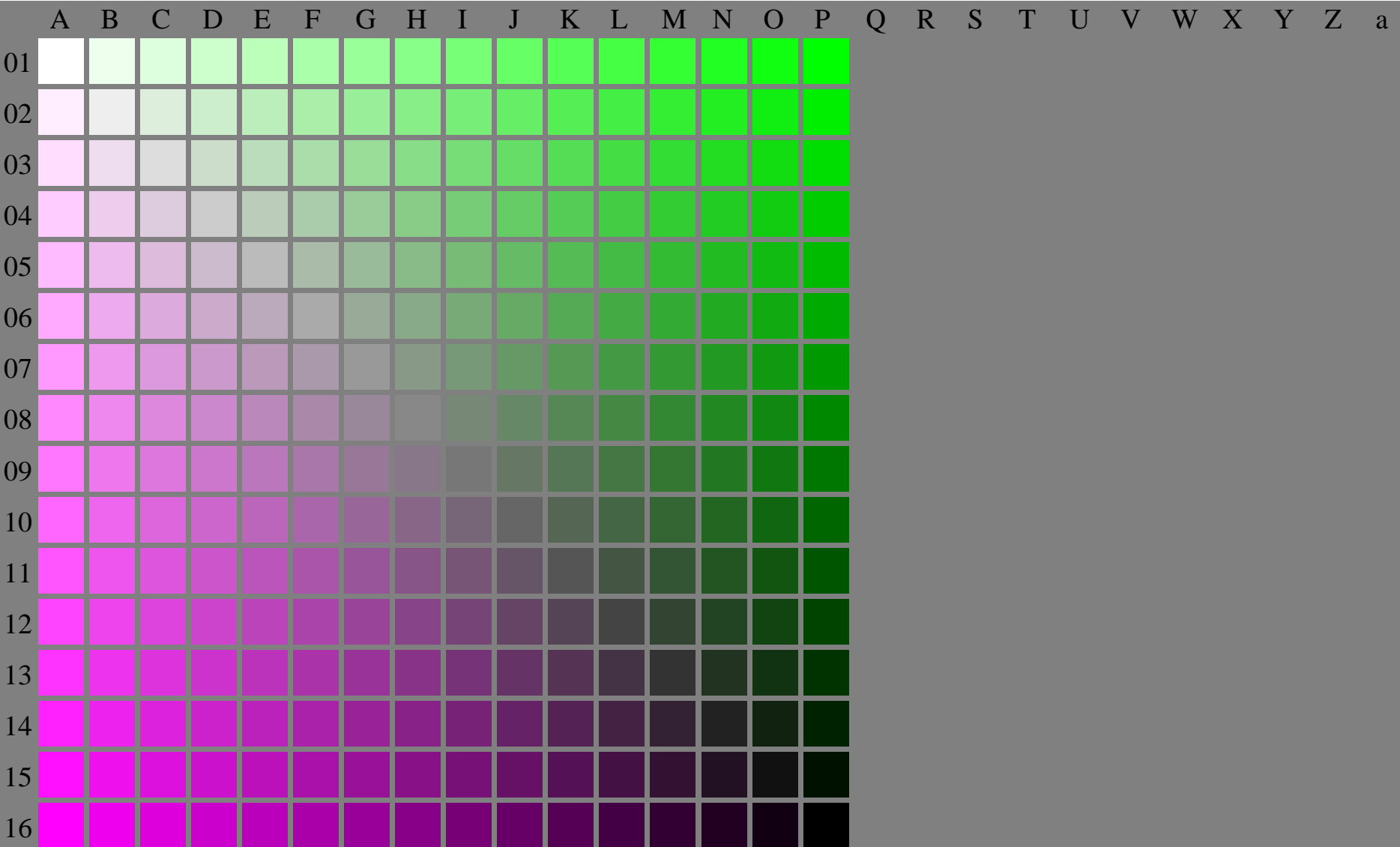


Siehe ähnliche Dateien: <http://www.ps.bam.de/YG20/>  
Technische Information: <http://www.ps.bam.de/Version 2.1, io=1,1>

BAM-Registrierung: 20070101-YG20/10L/L20G00NA.PS/.TXTBAM-Material: Code=rha4ta  
Anwendung für Ausgabe von Monitor-, Datenprojektor- oder Druckersystemen



17 W (Reihe 01, 16 Stufen) L  
18 M (Reihe 16, 16 Stufen) N