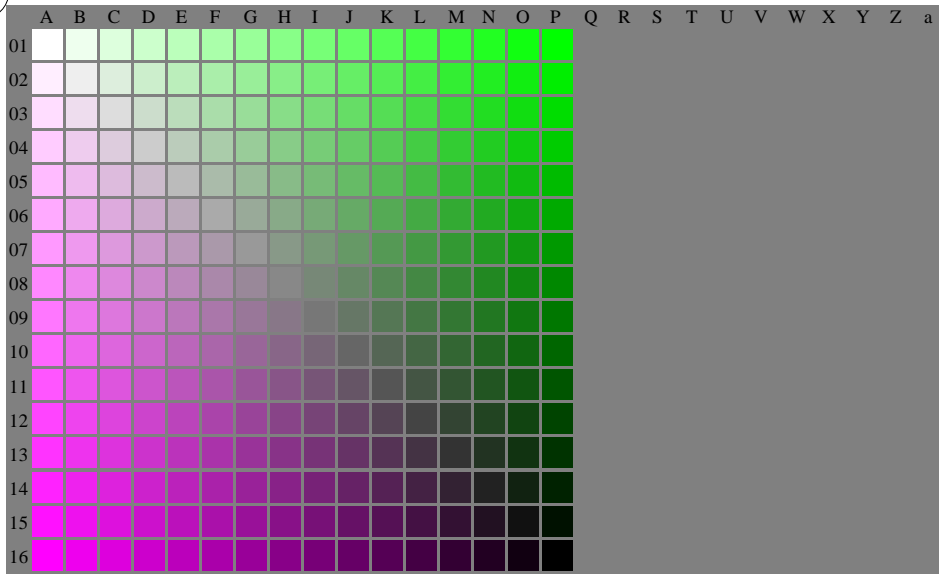
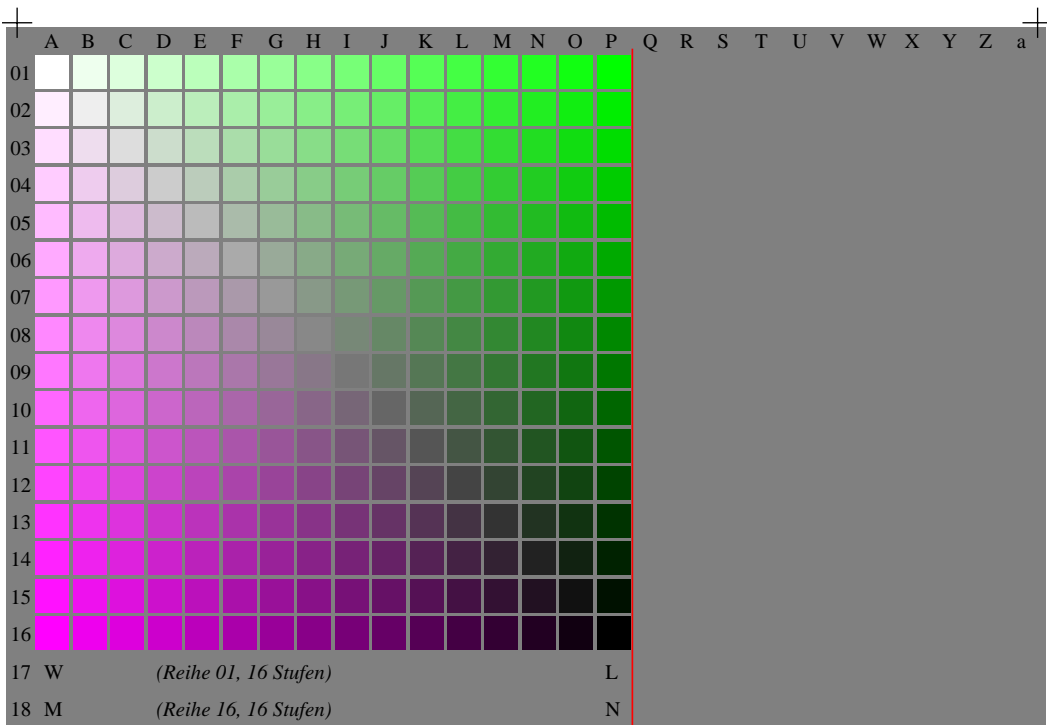


Siehe ähnliche Dateien: <http://www.ps.bam.de/YG20/>
Technische Information: <http://www.ps.bam.de> Version 2.1, io=1,1



17 W (Reihe 01, 16 Stufen) L
18 M (Reihe 16, 16 Stufen) N

BAM-Registrierung: 20070101-YG20/L20G00N1.PS/.TXT
Anwendung für Ausgabe von Monitor-, Datenprojektor- oder Druckersystemen
BAM-Material: Code=rh4da



	A	B	C	D	E	F	G	H	I	J	K	L	M	N	O	P	Q	R	S	T	U	V	W	X	Y	Z	a							
01	000 A01 1.0 1.0	016 B01 0.933 1.0	032 C01 0.866 1.0	048 D01 0.733 1.0	064 E01 0.666 1.0	080 F01 0.666 1.0	096 G01 0.599 1.0	112 H01 0.599 1.0	128 I01 0.533 1.0	144 J01 0.533 1.0	160 K01 0.466 1.0	176 L01 0.466 1.0	192 M01 0.399 1.0	208 N01 0.399 1.0	224 O01 0.333 1.0	240 P01 0.333 1.0																		
02	001 A02 1.0 0.933	017 B02 0.866 1.0	033 C02 0.866 1.0	049 D02 0.8 1.0	065 E02 0.733 1.0	081 F02 0.666 1.0	097 G02 0.666 1.0	113 H02 0.6 1.0	129 I02 0.533 1.0	145 J02 0.533 1.0	161 K02 0.466 1.0	177 L02 0.466 1.0	193 M02 0.399 1.0	209 N02 0.399 1.0	225 O02 0.333 1.0	241 P02 0.333 1.0																		
03	002 A03 1.0 0.866	018 B03 0.866 1.0	034 C03 0.866 1.0	050 D03 0.8 1.0	066 E03 0.866 1.0	082 F03 0.866 1.0	098 G03 0.866 1.0	114 H03 0.866 1.0	130 I03 0.866 1.0	146 J03 0.866 1.0	162 K03 0.866 1.0	178 L03 0.866 1.0	194 M03 0.866 1.0	210 N03 0.866 1.0	226 O03 0.866 1.0	242 P03 0.866 1.0																		
04	003 A04 1.0 0.799	019 B04 0.866 1.0	035 C04 0.866 1.0	051 D04 0.799 1.0	067 E04 0.733 1.0	083 F04 0.666 1.0	099 G04 0.666 1.0	115 H04 0.599 1.0	131 I04 0.533 1.0	147 J04 0.466 1.0	163 K04 0.466 1.0	179 L04 0.399 1.0	195 M04 0.399 1.0	211 N04 0.333 1.0	227 O04 0.333 1.0	243 P04 0.333 1.0																		
05	004 A05 1.0 0.733	020 B05 0.933 1.0	036 C05 0.933 1.0	052 D05 0.933 1.0	068 E05 0.866 1.0	084 F05 0.866 1.0	100 G05 0.866 1.0	116 H05 0.866 1.0	132 I05 0.866 1.0	148 J05 0.866 1.0	164 K05 0.866 1.0	180 L05 0.866 1.0	196 M05 0.866 1.0	212 N05 0.866 1.0	228 O05 0.866 1.0	244 P05 0.866 1.0																		
06	005 A06 1.0 0.933	021 B06 0.866 1.0	037 C06 0.866 1.0	053 D06 0.799 1.0	069 E06 0.733 1.0	085 F06 0.666 1.0	101 G06 0.666 1.0	117 H06 0.666 1.0	133 I06 0.666 1.0	149 J06 0.666 1.0	165 K06 0.666 1.0	181 L06 0.666 1.0	197 M06 0.666 1.0	213 N06 0.666 1.0	229 O06 0.666 1.0	245 P06 0.666 1.0																		
07	006 A07 1.0 0.599	022 B07 0.866 1.0	038 C07 0.866 1.0	054 D07 0.866 1.0	070 E07 0.8 1.0	086 F07 0.733 1.0	102 G07 0.733 1.0	118 H07 0.733 1.0	134 I07 0.666 1.0	150 J07 0.666 1.0	166 K07 0.666 1.0	182 L07 0.666 1.0	198 M07 0.666 1.0	214 N07 0.666 1.0	230 O07 0.666 1.0	246 P07 0.666 1.0																		
08	007 A08 1.0 0.533	023 B08 0.866 1.0	039 C08 0.866 1.0	055 D08 0.799 1.0	071 E08 0.733 1.0	087 F08 0.666 1.0	103 G08 0.666 1.0	119 H08 0.666 1.0	135 I08 0.666 1.0	151 J08 0.666 1.0	167 K08 0.666 1.0	183 L08 0.666 1.0	199 M08 0.666 1.0	215 N08 0.666 1.0	231 O08 0.666 1.0	247 P08 0.666 1.0																		
09	008 A09 1.0 0.466	024 B09 0.866 1.0	040 C09 0.866 1.0	056 D09 0.799 1.0	072 E09 0.733 1.0	088 F09 0.666 1.0	104 G09 0.666 1.0	120 H09 0.666 1.0	136 I09 0.666 1.0	152 J09 0.666 1.0	168 K09 0.666 1.0	184 L09 0.666 1.0	200 M09 0.666 1.0	216 N09 0.666 1.0	232 O09 0.666 1.0	248 P09 0.666 1.0																		
10	009 A10 1.0 0.933	025 B10 0.866 1.0	041 C10 0.866 1.0	057 D10 0.799 1.0	073 E10 0.733 1.0	089 F10 0.666 1.0	105 G10 0.666 1.0	121 H10 0.666 1.0	137 I10 0.666 1.0	153 J10 0.666 1.0	169 K10 0.666 1.0	185 L10 0.666 1.0	201 M10 0.666 1.0	217 N10 0.666 1.0	233 O10 0.666 1.0	249 P10 0.666 1.0																		
11	010 A11 1.0 0.933	026 B11 0.866 1.0	042 C11 0.866 1.0	058 D11 0.799 1.0	074 E11 0.733 1.0	090 F11 0.666 1.0	106 G11 0.666 1.0	122 H11 0.666 1.0	138 I11 0.666 1.0	154 J11 0.666 1.0	170 K11 0.666 1.0	186 L11 0.666 1.0	202 M11 0.666 1.0	218 N11 0.666 1.0	234 O11 0.666 1.0	250 P11 0.666 1.0																		
12	011 A12 1.0 0.266	027 B12 0.866 1.0	043 C12 0.866 1.0	059 D12 0.866 1.0	075 E12 0.733 1.0	091 F12 0.666 1.0	107 G12 0.666 1.0	123 H12 0.666 1.0	139 I12 0.666 1.0	155 J12 0.666 1.0	171 K12 0.666 1.0	187 L12 0.666 1.0	203 M12 0.666 1.0	219 N12 0.666 1.0	235 O12 0.666 1.0	251 P12 0.666 1.0																		
13	012 A13 1.0 0.199	028 B13 0.866 1.0	044 C13 0.866 1.0	060 D13 0.799 1.0	076 E13 0.733 1.0	092 F13 0.666 1.0	108 G13 0.666 1.0	124 H13 0.666 1.0	140 I13 0.666 1.0	156 J13 0.666 1.0	172 K13 0.666 1.0	188 L13 0.666 1.0	204 M13 0.666 1.0	220 N13 0.666 1.0	236 O13 0.666 1.0	252 P13 0.666 1.0																		
14	013 A14 1.0 0.133	029 B14 0.866 1.0	045 C14 0.866 1.0	061 D14 0.799 1.0	077 E14 0.733 1.0	093 F14 0.666 1.0	109 G14 0.666 1.0	125 H14 0.666 1.0	141 I14 0.666 1.0	157 J14 0.666 1.0	173 K14 0.666 1.0	189 L14 0.666 1.0	205 M14 0.666 1.0	221 N14 0.666 1.0	237 O14 0.666 1.0	253 P14 0.666 1.0																		
15	014 A15 1.0 0.066	030 B15 0.866 1.0	046 C15 0.866 1.0	062 D15 0.866 1.0	078 E15 0.733 1.0	094 F15 0.666 1.0	110 G15 0.666 1.0	126 H15 0.666 1.0	142 I15 0.666 1.0	158 J15 0.666 1.0	174 K15 0.666 1.0	190 L15 0.666 1.0	206 M15 0.666 1.0	222 N15 0.666 1.0	238 O15 0.666 1.0	254 P15 0.666 1.0																		
16	015 A16 1.0 0.0	031 B16 0.866 1.0	047 C16 0.866 1.0	063 D16 0.866 1.0	079 E16 0.733 1.0	095 F16 0.666 1.0	111 G16 0.666 1.0	127 H16 0.666 1.0	143 I16 0.666 1.0	159 J16 0.666 1.0	175 K16 0.666 1.0	191 L16 0.666 1.0	207 M16 0.666 1.0	223 N16 0.666 1.0	239 O16 0.666 1.0	255 P16 0.666 1.0																		
17	W	<i>(Reihe 01, 16 Stufen)</i>																							L									
18	M	<i>(Reihe 16, 16 Stufen)</i>																							N									