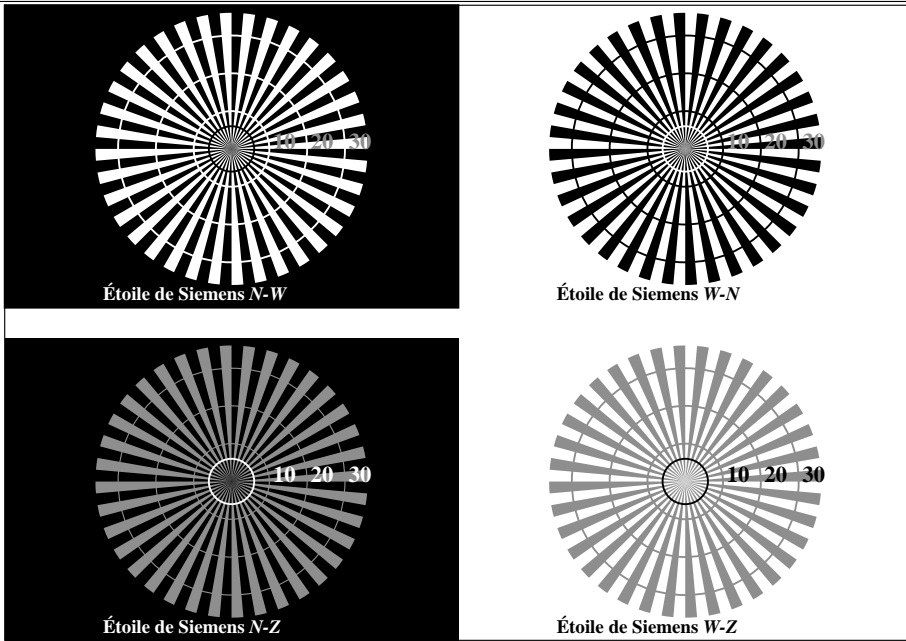


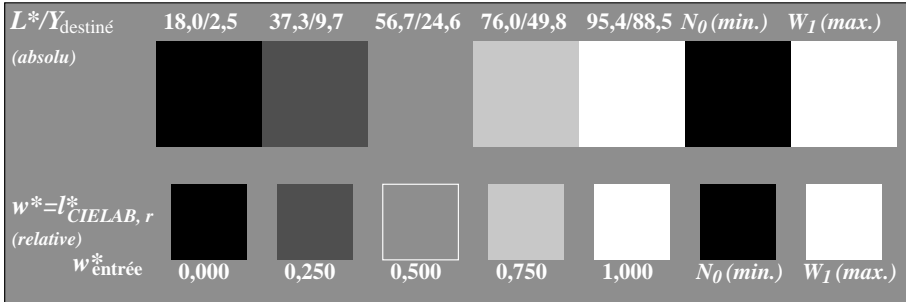
voir fichiers similaires: <http://farbe.li.tu-berlin.de/AF06/AF06LONA.TXT /.PS>  
 Informations techniques: <http://farbe.li.tu-berlin.de/> ou <http://farbe.li.tu-berlin.de/AE.HTM>

TUB enregistrement: 20190301-AF06/AF06L0FA.TXT /.PS  
 application pour la mesure de sortie d'affichage et d'impression

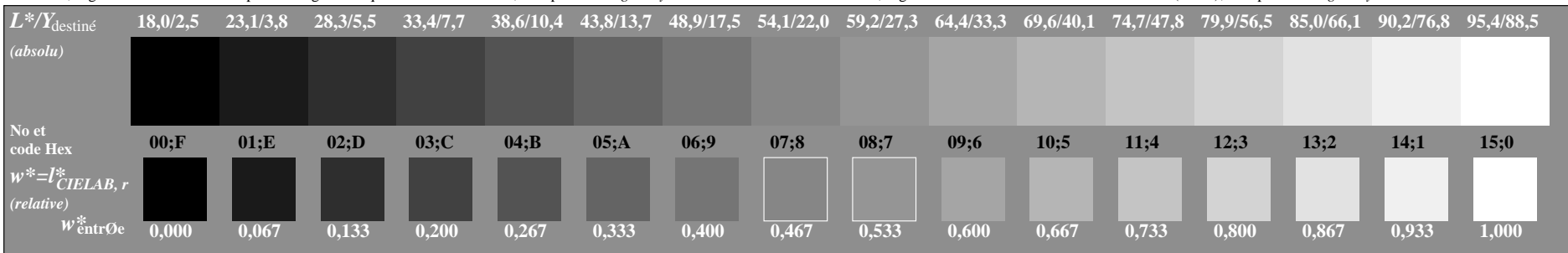
TUB matériel: code=th4ta



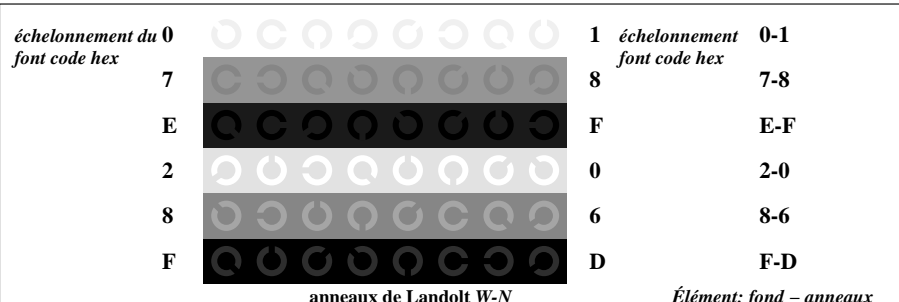
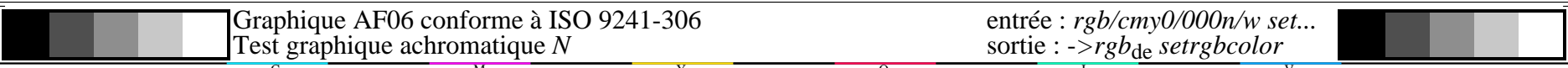
AF060-3, Fig. A1Wde: Élément A: étoile de Siemens N-W, W-N, N-Z et W-Z; PS opérateur : *rgb/cmy0/w/000n*



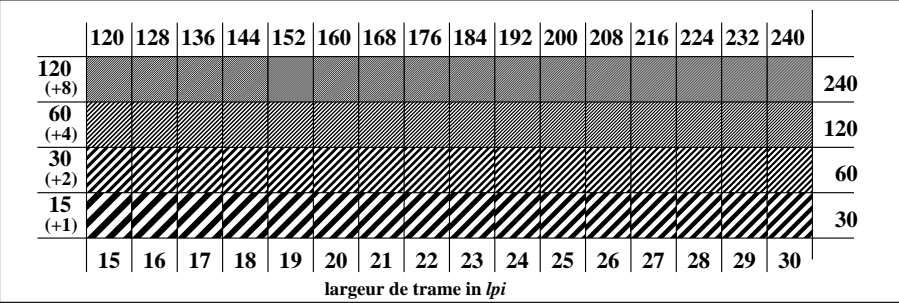
AF060-5, Fig. A2Wde: Élément B: 5 paliers de gris  $L^*$  équidistante +  $N_0$  +  $W_1$ ; PS opérateur : *rgb/cmy0/w/000n*



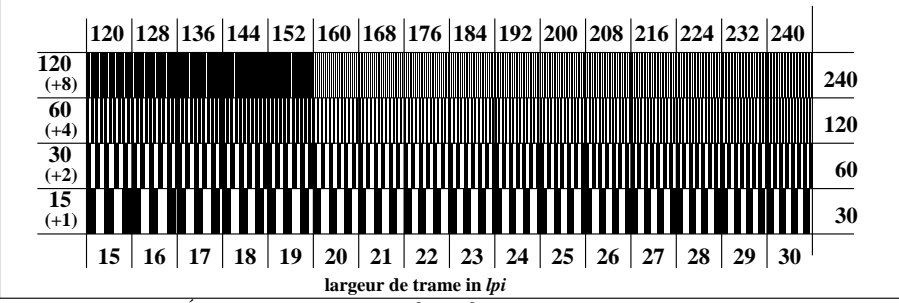
AF060-7, Fig. A3Wde: Élément C: 16 paliers de gris  $L^*$  équidistante; PS opérateur : *rgb/cmy0/w/000n*



AF061-1, Fig. A4Wde: Élément D: anneaux de Landolt W-N; PS opérateur : *rgb/cmy0/w/000n*



AF061-3, Fig. A5Wde: Élément E: trame linéaire à 45° (ou 135°); PS opérateur : *rgb/cmy0/w/000n*



AF061-5, Fig. A6Wde: Élément F: trame linéaire à 90° (ou 0°); PS opérateur : *rgb/cmy0/w/000n*