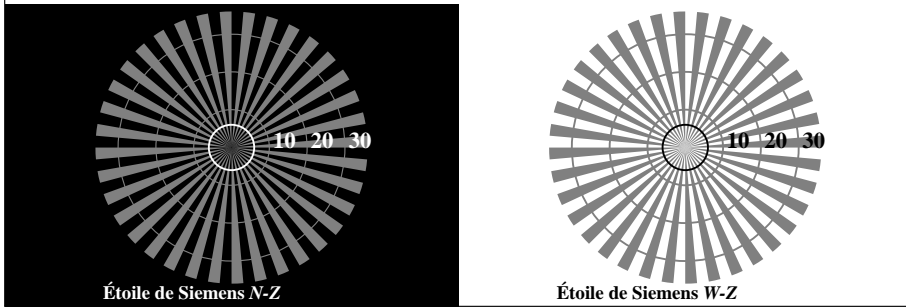
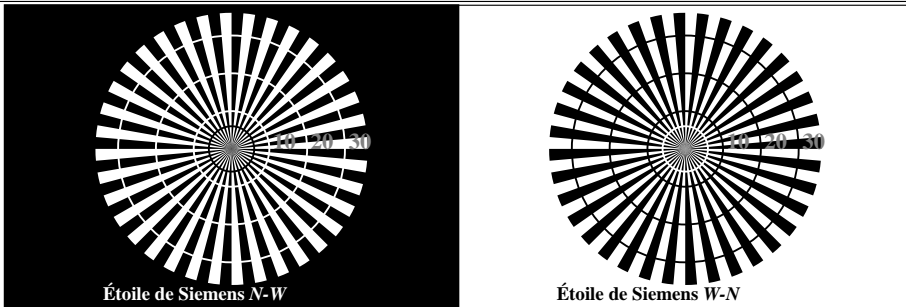
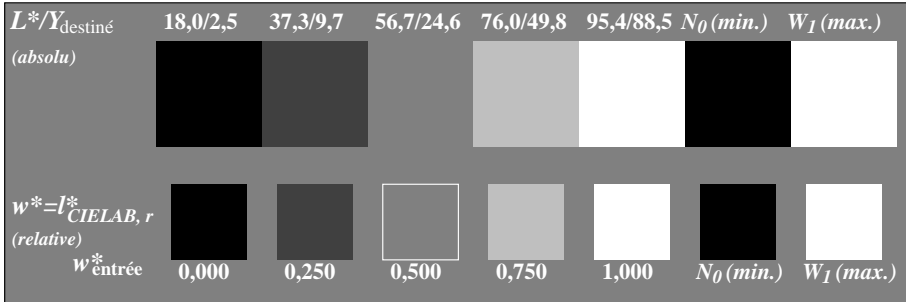


voir fichiers similaires: <http://farbe.li.tu-berlin.de/AF06/AF06.HTM>
 Informations techniques: <http://farbe.li.tu-berlin.de/> ou <http://farbe.li.tu-berlin.de/AE.HTM>

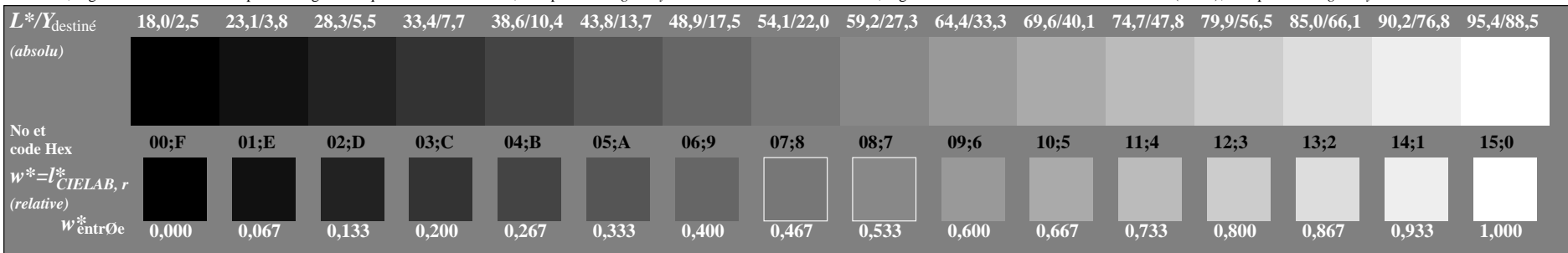
TUB enregistrement: 20190301-AF06/AF06L0FA.TXT /.PS
 application pour la mesure de sortie d'affichage et d'impression
 TUB matériel: code=th4ta



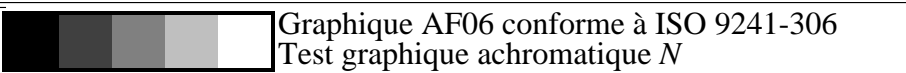
AF060-3, Fig. A1W_{de}: Élément A: étoile de Siemens N-W, W-N, N-Z et W-Z; PS opérateur : *rgb/cmy0/w/000n*



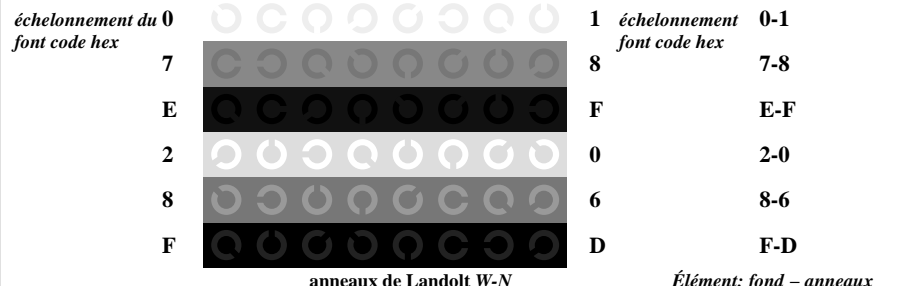
AF060-5, Fig. A2W_{de}: Élément B: 5 paliers de gris L^* équidistante + N_0 + W_1 ; PS opérateur : *rgb/cmy0/w/000n*



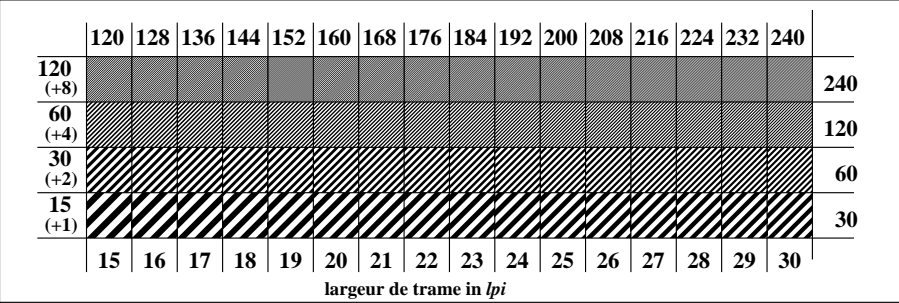
AF060-7, Fig. A3W_{de}: Élément C: 16 paliers de gris L^* équidistante; PS opérateur : *rgb/cmy0/w/000n*



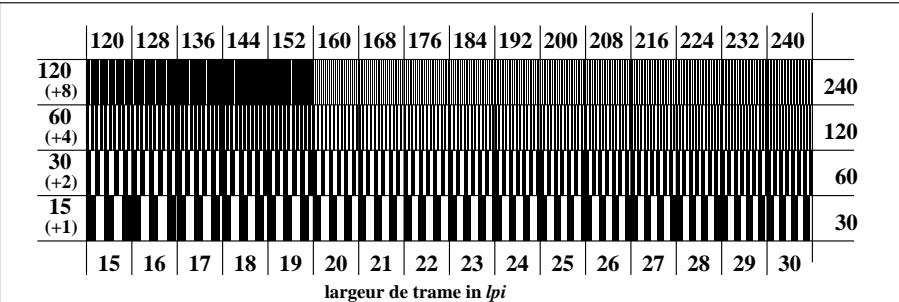
Graphique AF06 conforme à ISO 9241-306
 Test graphique achromatique N



AF061-1, Fig. A4W_{de}: Élément D: anneaux de Landolt W-N; PS opérateur : *rgb/cmy0/w/000n*



AF061-3, Fig. A5W_{de}: Élément E: trame linéaire à 45° (ou 135°); PS opérateur : *rgb/cmy0/w/000n*



AF061-5, Fig. A6W_{de}: Élément F: trame linéaire à 90° (ou 0°); PS opérateur : *rgb/cmy0/w/000n*

entrée : *rgb/cmy0/000n/w set...*
 sortie : *->rgb_{de} setrgbcolor*