

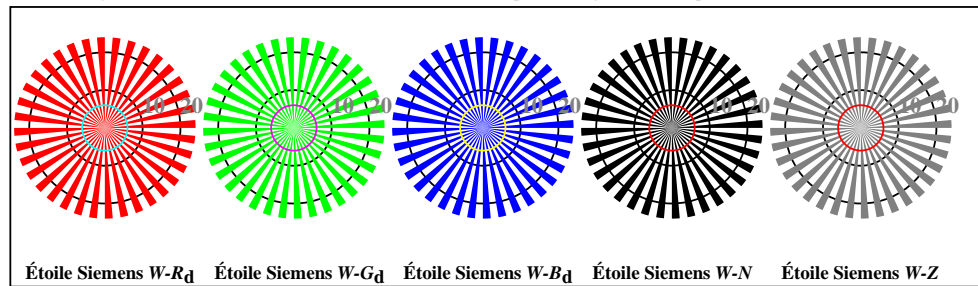
voir fichiers similaires: <http://standards.iso.org/iso/9241/306/ed-2/AF18/AF18L1NP.PDF> /PS application de mesure et de visualisation de la sortie sur affichage et impression
<http://farbe.li.tu-berlin.de/> ou <http://farbe.li.tu-berlin.de/AE.HTM> TUB matériel: code=rh4ta



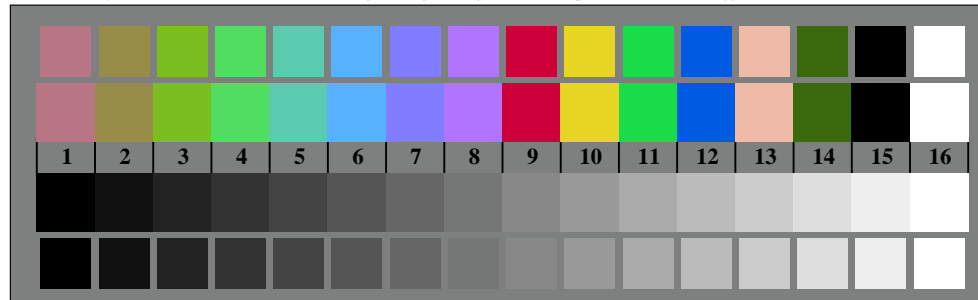
192 x 128
 384 x 256
768 x 512
 1536 x 1024
 3072 x 2048



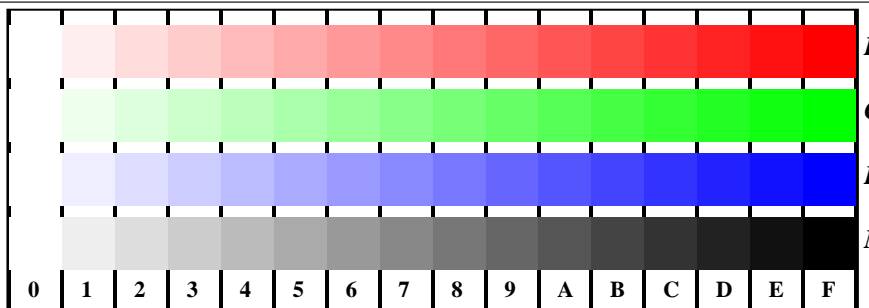
AF180-3, Fig. D1Wdd: motif fleuri, 14 CIE test couleurs et 2 + 16 paliers de gris (sf); PS opérateur : `settransfer, 3 colorimage`



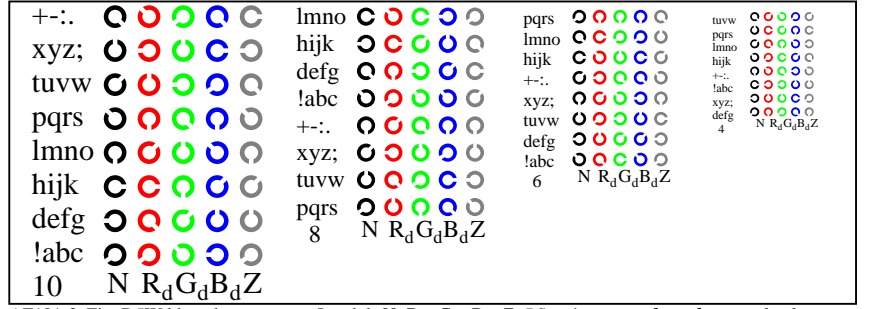
AF180-5, Fig. D2Wdd: étoile de Siemens W-R_d; W-G_d; W-B_d; W-N; PS opérateur : `rgb->rgbdd setrgbcolor`



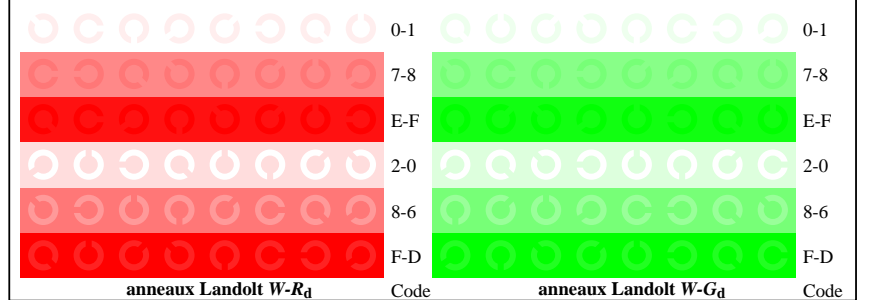
AF180-7, Fig. D3Wdd: 14 CIE test couleurs et 2 + 16 paliers de gris (sf); `rgb/cmy0->rgbdd setrgbcolor`



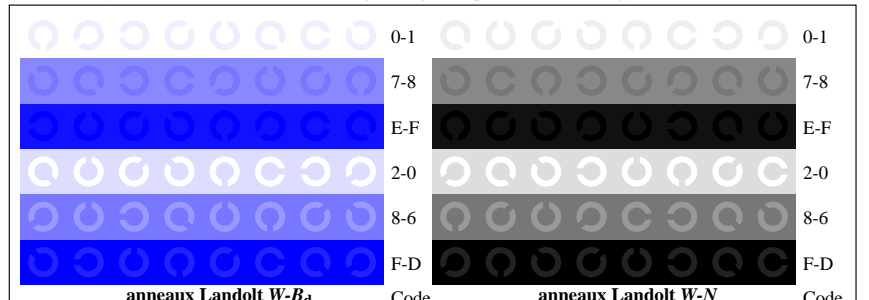
AF181-1, Fig. D4Wdd: 16 paliers équidistants W-R_d; W-G_d; W-B_d; W-N; `rgb/cmy0->rgbdd setrgbcolor`



AF181-3, Fig. D5Wdd: code et anneaux Landolt N; R_d; G_d; B_d; Z; PS opérateur : `rgb->rgbdd setrgbcolor`



AF181-5, Fig. D6Wdd: anneaux Landolt W-R_d; W-G_d; PS opérateur : `rgb->rgbdd setrgbcolor`



AF181-7, Fig. D7Wdd: anneaux Landolt W-B_d; W-N; PS opérateur : `rgb->rgbdd setrgbcolor`

Graphique AF18 conforme à graphique 4 à ISO/IEC 15775
 Test graphique chromatique RGB

entrée : `rgb/cmy0/000n/w set...`
 sortie : `->rgbdd setrgbcolor`

TUB enregistrement: 20190301-AF18/AF18L0NP.PDF /PS application de mesure et de visualisation de la sortie sur affichage et impression