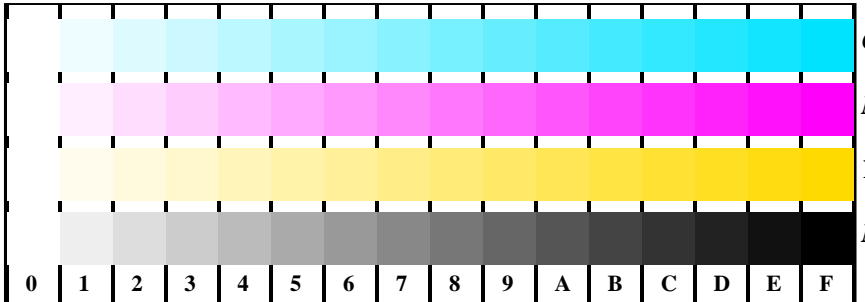
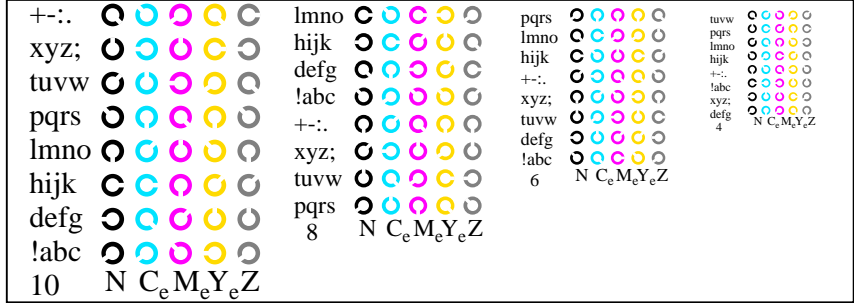


voir fichiers similaires: <http://farbe.li.tu-berlin.de/AF26/AF26.HTM>
 informations techniques: <http://farbe.li.tu-berlin.de/> ou <http://farbe.li.tu-berlin.de/AE.HTM>

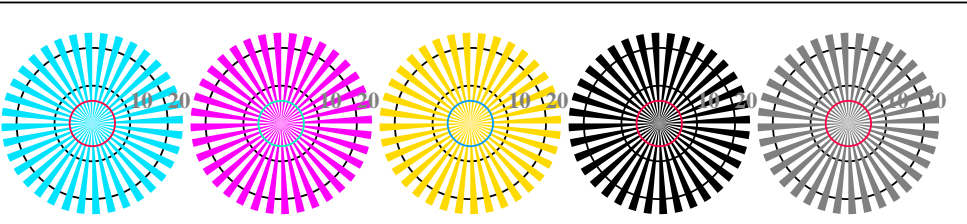
TUB enregistrement: 20190301-AF26/AF26L0FA.TXT /.PS
 application pour la mesure de sortie d'affichage et d'impression
 TUB matériel: code=thad4ta



AF261-1, Fig. B4Wde: 16 paliers équidistants W-C_e; W-M_e; W-J_e; W-N; *rgb/cmy0->rgb_{de} setrgbcolor*

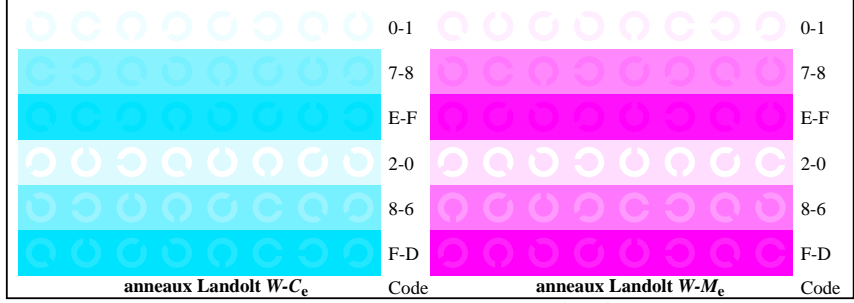


AF261-3, Fig. B5Wde: code et anneaux Landolt N; C_e; M_e; Y_e; Z; PS opérateur : *rgb->rgb_{de} setrgbcolor*

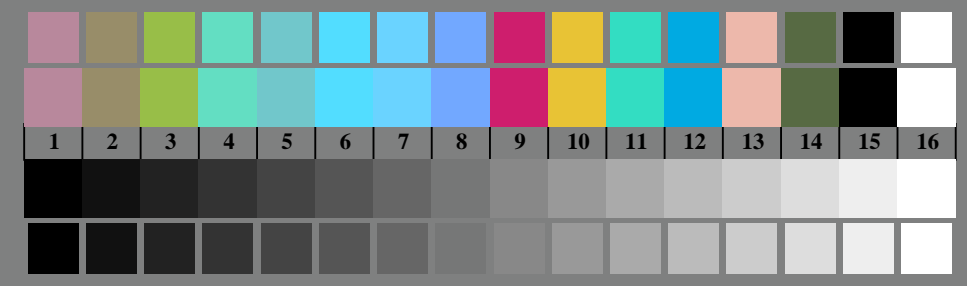


Étoile Siemens W-C_e Étoile Siemens W-M_e Étoile Siemens W-J_e Étoile Siemens W-N Étoile Siemens W-Z

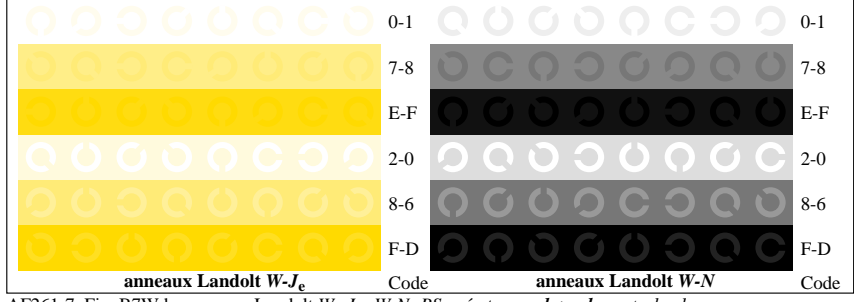
AF260-5, Fig. B2Wde: étoile de Siemens W-C_e; W-M_e; W-J_e; W-N; PS opérateur : *rgb->rgb_{de} setrgbcolor*



AF261-5, Fig. B6Wde: anneaux Landolt W-C_e; W-M_e; PS opérateur : *rgb->rgb_{de} setrgbcolor*



AF260-7, Fig. B3Wde: 14 CIE test couleurs et 2 + 16 paliers de gris (sf); *rgb/cmy0->rgb_{de} setrgbcolor*



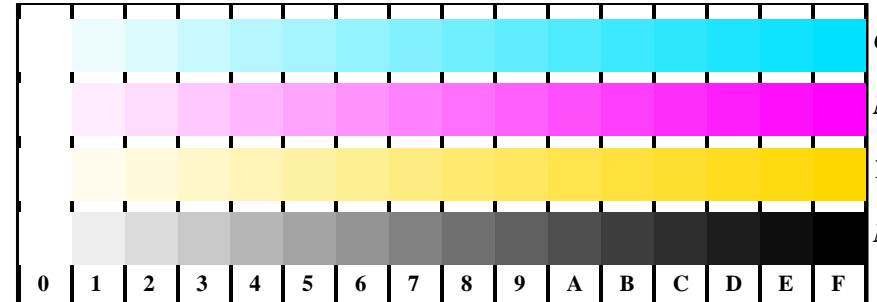
AF261-7, Fig. B7Wde: anneaux Landolt W-J_e; W-N; PS opérateur : *rgb->rgb_{de} setrgbcolor*

Graphique AF26 conforme à graphique 2 à ISO/IEC 15775
 Test graphique chromatique CMYK

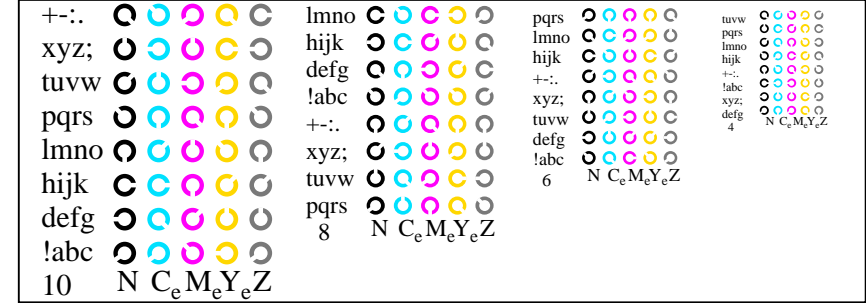
entrée : *rgb/cmy0/000n/w set...*
 sortie : *->rgb_{de} setrgbcolor*

voir fichiers similaires: <http://farbe.li.tu-berlin.de/AF26/AF26.HTM>
 informations techniques: <http://farbe.li.tu-berlin.de/> ou <http://farbe.li.tu-berlin.de/AE.HTM>

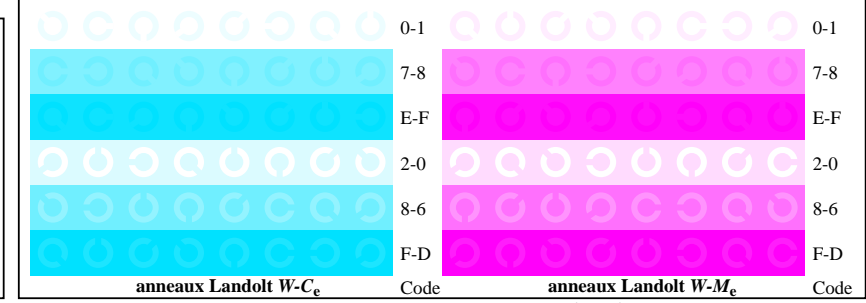
TUB enregistrement: 20190301-AF26/AF26L0FA.TXT /.PS
 application pour la mesure de sortie d'affichage et d'impression
 TUB matériel: code=th4dta



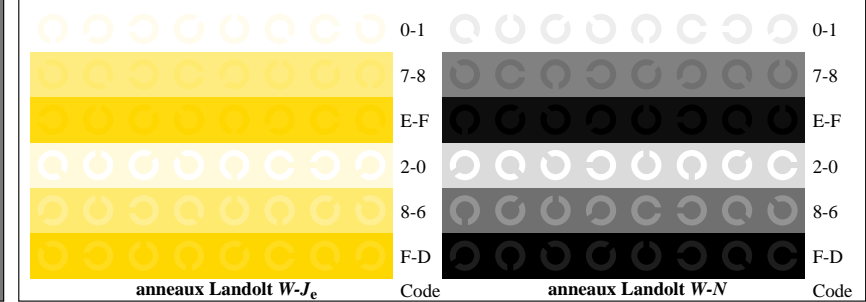
AF261-1, Fig. B4Wde: 16 paliers équidistants W-C_e; W-M_e; W-J_e; W-N; *rgb/cmy0->rgb_{de} setrgbcolor*



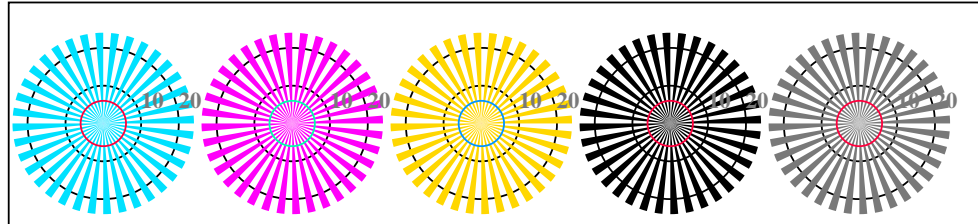
AF261-3, Fig. B5Wde: code et anneaux Landolt N; C_e; M_e; Y_e; Z; PS opérateur : *rgb->rgb_{de} setrgbcolor*



AF261-5, Fig. B6Wde: anneaux Landolt W-C_e; W-M_e; PS opérateur : *rgb->rgb_{de} setrgbcolor*

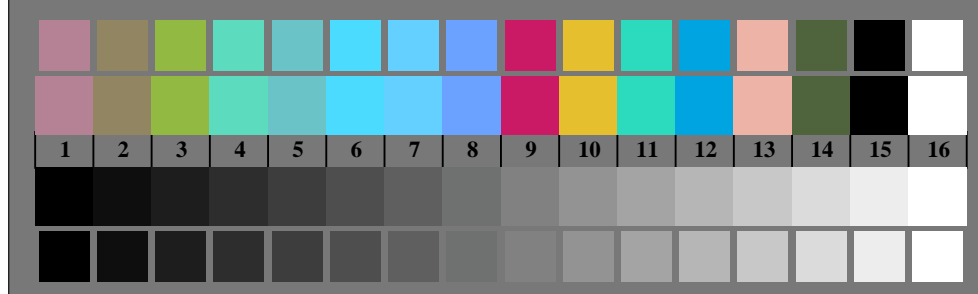


AF261-7, Fig. B7Wde: anneaux Landolt W-J_e; W-N; PS opérateur : *rgb->rgb_{de} setrgbcolor*



Étoile Siemens W-C_e Étoile Siemens W-M_e Étoile Siemens W-J_e Étoile Siemens W-N Étoile Siemens W-Z

AF260-5, Fig. B2Wde: étoile de Siemens W-C_e; W-M_e; W-J_e; W-N; PS opérateur : *rgb->rgb_{de} setrgbcolor*



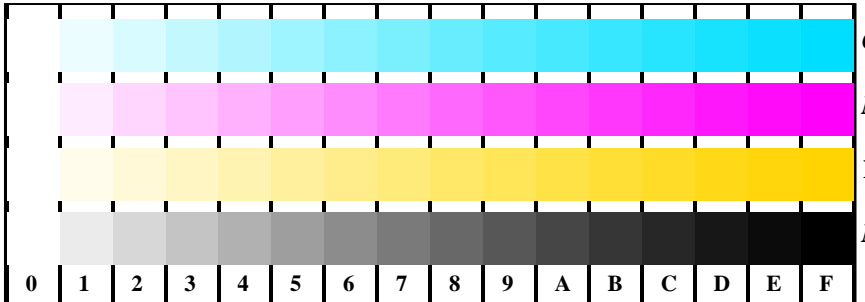
AF260-7, Fig. B3Wde: 14 CIE test couleurs et 2 + 16 paliers de gris (sf); *rgb/cmy0->rgb_{de} setrgbcolor*

Graphique AF26 conforme à graphique 2 à ISO/IEC 15775
 Test graphique chromatique CMYK

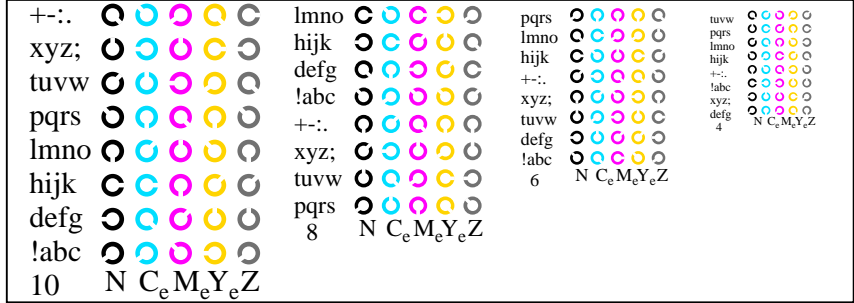
entrée : *rgb/cmy0/000n/w set...*
 sortie : *->rgb_{de} setrgbcolor*

voir fichiers similaires: <http://farbe.li.tu-berlin.de/AF26/AF26.HTM>
 informations techniques: <http://farbe.li.tu-berlin.de/> ou <http://farbe.li.tu-berlin.de/AE.HTM>

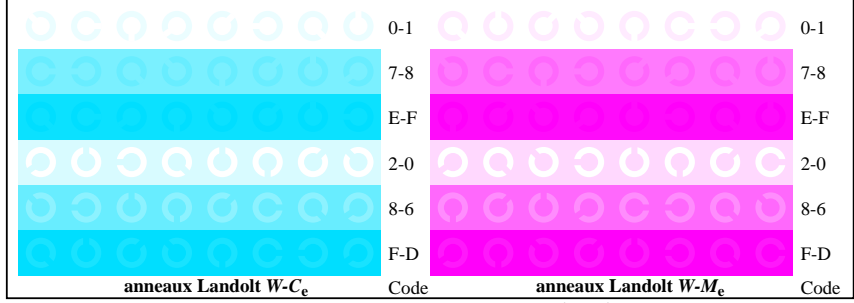
TUB enregistrement: 20190301-AF26/AF26L0FA.TXT /.PS
 application pour la mesure de sortie d'affichage et d'impression
 TUB matériel: code=thad4ta



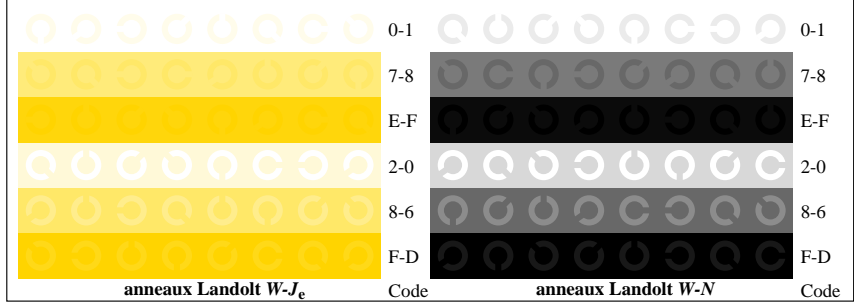
AF261-1, Fig. B4Wde: 16 paliers équidistants $W-C_e$; $W-M_e$; $W-J_e$; $W-N$; $rgb/cmy0 \rightarrow rgb_{de}$ setrgbcolor



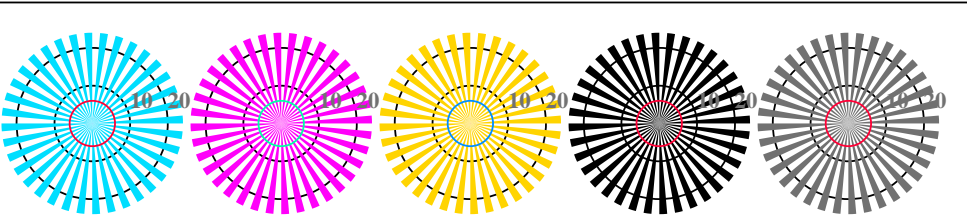
AF261-3, Fig. B5Wde: code et anneaux Landolt N; C_e ; M_e ; Y_e ; Z; PS opérateur : $rgb \rightarrow rgb_{de}$ setrgbcolor



AF261-5, Fig. B6Wde: anneaux Landolt $W-C_e$; $W-M_e$; PS opérateur : $rgb \rightarrow rgb_{de}$ setrgbcolor

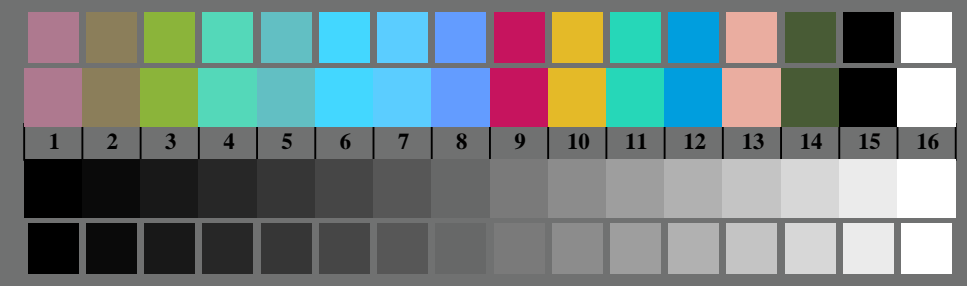


AF261-7, Fig. B7Wde: anneaux Landolt $W-J_e$; $W-N$; PS opérateur : $rgb \rightarrow rgb_{de}$ setrgbcolor



Étoile Siemens $W-C_e$ Étoile Siemens $W-M_e$ Étoile Siemens $W-J_e$ Étoile Siemens $W-N$ Étoile Siemens $W-Z$

AF260-5, Fig. B2Wde: étoile de Siemens $W-C_e$; $W-M_e$; $W-J_e$; $W-N$; PS opérateur : $rgb \rightarrow rgb_{de}$ setrgbcolor



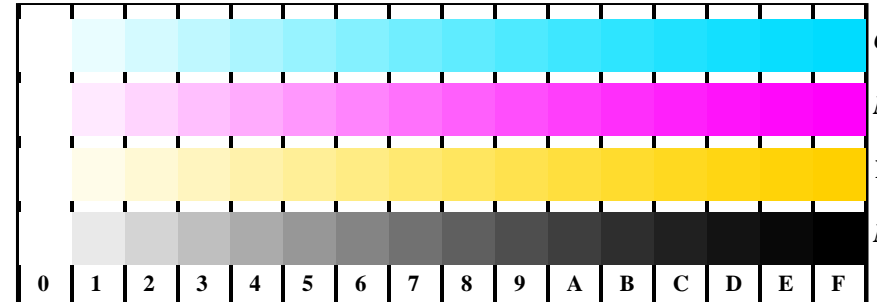
AF260-7, Fig. B3Wde: 14 CIE test couleurs et 2 + 16 paliers de gris (sf); $rgb/cmy0 \rightarrow rgb_{de}$ setrgbcolor

Graphique AF26 conforme à graphique 2 à ISO/IEC 15775
 Test graphique chromatique CMYK

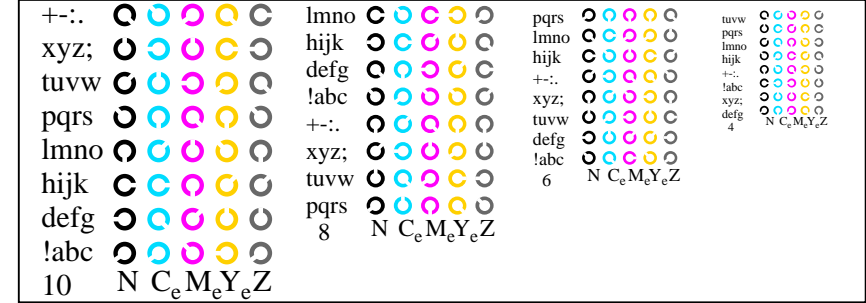
entrée : $rgb/cmy0/000n/w$ set...
 sortie : $\rightarrow rgb_{de}$ setrgbcolor

voir fichiers similaires: <http://farbe.li.tu-berlin.de/AF26/AF26.HTM>
 informations techniques: <http://farbe.li.tu-berlin.de/> ou <http://farbe.li.tu-berlin.de/AE.HTM>

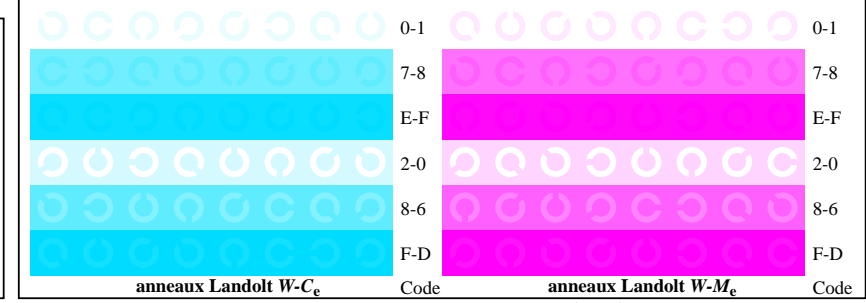
TUB enregistrement: 20190301-AF26/AF26L0FA.TXT /.PS
 application pour la mesure de sortie d'affichage et d'impression
 TUB matériel: code=thad4ta



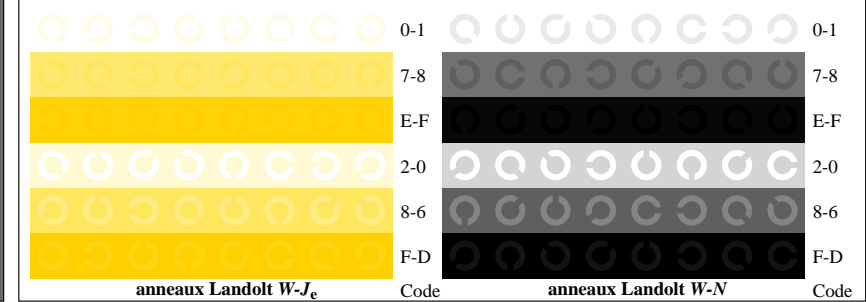
AF261-1, Fig. B4Wde: 16 paliers équidistants W-C_e; W-M_e; W-J_e; W-N; *rgb/cmy0->rgb_{de} setrgbcolor*



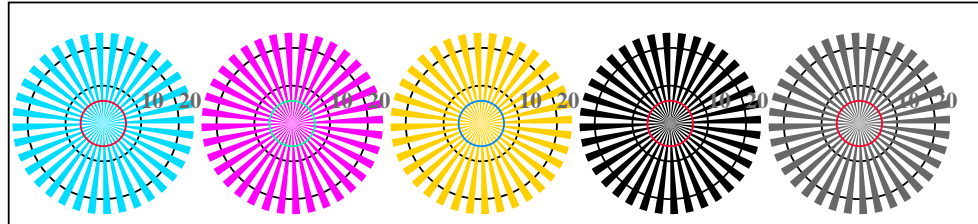
AF261-3, Fig. B5Wde: code et anneaux Landolt N; C_e; M_e; Y_e; Z; PS opérateur : *rgb->rgb_{de} setrgbcolor*



AF261-5, Fig. B6Wde: anneaux Landolt W-C_e; W-M_e; PS opérateur : *rgb->rgb_{de} setrgbcolor*

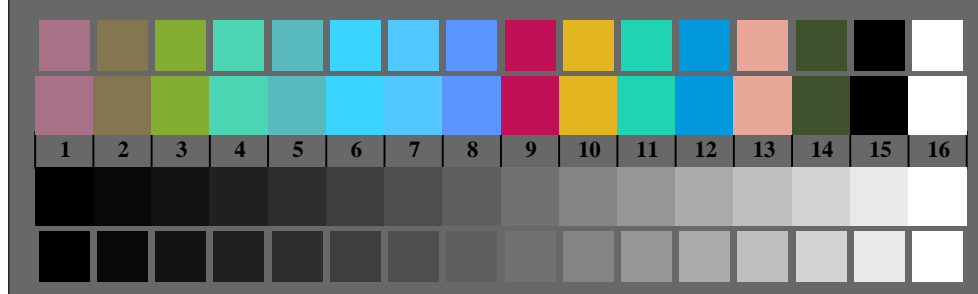


AF261-7, Fig. B7Wde: anneaux Landolt W-J_e; W-N; PS opérateur : *rgb->rgb_{de} setrgbcolor*



Étoile Siemens W-C_e Étoile Siemens W-M_e Étoile Siemens W-J_e Étoile Siemens W-N Étoile Siemens W-Z

AF260-5, Fig. B2Wde: étoile de Siemens W-C_e; W-M_e; W-J_e; W-N; PS opérateur : *rgb->rgb_{de} setrgbcolor*



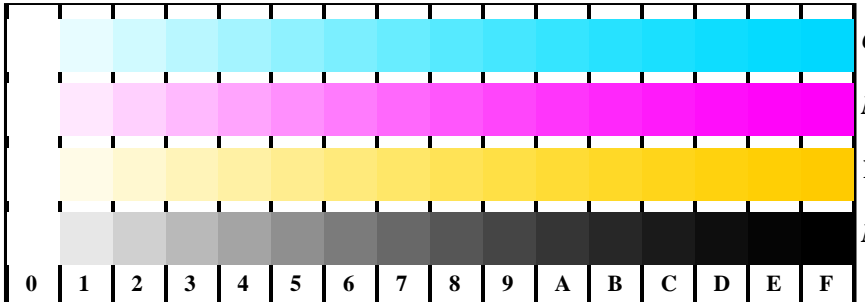
AF260-7, Fig. B3Wde: 14 CIE test couleurs et 2 + 16 paliers de gris (sf); *rgb/cmy0->rgb_{de} setrgbcolor*

Graphique AF26 conforme à graphique 2 à ISO/IEC 15775
 Test graphique chromatique CMYK

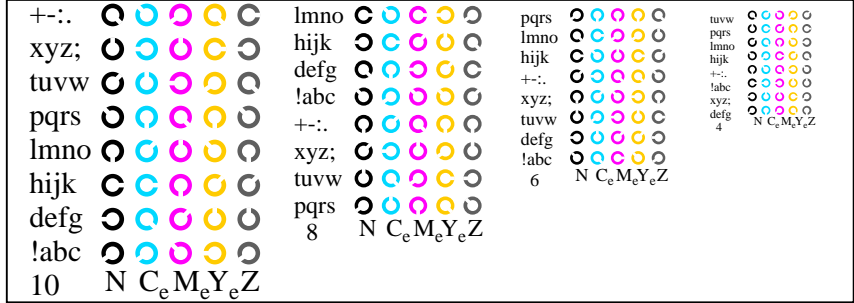
entrée : *rgb/cmy0/000n/w set...*
 sortie : *->rgb_{de} setrgbcolor*

voir fichiers similaires: <http://farbe.li.tu-berlin.de/AF26/AF26.HTM>
 informations techniques: <http://farbe.li.tu-berlin.de/> ou <http://farbe.li.tu-berlin.de/AE.HTM>

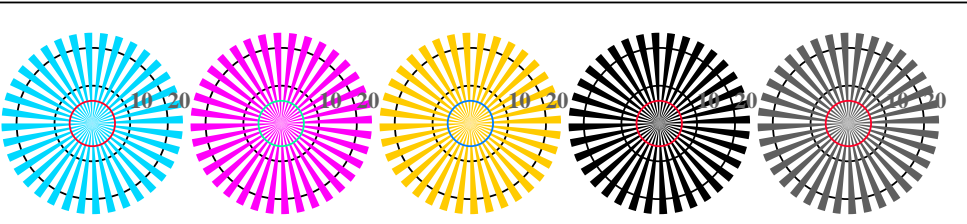
TUB enregistrement: 20190301-AF26/AF26L0FA.TXT /.PS
 application pour la mesure de sortie d'affichage et d'impression
 TUB matériel: code=thad4ta



AF261-1, Fig. B4Wde: 16 paliers équidistants $W-C_e$; $W-M_e$; $W-J_e$; $W-N$; $rgb/cmy0 \rightarrow rgb_{de}$ setrgbcolor

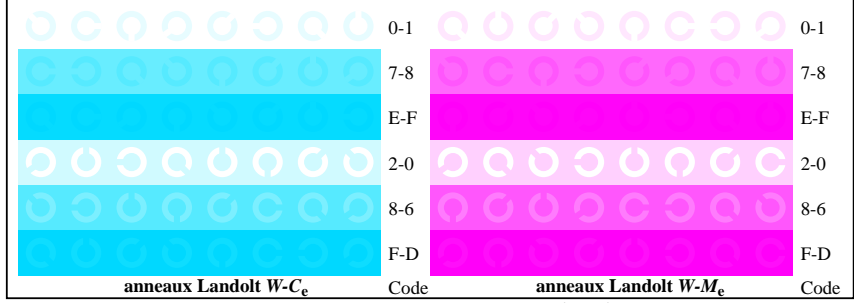


AF261-3, Fig. B5Wde: code et anneaux Landolt N; C_e ; M_e ; Y_e ; Z; PS opérateur : $rgb \rightarrow rgb_{de}$ setrgbcolor

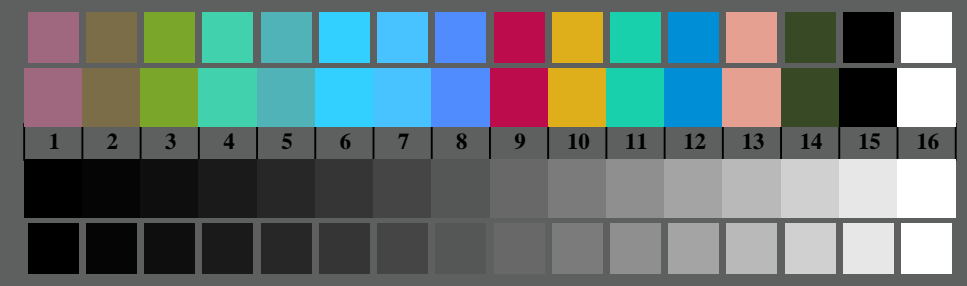


Étoile Siemens $W-C_e$ Étoile Siemens $W-M_e$ Étoile Siemens $W-J_e$ Étoile Siemens $W-N$ Étoile Siemens $W-Z$

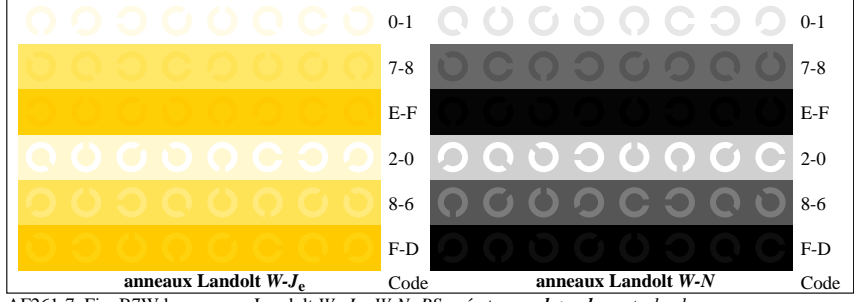
AF260-5, Fig. B2Wde: étoile de Siemens $W-C_e$; $W-M_e$; $W-J_e$; $W-N$; PS opérateur : $rgb \rightarrow rgb_{de}$ setrgbcolor



AF261-5, Fig. B6Wde: anneaux Landolt $W-C_e$; $W-M_e$; PS opérateur : $rgb \rightarrow rgb_{de}$ setrgbcolor



AF260-7, Fig. B3Wde: 14 CIE test couleurs et 2 + 16 paliers de gris (sf); $rgb/cmy0 \rightarrow rgb_{de}$ setrgbcolor



AF261-7, Fig. B7Wde: anneaux Landolt $W-J_e$; $W-N$; PS opérateur : $rgb \rightarrow rgb_{de}$ setrgbcolor



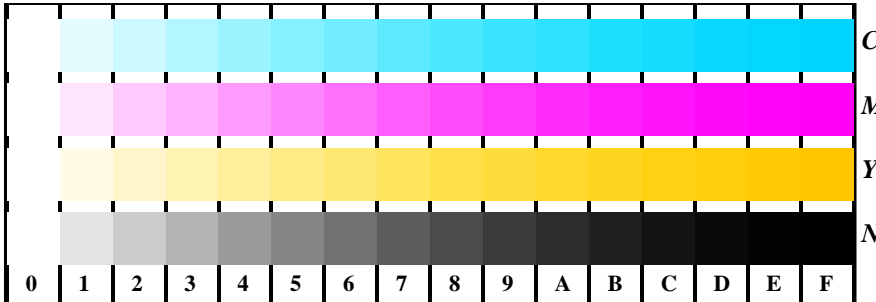
Graphique AF26 conforme à graphique 2 à ISO/IEC 15775
 Test graphique chromatique CMYK

entrée : $rgb/cmy0/000n/w$ set...
 sortie : $\rightarrow rgb_{de}$ setrgbcolor

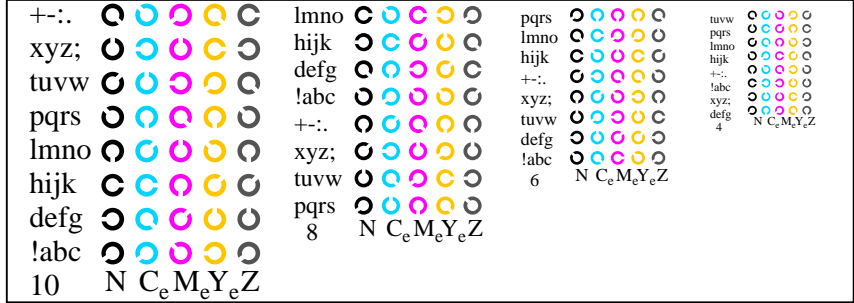


voir fichiers similaires: <http://farbe.li.tu-berlin.de/AF26/AF26.HTM>
 informations techniques: <http://farbe.li.tu-berlin.de/> ou <http://farbe.li.tu-berlin.de/AE.HTM>

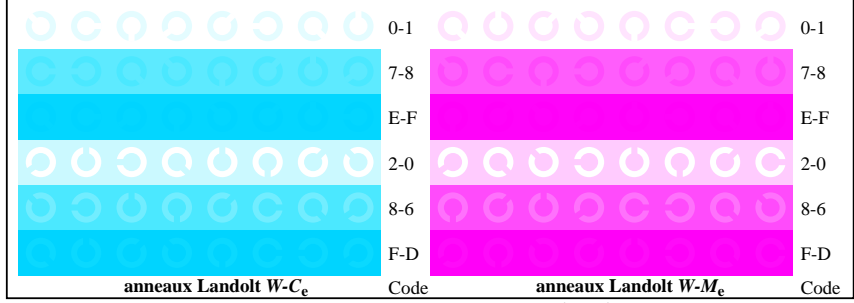
TUB enregistrement: 20190301-AF26/AF26L0FA.TXT /.PS
 application pour la mesure de sortie d'affichage et d'impression
 TUB matériel: code=thad4ta



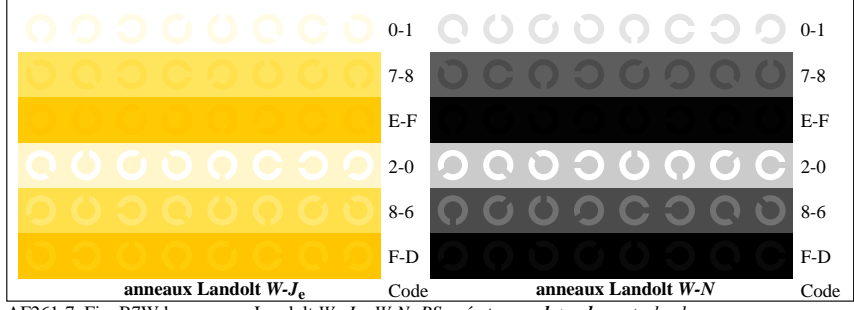
AF261-1, Fig. B4Wde: 16 paliers équidistants W-C_e; W-M_e; W-J_e; W-N; *rgb/cmy0->rgb_{de} setrgbcolor*



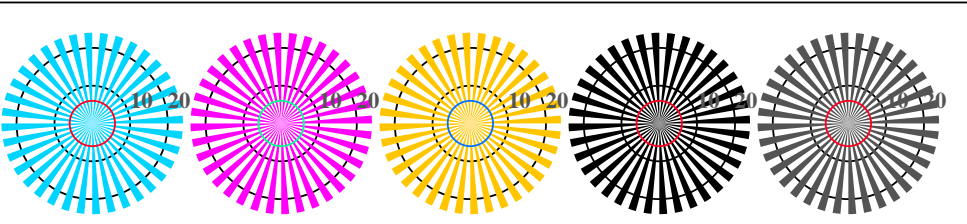
AF261-3, Fig. B5Wde: code et anneaux Landolt N; C_e; M_e; Y_e; Z; PS opérateur : *rgb->rgb_{de} setrgbcolor*



AF261-5, Fig. B6Wde: anneaux Landolt W-C_e; W-M_e; PS opérateur : *rgb->rgb_{de} setrgbcolor*

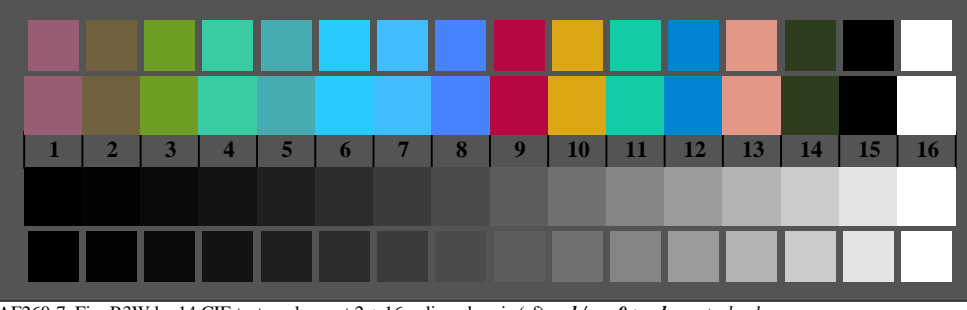


AF261-7, Fig. B7Wde: anneaux Landolt W-J_e; W-N; PS opérateur : *rgb->rgb_{de} setrgbcolor*



Étoile Siemens W-C_e Étoile Siemens W-M_e Étoile Siemens W-J_e Étoile Siemens W-N Étoile Siemens W-Z

AF260-5, Fig. B2Wde: étoile de Siemens W-C_e; W-M_e; W-J_e; W-N; PS opérateur : *rgb->rgb_{de} setrgbcolor*



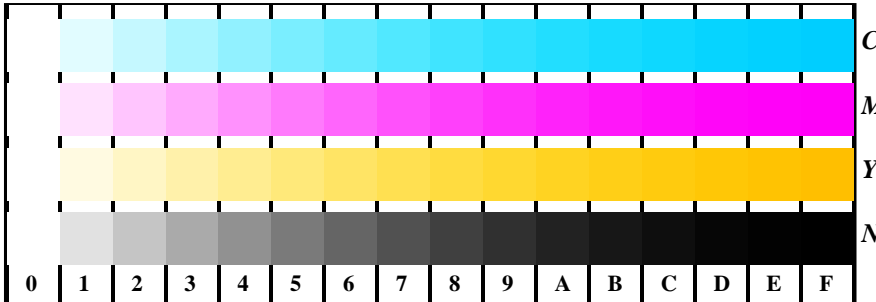
AF260-7, Fig. B3Wde: 14 CIE test couleurs et 2 + 16 paliers de gris (sf); *rgb/cmy0->rgb_{de} setrgbcolor*

Graphique AF26 conforme à graphique 2 à ISO/IEC 15775
 Test graphique chromatique CMYK

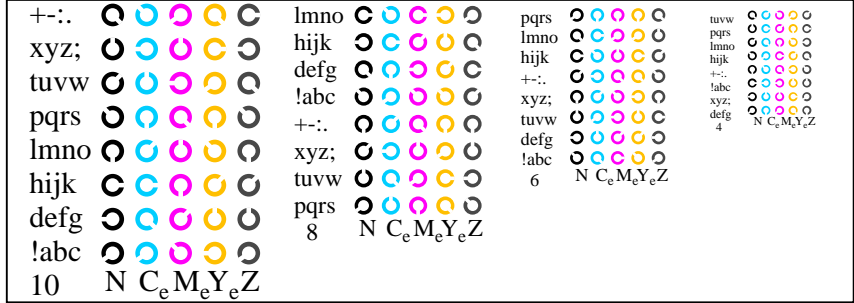
entrée : *rgb/cmy0/000n/w set...*
 sortie : *->rgb_{de} setrgbcolor*

voir fichiers similaires: <http://farbe.li.tu-berlin.de/AF26/AF26.HTM>
 informations techniques: <http://farbe.li.tu-berlin.de/> ou <http://farbe.li.tu-berlin.de/AE.HTM>

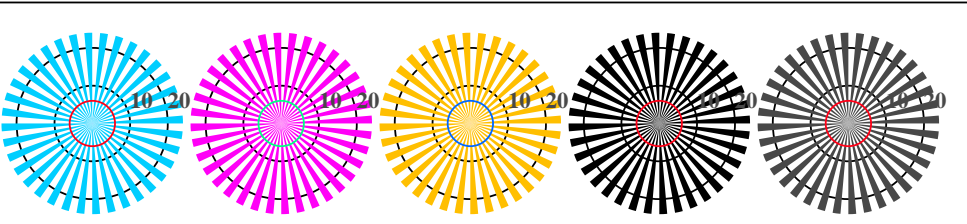
TUB enregistrement: 20190301-AF26/AF26L0FA.TXT /.PS
 application pour la mesure de sortie d'affichage et d'impression
 TUB matériel: code=thata4ta



AF261-1, Fig. B4Wde: 16 paliers équidistants W-C_e; W-M_e; W-J_e; W-N; *rgb/cmy0->rgb_{de} setrgbcolor*

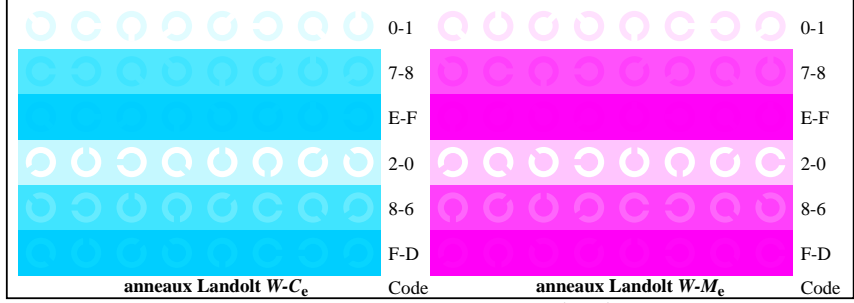


AF261-3, Fig. B5Wde: code et anneaux Landolt N; C_e; M_e; Y_e; Z; PS opérateur : *rgb->rgb_{de} setrgbcolor*

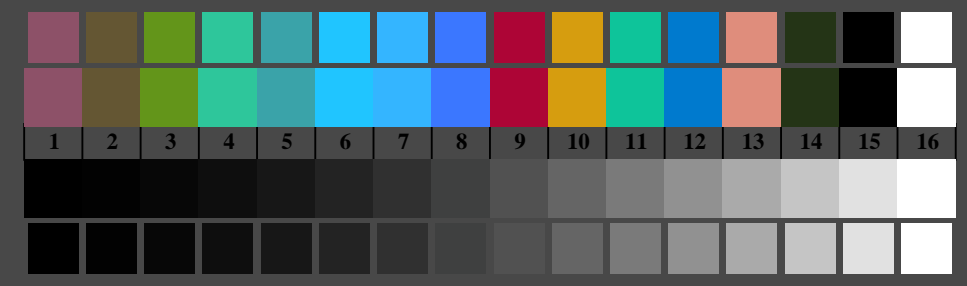


Étoile Siemens W-C_e Étoile Siemens W-M_e Étoile Siemens W-J_e Étoile Siemens W-N Étoile Siemens W-Z

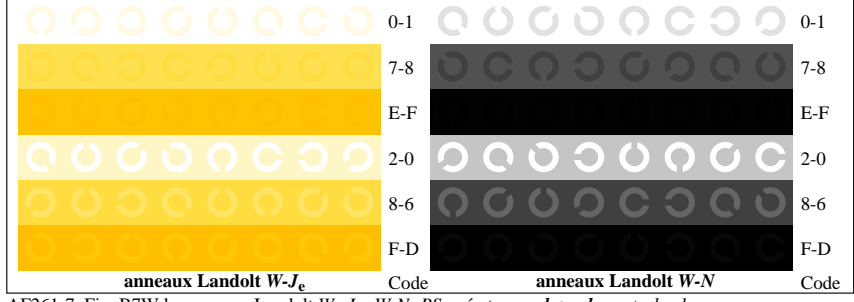
AF260-5, Fig. B2Wde: étoile de Siemens W-C_e; W-M_e; W-J_e; W-N; PS opérateur : *rgb->rgb_{de} setrgbcolor*



AF261-5, Fig. B6Wde: anneaux Landolt W-C_e; W-M_e; PS opérateur : *rgb->rgb_{de} setrgbcolor*



AF260-7, Fig. B3Wde: 14 CIE test couleurs et 2 + 16 paliers de gris (sf); *rgb/cmy0->rgb_{de} setrgbcolor*



AF261-7, Fig. B7Wde: anneaux Landolt W-J_e; W-N; PS opérateur : *rgb->rgb_{de} setrgbcolor*



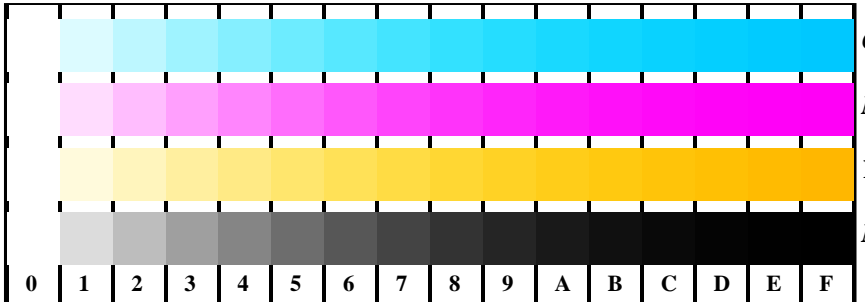
Graphique AF26 conforme à graphique 2 à ISO/IEC 15775
 Test graphique chromatique CMYK

entrée : *rgb/cmy0/000n/w set...*
 sortie : *->rgb_{de} setrgbcolor*

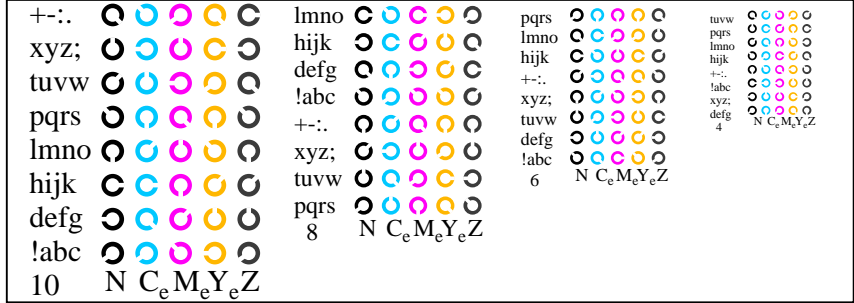


voir fichiers similaires: <http://farbe.li.tu-berlin.de/AF26/AF26.HTM>
 informations techniques: <http://farbe.li.tu-berlin.de/> ou <http://farbe.li.tu-berlin.de/AE.HTM>

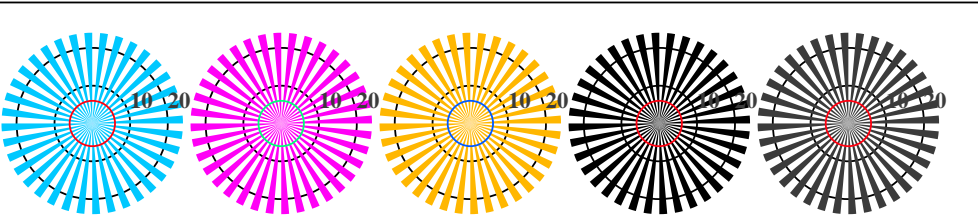
TUB enregistrement: 20190301-AF26/AF26L0FA.TXT /.PS
 application pour la mesure de sortie d'affichage et d'impression
 TUB matériel: code=thadta



AF261-1, Fig. B4Wde: 16 paliers équidistants W-C_e; W-M_e; W-J_e; W-N; *rgb/cmy0->rgb_{de} setrgbcolor*

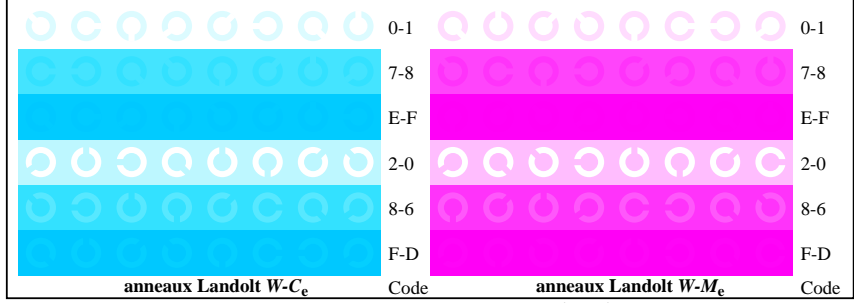


AF261-3, Fig. B5Wde: code et anneaux Landolt N; C_e; M_e; Y_e; Z; PS opérateur : *rgb->rgb_{de} setrgbcolor*

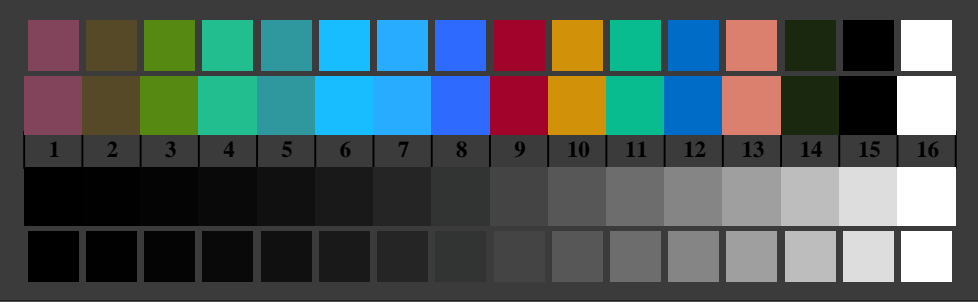


Étoile Siemens W-C_e Étoile Siemens W-M_e Étoile Siemens W-J_e Étoile Siemens W-N Étoile Siemens W-Z

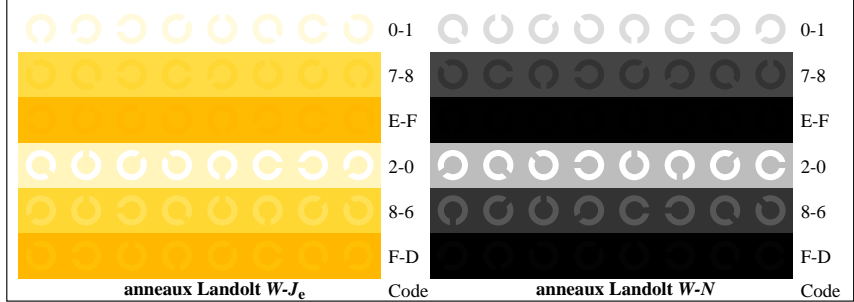
AF260-5, Fig. B2Wde: étoile de Siemens W-C_e; W-M_e; W-J_e; W-N; PS opérateur : *rgb->rgb_{de} setrgbcolor*



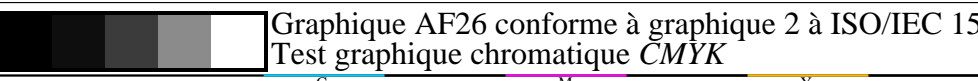
AF261-5, Fig. B6Wde: anneaux Landolt W-C_e; W-M_e; PS opérateur : *rgb->rgb_{de} setrgbcolor*



AF260-7, Fig. B3Wde: 14 CIE test couleurs et 2 + 16 paliers de gris (sf); *rgb/cmy0->rgb_{de} setrgbcolor*



AF261-7, Fig. B7Wde: anneaux Landolt W-J_e; W-N; PS opérateur : *rgb->rgb_{de} setrgbcolor*



Graphique AF26 conforme à graphique 2 à ISO/IEC 15775
 Test graphique chromatique CMYK

entrée : *rgb/cmy0/000n/w set...*
 sortie : *->rgb_{de} setrgbcolor*