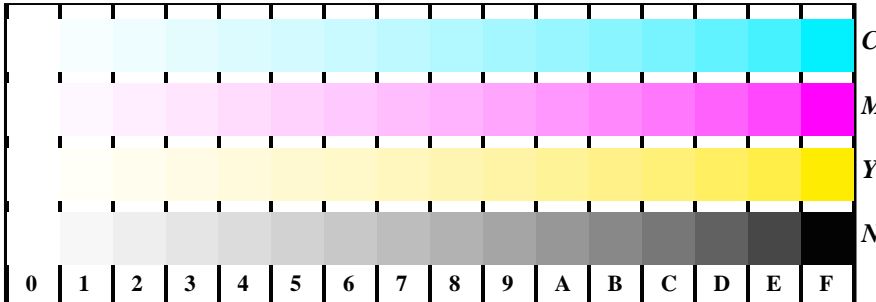
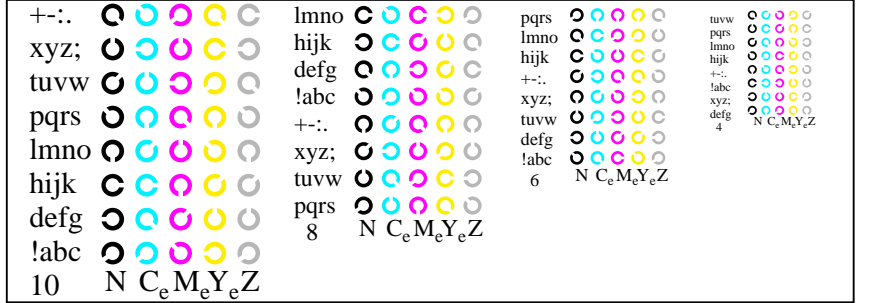


voir fichiers similaires: <http://farbe.li.tu-berlin.de/AF26/AF26F0PX.PDF>
 Informations techniques: <http://farbe.li.tu-berlin.de/> ou <http://farbe.li.tu-berlin.de/AE.HTM>

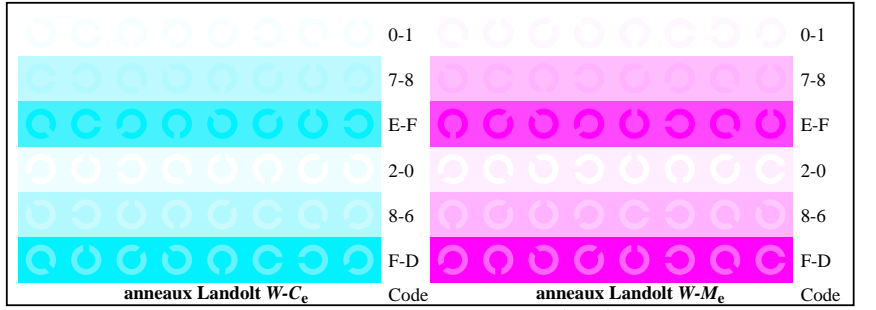
TUB enregistrement: 20190301-AF26/AF26L0FA.TXT /.PS
 application pour la mesure de sortie d'affichage et d'impression
 TUB matériel: code=thad4ta



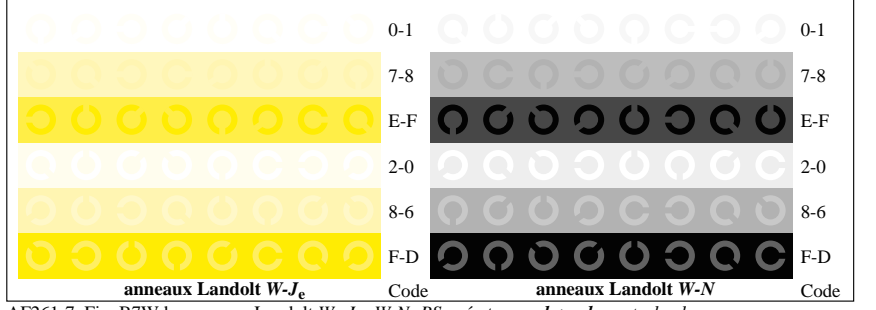
AF261-1, Fig. B4Wde: 16 paliers équidistants W-C_e; W-M_e; W-J_e; W-N; *rgb/cmy0->rgb_{de} setrgbcolor*



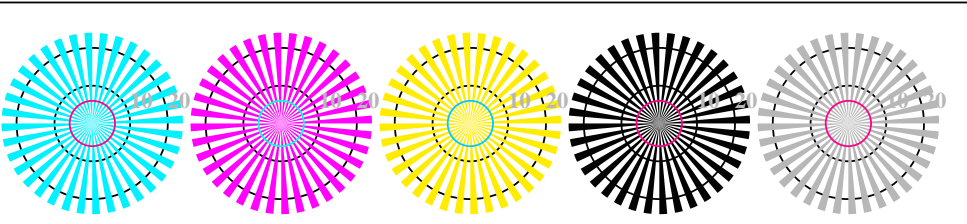
AF261-3, Fig. B5Wde: code et anneaux Landolt N; C_e; M_e; Y_e; Z; PS opérateur: *rgb->rgb_{de} setrgbcolor*



AF261-5, Fig. B6Wde: anneaux Landolt W-C_e; W-M_e; PS opérateur: *rgb->rgb_{de} setrgbcolor*



AF261-7, Fig. B7Wde: anneaux Landolt W-J_e; W-N; PS opérateur: *rgb->rgb_{de} setrgbcolor*



Étoile Siemens W-C_e Étoile Siemens W-M_e Étoile Siemens W-J_e Étoile Siemens W-N Étoile Siemens W-Z

AF260-5, Fig. B2Wde: étoile de Siemens W-C_e; W-M_e; W-J_e; W-N; PS opérateur: *rgb->rgb_{de} setrgbcolor*



AF260-7, Fig. B3Wde: 14 CIE test couleurs et 2 + 16 paliers de gris (sf); *rgb/cmy0->rgb_{de} setrgbcolor*



Graphique AF26 conforme à graphique 2 à ISO/IEC 15775
 Test graphique chromatique CMYK

entrée: *rgb/cmy0/000n/w set...*
 sortie: *->rgb_{de} setrgbcolor*

