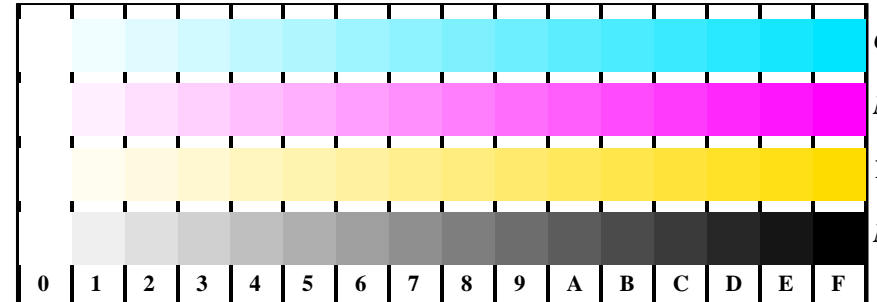
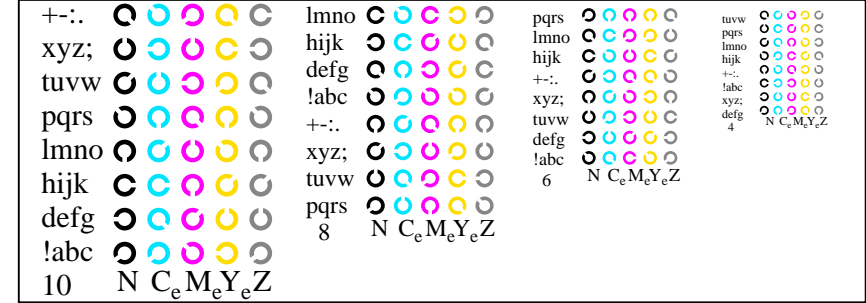


voir fichiers similaires: <http://farbe.li.tu-berlin.de/AF26/AF26.HTM>  
 informations techniques: <http://farbe.li.tu-berlin.de/> ou <http://farbe.li.tu-berlin.de/AE.HTM>

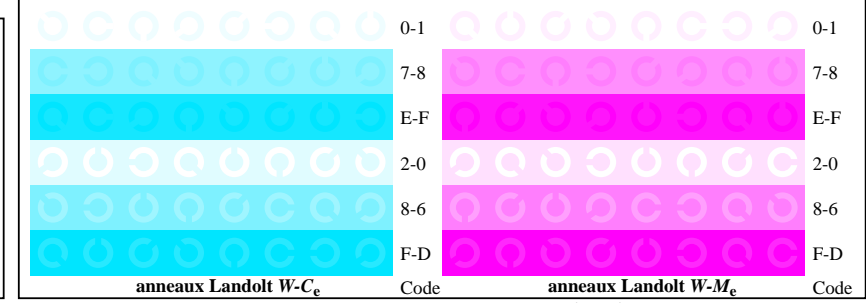
TUB enregistrement: 20190301-AF26/AF26L0FA.TXT /.PS  
 application pour la mesure de sortie d'affichage et d'impression  
 TUB matériel: code=thadta



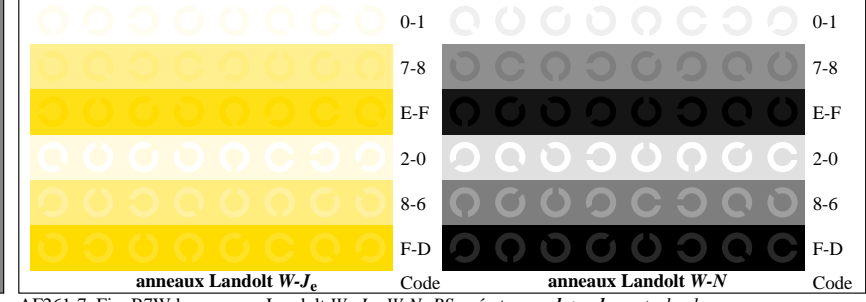
AF261-1, Fig. B4Wde: 16 paliers équidistants W-C<sub>e</sub>; W-M<sub>e</sub>; W-J<sub>e</sub>; W-N; *rgb/cmy0->rgb<sub>de</sub> setrgbcolor*



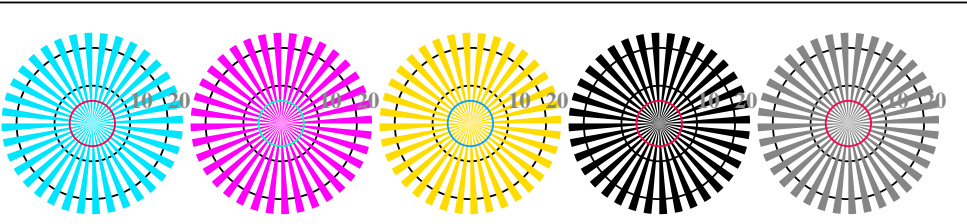
AF261-3, Fig. B5Wde: code et anneaux Landolt N; C<sub>e</sub>; M<sub>e</sub>; Y<sub>e</sub>; Z; PS opérateur : *rgb->rgb<sub>de</sub> setrgbcolor*



AF261-5, Fig. B6Wde: anneaux Landolt W-C<sub>e</sub>; W-M<sub>e</sub>; PS opérateur : *rgb->rgb<sub>de</sub> setrgbcolor*

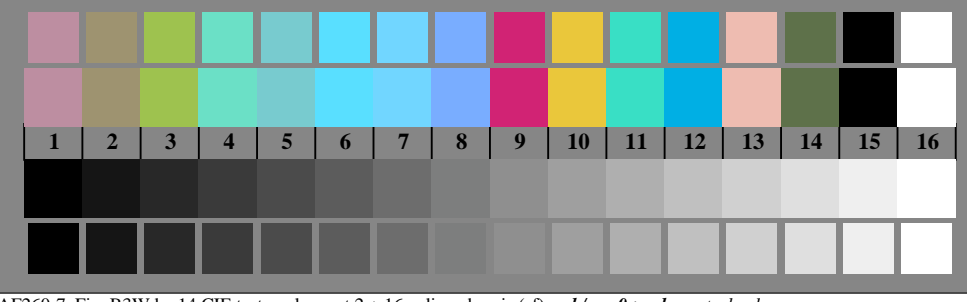


AF261-7, Fig. B7Wde: anneaux Landolt W-J<sub>e</sub>; W-N; PS opérateur : *rgb->rgb<sub>de</sub> setrgbcolor*



Étoile Siemens W-C<sub>e</sub> Étoile Siemens W-M<sub>e</sub> Étoile Siemens W-J<sub>e</sub> Étoile Siemens W-N Étoile Siemens W-Z

AF260-5, Fig. B2Wde: étoile de Siemens W-C<sub>e</sub>; W-M<sub>e</sub>; W-J<sub>e</sub>; W-N; PS opérateur : *rgb->rgb<sub>de</sub> setrgbcolor*



AF260-7, Fig. B3Wde: 14 CIE test couleurs et 2 + 16 paliers de gris (sf); *rgb/cmy0->rgb<sub>de</sub> setrgbcolor*



Graphique AF26 conforme à graphique 2 à ISO/IEC 15775  
 Test graphique chromatique CMYK

entrée : *rgb/cmy0/000n/w set...*  
 sortie : *->rgb<sub>de</sub> setrgbcolor*

