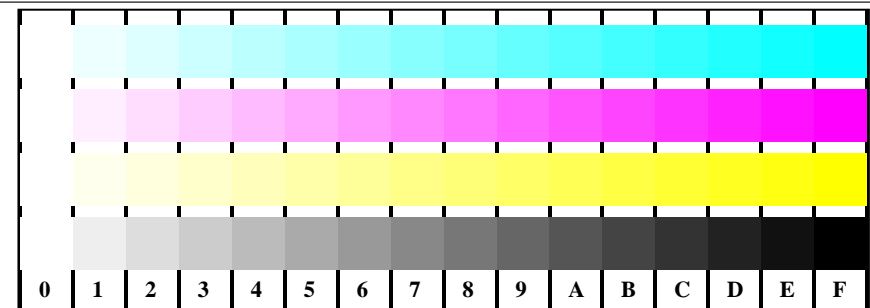
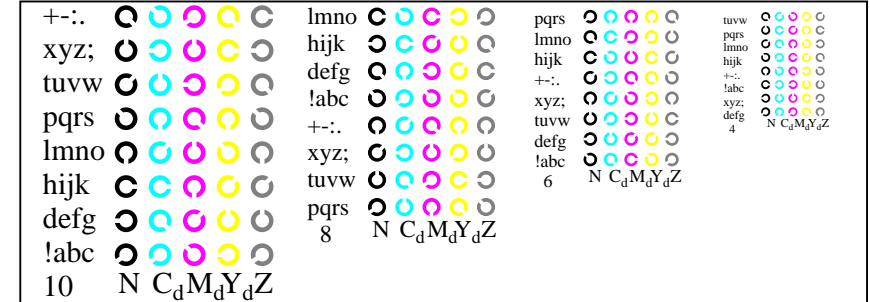


voir fichiers similaires: <http://farbe.li.tu-berlin.de/AF26/AF26.HTM>
 informations techniques: <http://farbe.li.tu-berlin.de/> ou <http://farbe.li.tu-berlin.de/AE.HTM>

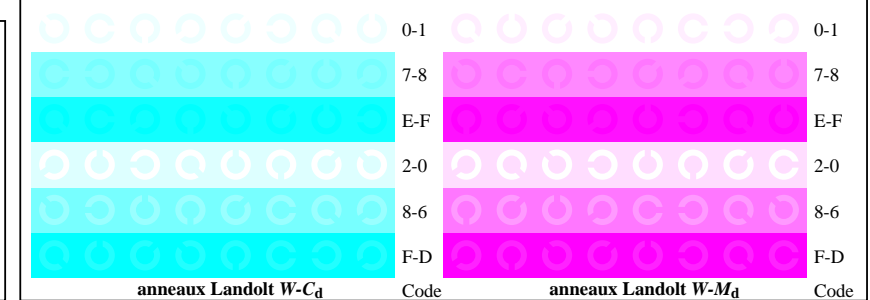
TUB enregistrement: 20190301-AF26/AF26L0NA.TXT /.PS TUB matériel: code=rha4ta
 application pour la mesure de sortie d'affichage et d'impression



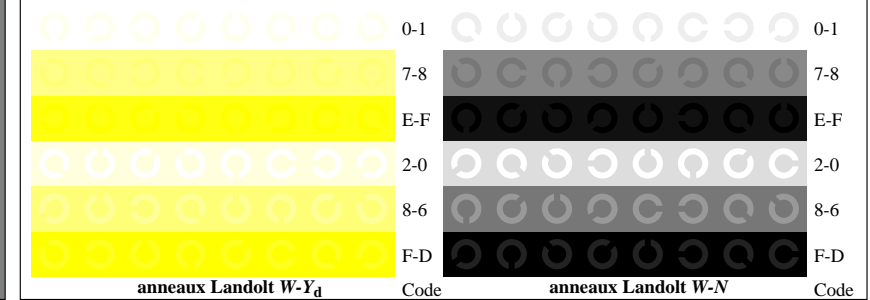
AF261-1, Fig. B4Wdd: 16 paliers équidistants W-C_d; W-M_d; W-Y_d; W-N; *rgb/cmy0->rgb_{dd} setrgbcolor*



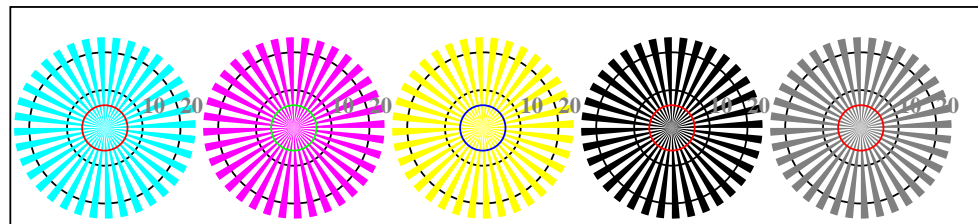
AF261-3, Fig. B5Wdd: code et anneaux Landolt N; C_d; M_d; Y_d; Z; *PS opérateur : rgb->rgb_{dd} setrgbcolor*



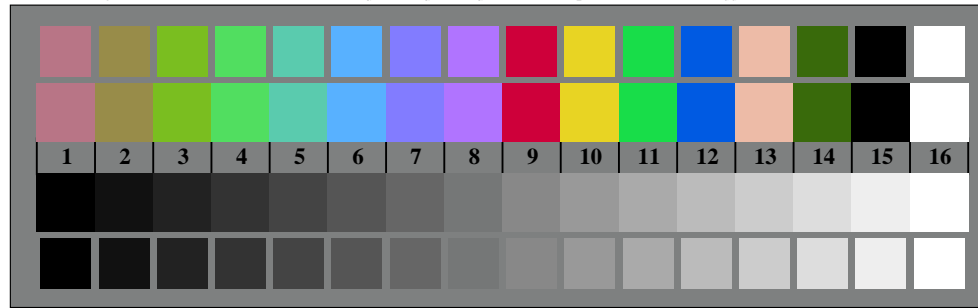
AF261-5, Fig. B6Wdd: anneaux Landolt W-C_d; W-M_d; *PS opérateur : rgb->rgb_{dd} setrgbcolor*



AF261-7, Fig. B7Wdd: anneaux Landolt W-Y_d; W-N; *PS opérateur : rgb->rgb_{dd} setrgbcolor*



AF260-5, Fig. B2Wdd: étoile de Siemens W-C_d; W-M_d; W-Y_d; W-N; *PS opérateur : rgb->rgb_{dd} setrgbcolor*



AF260-7, Fig. B3Wdd: 14 CIE test couleurs et 2 + 16 paliers de gris (sf); *rgb/cmy0->rgb_{dd} setrgbcolor*

Graphique AF26 conforme à graphique 2 à ISO/IEC 15775
 Test graphique chromatique CMYK

entrée : *rgb/cmy0/000n/w set...*
 sortie : *->rgb_{dd} setrgbcolor*