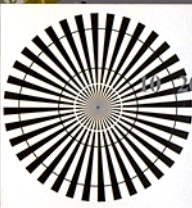


voir fichiers similaires: <http://standards.iso.org/iso/9241/306/ed-2/AF27/AF27.L0FA.TXT /.PS>
 informations techniques: <http://farbe.it.tu-berlin.de/> ou <http://farbe.it.tu-berlin.de/AE.HTM>

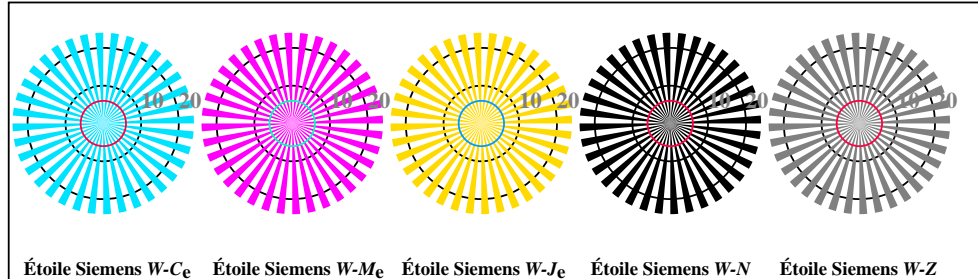
TUB enregistrement: 20190301-AF27/AF27L0FA.TXT /.PS
 application pour la mesure de sortie d'affichage et d'impression
 TUB matériel: code=thadta



192 x 128
 384 x 256
768 x 512
 1536 x 1024
 3072 x 2048

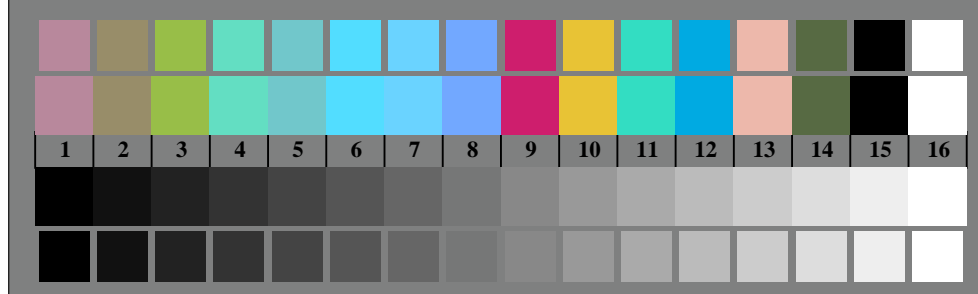


AF270-3, Fig. B1Wde: motif fleuri, 14 CIE test couleurs et 2 + 16 paliers de gris (nf); PS opérateur : settransfer, 3 colorimage

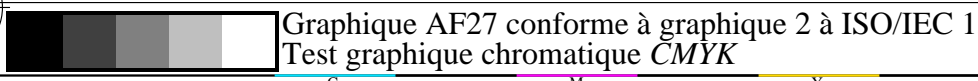


Étoile Siemens W-C_e Étoile Siemens W-M_e Étoile Siemens W-J_e Étoile Siemens W-N Étoile Siemens W-Z

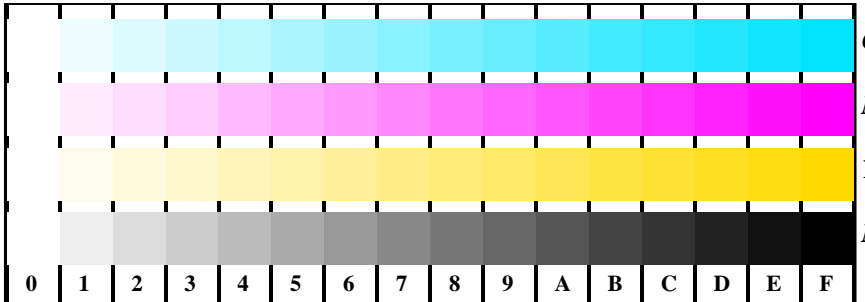
AF270-5, Fig. B2Wde: étoile de Siemens W-C_e; W-M_e; W-J_e; W-N; PS opérateur : rgb->rgb_{de} setrgbcolor



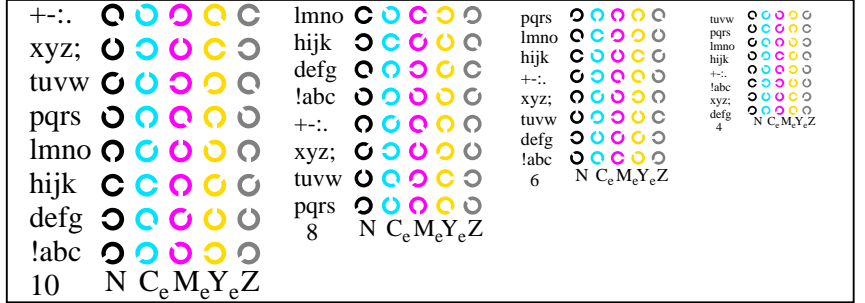
AF270-7, Fig. B3Wde: 14 CIE test couleurs et 2 + 16 paliers de gris (sf); rgb/cmy0->rgb_{de} setrgbcolor



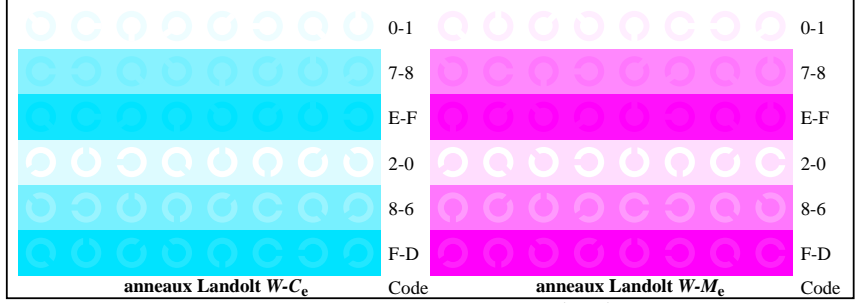
Graphique AF27 conforme à graphique 2 à ISO/IEC 15775
 Test graphique chromatique CMYK



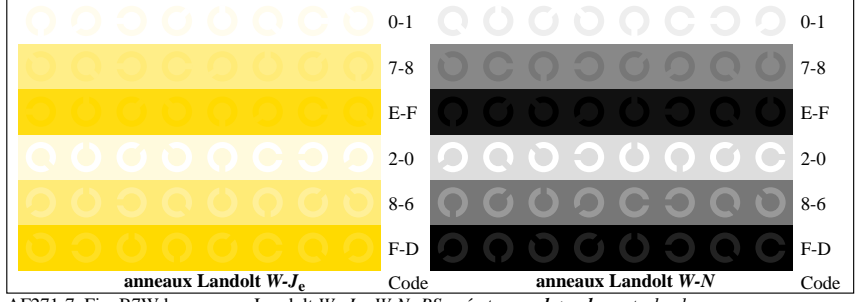
AF271-1, Fig. B4Wde: 16 paliers équidistants W-C_e; W-M_e; W-J_e; W-N; rgb/cmy0->rgb_{de} setrgbcolor



AF271-3, Fig. B5Wde: code et anneaux Landolt N; C_e; M_e; Y_e; Z; PS opérateur : rgb->rgb_{de} setrgbcolor



AF271-5, Fig. B6Wde: anneaux Landolt W-C_e; W-M_e; PS opérateur : rgb->rgb_{de} setrgbcolor



AF271-7, Fig. B7Wde: anneaux Landolt W-J_e; W-N; PS opérateur : rgb->rgb_{de} setrgbcolor

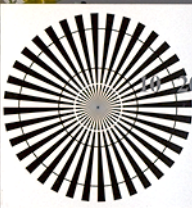
entrée : rgb/cmy0/000n/w set...
 sortie : ->rgb_{de} setrgbcolor

voir fichiers similaires: <http://standards.iso.org/iso/9241/306/ed-2/AF27/AF27.L0FA.TXT /.PS>
 informations techniques: <http://farbe.it.tu-berlin.de/> ou <http://farbe.it.tu-berlin.de/AE.HTM>

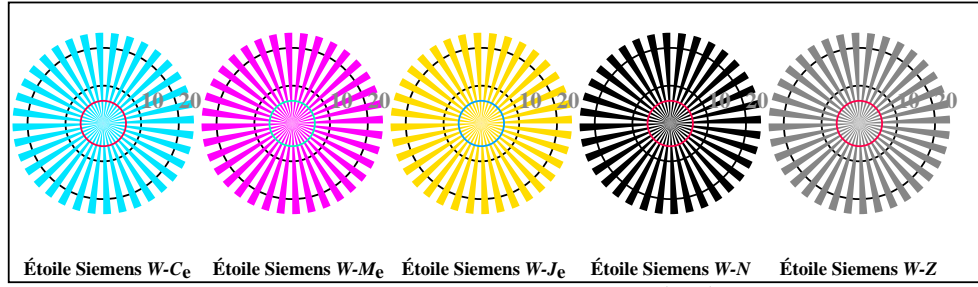
TUB enregistrement: 20190301-AF27/AF27L0FA.TXT /.PS
 application pour la mesure de sortie d'affichage et d'impression
 TUB matériel: code=thadta



192 x 128
 384 x 256
768 x 512
 1536 x 1024
 3072 x 2048

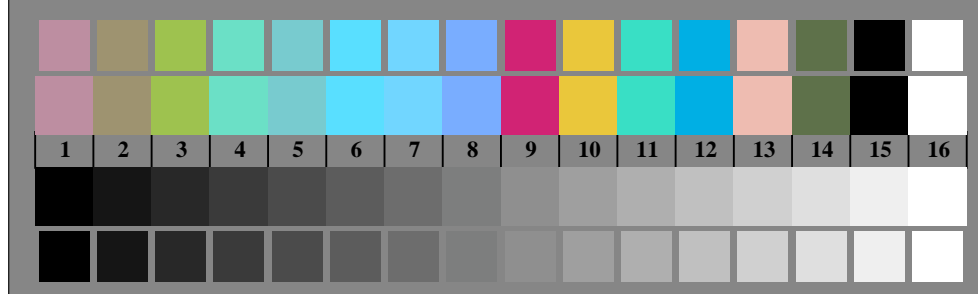


AF270-3, Fig. B1Wde: motif fleuri, 14 CIE test couleurs et 2 + 16 paliers de gris (nf); PS opérateur : settransfer, 3 colorimage

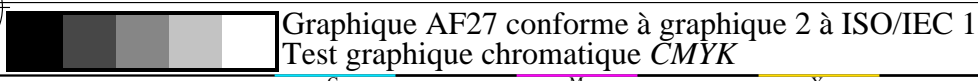


Étoile Siemens W-C_e Étoile Siemens W-M_e Étoile Siemens W-J_e Étoile Siemens W-N Étoile Siemens W-Z

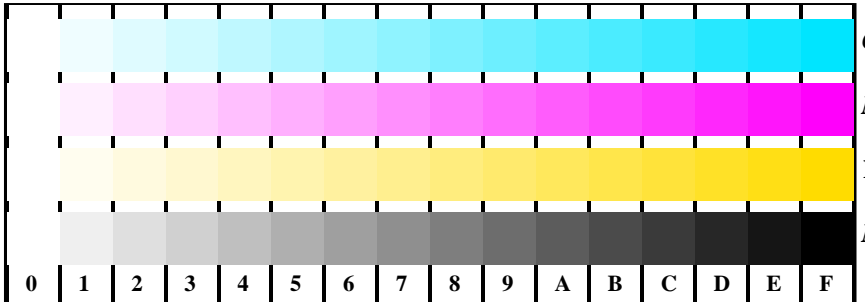
AF270-5, Fig. B2Wde: étoile de Siemens W-C_e; W-M_e; W-J_e; W-N; PS opérateur : rgb->rgb_{de} setrgbcolor



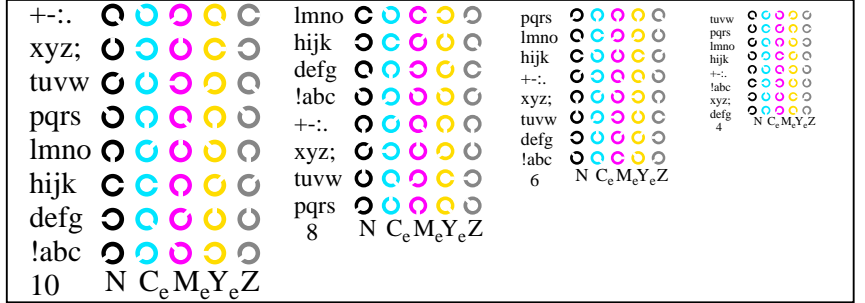
AF270-7, Fig. B3Wde: 14 CIE test couleurs et 2 + 16 paliers de gris (sf); rgb/cmy0->rgb_{de} setrgbcolor



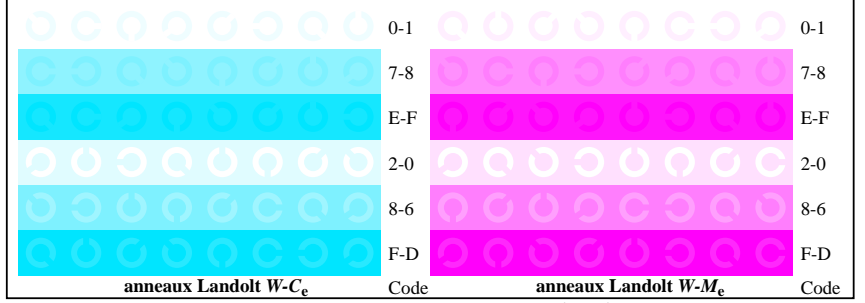
Graphique AF27 conforme à graphique 2 à ISO/IEC 15775
 Test graphique chromatique CMYK



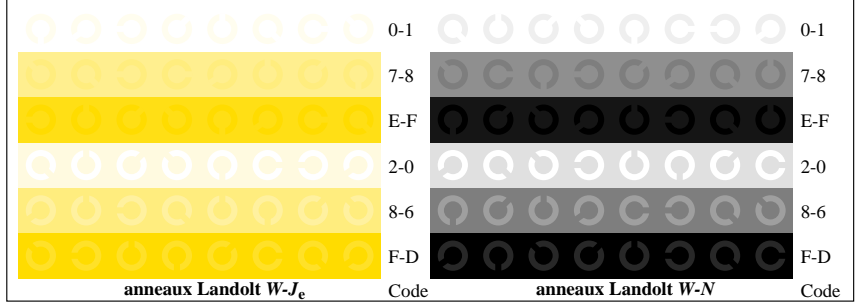
AF271-1, Fig. B4Wde: 16 paliers équidistants W-C_e; W-M_e; W-J_e; W-N; rgb/cmy0->rgb_{de} setrgbcolor



AF271-3, Fig. B5Wde: code et anneaux Landolt N; C_e; M_e; Y_e; Z; PS opérateur : rgb->rgb_{de} setrgbcolor



AF271-5, Fig. B6Wde: anneaux Landolt W-C_e; W-M_e; PS opérateur : rgb->rgb_{de} setrgbcolor



AF271-7, Fig. B7Wde: anneaux Landolt W-J_e; W-N; PS opérateur : rgb->rgb_{de} setrgbcolor

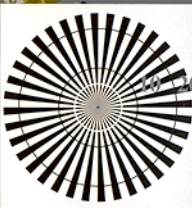
entrée : rgb/cmy0/000n/w set...
 sortie : ->rgb_{de} setrgbcolor

voir fichiers similaires: <http://standards.iso.org/iso/9241/306/ed-2/AF27/AF27.L0FA.TXT /.PS>
 informations techniques: <http://fabbe.it.tu-berlin.de/> ou <http://fabbe.it.tu-berlin.de/AE.HTM>

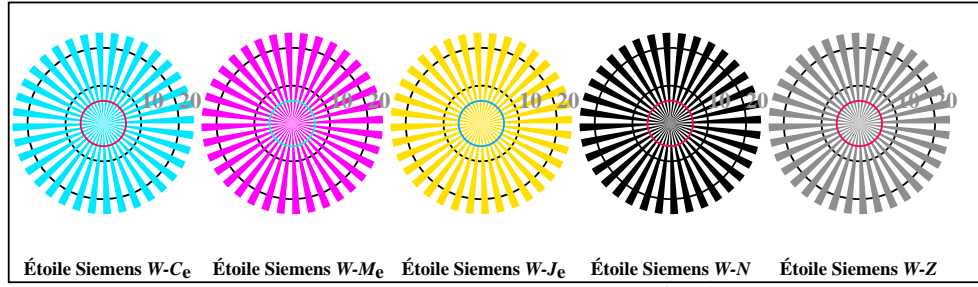
TUB enregistrement: 20190301-AF27/AF27L0FA.TXT /.PS
 application pour la mesure de sortie d'affichage et d'impression
 TUB matériel: code=thadta



192 x 128
 384 x 256
 768 x 512
 1536 x 1024
 3072 x 2048

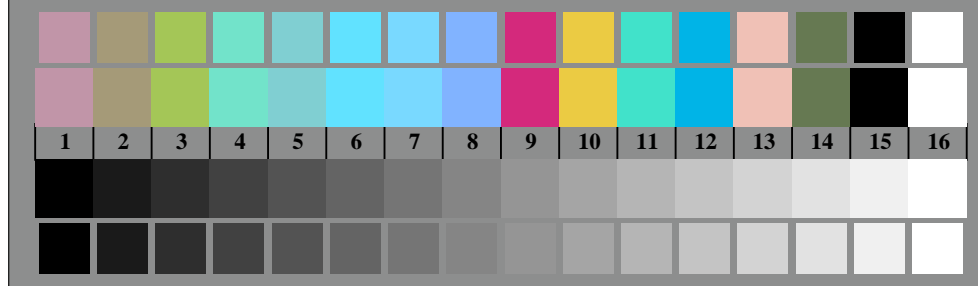


AF270-3, Fig. B1Wde: motif fleuri, 14 CIE test couleurs et 2 + 16 paliers de gris (nf); PS opérateur : settransfer, 3 colorimage

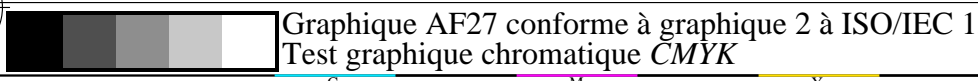


Étoile Siemens W-C_e Étoile Siemens W-M_e Étoile Siemens W-J_e Étoile Siemens W-N Étoile Siemens W-Z

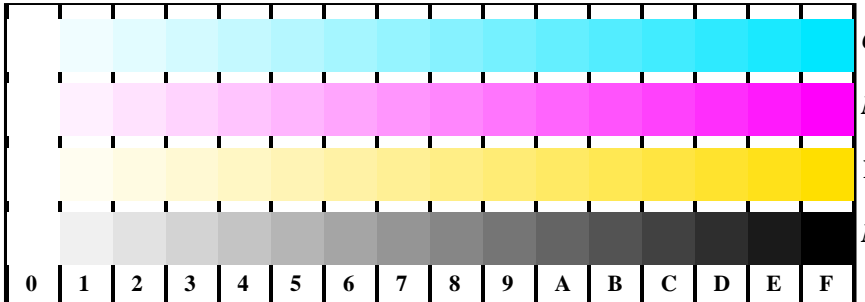
AF270-5, Fig. B2Wde: étoile de Siemens W-C_e; W-M_e; W-J_e; W-N; PS opérateur : rgb->rgb_{de} setrgbcolor



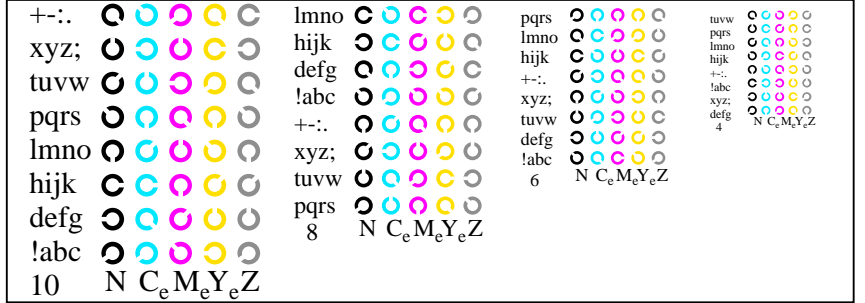
AF270-7, Fig. B3Wde: 14 CIE test couleurs et 2 + 16 paliers de gris (sf); rgb/cmy0->rgb_{de} setrgbcolor



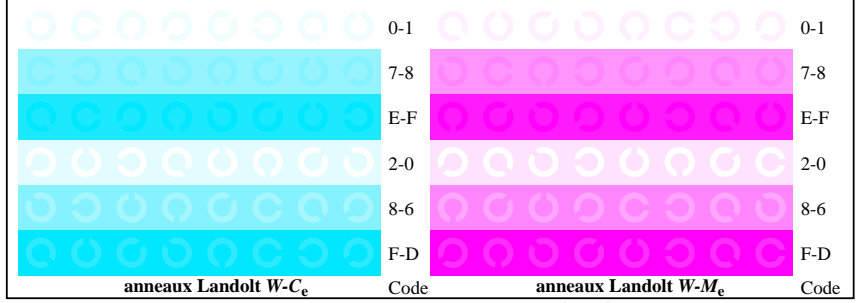
Graphique AF27 conforme à graphique 2 à ISO/IEC 15775
 Test graphique chromatique CMYK



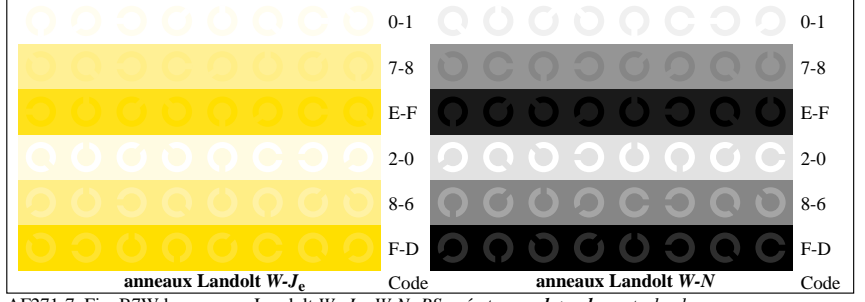
AF271-1, Fig. B4Wde: 16 paliers équidistants W-C_e; W-M_e; W-J_e; W-N; rgb/cmy0->rgb_{de} setrgbcolor



AF271-3, Fig. B5Wde: code et anneaux Landolt N; C_e; M_e; Y_e; Z; PS opérateur : rgb->rgb_{de} setrgbcolor



AF271-5, Fig. B6Wde: anneaux Landolt W-C_e; W-M_e; PS opérateur : rgb->rgb_{de} setrgbcolor



AF271-7, Fig. B7Wde: anneaux Landolt W-J_e; W-N; PS opérateur : rgb->rgb_{de} setrgbcolor

entrée : rgb/cmy0/000n/w set...
 sortie : ->rgb_{de} setrgbcolor

voir fichiers similaires: <http://standards.iso.org/iso/9241/306/ed-2/AF27/AF27.L0FA.TXT /.PS>
 informations techniques: <http://fabbe.it.tu-berlin.de/> ou <http://fabbe.it.tu-berlin.de/AE.HTM>

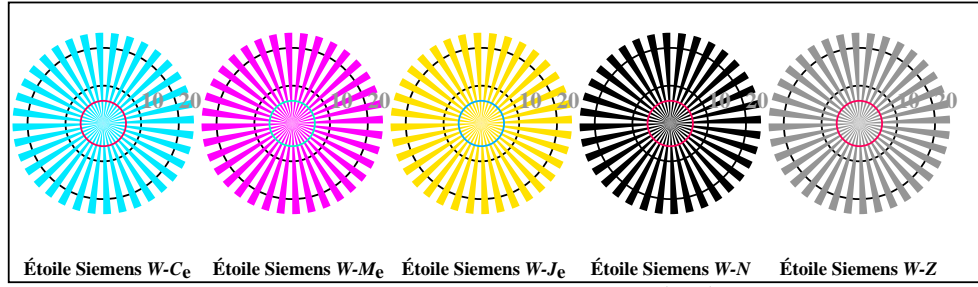
TUB enregistrement: 20190301-AF27/AF27L0FA.TXT /.PS
 application pour la mesure de sortie d'affichage et d'impression
 TUB matériel: code=thadta



192 x 128
 384 x 256
768 x 512
 1536 x 1024
 3072 x 2048

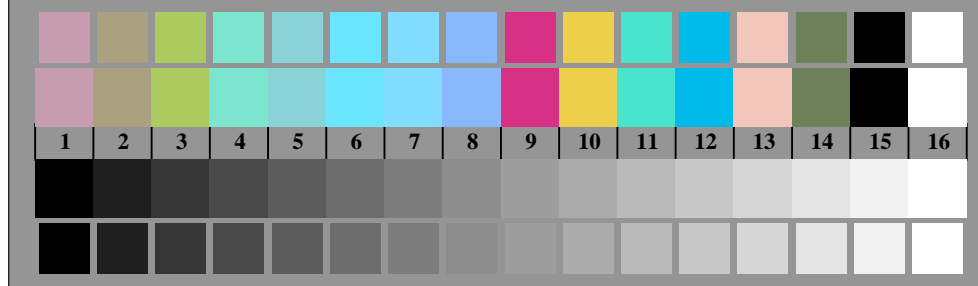


AF270-3, Fig. B1Wde: motif fleuri, 14 CIE test couleurs et 2 + 16 paliers de gris (nf); PS opérateur : *settransfer, 3 colorimage*

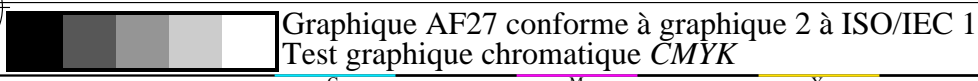


Étoile Siemens W-C_e Étoile Siemens W-M_e Étoile Siemens W-J_e Étoile Siemens W-N Étoile Siemens W-Z

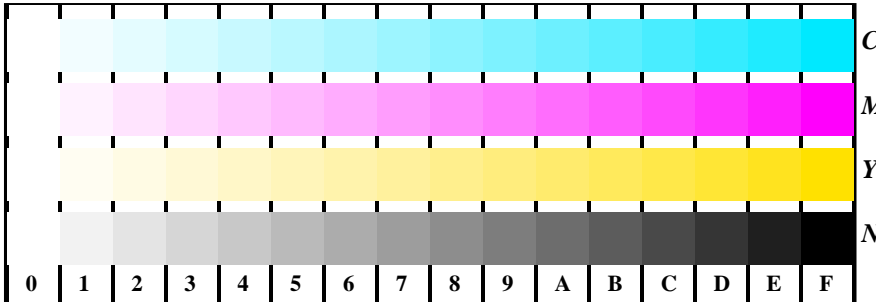
AF270-5, Fig. B2Wde: étoile de Siemens W-C_e; W-M_e; W-J_e; W-N; PS opérateur : *rgb->rgb_{de} setrgbcolor*



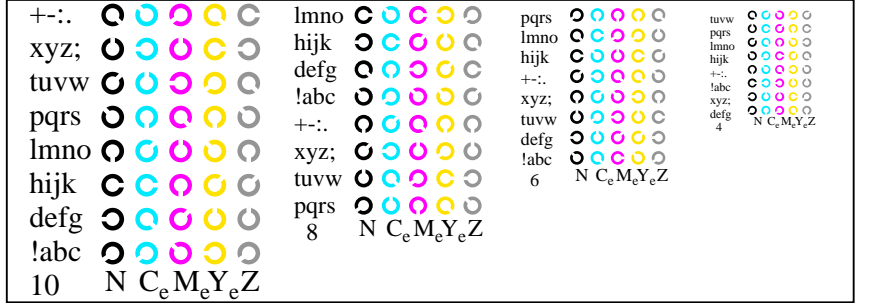
AF270-7, Fig. B3Wde: 14 CIE test couleurs et 2 + 16 paliers de gris (sf); *rgb/cmy0->rgb_{de} setrgbcolor*



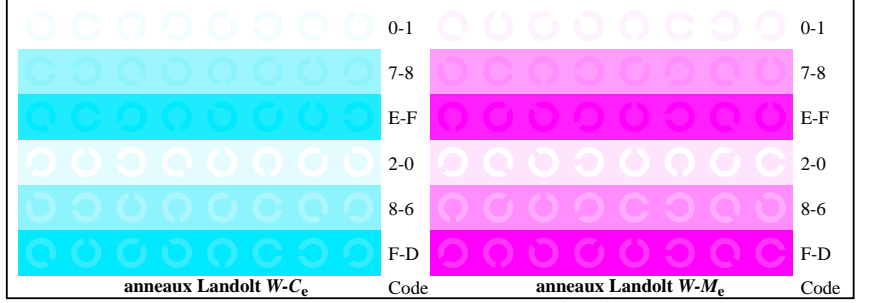
Graphique AF27 conforme à graphique 2 à ISO/IEC 15775
 Test graphique chromatique CMYK



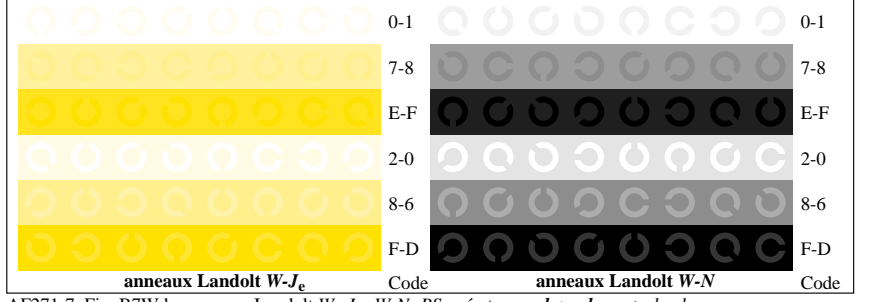
AF271-1, Fig. B4Wde: 16 paliers équidistants W-C_e; W-M_e; W-J_e; W-N; *rgb/cmy0->rgb_{de} setrgbcolor*



AF271-3, Fig. B5Wde: code et anneaux Landolt N; C_e; M_e; Y_e; Z; PS opérateur : *rgb->rgb_{de} setrgbcolor*



AF271-5, Fig. B6Wde: anneaux Landolt W-C_e; W-M_e; PS opérateur : *rgb->rgb_{de} setrgbcolor*



AF271-7, Fig. B7Wde: anneaux Landolt W-J_e; W-N; PS opérateur : *rgb->rgb_{de} setrgbcolor*

entrée : *rgb/cmy0/000n/w set...*
 sortie : *->rgb_{de} setrgbcolor*

voir fichiers similaires: <http://standards.iso.org/iso/9241/306/ed-2/AF27/AF27.L0FA.TXT /.PS>
 informations techniques: <http://farbe.it.tu-berlin.de/> ou <http://farbe.it.tu-berlin.de/AE.HTM>

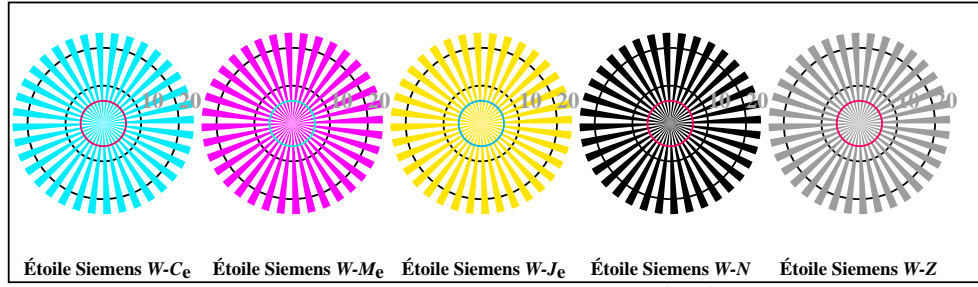
TUB enregistrement: 20190301-AF27/AF27L0FA.TXT /.PS
 application pour la mesure de sortie d'affichage et d'impression
 TUB matériel: code=thadta



192 x 128
 384 x 256
768 x 512
 1536 x 1024
 3072 x 2048

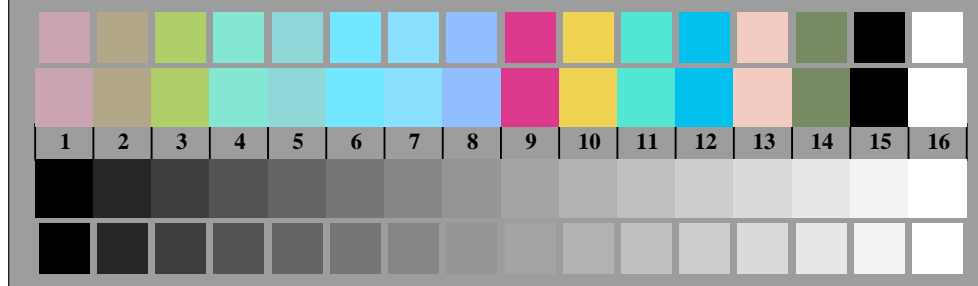


AF270-3, Fig. B1Wde: motif fleuri, 14 CIE test couleurs et 2 + 16 paliers de gris (nf); PS opérateur : *settransfer, 3 colorimage*

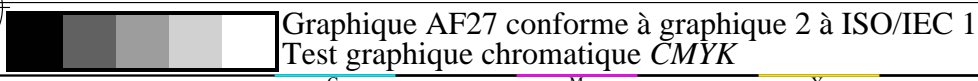


Étoile Siemens W-C_e Étoile Siemens W-M_e Étoile Siemens W-J_e Étoile Siemens W-N Étoile Siemens W-Z

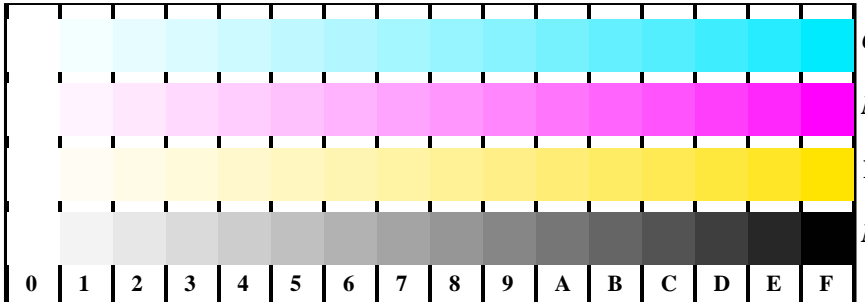
AF270-5, Fig. B2Wde: étoile de Siemens W-C_e; W-M_e; W-J_e; W-N; PS opérateur : *rgb->rgb_{de} setrgbcolor*



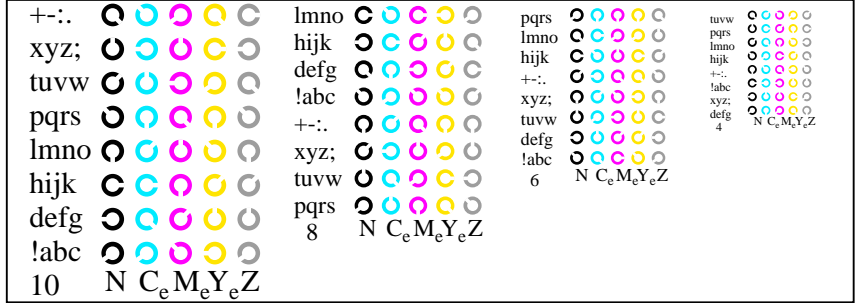
AF270-7, Fig. B3Wde: 14 CIE test couleurs et 2 + 16 paliers de gris (sf); *rgb/cmy0->rgb_{de} setrgbcolor*



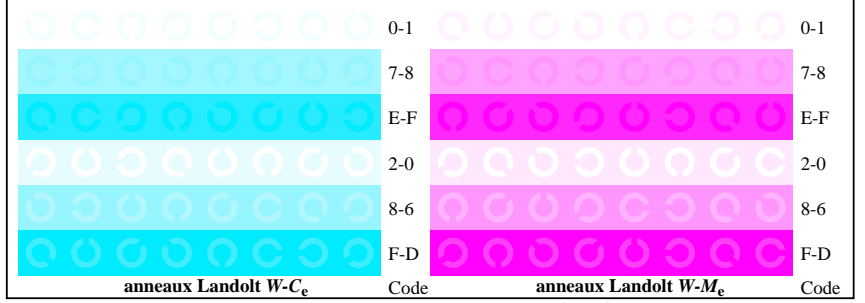
Graphique AF27 conforme à graphique 2 à ISO/IEC 15775
 Test graphique chromatique CMYK



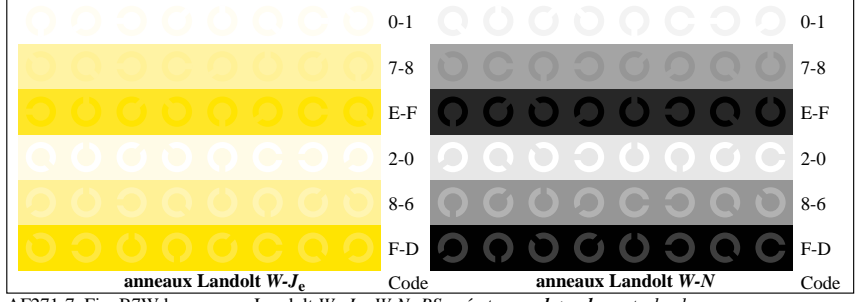
AF271-1, Fig. B4Wde: 16 paliers équidistants W-C_e; W-M_e; W-J_e; W-N; *rgb/cmy0->rgb_{de} setrgbcolor*



AF271-3, Fig. B5Wde: code et anneaux Landolt N; C_e; M_e; Y_e; Z; PS opérateur : *rgb->rgb_{de} setrgbcolor*



AF271-5, Fig. B6Wde: anneaux Landolt W-C_e; W-M_e; PS opérateur : *rgb->rgb_{de} setrgbcolor*



AF271-7, Fig. B7Wde: anneaux Landolt W-J_e; W-N; PS opérateur : *rgb->rgb_{de} setrgbcolor*

entrée : *rgb/cmy0/000n/w set...*
 sortie : *->rgb_{de} setrgbcolor*

voir fichiers similaires: <http://standards.iso.org/iso/9241/306/ed-2/AF27/AF27.L0FA.TXT /.PS>
 informations techniques: <http://farbe.it.tu-berlin.de/> ou <http://farbe.it.tu-berlin.de/AE.HTM>

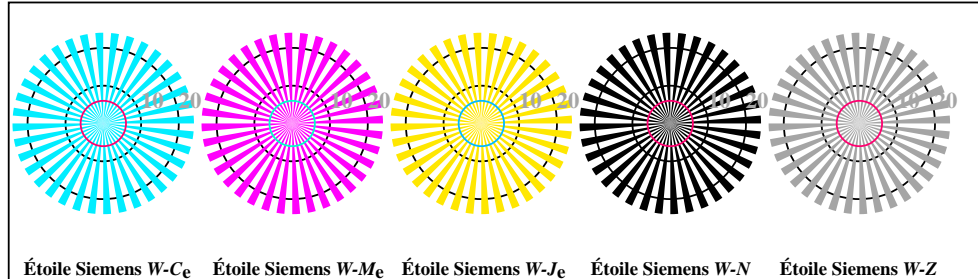
TUB enregistrement: 20190301-AF27/AF27L0FA.TXT /.PS
 application pour la mesure de sortie d'affichage et d'impression
 TUB matériel: code=thadta



192 x 128
 384 x 256
768 x 512
 1536 x 1024
 3072 x 2048

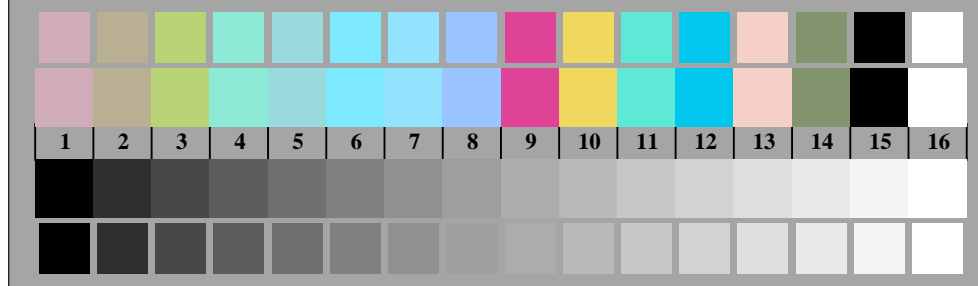


AF270-3, Fig. B1Wde: motif fleuri, 14 CIE test couleurs et 2 + 16 paliers de gris (nf); PS opérateur : *settransfer, 3 colorimage*

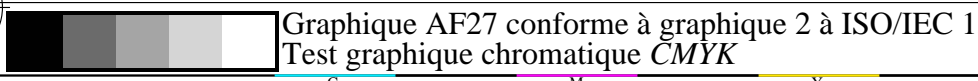


Étoile Siemens W-C_e Étoile Siemens W-M_e Étoile Siemens W-J_e Étoile Siemens W-N Étoile Siemens W-Z

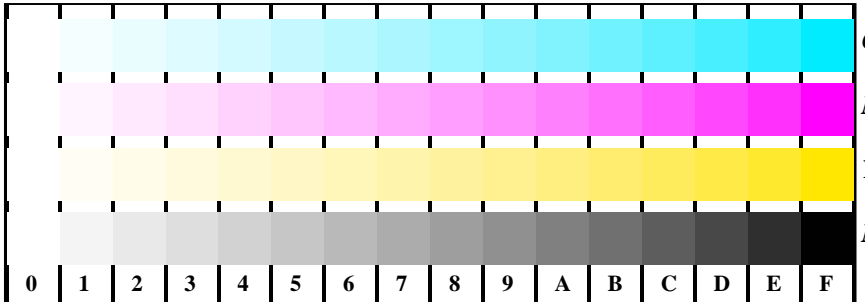
AF270-5, Fig. B2Wde: étoile de Siemens W-C_e; W-M_e; W-J_e; W-N; PS opérateur : *rgb->rgb_{de} setrgbcolor*



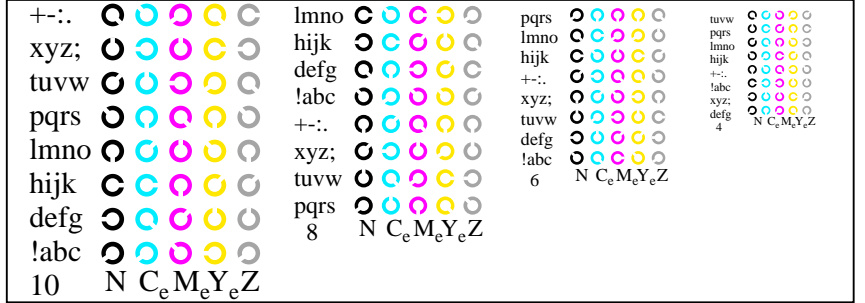
AF270-7, Fig. B3Wde: 14 CIE test couleurs et 2 + 16 paliers de gris (sf); *rgb/cmy0->rgb_{de} setrgbcolor*



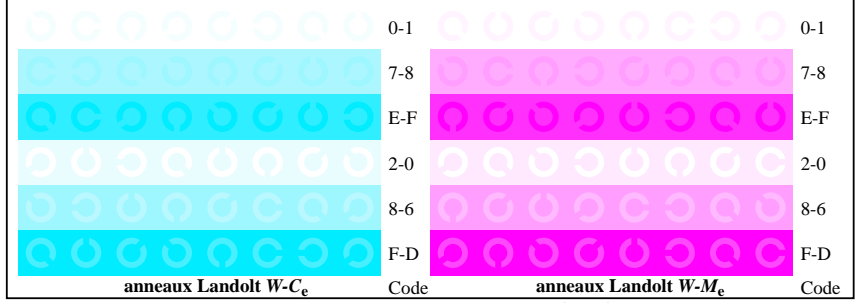
Graphique AF27 conforme à graphique 2 à ISO/IEC 15775
 Test graphique chromatique CMYK



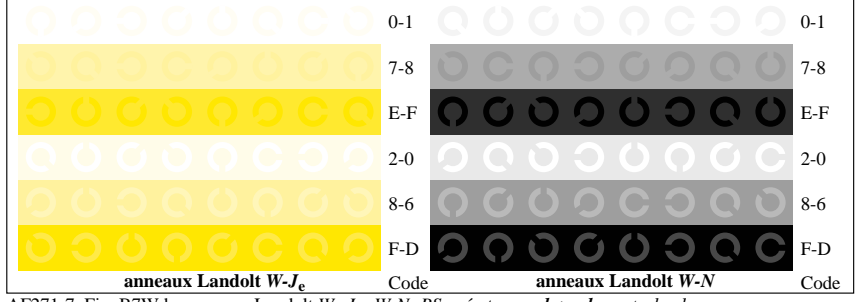
AF271-1, Fig. B4Wde: 16 paliers équidistants W-C_e; W-M_e; W-J_e; W-N; *rgb/cmy0->rgb_{de} setrgbcolor*



AF271-3, Fig. B5Wde: code et anneaux Landolt N; C_e; M_e; Y_e; Z; PS opérateur : *rgb->rgb_{de} setrgbcolor*



AF271-5, Fig. B6Wde: anneaux Landolt W-C_e; W-M_e; PS opérateur : *rgb->rgb_{de} setrgbcolor*



AF271-7, Fig. B7Wde: anneaux Landolt W-J_e; W-N; PS opérateur : *rgb->rgb_{de} setrgbcolor*

entrée : *rgb/cmy0/000n/w set...*
 sortie : *->rgb_{de} setrgbcolor*

voir fichiers similaires: <http://standards.iso.org/iso/9241/306/ed-2/AF27/AF27.L0FA.TXT /.PS>
 informations techniques: <http://fabre.it.tu-berlin.de/> ou <http://fabre.it.tu-berlin.de/AE.HTM>

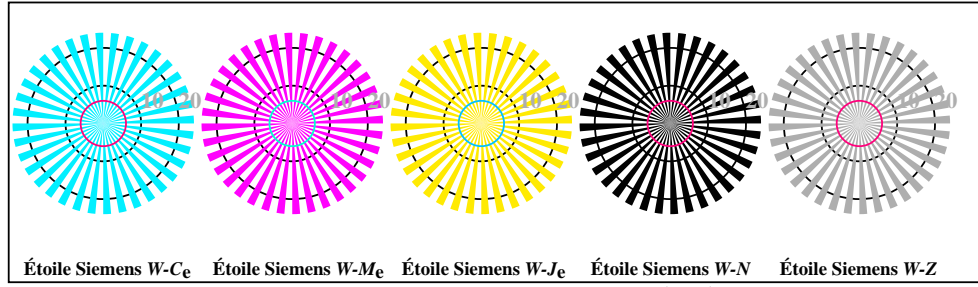
TUB enregistrement: 20190301-AF27/AF27L0FA.TXT /.PS
 application pour la mesure de sortie d'affichage et d'impression
 TUB matériel: code=thata4ta



192 x 128
 384 x 256
768 x 512
 1536 x 1024
 3072 x 2048

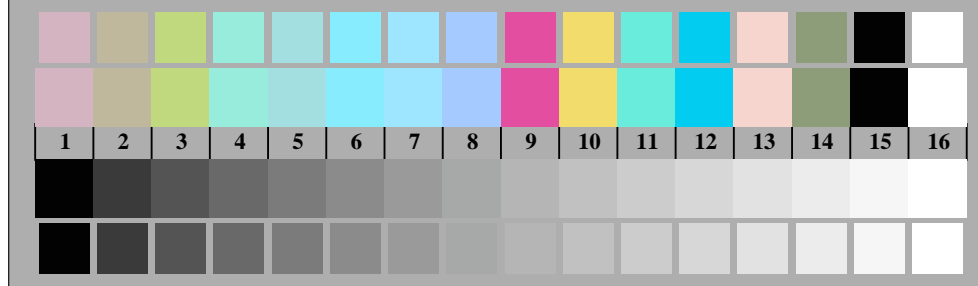


AF270-3, Fig. B1Wde: motif fleuri, 14 CIE test couleurs et 2 + 16 paliers de gris (nf); PS opérateur : *settransfer, 3 colorimage*

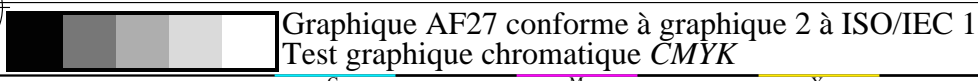


Étoile Siemens W-C_e Étoile Siemens W-M_e Étoile Siemens W-J_e Étoile Siemens W-N Étoile Siemens W-Z

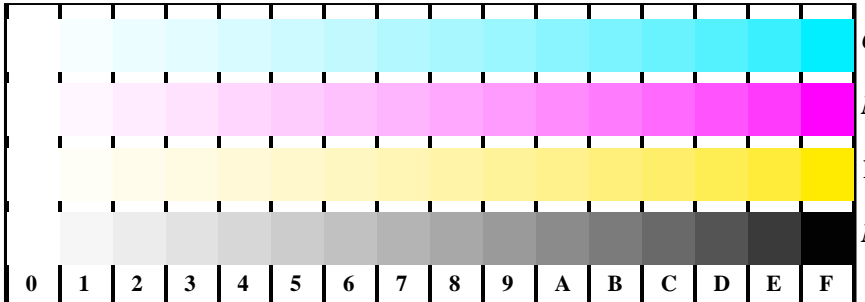
AF270-5, Fig. B2Wde: étoile de Siemens W-C_e; W-M_e; W-J_e; W-N; PS opérateur : *rgb->rgb_{de} setrgbcolor*



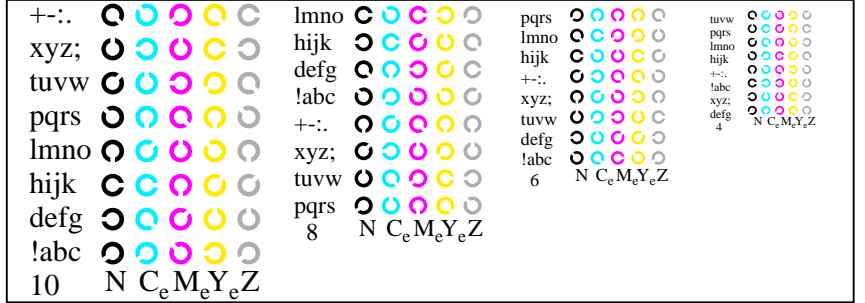
AF270-7, Fig. B3Wde: 14 CIE test couleurs et 2 + 16 paliers de gris (sf); *rgb/cmy0->rgb_{de} setrgbcolor*



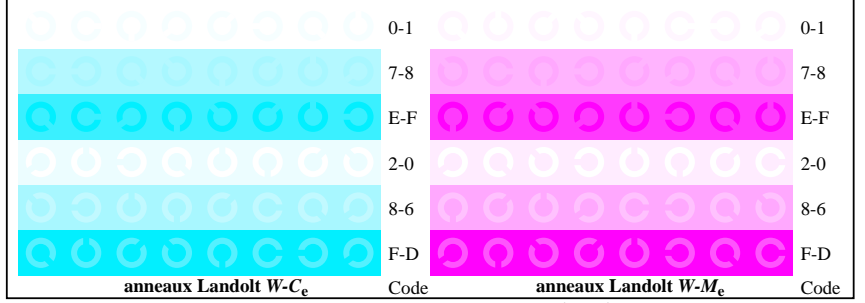
Graphique AF27 conforme à graphique 2 à ISO/IEC 15775
 Test graphique chromatique CMYK



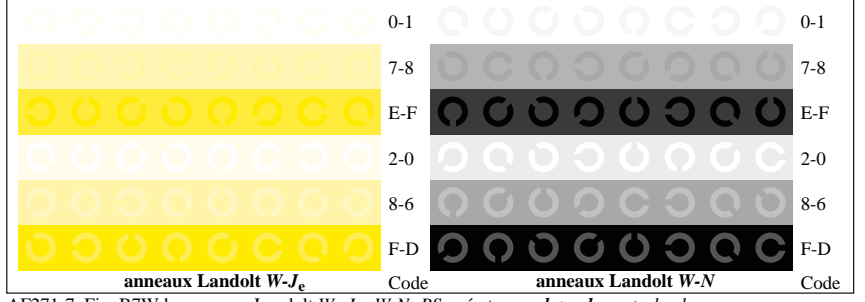
AF271-1, Fig. B4Wde: 16 paliers équidistants W-C_e; W-M_e; W-J_e; W-N; *rgb/cmy0->rgb_{de} setrgbcolor*



AF271-3, Fig. B5Wde: code et anneaux Landolt N; C_e; M_e; Y_e; Z; PS opérateur : *rgb->rgb_{de} setrgbcolor*



anneaux Landolt W-C_e Code anneaux Landolt W-M_e Code



anneaux Landolt W-J_e Code anneaux Landolt W-N Code

AF271-7, Fig. B7Wde: anneaux Landolt W-J_e; W-N; PS opérateur : *rgb->rgb_{de} setrgbcolor*

entrée : *rgb/cmy0/000n/w set...*
 sortie : *->rgb_{de} setrgbcolor*

voir fichiers similaires: <http://standards.iso.org/iso/9241/306/ed-2/AF27/AF27.L0FA.TXT /.PS>
 informations techniques: <http://fabbe.it.tu-berlin.de/> ou <http://fabbe.it.tu-berlin.de/AE.HTM>

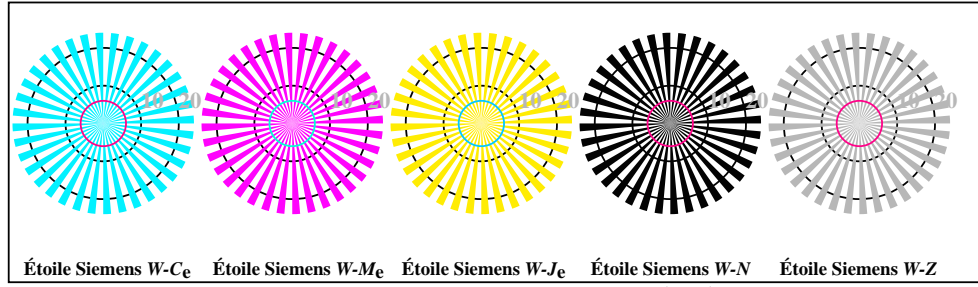
TUB enregistrement: 20190301-AF27/AF27L0FA.TXT /.PS
 application pour la mesure de sortie d'affichage et d'impression
 TUB matériel: code=thata4ta



192 x 128
 384 x 256
768 x 512
 1536 x 1024
 3072 x 2048

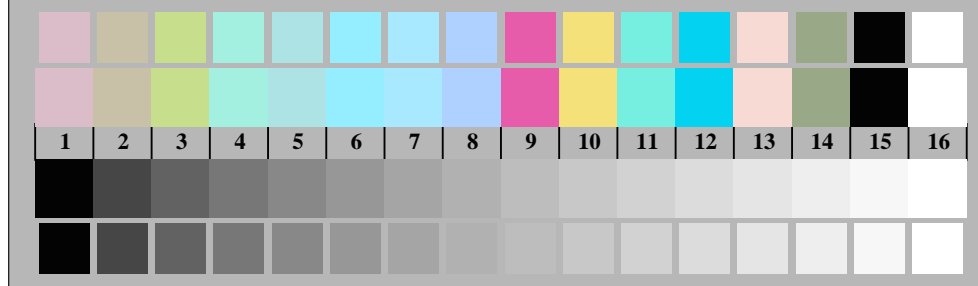


AF270-3, Fig. B1Wde: motif fleuri, 14 CIE test couleurs et 2 + 16 paliers de gris (nf); PS opérateur : *settransfer, 3 colorimage*

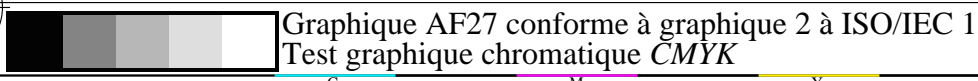


Étoile Siemens W-C_e Étoile Siemens W-M_e Étoile Siemens W-J_e Étoile Siemens W-N Étoile Siemens W-Z

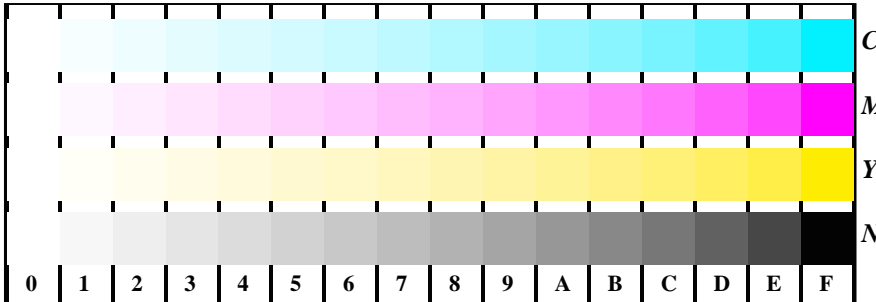
AF270-5, Fig. B2Wde: étoile de Siemens W-C_e; W-M_e; W-J_e; W-N; PS opérateur : *rgb->rgb_{de} setrgbcolor*



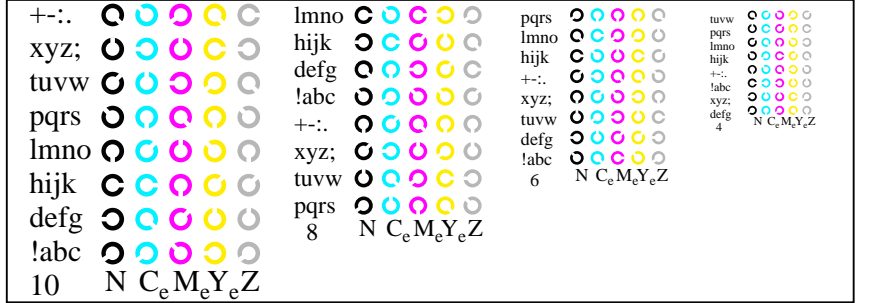
AF270-7, Fig. B3Wde: 14 CIE test couleurs et 2 + 16 paliers de gris (sf); *rgb/cmy0->rgb_{de} setrgbcolor*



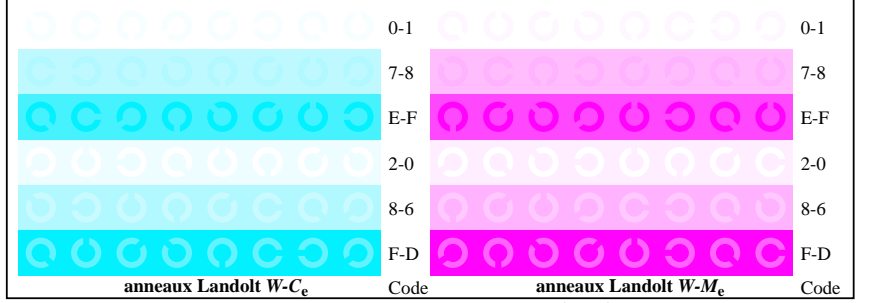
Graphique AF27 conforme à graphique 2 à ISO/IEC 15775
 Test graphique chromatique CMYK



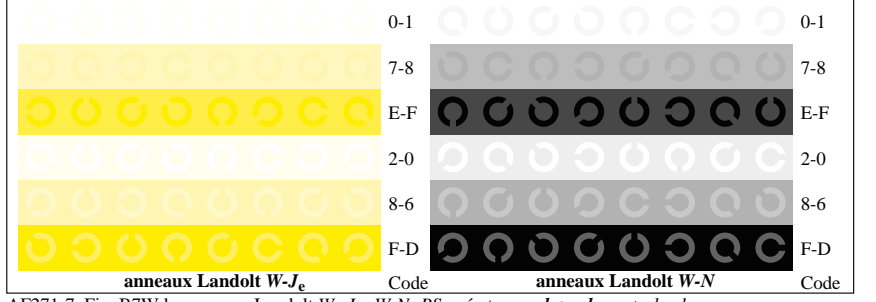
AF271-1, Fig. B4Wde: 16 paliers équidistants W-C_e; W-M_e; W-J_e; W-N; *rgb/cmy0->rgb_{de} setrgbcolor*



AF271-3, Fig. B5Wde: code et anneaux Landolt N; C_e; M_e; Y_e; Z; PS opérateur : *rgb->rgb_{de} setrgbcolor*



AF271-5, Fig. B6Wde: anneaux Landolt W-C_e; W-M_e; PS opérateur : *rgb->rgb_{de} setrgbcolor*



AF271-7, Fig. B7Wde: anneaux Landolt W-J_e; W-N; PS opérateur : *rgb->rgb_{de} setrgbcolor*

entrée : *rgb/cmy0/000n/w set...*
 sortie : *->rgb_{de} setrgbcolor*