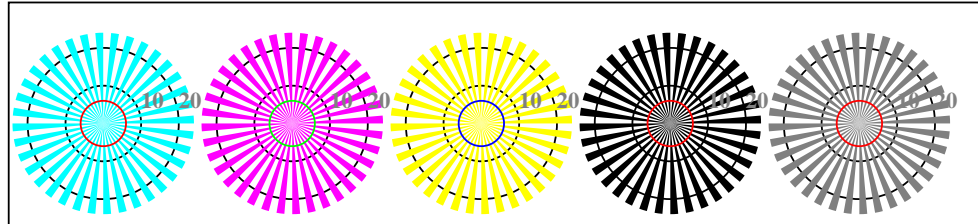


voir fichiers similaires: <http://standards.iso.org/iso/9241/306/ed-2/AF28/AF28L0FA.TXT /.PS>  
 informations techniques: <http://fabre.it.tu-berlin.de/> ou <http://fabre.it.tu-berlin.de/AE.HTM>

TUB enregistrement: 20190301-AF28/AF28L0FA.TXT /.PS TUB matériel: code=thata4ta  
 application de mesure et de visualisation de la sortie sur affichage et impression

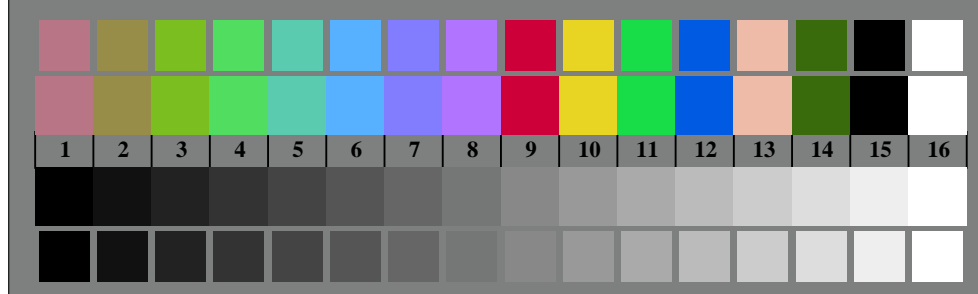


AF280-3, Fig. B1Wdd: motif fleuri, 14 CIE test couleurs et 2 + 16 paliers de gris (nf); PS opérateur : settransfer, 3 colorimage

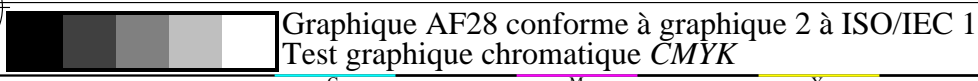


Étoile Siemens W-C<sub>d</sub> Étoile Siemens W-M<sub>d</sub> Étoile Siemens W-Y<sub>d</sub> Étoile Siemens W-N Étoile Siemens W-Z

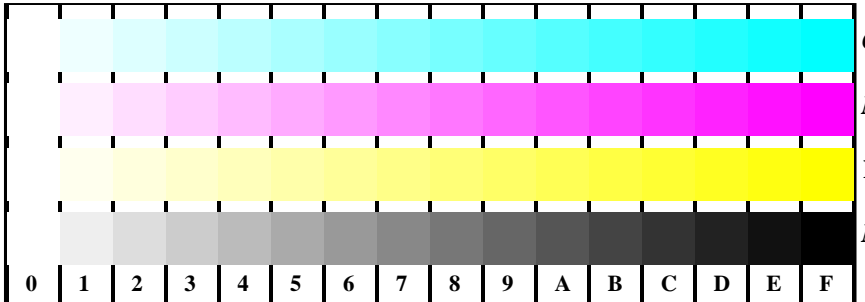
AF280-5, Fig. B2Wdd: étoile de Siemens W-C<sub>d</sub>; W-M<sub>d</sub>; W-Y<sub>d</sub>; W-N; PS opérateur : rgb->rgb<sub>dd</sub> setrgbcolor



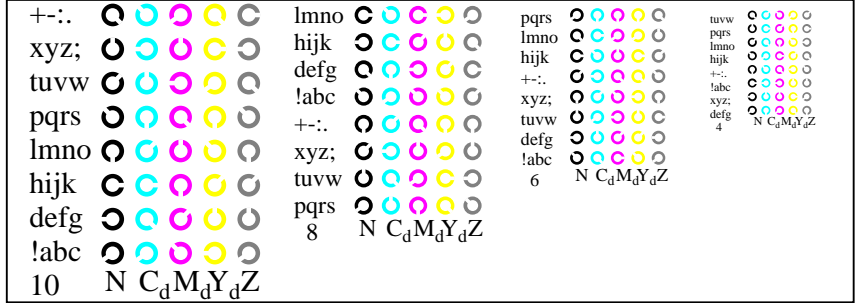
AF280-7, Fig. B3Wdd: 14 CIE test couleurs et 2 + 16 paliers de gris (sf); rgb/cmy0->rgb<sub>dd</sub> setrgbcolor



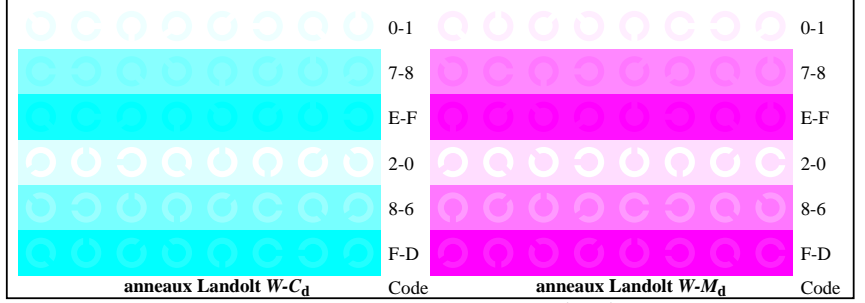
Graphique AF28 conforme à graphique 2 à ISO/IEC 15775  
 Test graphique chromatique CMYK



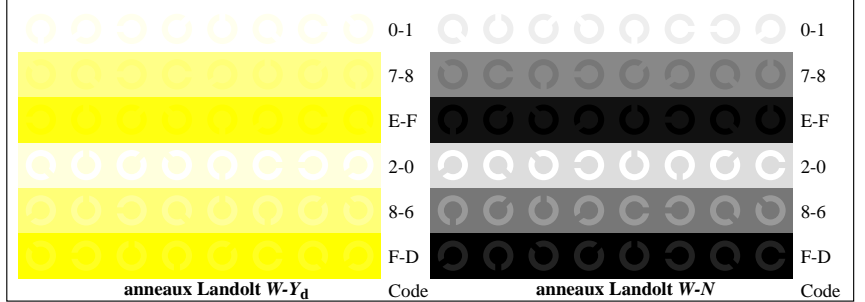
AF281-1, Fig. B4Wdd: 16 paliers équidistants W-C<sub>d</sub>; W-M<sub>d</sub>; W-J<sub>d</sub>; W-N; rgb/cmy0->rgb<sub>dd</sub> setrgbcolor



AF281-3, Fig. B5Wdd: code et anneaux Landolt N; C<sub>d</sub>; M<sub>d</sub>; Y<sub>d</sub>; Z; PS opérateur : rgb->rgb<sub>dd</sub> setrgbcolor



AF281-5, Fig. B6Wdd: anneaux Landolt W-C<sub>d</sub>; W-M<sub>d</sub>; PS opérateur : rgb->rgb<sub>dd</sub> setrgbcolor



AF281-7, Fig. B7Wdd: anneaux Landolt W-Y<sub>d</sub>; W-N; PS opérateur : rgb->rgb<sub>dd</sub> setrgbcolor

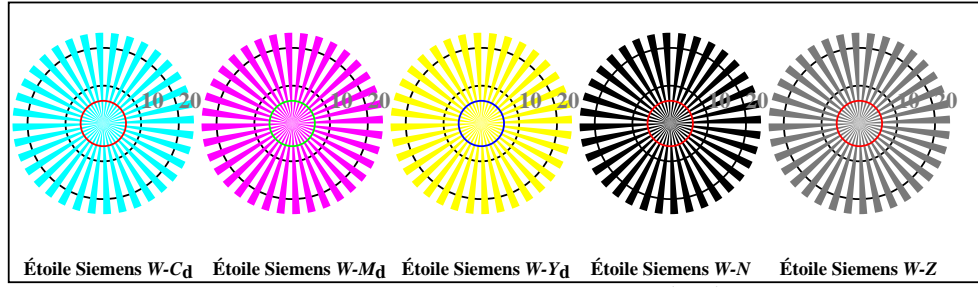
entrée : rgb/cmy0/000n/w set...  
 sortie : ->rgb<sub>dd</sub> setrgbcolor

voir fichiers similaires: <http://standards.iso.org/iso/9241/306/ed-2/AF28/AF28L0FA.TXT /.PS>  
 informations techniques: <http://farbe.it.tu-berlin.de/> ou <http://farbe.it.tu-berlin.de/AE.HTM>

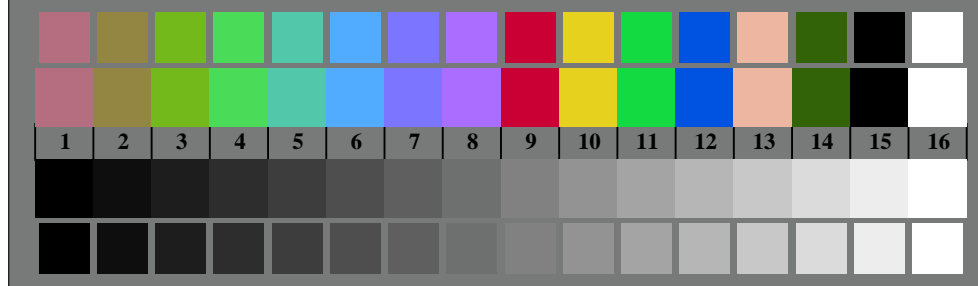
TUB enregistrement: 20190301-AF28/AF28L0FA.TXT /.PS TUB matériel: code=thata4ta  
 application de mesure et de visualisation de la sortie sur affichage et impression



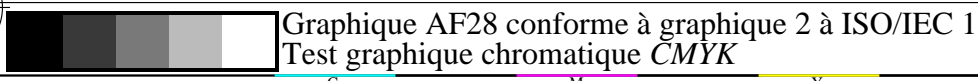
AF280-3, Fig. B1Wdd: motif fleuri, 14 CIE test couleurs et 2 + 16 paliers de gris (nf); PS opérateur : settransfer, 3 colorimage



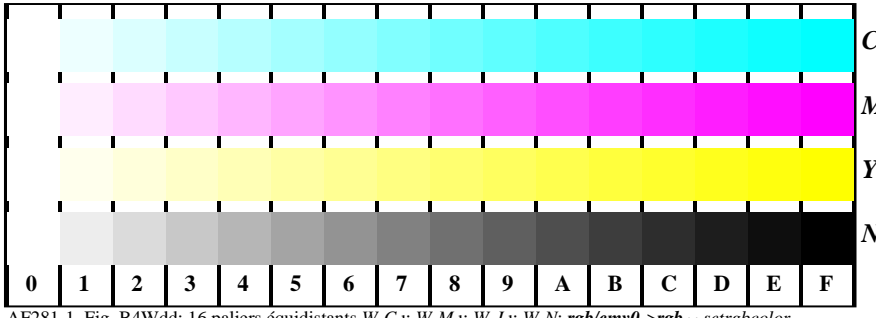
AF280-5, Fig. B2Wdd: étoile de Siemens W-Cd; W-Md; W-Yd; W-N; PS opérateur : rgb->rgb<sub>dd</sub> setrgbcolor



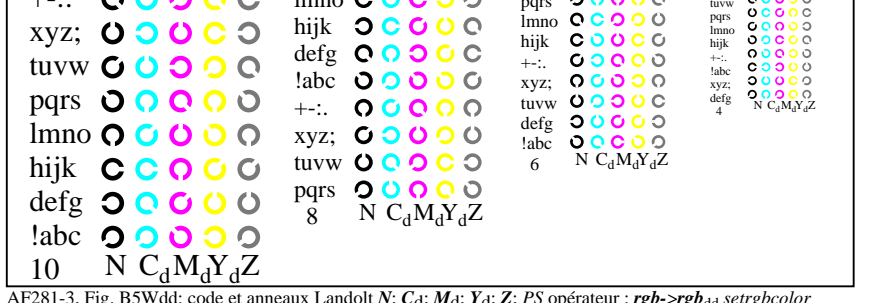
AF280-7, Fig. B3Wdd: 14 CIE test couleurs et 2 + 16 paliers de gris (sf); rgb/cmy0->rgb<sub>dd</sub> setrgbcolor



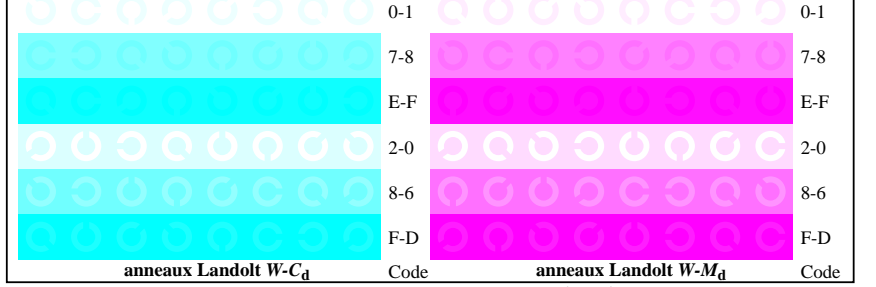
Graphique AF28 conforme à graphique 2 à ISO/IEC 15775  
 Test graphique chromatique CMYK



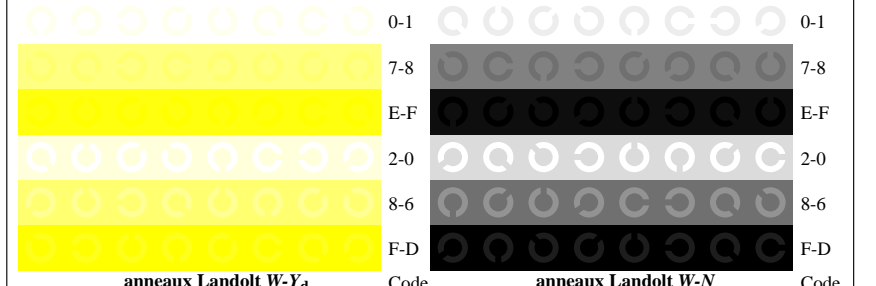
AF281-1, Fig. B4Wdd: 16 paliers équidistants W-Cd; W-Md; W-Yd; W-N; rgb/cmy0->rgb<sub>dd</sub> setrgbcolor



AF281-3, Fig. B5Wdd: code et anneaux Landolt N; Cd; Md; Yd; Z; PS opérateur : rgb->rgb<sub>dd</sub> setrgbcolor



AF281-5, Fig. B6Wdd: anneaux Landolt W-Cd; W-Md; PS opérateur : rgb->rgb<sub>dd</sub> setrgbcolor



AF281-7, Fig. B7Wdd: anneaux Landolt W-Yd; W-N; PS opérateur : rgb->rgb<sub>dd</sub> setrgbcolor

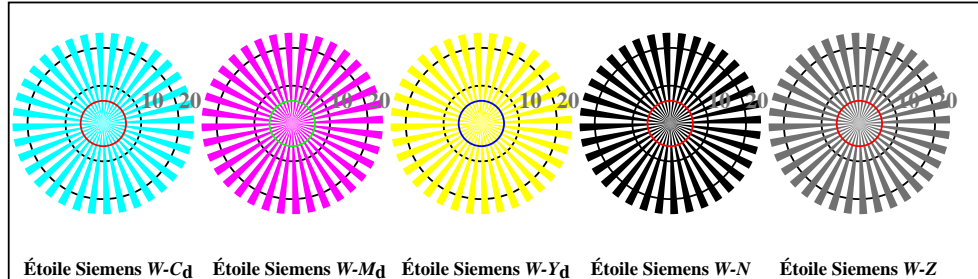
entrée : rgb/cmy0/000n/w set...  
 sortie : ->rgb<sub>dd</sub> setrgbcolor

voir fichiers similaires: <http://standards.iso.org/iso/9241/306/ed-2/AF28/AF28L0FA.TXT /.PS>  
 informations techniques: <http://farbe.it.tu-berlin.de/> ou <http://farbe.it.tu-berlin.de/AE.HTM>

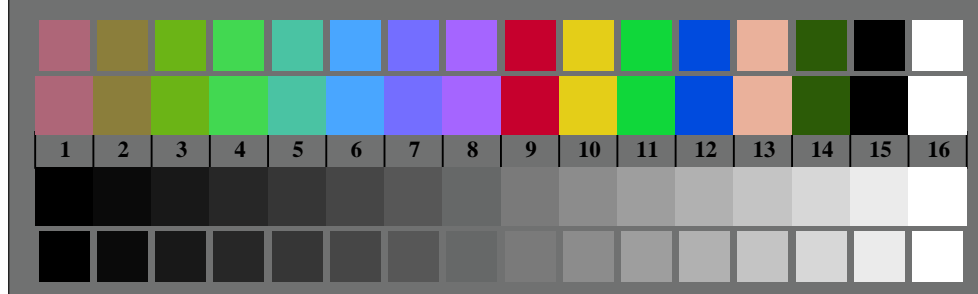
TUB enregistrement: 20190301-AF28/AF28L0FA.TXT /.PS TUB matériel: code=thata4ta  
 application de mesure et de visualisation de la sortie sur affichage et impression



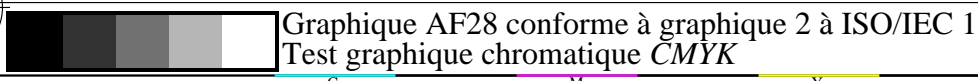
AF280-3, Fig. B1Wdd: motif fleuri, 14 CIE test couleurs et 2 + 16 paliers de gris (nf); PS opérateur : settransfer, 3 colorimage



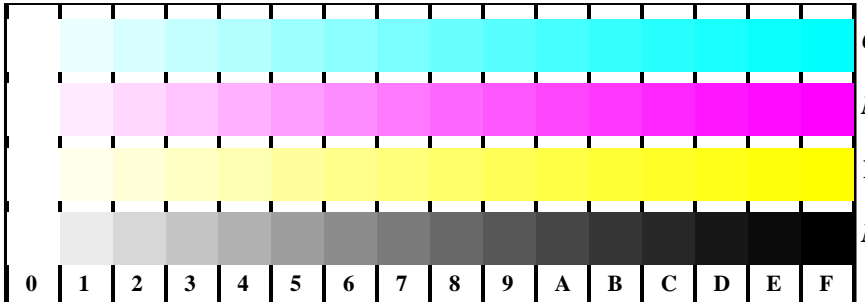
AF280-5, Fig. B2Wdd: étoile de Siemens W-Cd; W-Md; W-Yd; W-N; PS opérateur : rgb->rgb<sub>dd</sub> setrgbcolor



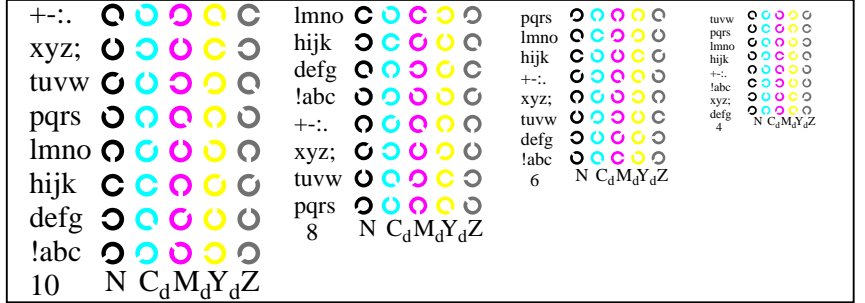
AF280-7, Fig. B3Wdd: 14 CIE test couleurs et 2 + 16 paliers de gris (sf); rgb/cmy0->rgb<sub>dd</sub> setrgbcolor



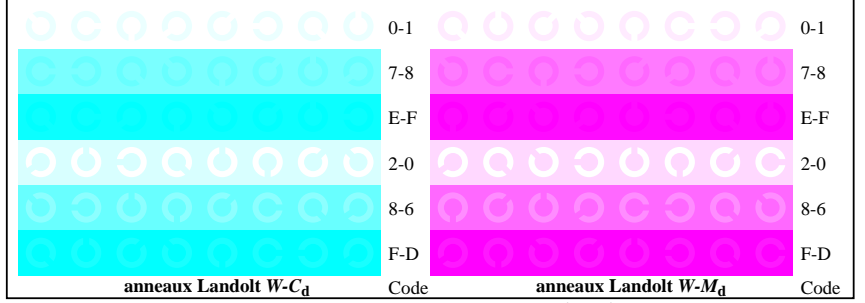
Graphique AF28 conforme à graphique 2 à ISO/IEC 15775  
 Test graphique chromatique CMYK



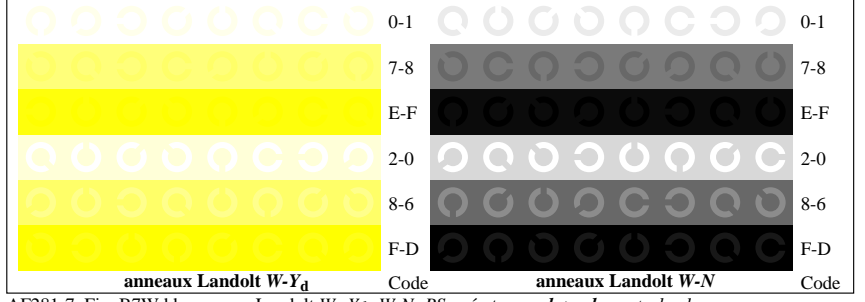
AF281-1, Fig. B4Wdd: 16 paliers équidistants W-Cd; W-Md; W-Yd; W-N; rgb/cmy0->rgb<sub>dd</sub> setrgbcolor



AF281-3, Fig. B5Wdd: code et anneaux Landolt N; Cd; Md; Yd; Z; PS opérateur : rgb->rgb<sub>dd</sub> setrgbcolor



AF281-5, Fig. B6Wdd: anneaux Landolt W-Cd; W-Md; PS opérateur : rgb->rgb<sub>dd</sub> setrgbcolor



AF281-7, Fig. B7Wdd: anneaux Landolt W-Yd; W-N; PS opérateur : rgb->rgb<sub>dd</sub> setrgbcolor

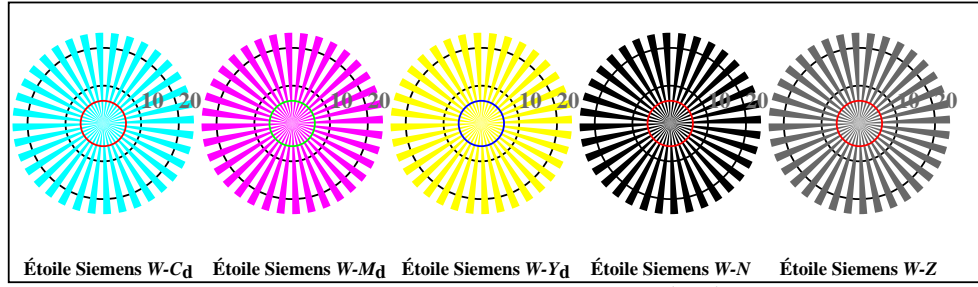
entrée : rgb/cmy0/000n/w set...  
 sortie : ->rgb<sub>dd</sub> setrgbcolor

voir fichiers similaires: <http://standards.iso.org/iso/9241/306/ed-2/AF28/AF28L0FA.TXT /.PS>  
 informations techniques: <http://farbe.it.tu-berlin.de/> ou <http://farbe.it.tu-berlin.de/AE.HTM>

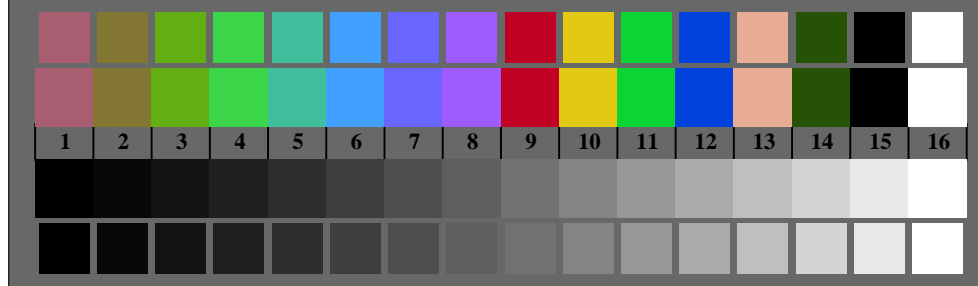
TUB enregistrement: 20190301-AF28/AF28L0FA.TXT /.PS TUB matériel: code=thata4ta  
 application de mesure et de visualisation de la sortie sur affichage et impression



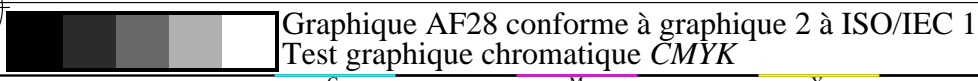
AF280-3, Fig. B1Wdd: motif fleuri, 14 CIE test couleurs et 2 + 16 paliers de gris (nf); PS opérateur : settransfer, 3 colorimage



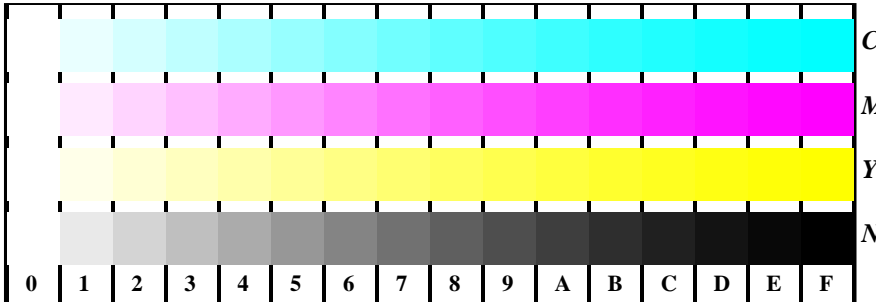
AF280-5, Fig. B2Wdd: étoile de Siemens W-Cd; W-Md; W-Yd; W-N; PS opérateur : rgb->rgb<sub>dd</sub> setrgbcolor



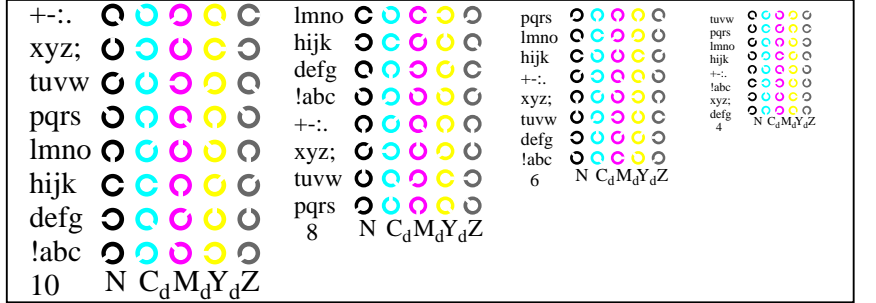
AF280-7, Fig. B3Wdd: 14 CIE test couleurs et 2 + 16 paliers de gris (sf); rgb/cmy0->rgb<sub>dd</sub> setrgbcolor



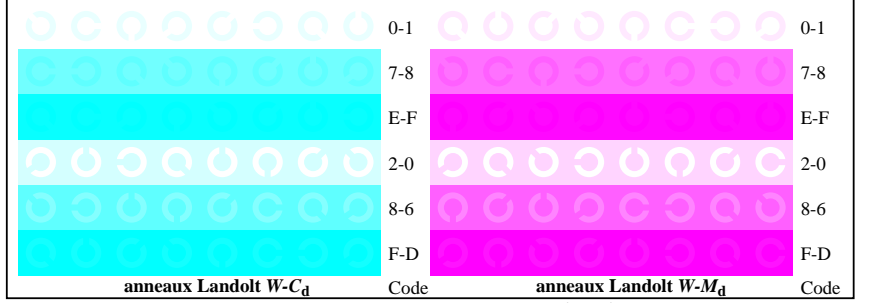
Graphique AF28 conforme à graphique 2 à ISO/IEC 15775  
 Test graphique chromatique CMYK



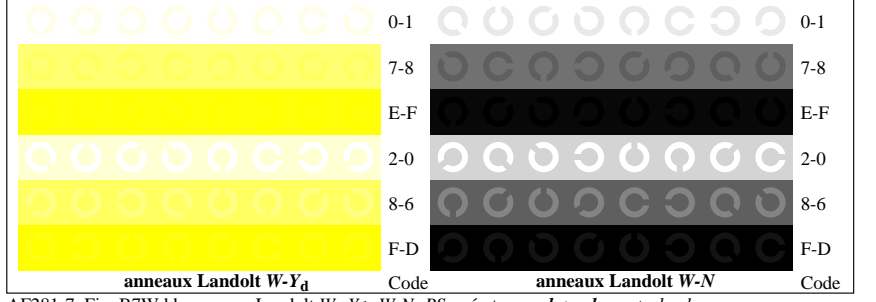
AF281-1, Fig. B4Wdd: 16 paliers équidistants W-Cd; W-Md; W-Yd; W-N; rgb/cmy0->rgb<sub>dd</sub> setrgbcolor



AF281-3, Fig. B5Wdd: code et anneaux Landolt N; Cd; Md; Yd; Z; PS opérateur : rgb->rgb<sub>dd</sub> setrgbcolor



AF281-5, Fig. B6Wdd: anneaux Landolt W-Cd; W-Md; PS opérateur : rgb->rgb<sub>dd</sub> setrgbcolor



AF281-7, Fig. B7Wdd: anneaux Landolt W-Yd; W-N; PS opérateur : rgb->rgb<sub>dd</sub> setrgbcolor

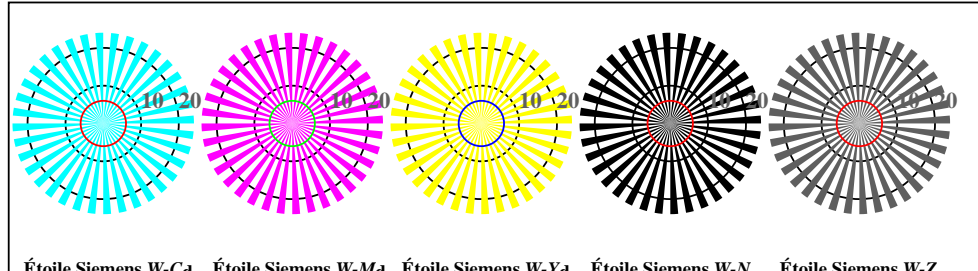
entrée : rgb/cmy0/000n/w set...  
 sortie : ->rgb<sub>dd</sub> setrgbcolor

voir fichiers similaires: <http://standards.iso.org/iso/9241/306/ed-2/AF28/AF28L0FA.TXT /.PS>  
 informations techniques: <http://farbe.it.tu-berlin.de/> ou <http://farbe.it.tu-berlin.de/AE.HTM>

TUB enregistrement: 20190301-AF28/AF28L0FA.TXT /.PS TUB matériel: code=thata4ta  
 application de mesure et de visualisation de la sortie sur affichage et impression

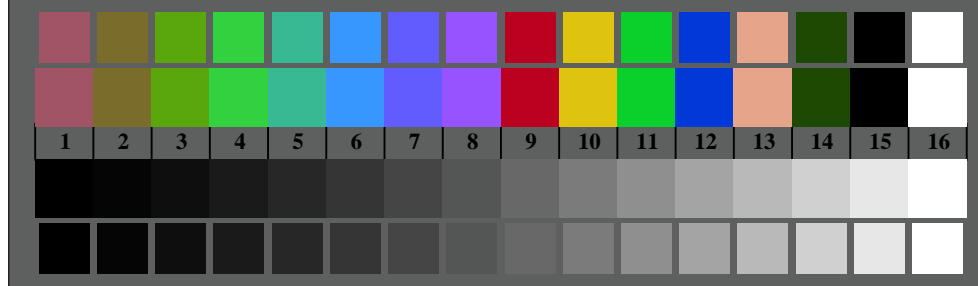


AF280-3, Fig. B1Wdd: motif fleuri, 14 CIE test couleurs et 2 + 16 paliers de gris (nf); PS opérateur : settransfer, 3 colorimage

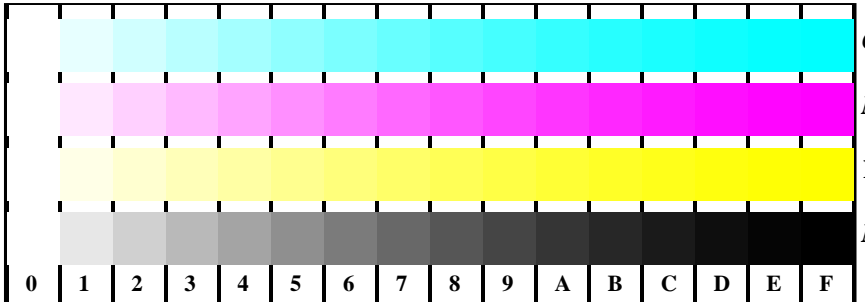
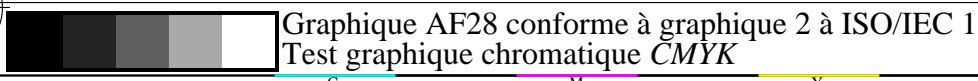


Étoile Siemens W-C<sub>d</sub> Étoile Siemens W-M<sub>d</sub> Étoile Siemens W-Y<sub>d</sub> Étoile Siemens W-N Étoile Siemens W-Z

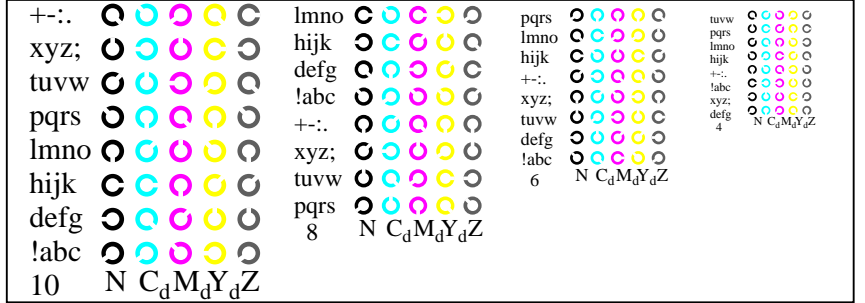
AF280-5, Fig. B2Wdd: étoile de Siemens W-C<sub>d</sub>; W-M<sub>d</sub>; W-Y<sub>d</sub>; W-N; PS opérateur : rgb->rgb<sub>dd</sub> setrgbcolor



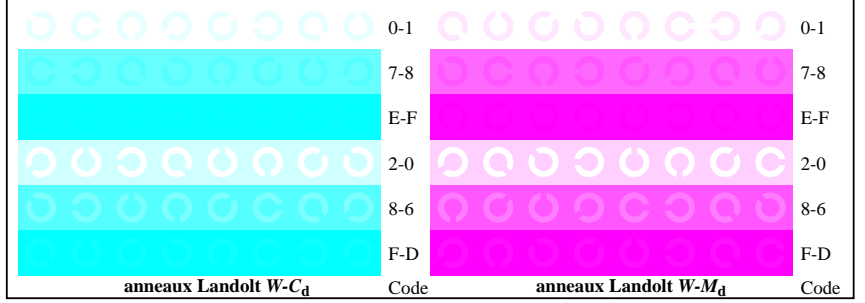
AF280-7, Fig. B3Wdd: 14 CIE test couleurs et 2 + 16 paliers de gris (sf); rgb/cmy0->rgb<sub>dd</sub> setrgbcolor



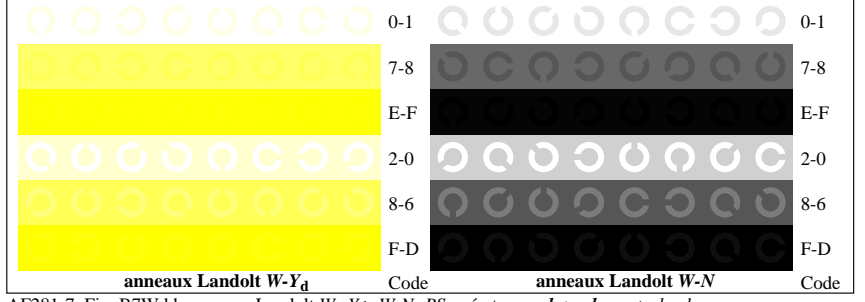
AF281-1, Fig. B4Wdd: 16 paliers équidistants W-C<sub>d</sub>; W-M<sub>d</sub>; W-J<sub>d</sub>; W-N; rgb/cmy0->rgb<sub>dd</sub> setrgbcolor



AF281-3, Fig. B5Wdd: code et anneaux Landolt N; C<sub>d</sub>; M<sub>d</sub>; Y<sub>d</sub>; Z; PS opérateur : rgb->rgb<sub>dd</sub> setrgbcolor



AF281-5, Fig. B6Wdd: anneaux Landolt W-C<sub>d</sub>; W-M<sub>d</sub>; PS opérateur : rgb->rgb<sub>dd</sub> setrgbcolor



AF281-7, Fig. B7Wdd: anneaux Landolt W-Y<sub>d</sub>; W-N; PS opérateur : rgb->rgb<sub>dd</sub> setrgbcolor

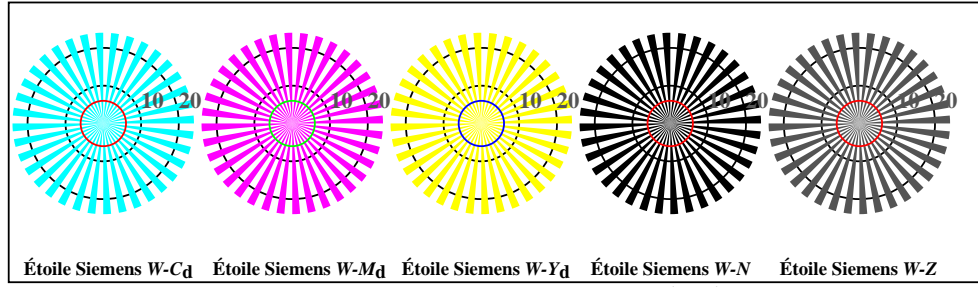
entrée : rgb/cmy0/000n/w set...  
 sortie : ->rgb<sub>dd</sub> setrgbcolor

voir fichiers similaires: <http://standards.iso.org/iso/9241/306/ed-2/AF28/AF28L0FA.TXT /.PS>  
 informations techniques: <http://farbe.it.tu-berlin.de/> ou <http://farbe.it.tu-berlin.de/AE.HTM>

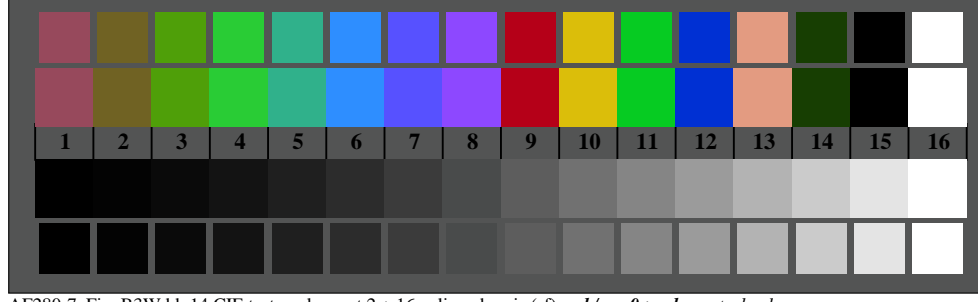
TUB enregistrement: 20190301-AF28/AF28L0FA.TXT /.PS TUB matériel: code=thata4ta  
 application de mesure et de visualisation de la sortie sur affichage et impression



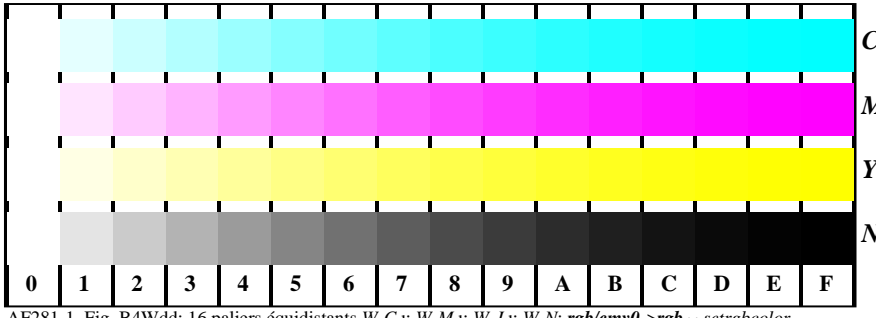
AF280-3, Fig. B1Wdd: motif fleuri, 14 CIE test couleurs et 2 + 16 paliers de gris (nf); PS opérateur : *settransfer, 3 colorimage*



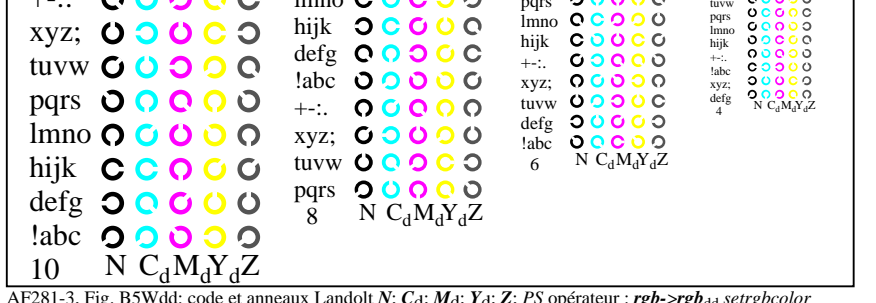
Étoile Siemens W-C<sub>d</sub> Étoile Siemens W-M<sub>d</sub> Étoile Siemens W-Y<sub>d</sub> Étoile Siemens W-N Étoile Siemens W-Z  
 AF280-5, Fig. B2Wdd: étoile de Siemens W-C<sub>d</sub>; W-M<sub>d</sub>; W-Y<sub>d</sub>; W-N; PS opérateur : *rgb->rgb<sub>dd</sub> setrgbcolor*



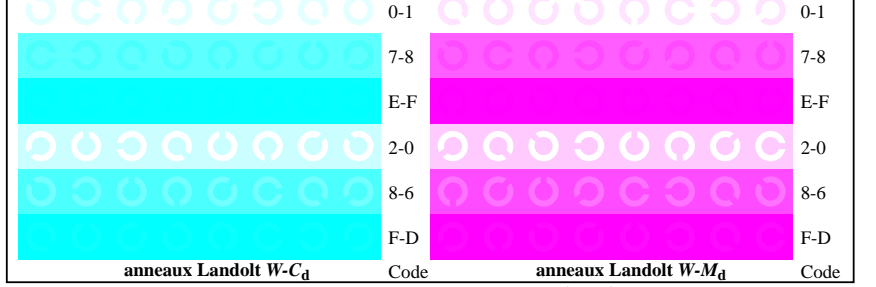
AF280-7, Fig. B3Wdd: 14 CIE test couleurs et 2 + 16 paliers de gris (sf); *rgb/cmy0->rgb<sub>dd</sub> setrgbcolor*



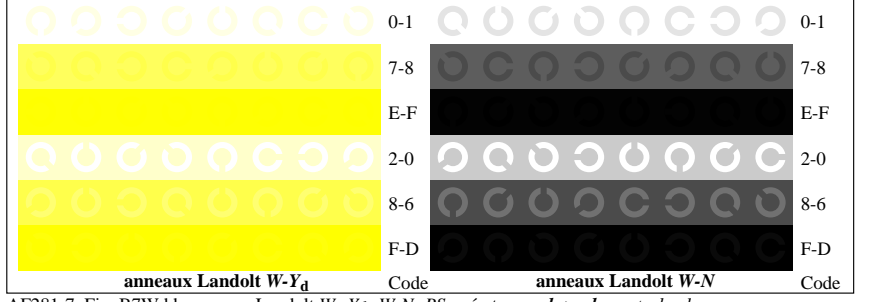
AF281-1, Fig. B4Wdd: 16 paliers équidistants W-C<sub>d</sub>; W-M<sub>d</sub>; W-J<sub>d</sub>; W-N; *rgb/cmy0->rgb<sub>dd</sub> setrgbcolor*



AF281-3, Fig. B5Wdd: code et anneaux Landolt N; C<sub>d</sub>; M<sub>d</sub>; Y<sub>d</sub>; Z; PS opérateur : *rgb->rgb<sub>dd</sub> setrgbcolor*



AF281-5, Fig. B6Wdd: anneaux Landolt W-C<sub>d</sub>; W-M<sub>d</sub>; PS opérateur : *rgb->rgb<sub>dd</sub> setrgbcolor*



AF281-7, Fig. B7Wdd: anneaux Landolt W-Y<sub>d</sub>; W-N; PS opérateur : *rgb->rgb<sub>dd</sub> setrgbcolor*

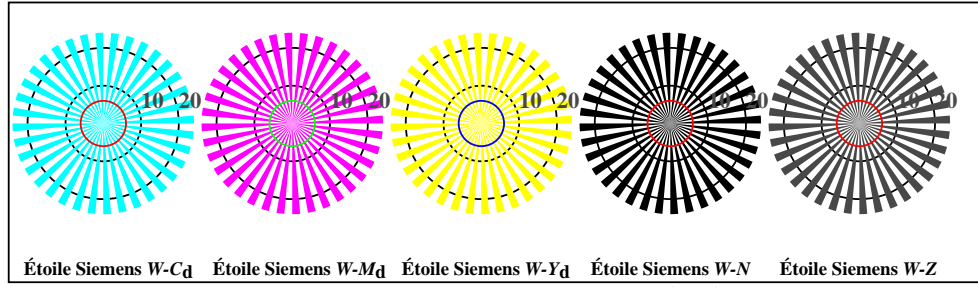
Graphique AF28 conforme à graphique 2 à ISO/IEC 15775  
 Test graphique chromatique CMYK  
 entrée : *rgb/cmy0/000n/w set...*  
 sortie : *->rgb<sub>dd</sub> setrgbcolor*

voir fichiers similaires: <http://standards.iso.org/iso/9241/306/ed-2/AF28/AF28L0FA.TXT /.PS>  
 informations techniques: <http://farbe.it.tu-berlin.de/> ou <http://farbe.it.tu-berlin.de/AE.HTM>

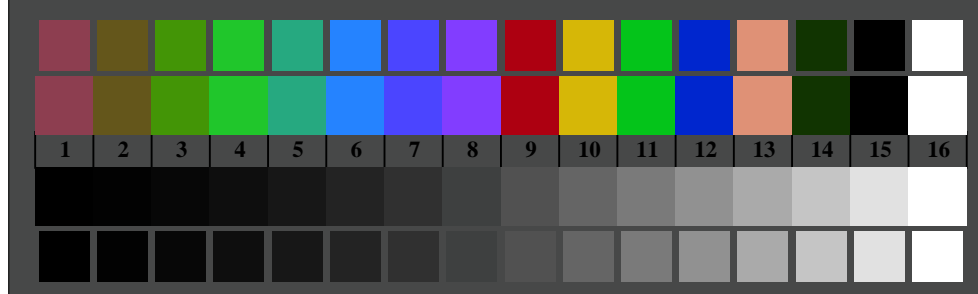
TUB enregistrement: 20190301-AF28/AF28L0FA.TXT /.PS TUB matériel: code=thadta  
 application de mesure et de visualisation de la sortie sur affichage et impression



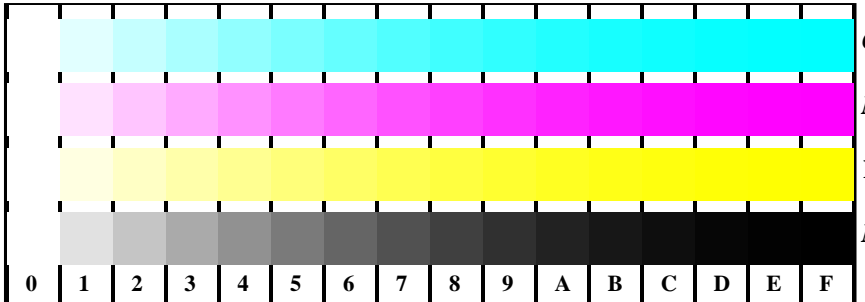
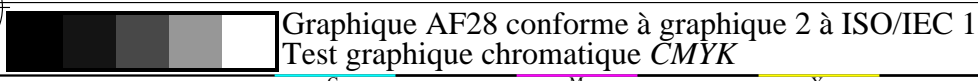
AF280-3, Fig. B1Wdd: motif fleuri, 14 CIE test couleurs et 2 + 16 paliers de gris (nf); PS opérateur : settransfer, 3 colorimage



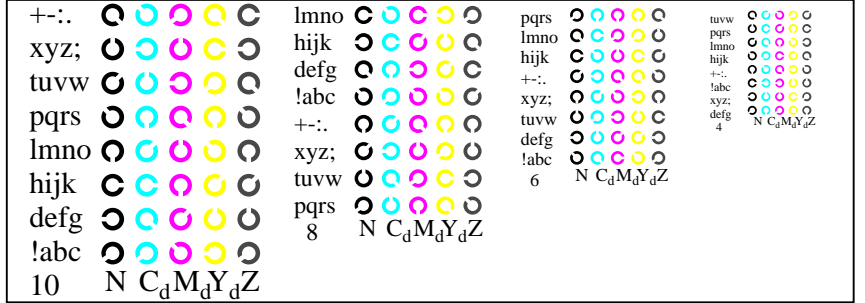
AF280-5, Fig. B2Wdd: étoile de Siemens W-Cd; W-Md; W-Yd; W-N; PS opérateur : rgb->rgbdd setrgbcolor



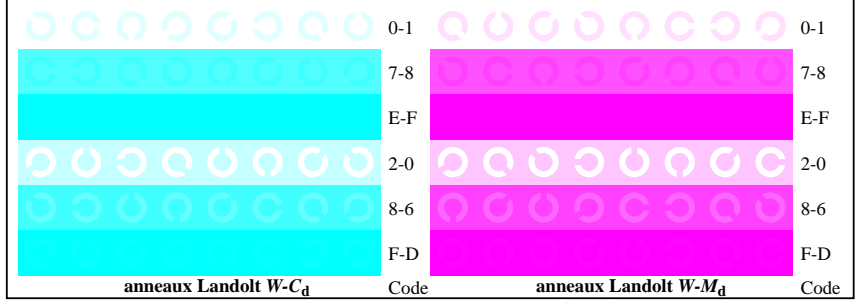
AF280-7, Fig. B3Wdd: 14 CIE test couleurs et 2 + 16 paliers de gris (sf); rgb/cmy0->rgbdd setrgbcolor



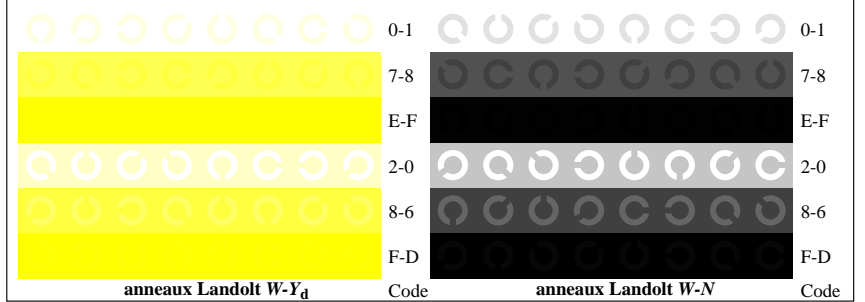
AF281-1, Fig. B4Wdd: 16 paliers équidistants W-Cd; W-Md; W-Jd; W-N; rgb/cmy0->rgbdd setrgbcolor



AF281-3, Fig. B5Wdd: code et anneaux Landolt N; Cd; Md; Yd; Z; PS opérateur : rgb->rgbdd setrgbcolor



AF281-5, Fig. B6Wdd: anneaux Landolt W-Cd; W-Md; PS opérateur : rgb->rgbdd setrgbcolor



AF281-7, Fig. B7Wdd: anneaux Landolt W-Yd; W-N; PS opérateur : rgb->rgbdd setrgbcolor

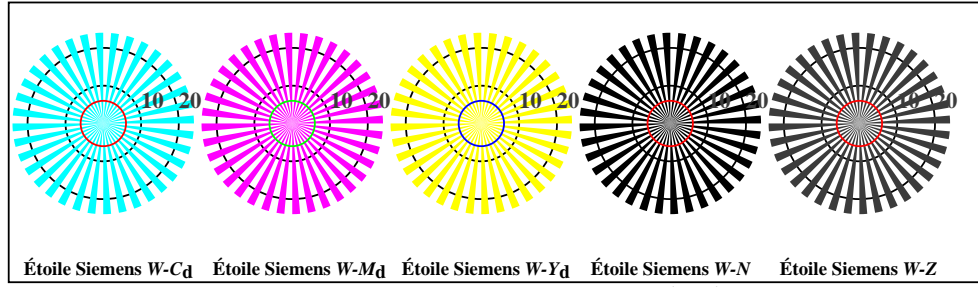
entrée : rgb/cmy0/000n/w set...  
 sortie : ->rgbdd setrgbcolor

voir fichiers similaires: <http://standards.iso.org/iso/9241/306/ed-2/AF28/AF28L0FA.TXT /.PS>  
 informations techniques: <http://farbe.it.tu-berlin.de/> ou <http://farbe.it.tu-berlin.de/AE.HTM>

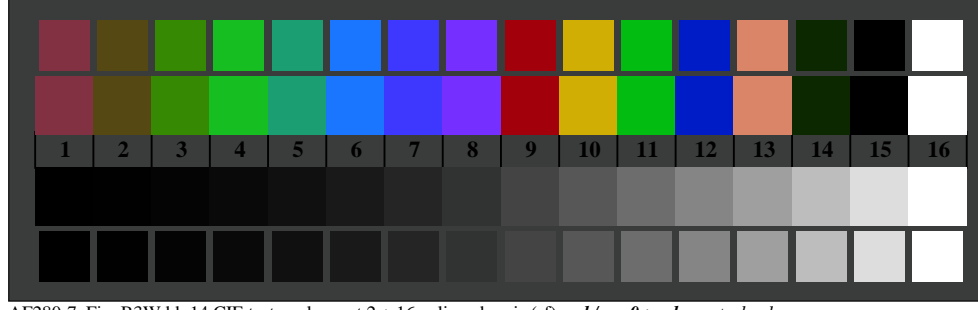
TUB enregistrement: 20190301-AF28/AF28L0FA.TXT /.PS TUB matériel: code=thadta  
 application de mesure et de visualisation de la sortie sur affichage et impression



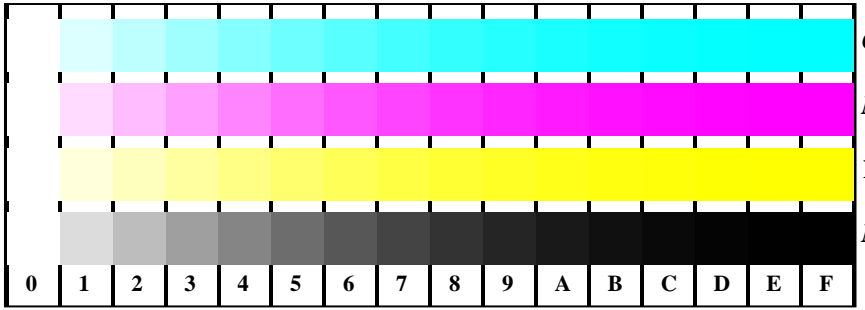
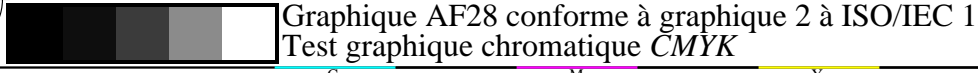
AF280-3, Fig. B1Wdd: motif fleuri, 14 CIE test couleurs et 2 + 16 paliers de gris (nf); PS opérateur : settransfer, 3 colorimage



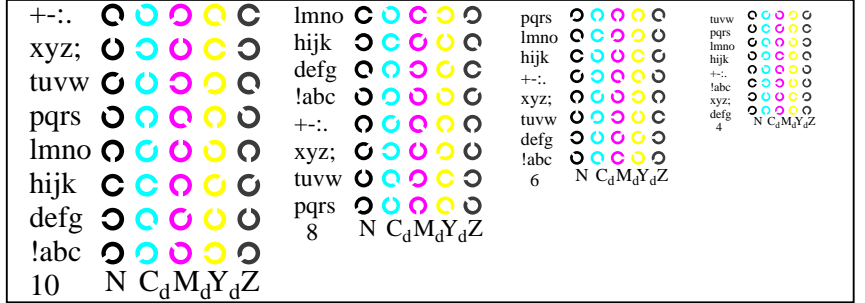
AF280-5, Fig. B2Wdd: étoile de Siemens W-Cd; W-Md; W-Yd; W-N; PS opérateur : rgb->rgbdd setrgbcolor



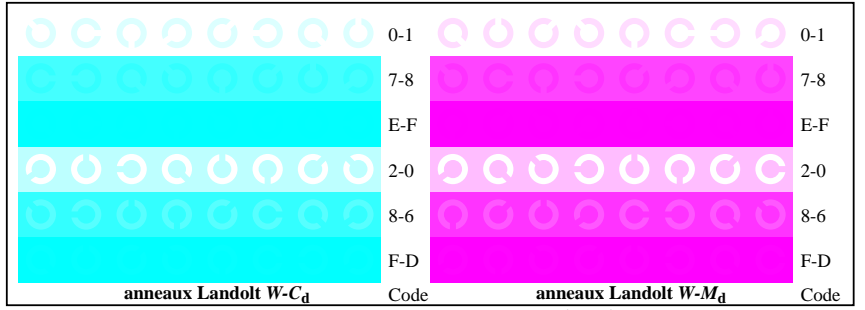
AF280-7, Fig. B3Wdd: 14 CIE test couleurs et 2 + 16 paliers de gris (sf); rgb/cmy0->rgbdd setrgbcolor



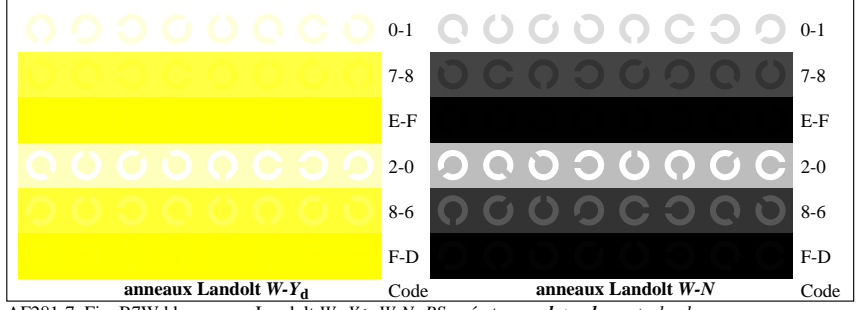
AF281-1, Fig. B4Wdd: 16 paliers équidistants W-Cd; W-Md; W-Jd; W-N; rgb/cmy0->rgbdd setrgbcolor



AF281-3, Fig. B5Wdd: code et anneaux Landolt N; Cd; Md; Yd; Z; PS opérateur : rgb->rgbdd setrgbcolor



AF281-5, Fig. B6Wdd: anneaux Landolt W-Cd; W-Md; PS opérateur : rgb->rgbdd setrgbcolor



AF281-7, Fig. B7Wdd: anneaux Landolt W-Yd; W-N; PS opérateur : rgb->rgbdd setrgbcolor

entrée : rgb/cmy0/000n/w set...  
 sortie : ->rgbdd setrgbcolor