

voir fichiers similaires: <http://standards.iso.org/iso/9241/306/ed-2/AF28/AF28L0FA.TXT /.PS>
 informations techniques: <http://fabre.it.tu-berlin.de/> ou <http://fabre.it.tu-berlin.de/AE.HTM>

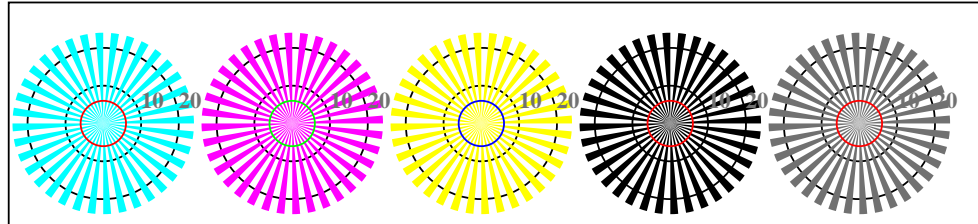
TUB enregistrement: 20190301-AF28/AF28L0FA.TXT /.PS TUB matériel: code=thata4ta
 application de mesure et de visualisation de la sortie sur affichage et impression



192 x 128
 384 x 256
768 x 512
 1536 x 1024
 3072 x 2048

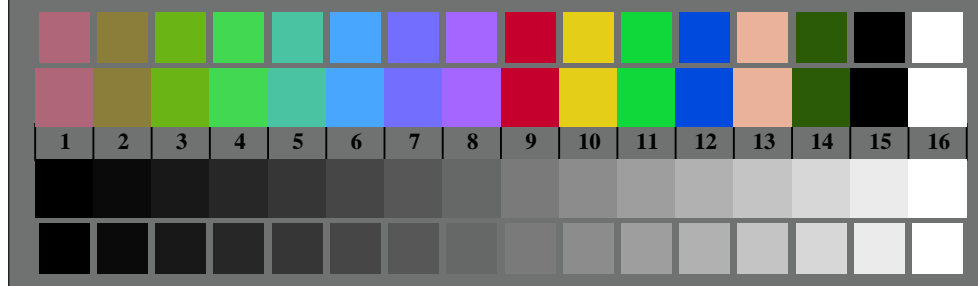


AF280-3, Fig. B1Wdd: motif fleuri, 14 CIE test couleurs et 2 + 16 paliers de gris (nf); PS opérateur : settransfer, 3 colorimage

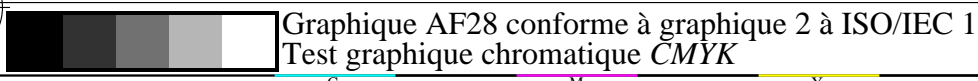


Étoile Siemens W-C_d Étoile Siemens W-M_d Étoile Siemens W-Y_d Étoile Siemens W-N Étoile Siemens W-Z

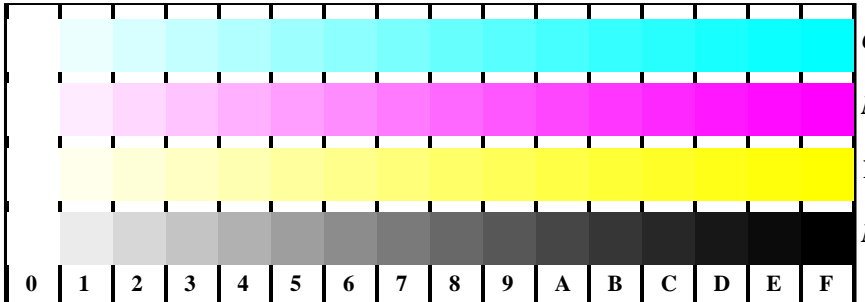
AF280-5, Fig. B2Wdd: étoile de Siemens W-C_d; W-M_d; W-Y_d; W-N; PS opérateur : rgb->rgb_{dd} setrgbcolor



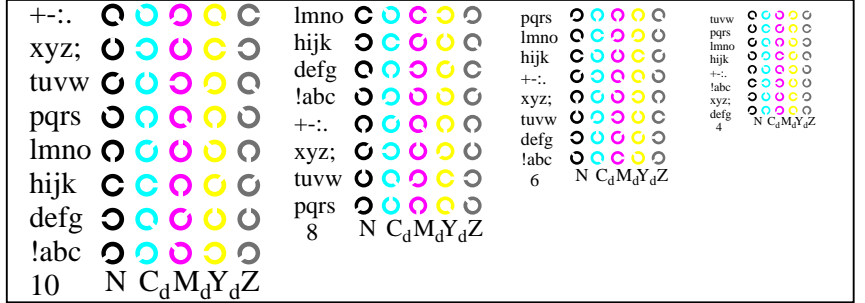
AF280-7, Fig. B3Wdd: 14 CIE test couleurs et 2 + 16 paliers de gris (sf); rgb/cmy0->rgb_{dd} setrgbcolor



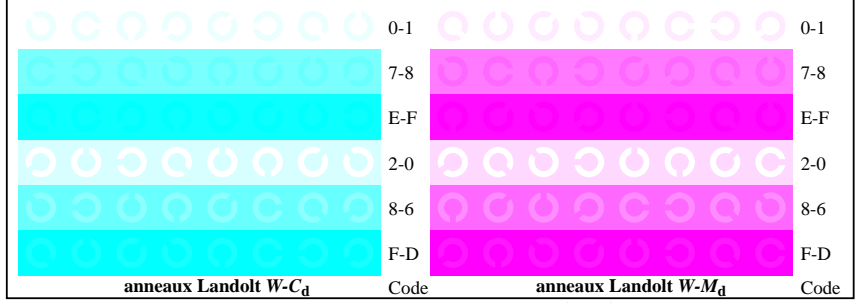
Graphique AF28 conforme à graphique 2 à ISO/IEC 15775
 Test graphique chromatique CMYK



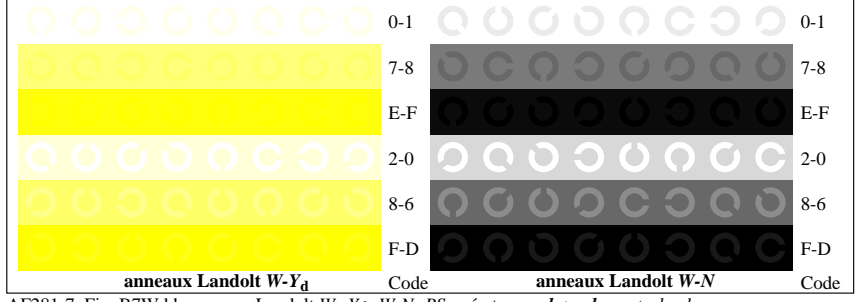
AF281-1, Fig. B4Wdd: 16 paliers équidistants W-C_d; W-M_d; W-J_d; W-N; rgb/cmy0->rgb_{dd} setrgbcolor



AF281-3, Fig. B5Wdd: code et anneaux Landolt N; C_d; M_d; Y_d; Z; PS opérateur : rgb->rgb_{dd} setrgbcolor



AF281-5, Fig. B6Wdd: anneaux Landolt W-C_d; W-M_d; PS opérateur : rgb->rgb_{dd} setrgbcolor



AF281-7, Fig. B7Wdd: anneaux Landolt W-Y_d; W-N; PS opérateur : rgb->rgb_{dd} setrgbcolor

entrée : rgb/cmy0/000n/w set...
 sortie : ->rgb_{dd} setrgbcolor