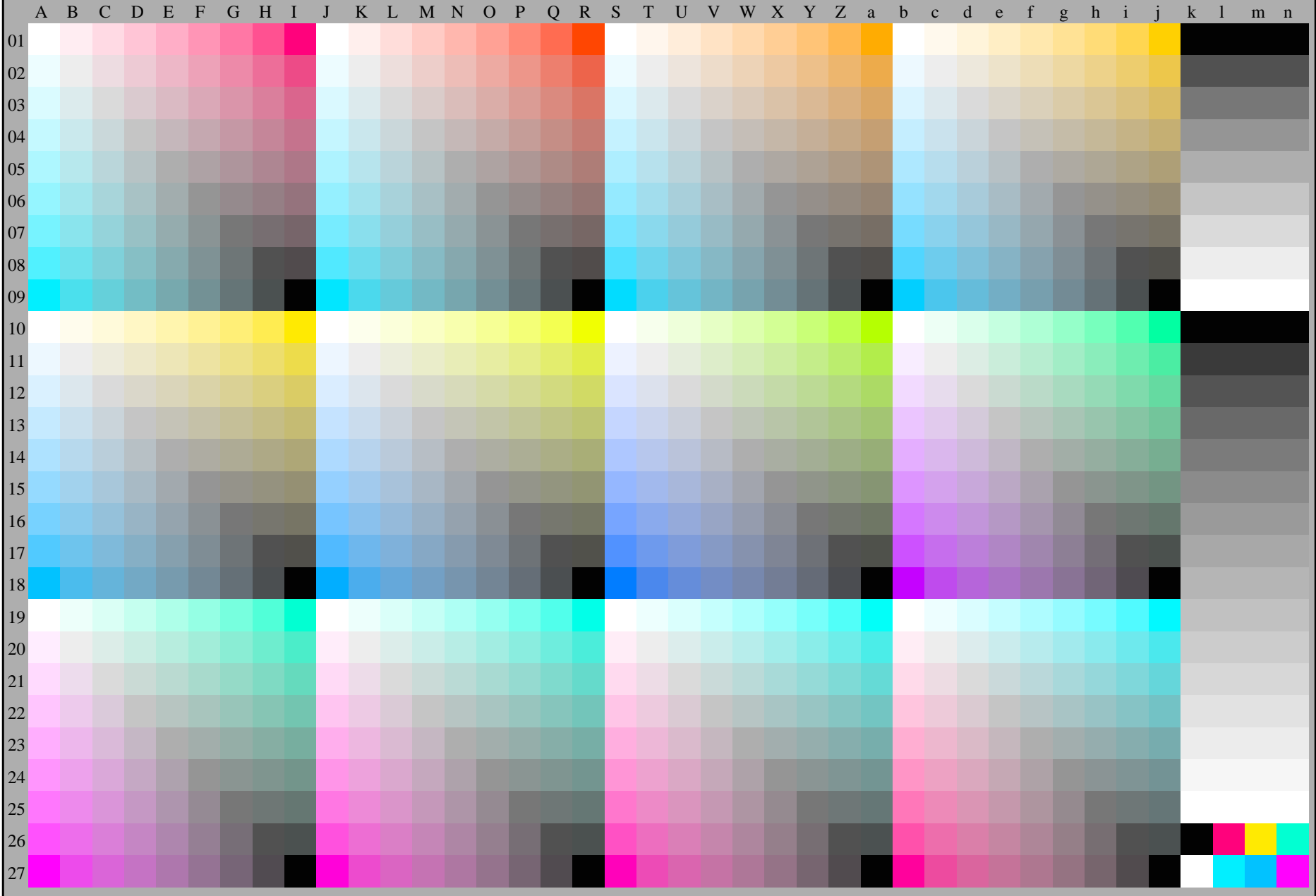


voir fichiers similaires: <http://farbe.li.tu-berlin.de/AF56/AF56.HTM>
Informations techniques: <http://farbe.li.tu-berlin.de/> ou <http://farbe.li.tu-berlin.de/AE.HTM>



TUB enregistrement: 20190301-AF56/AF56L0FA.TXT /.PS
application pour la mesure de sortie d'affichage et d'impression
TUB matériel: code=thad4ta

AF560-70 Graphique AF56 de test avec 1080 couleurs; paliers de 9 ou 16 couleurs; les données de la colonne (A-n): **rgb + cmy0** (A-j + k26-n27), **000n** (k), **w** (l), **nnn0** (m), **www** (n)
Graphique AF56 conforme à graphique 1 à DIN 33872-6
9x9 scales; 12 teintes; 16 paliers de gris L^* èquidistante
entrée : **rgb/cmy0/000n/w set...**
sortie : **->rgb_{de} setrgbcolor**