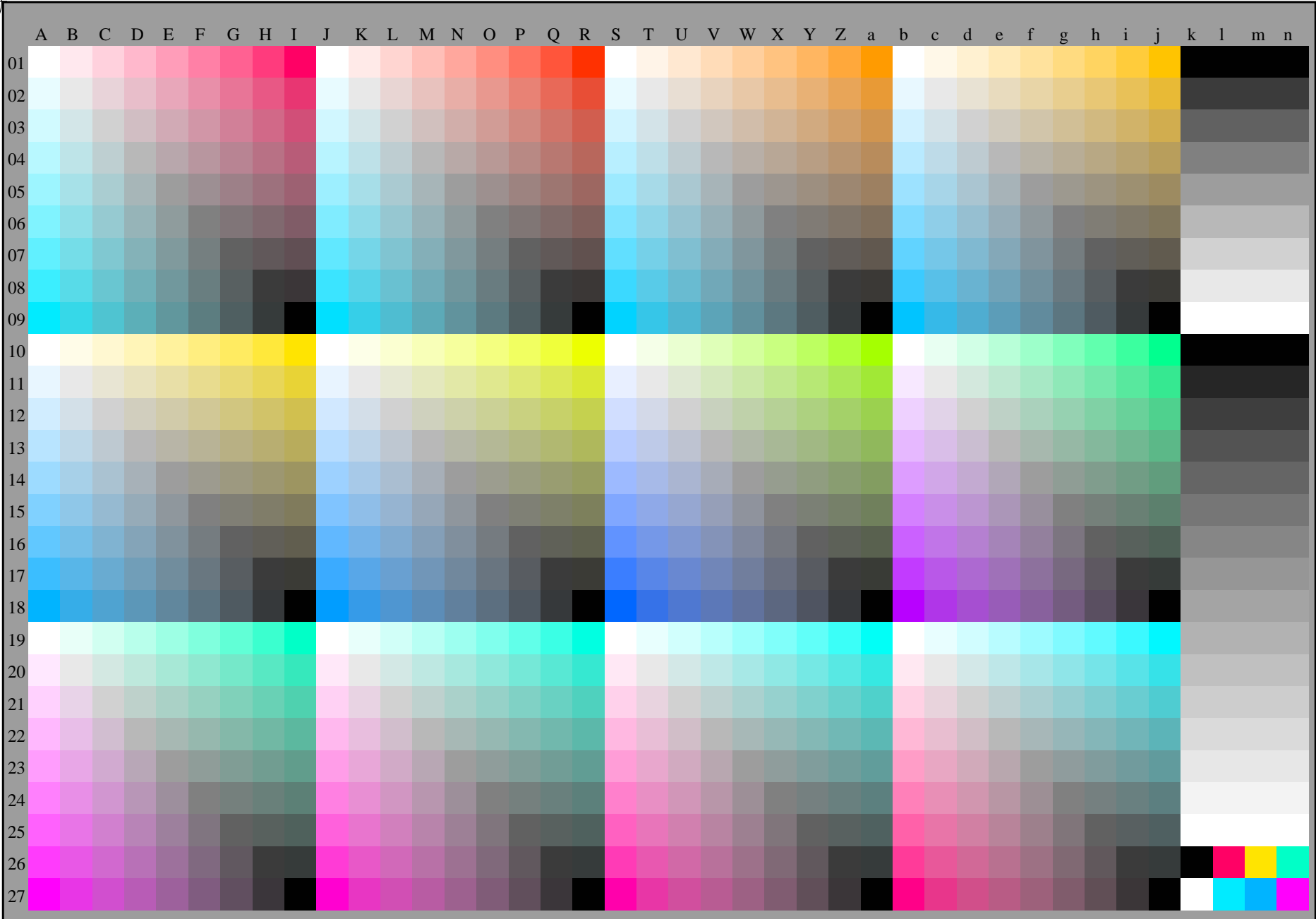


voir fichiers similaires: <http://farbe.li.tu-berlin.de/AF56/AF56.HTM>  
Informations techniques: <http://farbe.li.tu-berlin.de/> ou <http://farbe.li.tu-berlin.de/AE.HTM>

TUB enregistrement: 20190301-AF56/AF56L0FA.TXT /.PS  
application pour la mesure de sortie d'affichage et d'impression  
TUB matériel: code=thad4ta



AF560-70 Graphique AF56 de test avec 1080 couleurs; paliers de 9 ou 16 couleurs; les données de la colonne (A-n): **rgb + cmy0 (A-j + k26-n27), 000n (k), w (l), nnn0 (m), www (n)**  
Graphique AF56 conforme à graphique 1 à DIN 33872-6  
9x9 scales; 12 teintes; 16 paliers de gris  $L^*$  èquidistante  
entrée : **rgb/cmy0/000n/w set...**  
sortie : **->rgb<sub>de</sub> setrgbcolor**

