

Entrée et sortie: Système Télévision Lumicie TLS52a

Données de couleurs périphériques (d)

ou élémentaires (e):

HIC^*_d

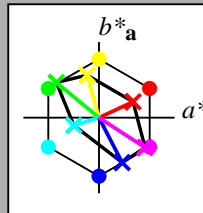
code de teinte pour les cou-

leurs de cette page:

$H^*_d R00Y_d, R25Y_d, \dots, B75R_d$

ORS20a; adaptées (a) données CIELAB

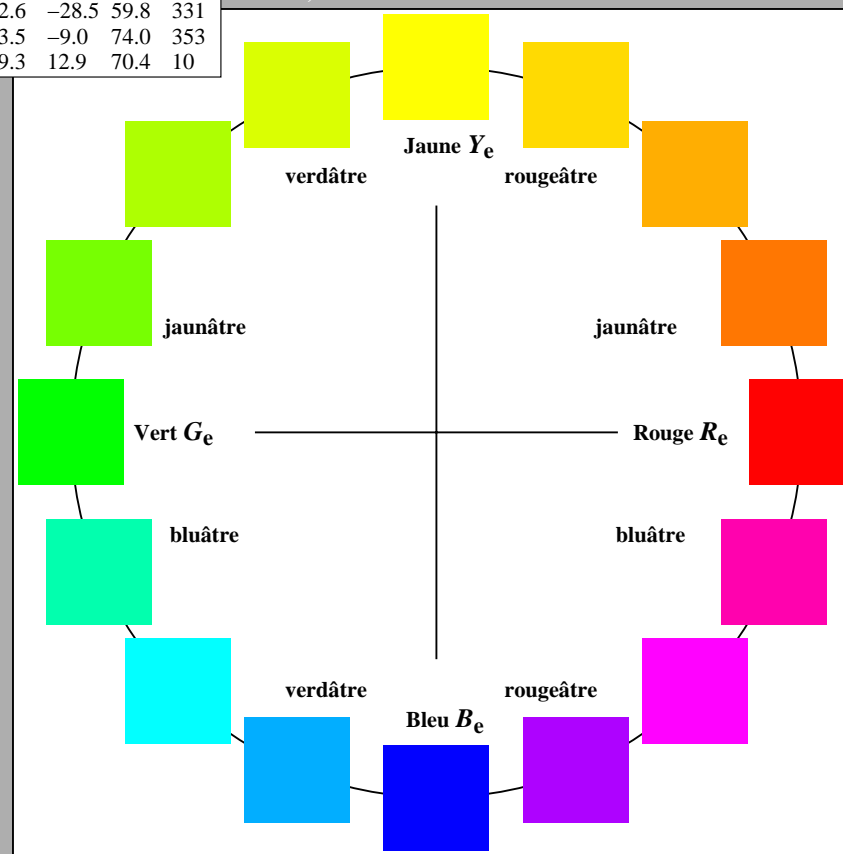
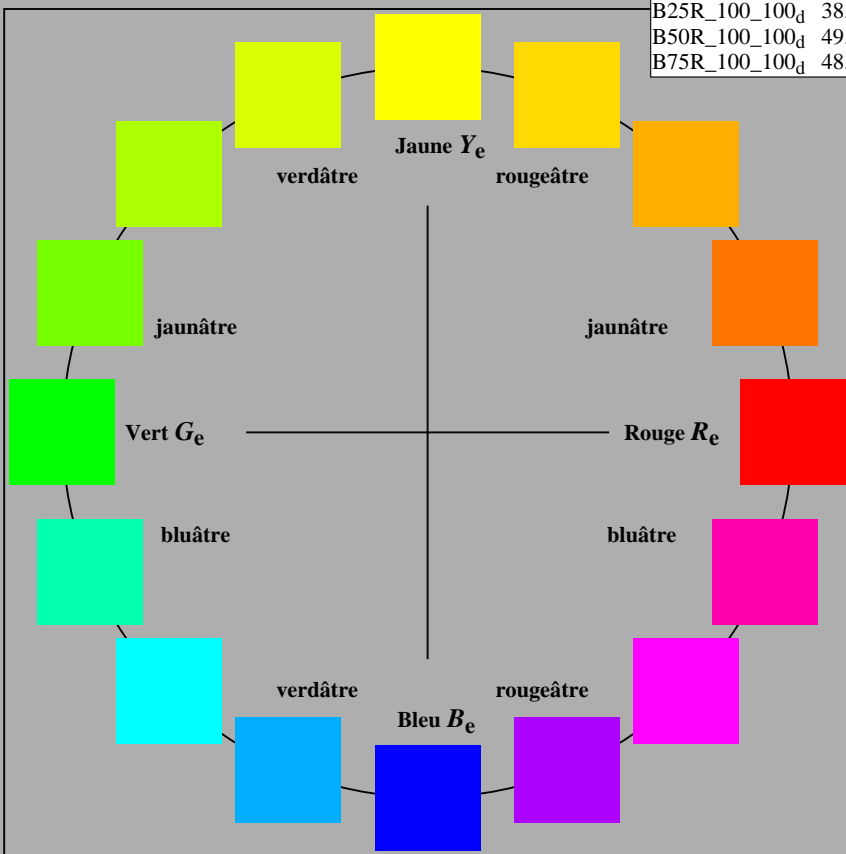
H^*_d	$L^*=L^*_a a^*_a$	b^*_a	$C^*_{ab,a} h^*_{ab,a}$		
R00Y_100_100_d	48.4	66.1	40.2	77.3	31
R25Y_100_100_d	56.8	48.0	50.5	69.6	46
R50Y_100_100_d	68.6	25.0	63.9	68.6	68
R75Y_100_100_d	80.6	4.8	77.2	77.3	86
Y00G_100_100_d	90.2	-9.6	88.2	88.7	96
Y25G_100_100_d	83.2	-18.4	79.9	81.9	102
Y50G_100_100_d	73.3	-31.7	62.7	70.2	116
Y75G_100_100_d	62.0	-49.7	43.2	65.8	139
G00B_100_100_d	55.8	-65.2	33.8	73.4	152
G25B_100_100_d	59.3	-50.3	-9.0	51.0	190
G50B_100_100_d	63.0	-30.5	-42.0	51.9	234
G75B_100_100_d	45.7	-5.7	-44.6	44.9	262
B00R_100_100_d	27.5	25.9	-47.3	53.9	298
B25R_100_100_d	38.3	52.6	-28.5	59.8	331
B50R_100_100_d	49.5	73.5	-9.0	74.0	353
B75R_100_100_d	48.9	69.3	12.9	70.4	10



%Gamme
 $u^*_{rel} = 42$
 %Régularité
 $g^*_H,rel = 29$
 $g^*_C,rel = 47$

TLS52a; adaptées (a) données CIELAB

nom	$L^*=L^*_a a^*_a$	b^*_a	$C^*_{ab,a} h^*_{ab,a}$		
R _{d, Ma}	65.5	45.0	20.9	49.7	24
Y _{d, Ma}	93.3	-15.6	56.2	58.3	105
G _{d, Ma}	86.5	-56.3	46.5	73.0	140
C _{d, Ma}	88.9	-33.1	-10.2	34.7	197
B _{d, Ma}	57.1	30.6	-59.4	66.8	297
M _{d, Ma}	69.2	60.9	-39.5	72.6	327
N _{d, Ma}	52.0	0.0	0.0	0.0	0
W _{d, Ma}	95.4	0.0	0.0	0.0	0
R _{d, CIE}	39.9	58.7	27.9	65.0	25
Y _{d, CIE}	81.2	-2.8	71.5	71.6	92
G _{d, CIE}	52.2	-42.4	13.6	44.5	162
B _{d, CIE}	30.5	1.4	-46.4	46.4	271



2-100000-L0 cmyn6*

AF690-70

Graphique AF69 conforme à graphique 1 à CIE R8-09
 cercle de teinte, 16 paliers; Test graphique conforme à DIN 33872-5

entrée : `rgb/cmy0/000n/w set...`
 sortie : `->rgbdd setrgbcolor`

voir fichiers similaires: <http://farbe.li.tu-berlin.de/AF69/AF69L0FA.TXT/.PS>
 Informations techniques: <http://farbe.li.tu-berlin.de/> ou <http://farbe.li.tu-berlin.de/AE.HTM>

TUB enregistrement: 20190301-AF69/AF69L0FA.TXT/.PS
 application pour la mesure de sortie d'affichage et d'impression
 TUB matériel: code=thad4ta