

Siehe ähnliche Dateien: <http://farbe.li.tu-berlin.de/AG18/AG18.HTM>
 Technische Information: <http://farbe.li.tu-berlin.de/> oder <http://farbe.li.tu-berlin.de/AE.HTM>

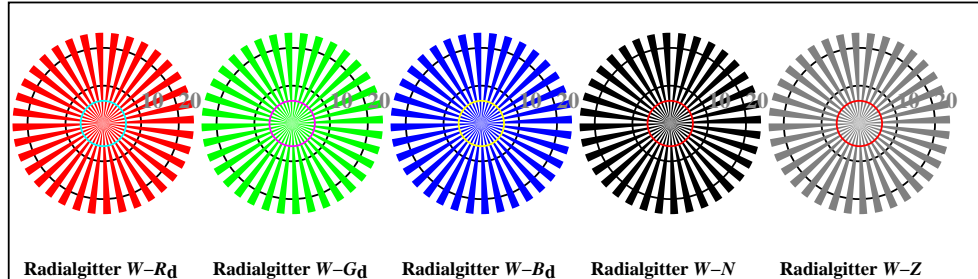
TUB-Registrierung: 20191001-AG18/AG18L0FA.TXT /.PS TUB-Material: Code=thata
 Anwendung für Messung oder Beurteilung der Ausgabe von Display- und Druck-



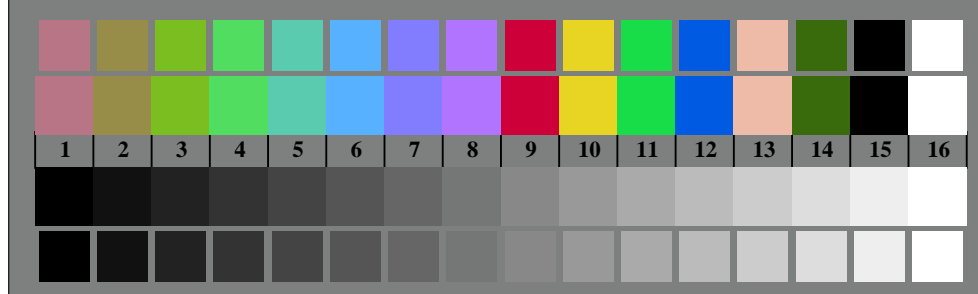
Bildpixel: 192 x 128
 384 x 256
768 x 512
 1536 x 1024
 3072 x 2048



AG180-3, Bild D1W*dd: Blumenmotiv, 14 CIE-Prüffarben und 2 + 16 Graustufen (sf); PS-Operatoren *settransfer*, 3 *colorimage*



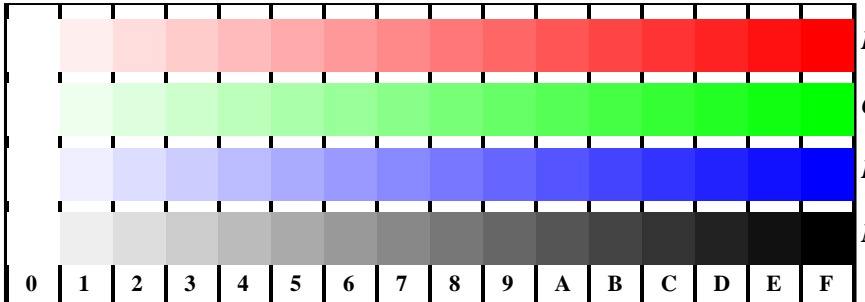
AG180-5, Bild D2W*dd: Radialgitter W-R_d; W-G_d; W-B_d; W-N; PS-Operator *rgb*->*rgb*_{dd}* *setrgbcolor*



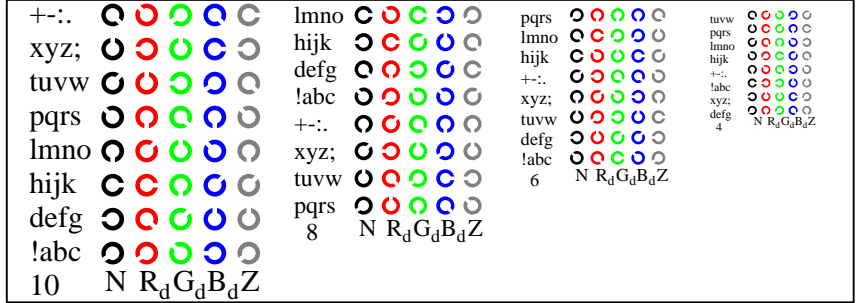
AG180-7, Bild D3W*dd: 14 CIE-Prüffarben sowie 2 + 16 Graustufen (sf); *rgb/cmy0*->*rgb*_{dd}* *setrgbcolor*



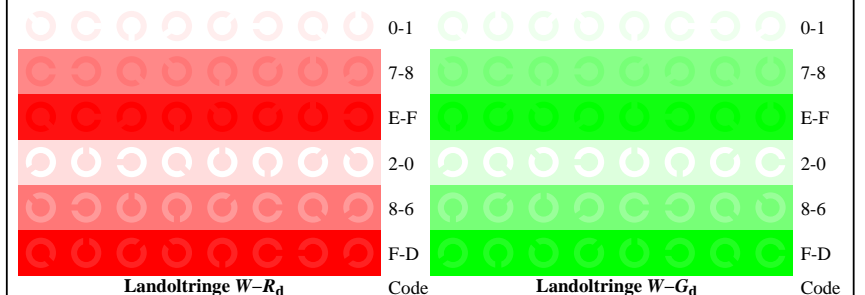
Prüfvorlage AG18 nach Prüfvorlage 4 ISO/IEC 15775
 Chromatische Prüfvorlage RGB



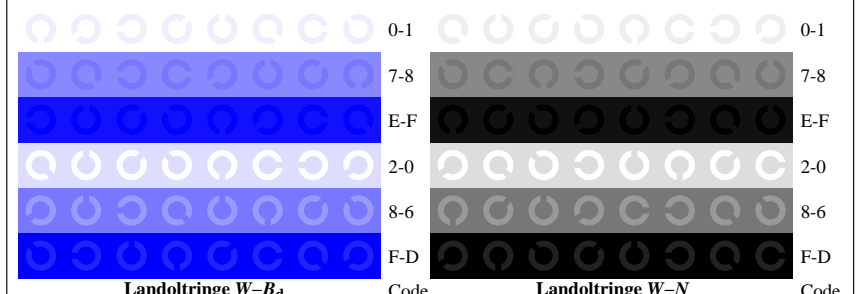
AG181-1, Bild D4W*dd: 16 gleichabständige Stufen W-R_d; W-G_d; W-B_d; W-N; *rgb/cmy0*->*rgb*_{dd}* *setrgbcolor*



AG181-3, Bild D5W*dd: Schrift und Landoltringe N; R_d; G_d; B_d; Z; PS-Operator *rgb*->*rgb*_{dd}* *setrgbcolor*

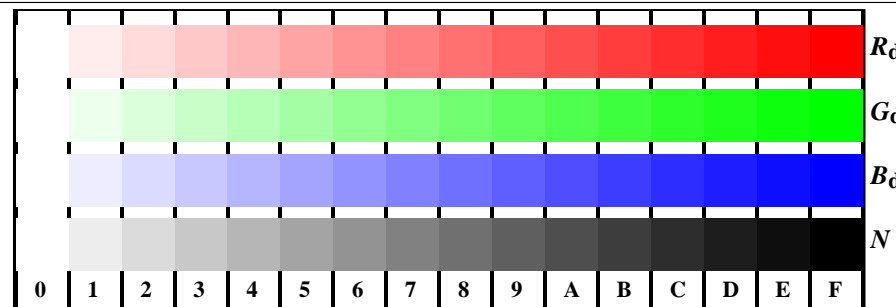


AG181-5, Bild D6W*dd: Landoltringe W-R_d; W-G_d; PS-Operator *rgb*->*rgb*_{dd}* *setrgbcolor*

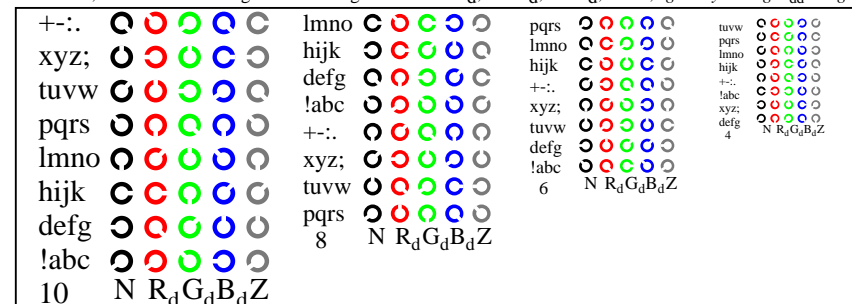


AG181-7, Bild D7W*dd: Landoltringe W-B_d; W-N; PS-Operator *rgb*->*rgb*_{dd}* *setrgbcolor*

Eingabe: *rgb/cmy0/000n/w set...*
 Ausgabe: *->rgb_{dd} setrgbcolor*

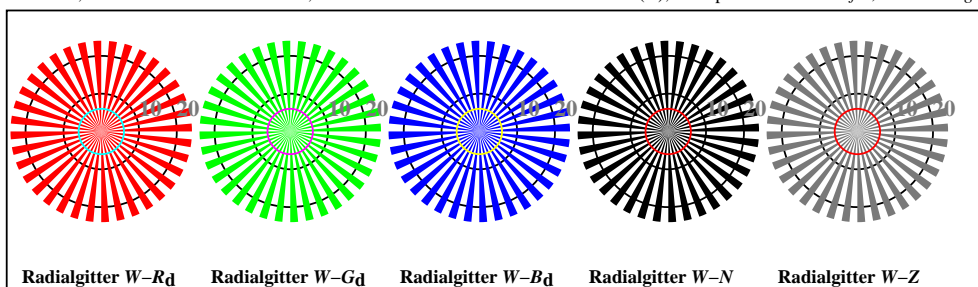


AG181-1, Bild D4W*dd: 16 gleichabständige Stufen W-R_d; W-G_d; W-B_d; W-N; rgb/cmy0->rgb*_{dd} setrgbcolor

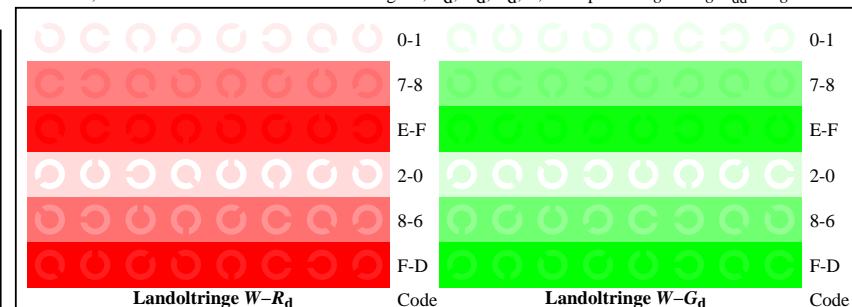


AG181-3, Bild D5W*dd: Schrift und Landoltringe N; R_d; G_d; B_d; Z; PS-Operator rgb->rgb*_{dd} setrgbcolor

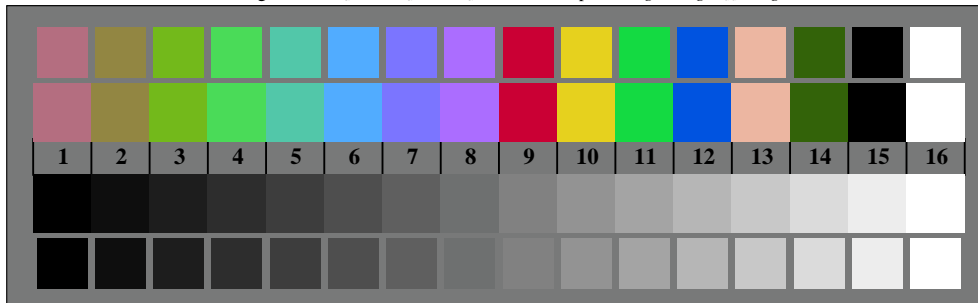
AG180-3, Bild D1W*dd: Blumenmotiv, 14 CIE-Prüffarben und 2 + 16 Graustufen (sf); PS-Operatoren settransfer, 3 colorimage



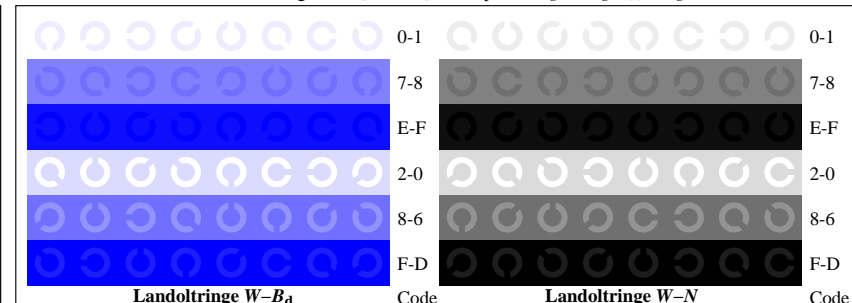
AG180-5, Bild D2W*dd: Radialgitter W-R_d; W-G_d; W-B_d; W-N; PS-Operator rgb->rgb*_{dd} setrgbcolor



AG181-5, Bild D6W*dd: Landoltringe W-R_d; W-G_d; PS-Operator rgb->rgb*_{dd} setrgbcolor



AG180-7, Bild D3W*dd: 14 CIE-Prüffarben sowie 2 + 16 Graustufen (sf); rgb/cmy0->rgb*_{dd} setrgbcolor



AG181-7, Bild D7W*dd: Landoltringe W-B_d; W-N; PS-Operator rgb->rgb*_{dd} setrgbcolor