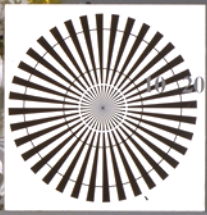
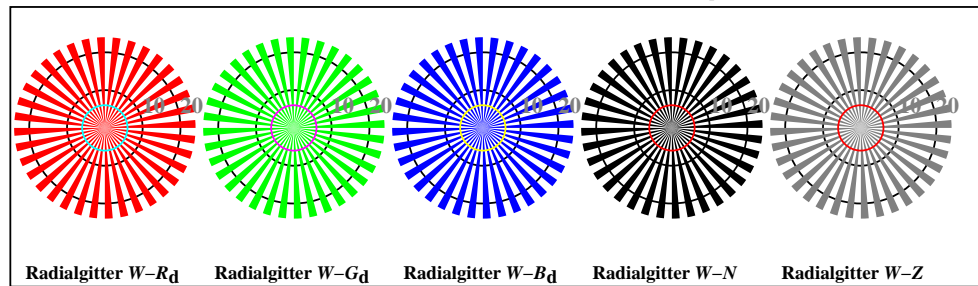




Bildpixel: 192 x 128
 384 x 256
768 x 512
 1536 x 1024
 3072 x 2048

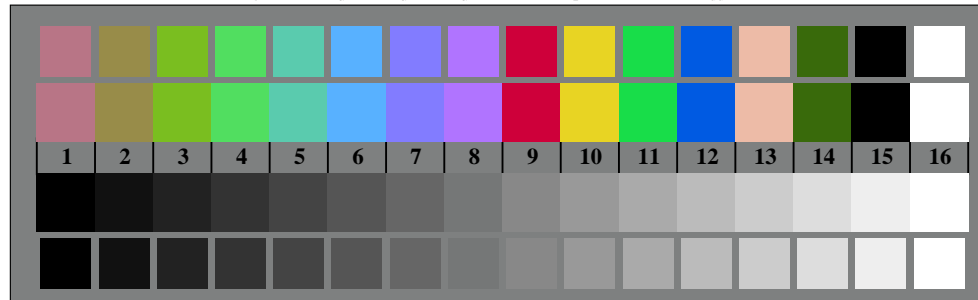


AG180-3, Bild D1Wdd: Blumenmotiv, 14 CIE-Prüffarben und 2 + 16 Graustufen (sf); PS-Operatoren *settransfer*, 3 *colorimage*



Radialgitter W-R_d Radialgitter W-G_d Radialgitter W-B_d Radialgitter W-N Radialgitter W-Z

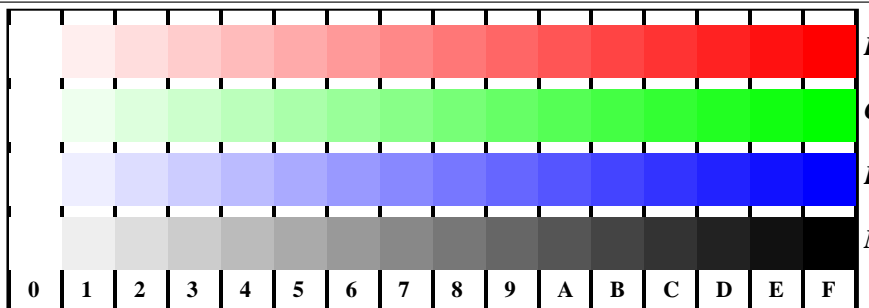
AG180-5, Bild D2Wdd: Radialgitter W-R_d; W-G_d; W-B_d; W-N; PS-Operator *rgb->rgb_{dd} setrgbcolor*



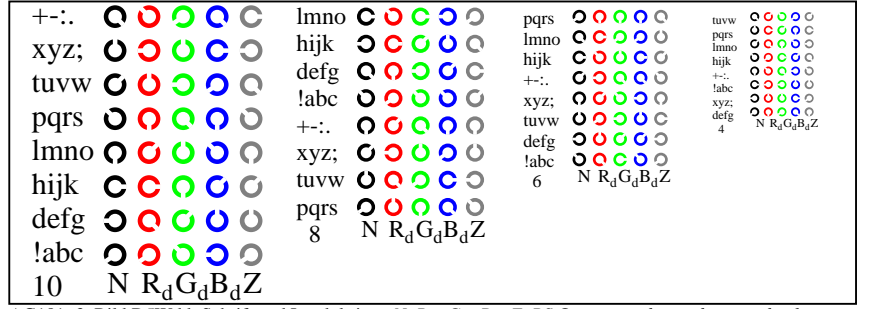
AG180-7, Bild D3Wdd: 14 CIE-Prüffarben sowie 2 + 16 Graustufen (sf); *rgb/cmy0->rgb_{dd} setrgbcolor*



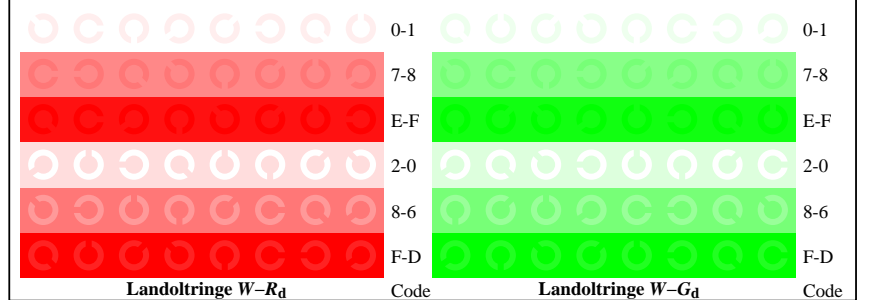
Prüfvorlage AG18 nach Prüfvorlage 4 ISO/IEC 15775
 Chromatische Prüfvorlage RGB



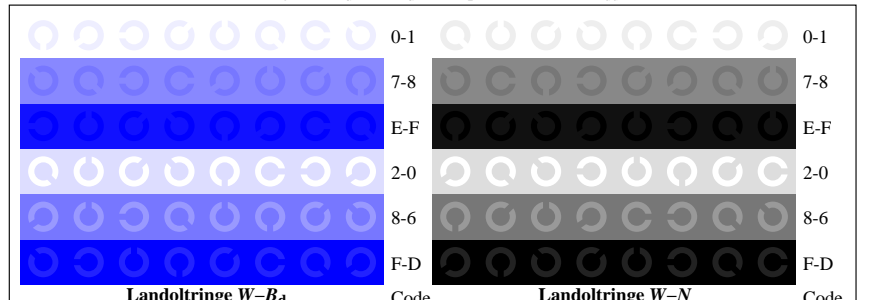
AG181-1, Bild D4Wdd: 16 gleichabständige Stufen W-R_d; W-G_d; W-B_d; W-N; *rgb/cmy0->rgb_{dd} setrgbcolor*



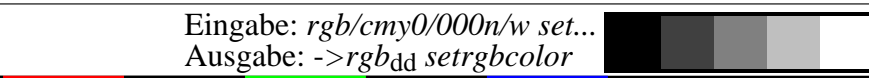
AG181-3, Bild D5Wdd: Schrift und Landoltringe N; R_d; G_d; B_d; Z; PS-Operator *rgb->rgb_{dd} setrgbcolor*



AG181-5, Bild D6Wdd: Landoltringe W-R_d; W-G_d; PS-Operator *rgb->rgb_{dd} setrgbcolor*



AG181-7, Bild D7Wdd: Landoltringe W-B_d; W-N; PS-Operator *rgb->rgb_{dd} setrgbcolor*



Eingabe: *rgb/cmy0/000n/w set...*
 Ausgabe: *->rgb_{dd} setrgbcolor*

Siehe ähnliche Dateien: <http://farbe.li.tu-berlin.de/AG18/AG18L1NP.PDF> / .PS
 Technische Information: <http://farbe.li.tu-berlin.de/> oder <http://farbe.li.tu-berlin.de/AE.HTM>

TUB-Registrierung: 20191001-AG18/AG18L1NP.PDF /.PS TUB-Material: Code=rh4ta
 Anwendung für Messung oder Beurteilung der Ausgabe von Display- und Druck-