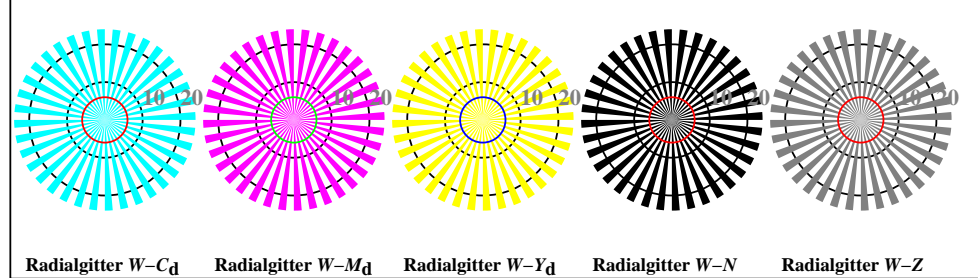
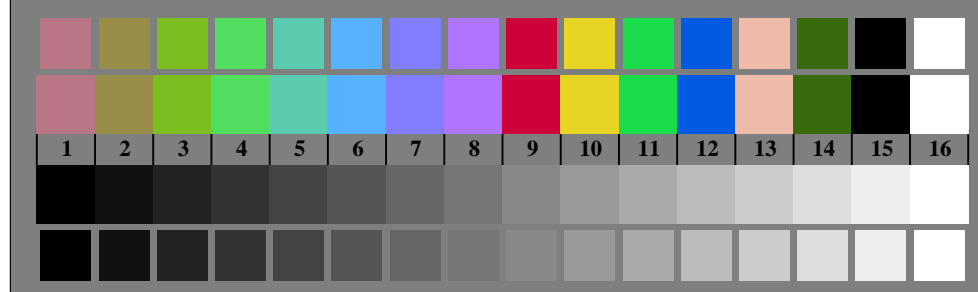




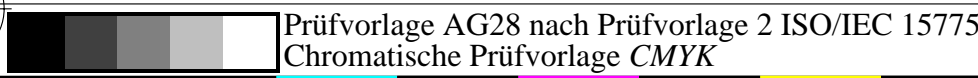
AG280-3, Bild B1Wdd: Blumenmotiv, 14 CIE-Prüffarben und 2 + 16 Graustufen (nf); PS-Operatoren *settransfer*, *3 colorimage*



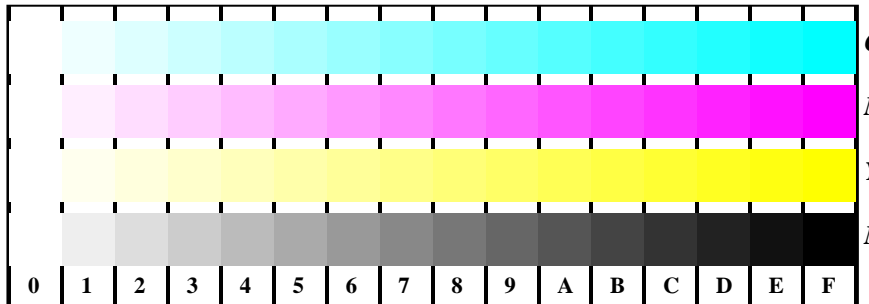
AG280-5, Bild B2Wdd: Radialgitter W-Cd; W-Md; W-Yd; W-N; PS-Operator *rgb->rgb<sub>dd</sub> setrgbcolor*



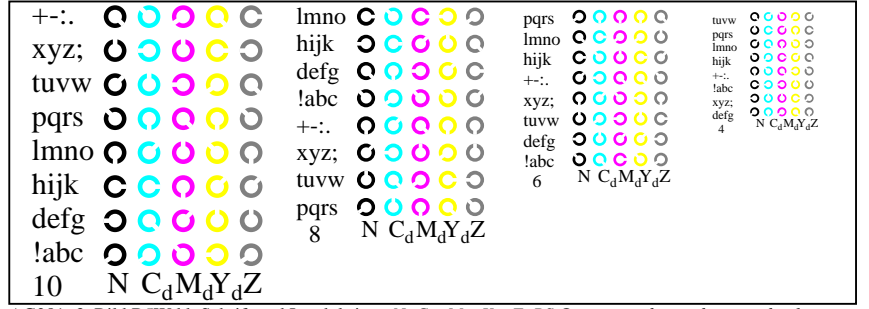
AG280-7, Bild B3Wdd: 14 CIE-Prüffarben sowie 2 + 16 Graustufen (sf); *rgb/cmy0->rgb<sub>dd</sub> setrgbcolor*



Prüfvorlage AG28 nach Prüfvorlage 2 ISO/IEC 15775  
 Chromatische Prüfvorlage CMYK



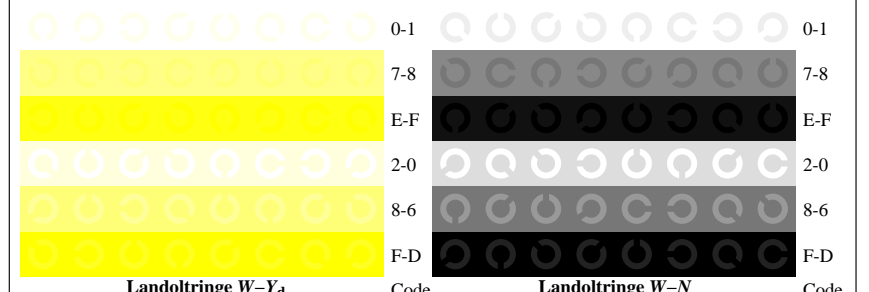
AG281-1, Bild B4Wdd: 16 gleichabständige Stufen W-Cd; W-Md; W-Yd; W-N; *rgb/cmy0->rgb<sub>dd</sub> setrgbcolor*



AG281-3, Bild B5Wdd: Schrift und Landoltringe N; Cd; Md; Yd; Z; PS-Operator *rgb->rgb<sub>dd</sub> setrgbcolor*



AG281-5, Bild B6Wdd: Landoltringe W-Cd; W-Md; PS-Operator *rgb->rgb<sub>dd</sub> setrgbcolor*



AG281-7, Bild B7Wdd: Landoltringe W-Yd; W-N; PS-Operator *rgb->rgb<sub>dd</sub> setrgbcolor*

Eingabe: *rgb/cmy0/000/n/w set...*  
 Ausgabe: *->rgb<sub>dd</sub> setrgbcolor*

Siehe ähnliche Dateien: <http://farbe.li.tu-berlin.de/AG28/AG28L0NA.TXT /.PS>  
 Technische Information: <http://farbe.li.tu-berlin.de/> oder <http://farbe.li.tu-berlin.de/AE.HTM>

TUB-Registrierung: 20191001-AG28/AG28L0NA.TXT /.PS TUB-Material: Code=rh4ta  
 Anwendung für Messung oder Beurteilung der Ausgabe von Display- und Druck-