

VG -> VG

Original VG mit Norm-Gamma $g_p=1,000$

Datei	Grafik	ISO-Stufe	Gamma g_p
AGB11-1N	PG	$C_{YP8}=C_{YN8}$	1,000

Anwendung: *Leuchtdichtekontast von sRGB-Displays:*
 $Y_W : Y_N = 90 : 0,31 = 288 : 1$ nach ISO 9241-306.
 (Kontrast ohne Displayreflexion des Raumlichtes)

Original VG mit Norm-Gamma $g_p=1,000$

Datei	Grafik	ISO-Stufe	Gamma g_p
AGD10-1N	VG	$C_{YP8}=C_{YN8}$	1,000

Anwendung: *Leuchtdichtekontast von sRGB-Displays:*
 $Y_W : Y_N = 90 : 0,31 = 288 : 1$ nach ISO 9241-306.
 (Kontrast ohne Displayreflexion des Raumlichtes)

Änderung Original VG mit Gamma $g_p=0,475$

Datei	Grafik	ISO-Stufe	Gamma g_p
AGD10-2N	PG	$C_{YP1}=C_{YN15}$	0,475

Anwendung: *Kleiner Leuchtdichtekontast von Projektoren:*
 $Y_W : Y_N = 90 : 40 = 2,15 : 1$ nach ISO 9241-306.

Ausgabeprüfung von Farbgeräten an Arbeitsplätzen

Die visuellen Farben ändern sich mit der Software und auf Displays mit der Reflexion des Raumlichtes, im Druck mit dem Drucktreiber und Workflow.

Das Leuchtdichteverhältnis von Weiß W und Schwarz N bestimmen, ob die 9 Graustufen zwischen N und W gleich gestuft erscheinen.

Gleichabständige Stufung soll für die Geräteausgabe erscheinen:
 auf Displays für Ausgabe innerhalb vom gestrichelten roten Rechteck, im Druck für Ausgabe innerhalb vom kontinuierlichen roten Rechteck.

Ist dies NICHT der Fall, dann bestimme visuell mit nächster Seite die ISO-Kontraststufe welche das gewünschte Ergebnis erzielt. Sie können den Gerätehersteller nach Softwarelösungen fragen. Sie können das PDF-Datei-Gamma für das Ziel ändern. Gamma-Änderungsmethoden in VG- oder PG-Grafik sind verfügbar.

Ergonomie der Mensch-System-Interaktion ISO 9241-306:2018

Teil 306: Vor-Ort-Bewertungsverfahren für elektronische optische Anzeigen. Für Prüfvorlagen, siehe <http://standards.iso.org/iso/9241/306/ed-2/index.html>

Für ähnliche ISO-Prüfvorlagen in A4-Größe, siehe <http://standards.iso.org/iso/9241/306/ed-2/AG39/AG39.HTM>

Für ähnliche ISO-Prüfvorlagen mit Ausgabefragen, siehe <http://standards.iso.org/iso/9241/306/ed-2/AG39/AG39F0PX.PDF>

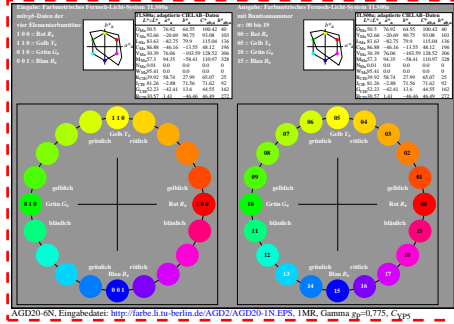
Für ähnliche ISO/IEC-Prüfvorlagen nach ISO/IEC 15775, und ISO/IEC TR 24705, siehe <http://farbe.li.tu-berlin.de/A/24705T.html>

Für die Relation und Links zu vielen anderen Normen, siehe <http://farbe.li.tu-berlin.de/EG68/EG68L0NP.PDF>

Änderung Original VG mit Gamma $g_p=0,775$

Datei	Grafik	ISO-Stufe	Gamma g_p
AGD10-6N	PG	$C_{YP5}=C_{YN11}$	0,775

Anwendung: *Büroleuchtdichtekontast von Displays:*
 $Y_W : Y_N = 90 : 2,5 = 36 : 1$ nach ISO 9241-306.
 (Kontrast gleich dem Offsetpapier nach ISO/IEC 15775)



PDF- und PS-Prüfdateien für relative Farbwiedergabe nach DIN 33872-1 bis -6:2010

Diese DIN-Prüfvorlagen dienen zur farbmimetrischen Kennzeichnung und visuellen Beurteilung der Display- und Druckausgabe.

Zum freien Download der Prüfvorlagen, siehe <http://farbe.li.tu-berlin.de/A/33872.html>

Für ähnliche ISO-Prüfvorlagen nach DIN 33866-1 bis -5:2000, siehe <http://farbe.li.tu-berlin.de/A/DG13/DG13.HTM>

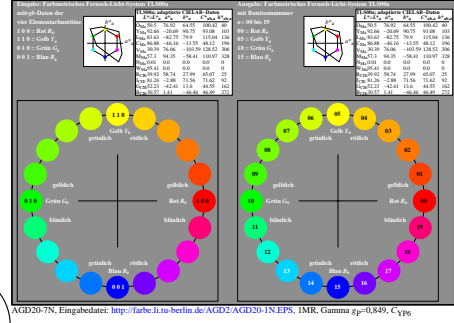
Für weitere Prüfvorlagen, Normen und Anwendungen, siehe <http://farbe.li.tu-berlin.de/A/INFOALAG.html>

Ergonomische und farbmimetrische Farbwiedergabe

Für die ergonomische und farbmimetrische Farbwiedergabe, siehe *Richter, Klaus (2016), Output linearization method OLM16 for displays, printers, and offset, 61 Seiten, 1,4 MB.* http://farbe.li.tu-berlin.de/OUTLIN16_01.PDF (Inhalt ähnlich wie CIE R8-09:2015, freier Download für Mitglieder.)

Für eine Publikationsliste von *Klaus Richter* siehe <http://farbe.li.tu-berlin.de/YX91FDE.html>

Für Grundlagen in 6 Sprachen (EN, GE, FR, IT, SP, NO): *Klaus Richter (2015), Farbe, Farbsehen und Elementarfarben in der Farbinformationstechnik, 86 Seiten, 2,2 MB.* siehe <http://standards.iso.org/iso/9241/306/ed-2/GS15.PDF>



Änderung Original VG mit Gamma $g_p=0,850$

Datei	Grafik	ISO-Stufe	Gamma g_p
AGD10-7N	PG	$C_{YP6}=C_{YN10}$	0,850

Anwendung: *mittlerer Leuchtdichtekontast von Displays:*
 $Y_W : Y_N = 90 : 1,25 = 72 : 1$ nach ISO 9241-306.
 (Kontrast höher als Offsetpapier nach ISO/IEC 15775)

Änderung Original VG mit Gamma $g_p=2,105$

Datei	Grafik	ISO-Stufe	Gamma g_p
AGB11-8N	PG	$C_{YP15}=C_{YN1}$	2,105

Anwendung: *Extremer Leuchtdichtekontast von Displays:*
 $Y_W : Y_N = 90 : 0,002 = 36864 : 1$ nach ISO 9241-306.
 (extrem hoher Kontrast unbekannt für das visuelle System)

