

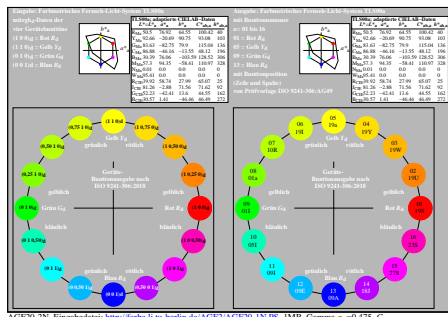
↑ VG -> VG

Original VG mit Norm-Gamma $g_p=1,000$

Datei	Grafik	ISO-Stufe	Gamma g_p
AGF20-1N	VG	$C_{YP8}=C_{YN8}$	1,000

Anwendung: Leuchtdichtekontrast von sRGB-Displays:
 $Y_W : Y_N = 90 : 0,31 = 288 : 1$ nach ISO 9241-306.
 (Kontrast ohne Displayreflexion des Raumlichtes)

AGF20-1N



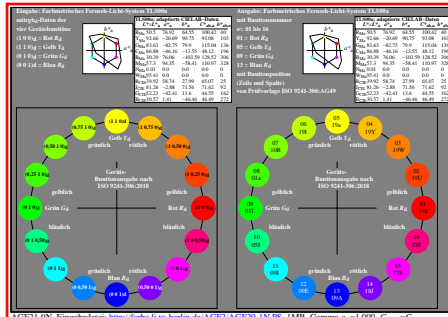
↑ VG -> VG

Änderung Original VG mit Gamma $g_p=0,475$

Datei	Grafik	ISO-Stufe	Gamma g_p
AGF20-2N	PG	$C_{YP1}=C_{YN15}$	0,475

Anwendung: Kleiner Leuchtdichtekontrast von Projektoren:
 $Y_W : Y_N = 90 : 40 = 2,15 : 1$ nach ISO 9241-306.

AGF20-2N



Ausgabeprüfung von Farbgeräten an Arbeitsplätzen

Die visuellen Farben ändern sich mit der Software und auf Displays mit der Reflexion des Raumlichtes, im Druck mit dem Drucktreiber und Workflow.

Das Leuchtdichteverhältnis von Weiß W und Schwarz N bestimmen, ob die 9 Graustufen zwischen N und W gleich gestuft erscheinen.

Gleichabständige Stufung soll für die Geräteausgabe erscheinen:
 auf Displays für Ausgabe innerhalb vom gestrichelten roten Rechteck, im Druck für Ausgabe innerhalb vom kontinuierlichen roten Rechteck.

Ist dies NICHT der Fall, dann bestimme visuell mit nächster Seite die ISO-Kontraststufe welche das gewünschte Ergebnis erzielt.
 Sie können den Gerätehersteller nach Softwarelösungen fragen.
 Sie können das PDF-Datei-Gamma für das Ziel ändern.
 Gamma-Änderungsmethoden in VG- oder PG-Grafik sind verfügbar.

AGF21-1N

VG -> VG
←

Original VG mit Norm-Gamma $g_p=1,000$

Datei	Grafik	ISO-Stufe	Gamma g_p
AGF21-1N	PG	$C_{YP8}=C_{YN8}$	1,000

Anwendung: Leuchtdichtekontrast von sRGB-Displays:
 $Y_W : Y_N = 90 : 0,31 = 288 : 1$ nach ISO 9241-306.
 (Kontrast ohne Displayreflexion des Raumlichtes)

AGF21-1N

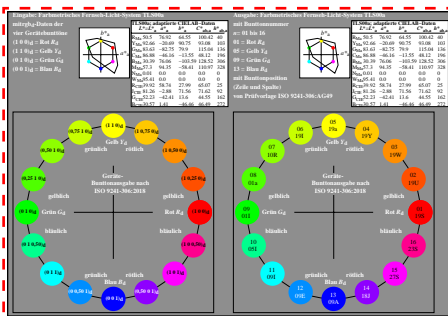
VG -> VG
→

Änderung Original VG mit Gamma $g_p=0,775$

Datei	Grafik	ISO-Stufe	Gamma g_p
AGF20-6N	PG	$C_{YP5}=C_{YN11}$	0,775

Anwendung: Büroleuchtdichtekontrast von Displays:
 $Y_W : Y_N = 90 : 2,5 = 36 : 1$ nach ISO 9241-306.
 (Kontrast gleich dem Offsetpapier nach ISO/IEC 15775)

AGF20-6N



PDF- und PS-Prüfdateien für relative Farbwiedergabe nach DIN 33872-1 bis -6:2010

Diese DIN-Prüfvorlagen dienen zur farbmetricchen Kennzeichnung und visuellen Beurteilung der Display- und Druckausgabe.

Zum freien Download der Prüfvorlagen, siehe <http://farbe.li.tu-berlin.de/A/33872.html>

Für ähnliche ISO-Prüfvorlagen nach DIN 33866-1 bis -5:2000, siehe <http://farbe.li.tu-berlin.de/A/DG13/DG13.HTM>

Für weitere Prüfvorlagen, Normen und Anwendungen, siehe <http://farbe.li.tu-berlin.de/A/INFOALAG.html>

AGF21-5N

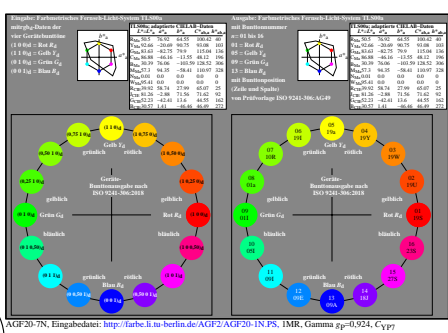
Ergonomie und farbmetriche Farbwiedergabe

Für die ergonomische und farbmetriche Farbwiedergabe, siehe Richter, Klaus (2016), Output linearization method OLM16 for displays, printers, and offset, 61 Seiten, 1,4 MB. http://farbe.li.tu-berlin.de/OUTLIN16_01.PDF (Inhalt ähnlich wie CIE R8-09:2015, freier Download für Mitglieder.)

Für eine Publikationsliste von Klaus Richter siehe <http://farbe.li.tu-berlin.de/XY91FDE.html>

Für Grundlagen in 6 Sprachen (EN, GE, FR, IT, SP, NO): Klaus Richter (2015), Farbe, Farbsehen und Elementarfarben in der Farbinformationstechnik, 86 Seiten, 2,2 MB, siehe <http://standards.iso.org/iso/9241/306/ed-2/GS15.PDF>

AGF21-6N



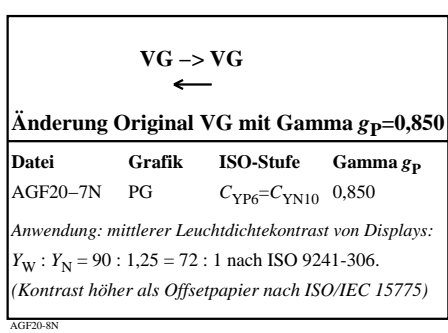
← VG -> VG

Änderung Original VG mit Gamma $g_p=0,850$

Datei	Grafik	ISO-Stufe	Gamma g_p
AGF20-7N	PG	$C_{YP6}=C_{YN10}$	0,850

Anwendung: mittlerer Leuchtdichtekontrast von Displays:
 $Y_W : Y_N = 90 : 1,25 = 72 : 1$ nach ISO 9241-306.
 (Kontrast höher als Offsetpapier nach ISO/IEC 15775)

AGF20-7N



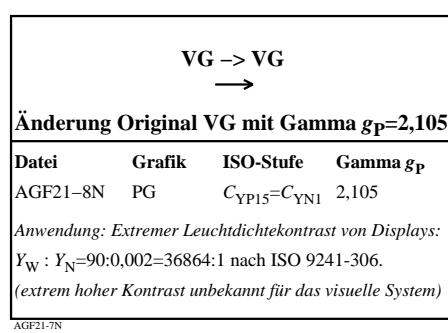
VG -> VG
→

Änderung Original VG mit Gamma $g_p=2,105$

Datei	Grafik	ISO-Stufe	Gamma g_p
AGF21-8N	PG	$C_{YP15}=C_{YN1}$	2,105

Anwendung: Extremer Leuchtdichtekontrast von Displays:
 $Y_W : Y_N = 90:0,002=36864:1$ nach ISO 9241-306.
 (extrem hoher Kontrast unbekannt für das visuelle System)

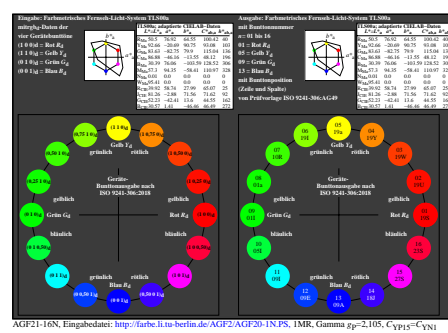
AGF21-8N



Original VG mit Norm-Gamma $g_p=1,000$

Datei	Grafik	ISO-Stufe	Gamma g_p
AGF21-16N	PG	$C_{YP15}=C_{YN1}$	1,000

AGF21-16N



Original VG mit Norm-Gamma $g_p=1,000$

Datei	Grafik	ISO-Stufe	Gamma g_p
AGF21-16N	PG	$C_{YP15}=C_{YN1}$	1,000

AGF21-16N