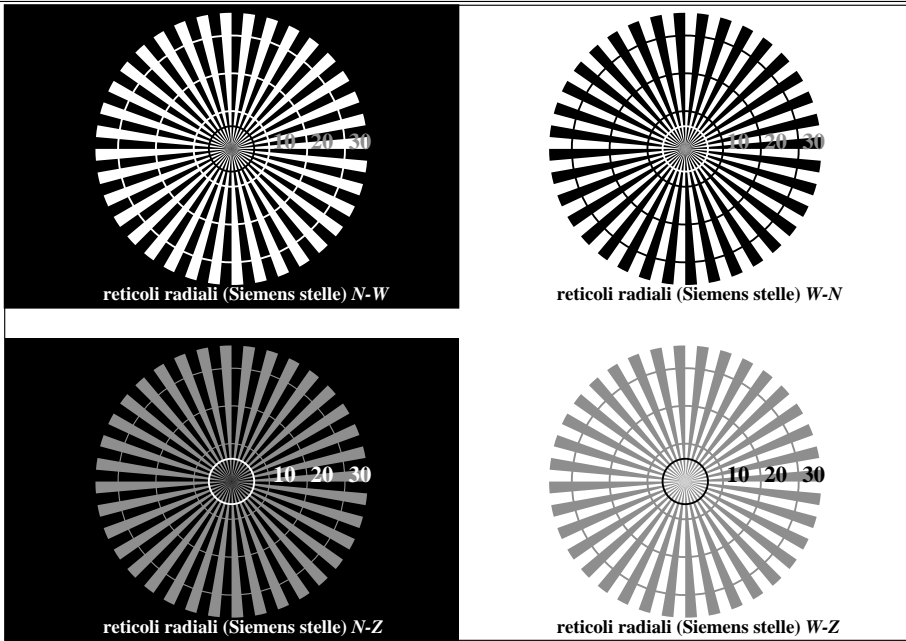


vedì file simili: <http://farbe.li.tu-berlin.de/AI06/AI06.HTM>
 Informazioni tecniche: <http://farbe.li.tu-berlin.de/> o <http://farbe.li.tu-berlin.de/AE.HTM>

iscrizione TUB: 20190301-AI06/AI06L0FA.TXT /.PS
 Applicazione per la misura dell'output di display et output di stampa
 TUB materiale: code=rhata



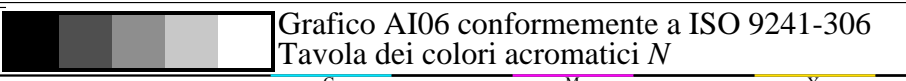
AI060-3, Fig. A1Wde: Elemento A: reticoli radiali N-W, W-N, N-Z 1 W-Z; PS operator: *rgb/cmy0/w/000n*

$L^*/Y_{\text{destinati}}$	18,0/2,5	37,3/9,7	56,7/24,6	76,0/49,8	95,4/88,5	N_0 (min.)	W_1 (max.)
(assoluta)							
$w^* = I^*_{\text{CIELAB}, r}$							
$w^*_{\text{inmettere}}$	0,000	0,250	0,500	0,750	1,000	N_0 (min.)	W_1 (max.)

AI060-5, Fig. A2Wde: Elemento B: 5 equidistante L^* grigio passi + N_0 + W_1 ; PS operator: *rgb/cmy0/w/000n*

$L^*/Y_{\text{destinati}}$	18,0/2,5	23,1/3,8	28,3/5,5	33,4/7,7	38,6/10,4	43,8/13,7	48,9/17,5	54,1/22,0	59,2/27,3	64,4/33,3	69,6/40,1	74,7/47,8	79,9/56,5	85,0/66,1	90,2/76,8	95,4/88,5
(assoluta)																
N. e codice Hex	00;F	01;E	02;D	03;C	04;B	05;A	06;9	07;8	08;7	09;6	10;5	11;4	12;3	13;2	14;1	15;0
$w^* = I^*_{\text{CIELAB}, r}$																
$w^*_{\text{inmettere}}$	0,000	0,067	0,133	0,200	0,267	0,333	0,400	0,467	0,533	0,600	0,667	0,733	0,800	0,867	0,933	1,000

AI060-7, Fig. A3Wde: Elemento C: 16 equidistante L^* grigio passi; PS operator: *rgb/cmy0/w/000n*



lo sfondo passo codice esadecimale	0	1	2	3	4	5	6	7	8	9	0-1 codice esadecimale	1	2	3	4	5	6	7	8	9	

anelli di Landolt W-N codice: sfondo passo - anello

AI061-1, Fig. A4Wde: Elemento D: anelli di Landolt W-N; PS operator: *rgb/cmy0/w/000n*

	120	128	136	144	152	160	168	176	184	192	200	208	216	224	232	240	
120 (+8)																	240
60 (+4)																	120
30 (+2)																	60
15 (+1)																	30
	15	16	17	18	19	20	21	22	23	24	25	26	27	28	29	30	

diametro linea raster in lpi

AI061-3, Fig. A5Wde: Elemento E: Linea raster a 45° (o 135° gradi); PS operator: *rgb/cmy0/w/000n*

	120	128	136	144	152	160	168	176	184	192	200	208	216	224	232	240	
120 (+8)																	240
60 (+4)																	120
30 (+2)																	60
15 (+1)																	30
	15	16	17	18	19	20	21	22	23	24	25	26	27	28	29	30	

diametro linea raster in lpi

AI061-5, Fig. A6Wde: Elemento F: Linea raster a 90° (o 0° gradi); PS operator: *rgb/cmy0/w/000n*

Input: *rgb/cmy0/000n/w set...*
 Output: *->rgb_{de} setrgbcolor*