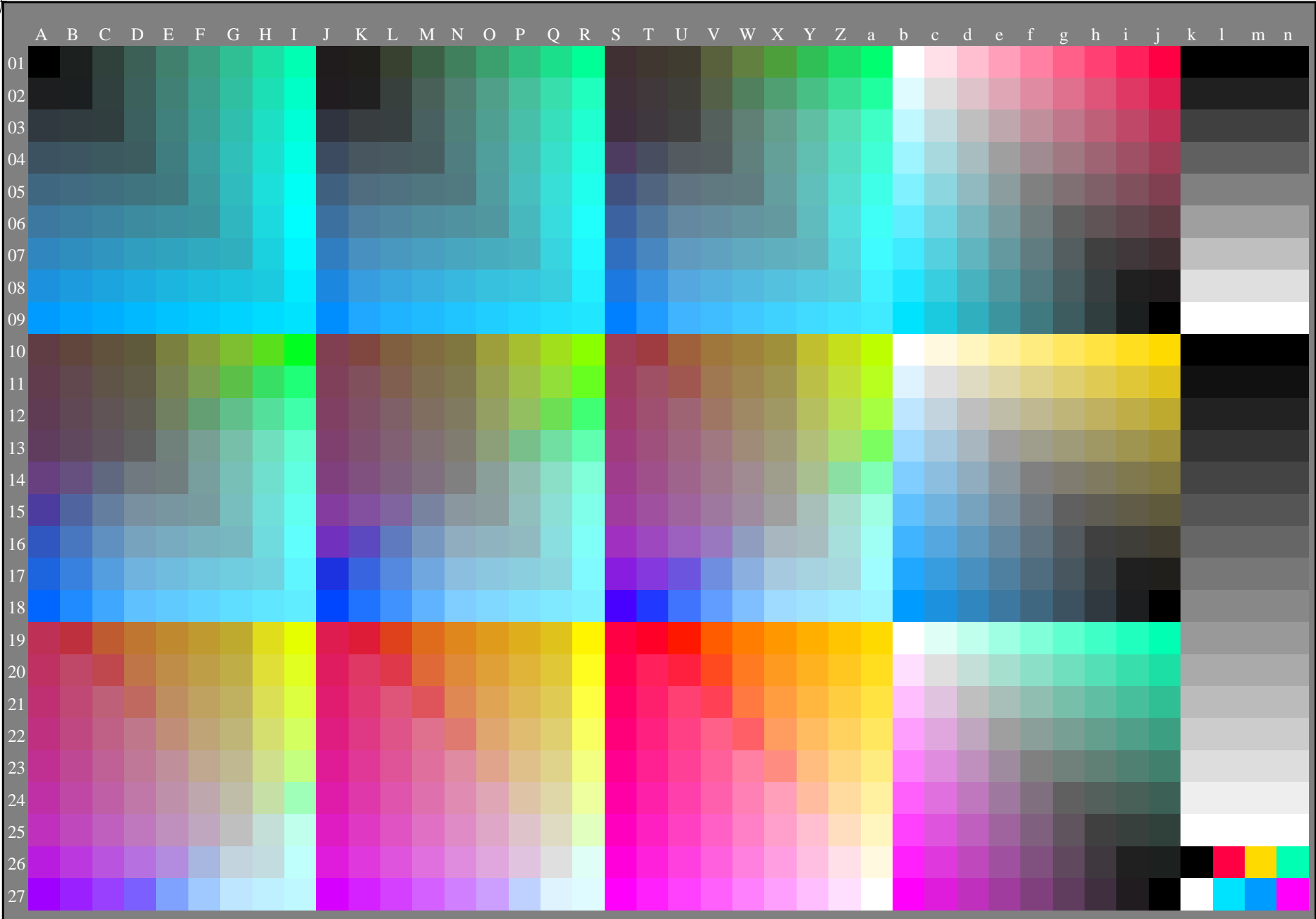


vedi file simili: <http://farbe.li.tu-berlin.de/AI46/AI46.HTM>  
Informazioni tecniche: <http://farbe.li.tu-berlin.de/o/http://farbe.li.tu-berlin.de/AE.HTM>

iscrizione TUB: 20190301-AI46/AI46L0FA.TXT /.PS  
Applicazione per la misura dell'output di display et output di stampa

TUB materiale: code=rh4ta

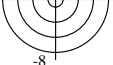


AI460-70

4-110000-L0 cmyn6\*

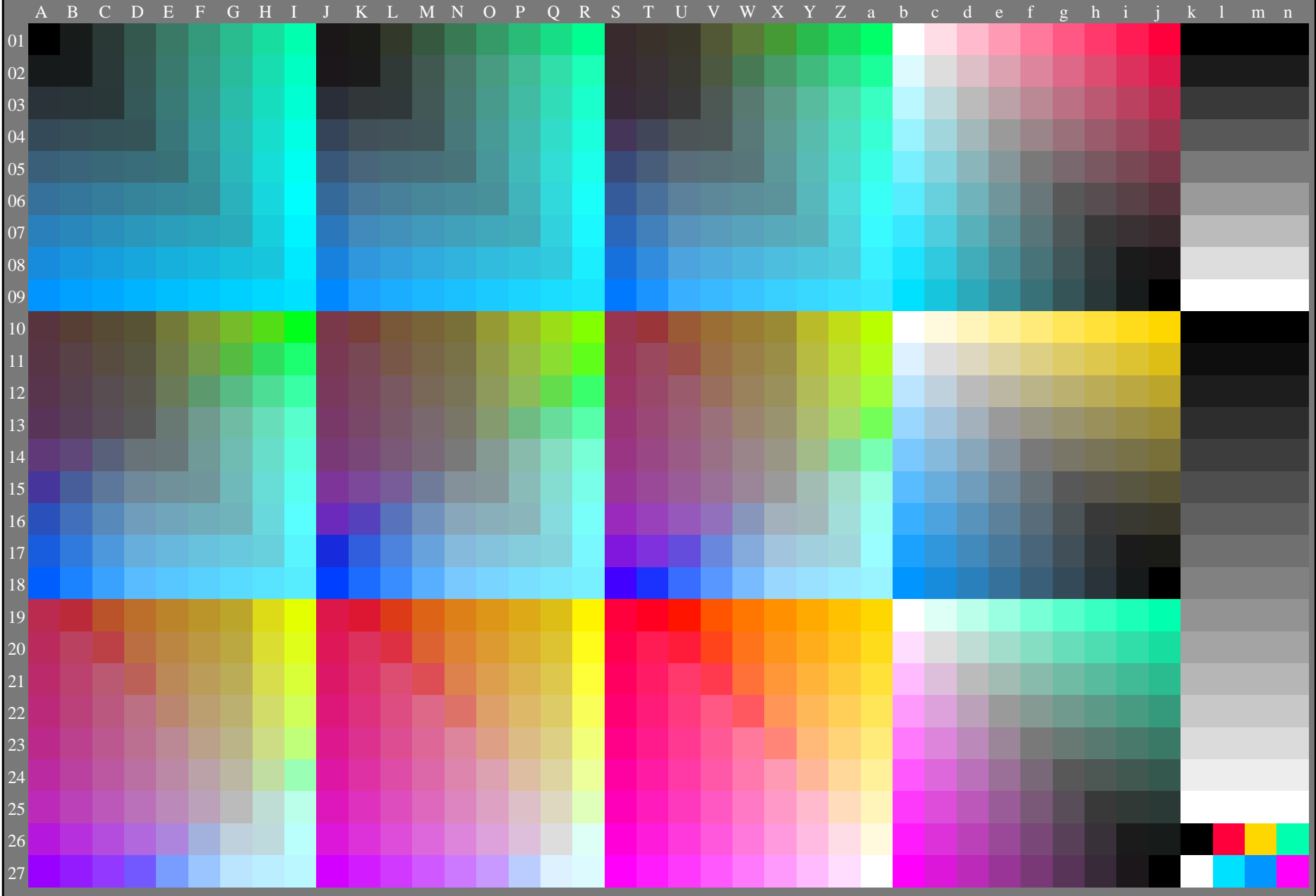
Grafico AI46 conformemente a grafico 1 a DIN 33872-6  
1080 colori standard; grafico conformemente a DIN 33872-6

Input: *rgb/cmy0/000n/w set...*  
Output: *->rgb<sub>de</sub> setrgbcolor*



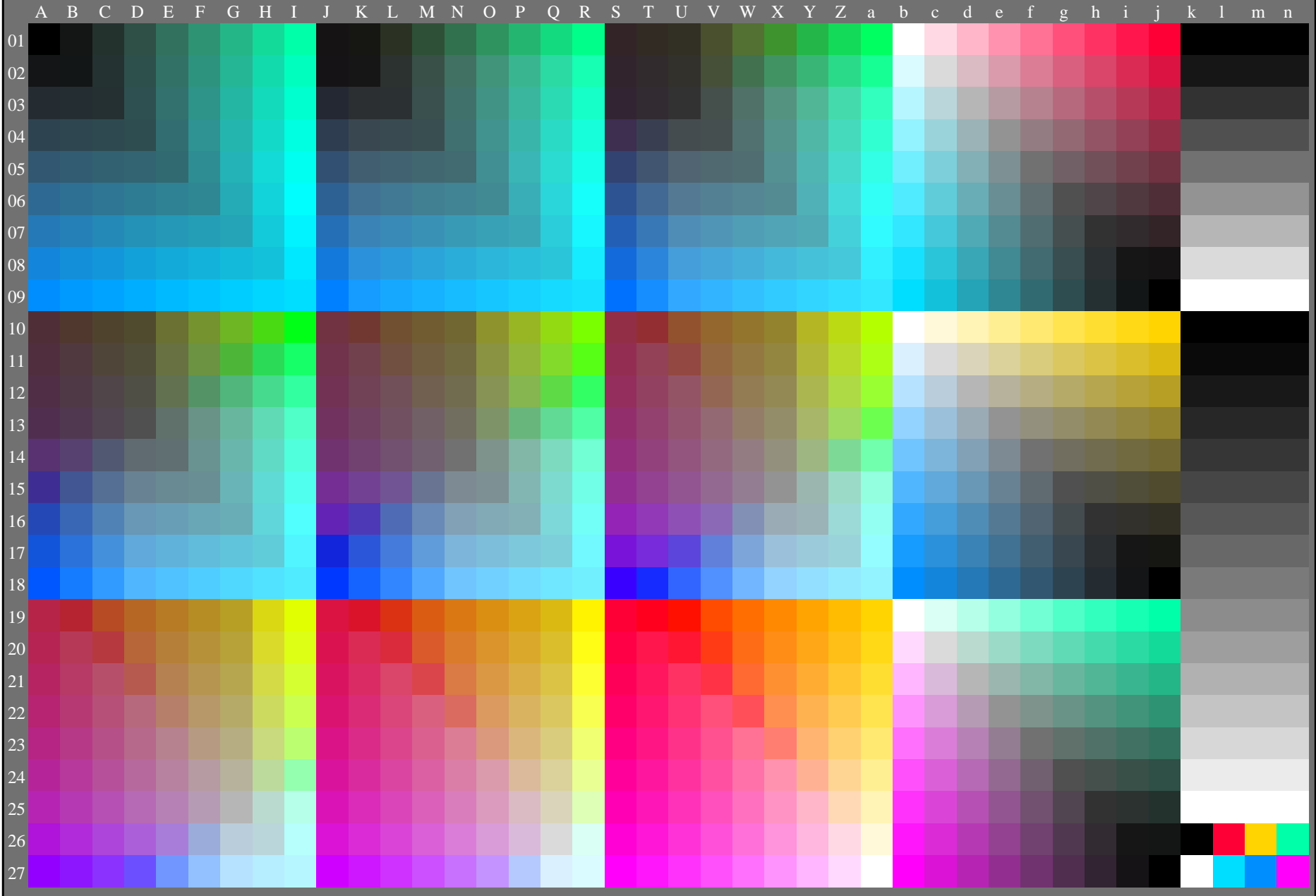
vedi file simili: <http://farbe.li.tu-berlin.de/AI46/AI46.HTM>  
Informazioni tecniche: [http://farbe.li.tu-berlin.de/o http://farbe.li.tu-berlin.de/AE.HTM](http://farbe.li.tu-berlin.de/o_http://farbe.li.tu-berlin.de/AE.HTM)

iscrizione TUB: 20190301-AI46/AI46L0FA.TXT /.PS  
Applicazione per la misura dell'output di display et output di stampa  
TUB materiale: code=rhata



vedi file simili: <http://farbe.li.tu-berlin.de/AI46/AI46.HTM>  
Informazioni tecniche: [http://farbe.li.tu-berlin.de/o http://farbe.li.tu-berlin.de/AE.HTM](http://farbe.li.tu-berlin.de/o/http://farbe.li.tu-berlin.de/AE.HTM)

iscrizione TUB: 20190301-AI46/AI46L0FA.TXT /.PS  
Applicazione per la misura dell'output di display et output di stampa  
TUB materiale: code=rhata4ta

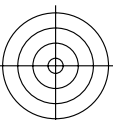
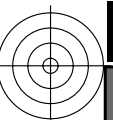


AI460-70

4-110000-L0 cmyn6\*

Grafico AI46 conformemente a grafico 1 a DIN 33872-6  
1080 colori standard; grafico conformemente a DIN 33872-6

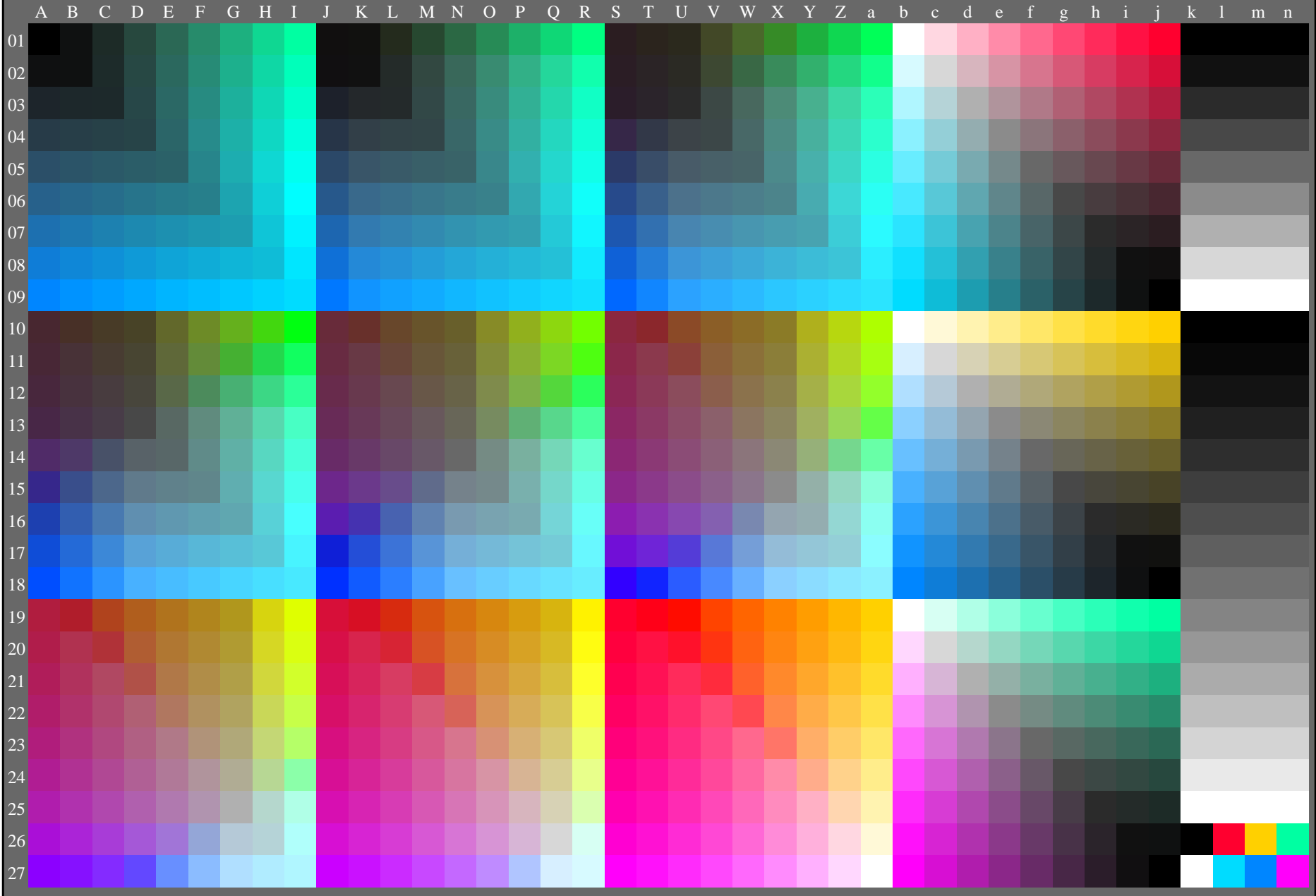
Input: *rgb/cmy0/000n/w set...*  
Output: *->rgb<sub>de</sub> setrgbcolor*



vedi file simili: <http://farbe.li.tu-berlin.de/AI46/AI46.HTM>  
Informazioni tecniche: [http://farbe.li.tu-berlin.de/o http://farbe.li.tu-berlin.de/AE.HTM](http://farbe.li.tu-berlin.de/o_http://farbe.li.tu-berlin.de/AE.HTM)

iscrizione TUB: 20190301-AI46/AI46L0FA.TXT /.PS  
Applicazione per la misura dell'output di display et output di stampa

TUB materiale: code=rh4ta



AI460-70

4-110000-L0 cmy6\*

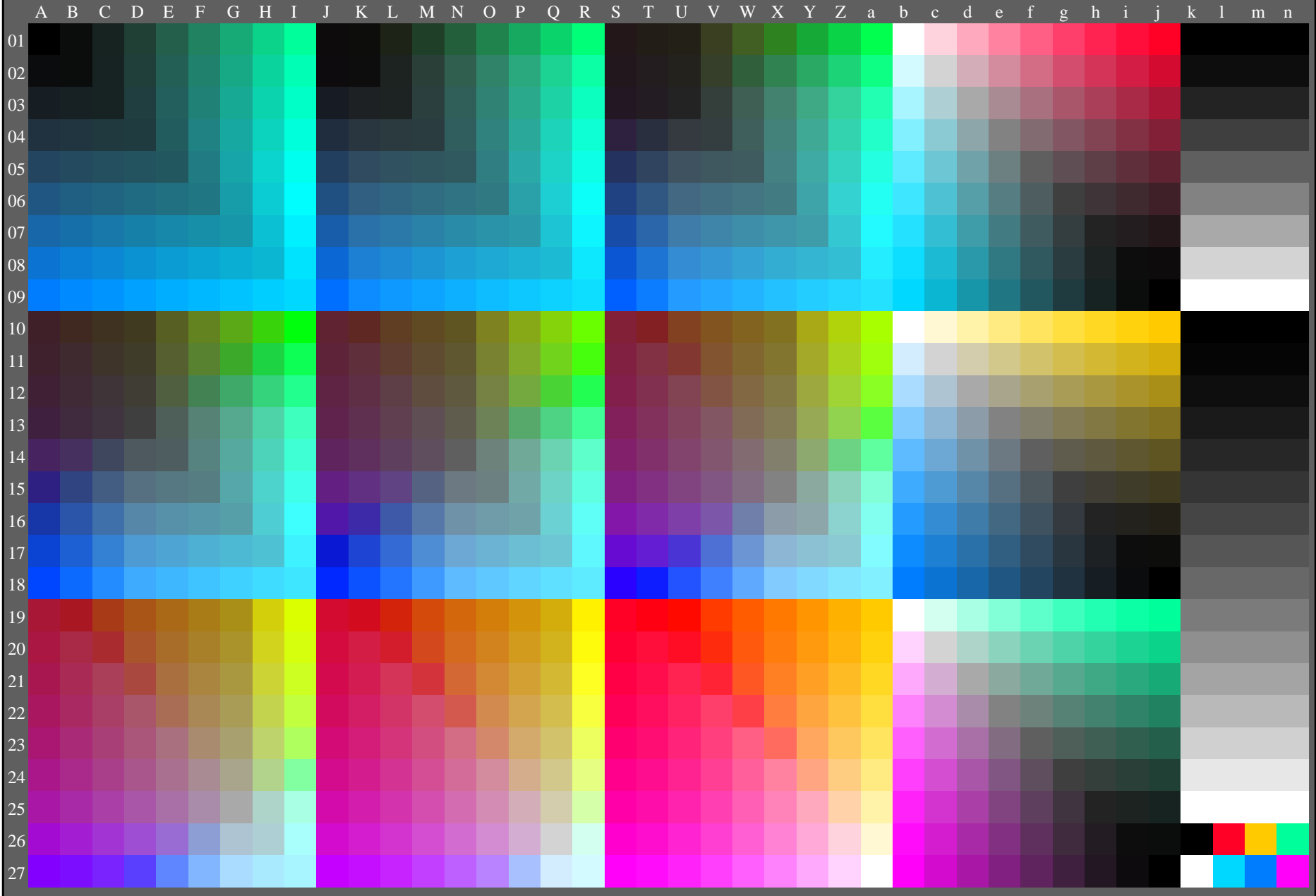
Grafico AI46 conformemente a grafico 1 a DIN 33872-6  
1080 colori standard; grafico conformemente a DIN 33872-6

Input: *rgb/cmy0/000n/w set...*  
Output: *->rgb<sub>de</sub> setrgbcolor*



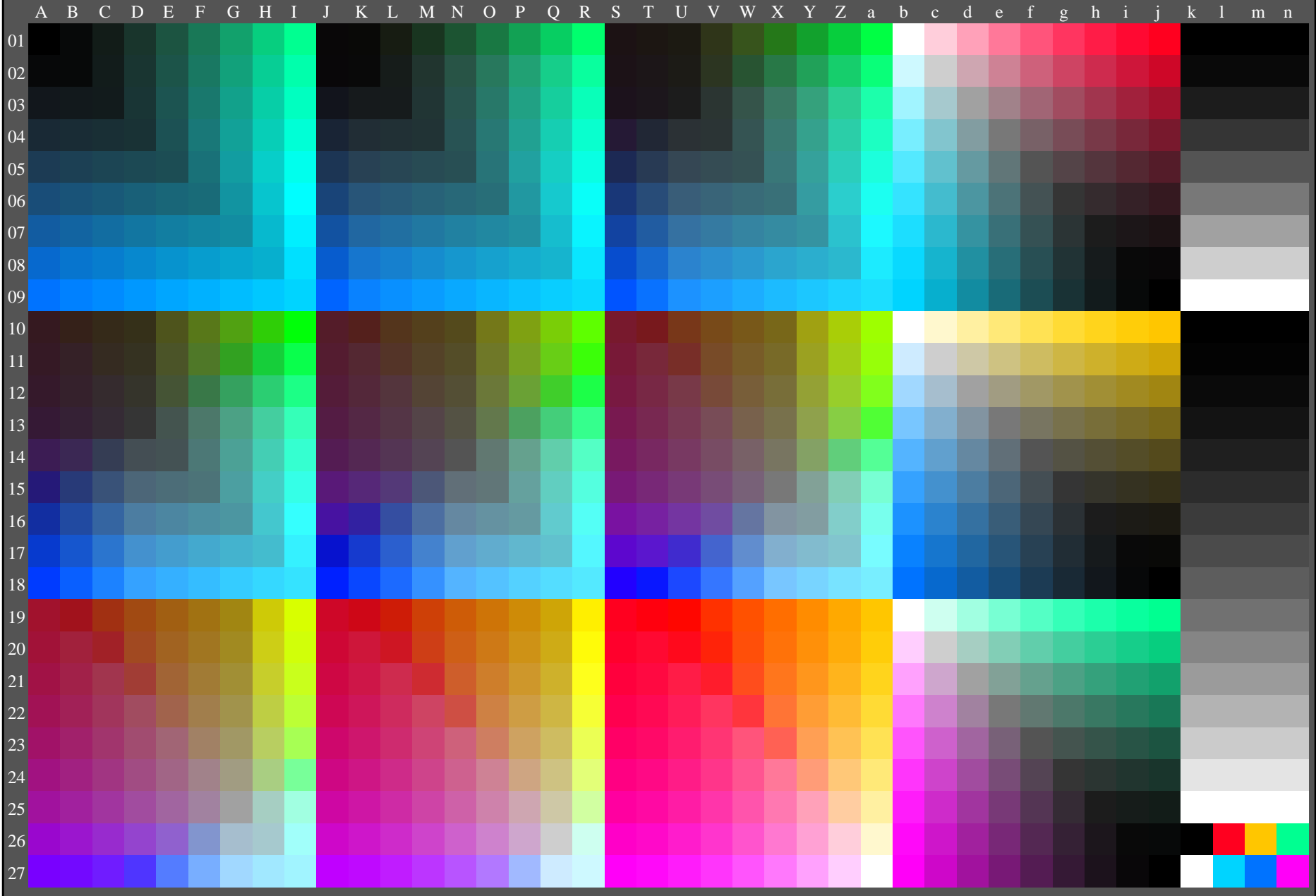
vedi file simili: <http://farbe.li.tu-berlin.de/AI46/AI46.HTM>  
Informazioni tecniche: [http://farbe.li.tu-berlin.de/o http://farbe.li.tu-berlin.de/AE.HTM](http://farbe.li.tu-berlin.de/o_http://farbe.li.tu-berlin.de/AE.HTM)

iscrizione TUB: 20190301-AI46/AI46L0FA.TXT /.PS  
Applicazione per la misura dell'output di display et output di stampa  
TUB materiale: code=rhata4ta



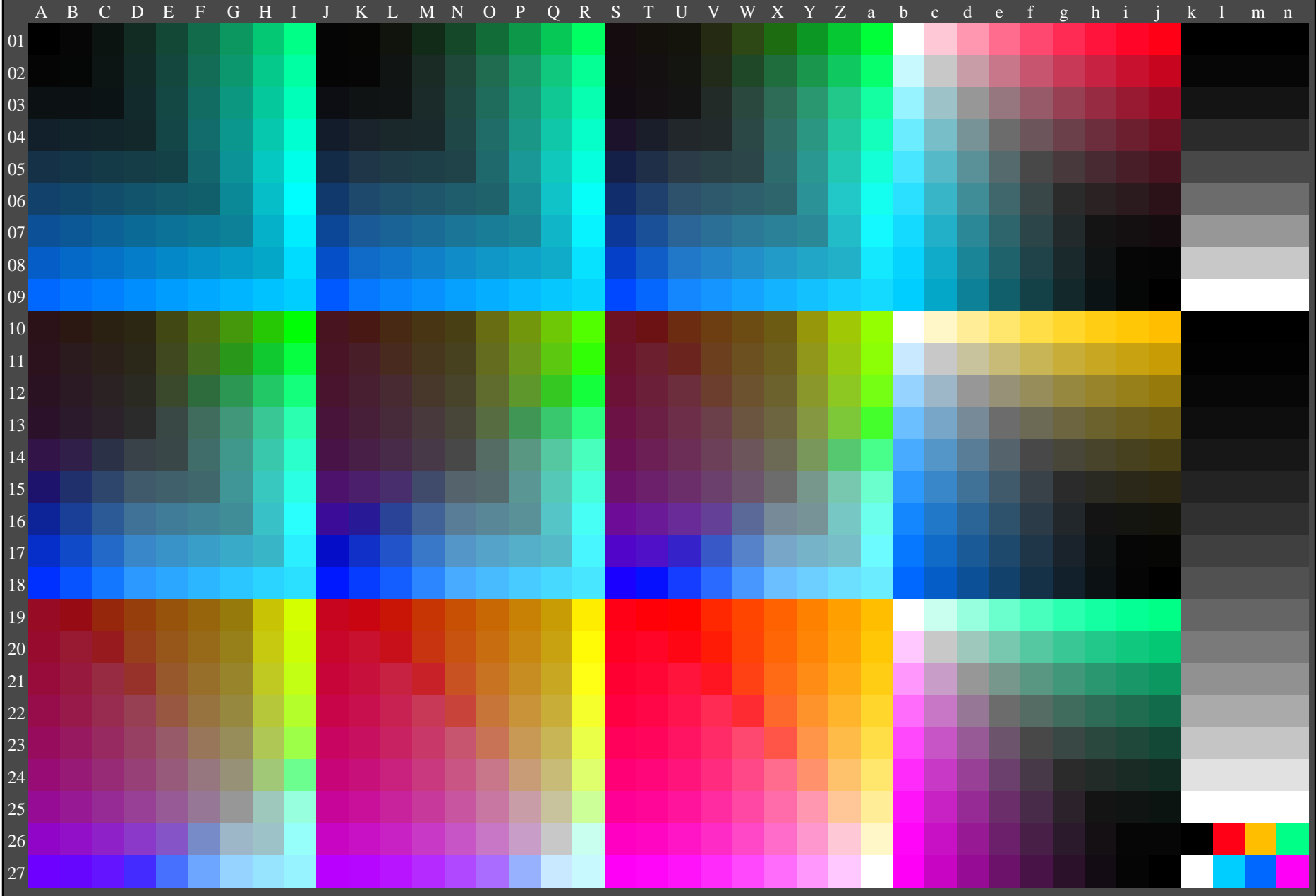
vedi file simili: <http://farbe.li.tu-berlin.de/AI46/AI46.HTM>  
Informazioni tecniche: [http://farbe.li.tu-berlin.de/o http://farbe.li.tu-berlin.de/AE.HTM](http://farbe.li.tu-berlin.de/o_http://farbe.li.tu-berlin.de/AE.HTM)

iscrizione TUB: 20190301-AI46/AI46L0FA.TXT /.PS  
Applicazione per la misura dell'output di display et output di stampa  
TUB materiale: code=rhata



vedi file simili: <http://farbe.li.tu-berlin.de/AI46/AI46.HTM>  
Informazioni tecniche: <http://farbe.li.tu-berlin.de/> o <http://farbe.li.tu-berlin.de/AE.HTM>

iscrizione TUB: 20190301-AI46/AI46L0FA.TXT /.PS  
Applicazione per la misura dell'output di display et output di stampa  
TUB materiale: code=rhata4ta

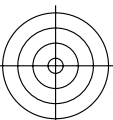
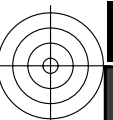


AI460-70

4-110000-L0 cmyn6\*

Grafico AI46 conformemente a grafico 1 a DIN 33872-6  
1080 colori standard; grafico conformemente a DIN 33872-6

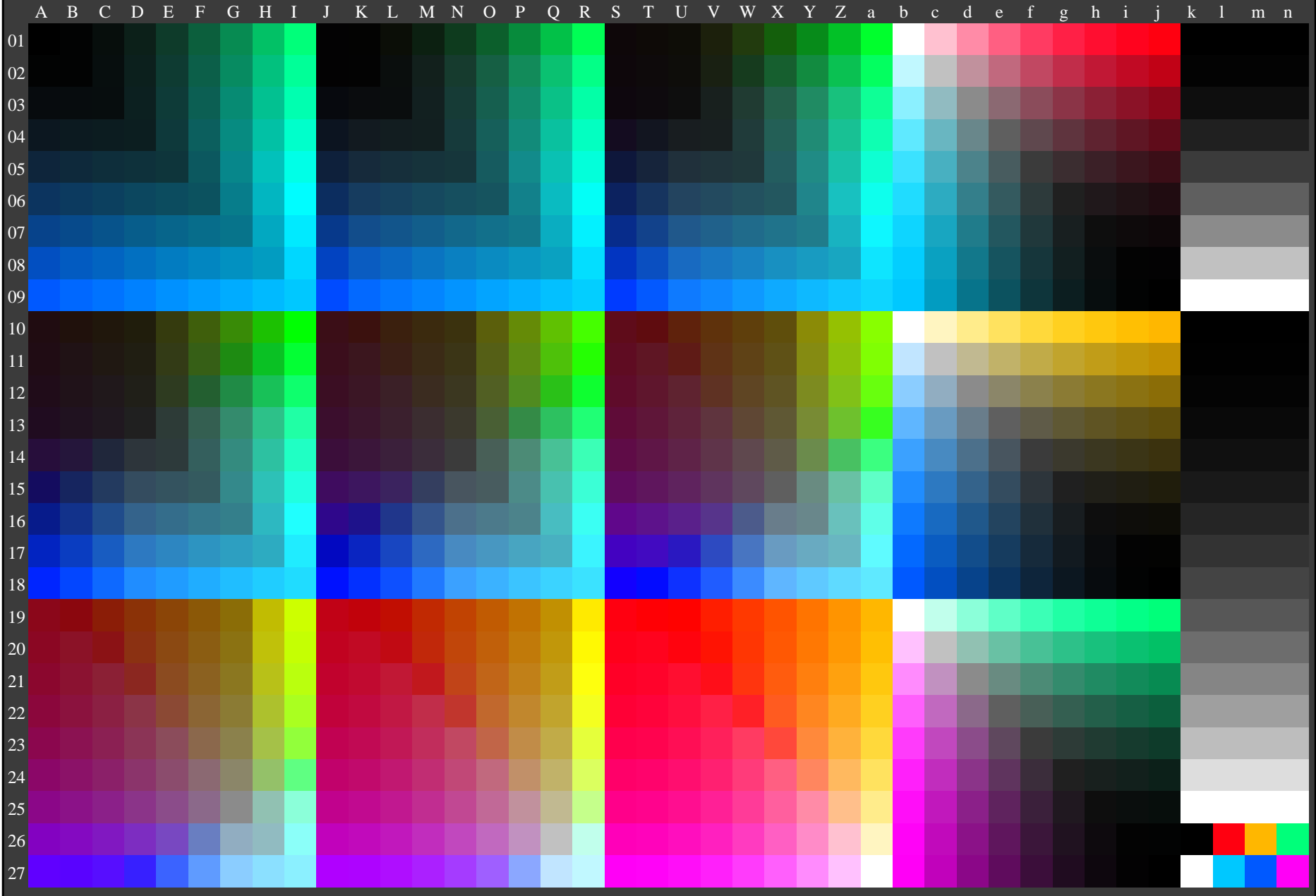
Input: *rgb/cmy0/000n/w set...*  
Output: *->rgb<sub>de</sub> setrgbcolor*



vedi file simili: <http://farbe.li.tu-berlin.de/AI46/AI46.HTM>  
Informazioni tecniche: [http://farbe.li.tu-berlin.de/o http://farbe.li.tu-berlin.de/AE.HTM](http://farbe.li.tu-berlin.de/o_http://farbe.li.tu-berlin.de/AE.HTM)

iscrizione TUB: 20190301-AI46/AI46L0FA.TXT /.PS  
Applicazione per la misura dell'output di display et output di stampa

TUB materiale: code=rhata4ta



AI460-70

4-110000-L0 cmyn6\*

Grafico AI46 conformemente a grafico 1 a DIN 33872-6  
1080 colori standard; grafico conformemente a DIN 33872-6

Input: *rgb/cmy0/000n/w set...*  
Output: *->rgb<sub>de</sub> setrgbcolor*

