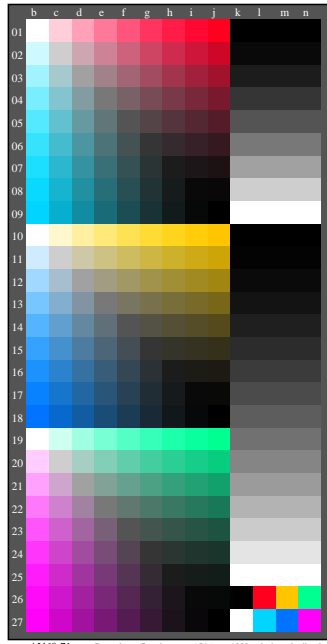


vedi file simili: http://farbe.li.tu-berlin.de/AI46/AI46.HTM
Informazioni tecniche: http://farbe.li.tu-berlin.de/ o http://farbe.li.tu-berlin.de/AE.HTM



Discriminability dei colori cromatici
Commento: Questo test utilizza i colori cromatici di 9 passaggi

Piano di tinta Rosso - Blu ciano (ridhe da 01 a 09, colonne de b a j)
Discriminability di 81 colori cromatici
 Sono tutti i 81 colori diversi? **Si/No**
 Solo nel caso del "No": Quanti sono diversi? Del 81 vi sono diverse

Piano di tinta Giallo - Blu (ridhe da 10 a 18, colonne de b a j)
Discriminability di 81 colori cromatici
 Sono tutti i 81 colori diversi? **Si/No**
 Solo nel caso del "No": Quanti sono diversi? Del 81 vi sono diverse

Piano di tinta Verde - Rosso magenta (ridhe da 19 a 27, colonne de b a j)
Discriminability di 81 colori cromatici
 Sono tutti i 81 colori diversi? **Si/No**
 Solo nel caso del "No": Quanti sono diversi? Del 81 vi sono diverse

Risultato: Del 243 (=3x81) colori vi sono diverse

Artefatti, si prega spesify se visibile:

Commento circa la creazione et il contenuto dei file PDF:
 A volte "lisciatura di colori" è l'impostazione predefinita.
 In questo caso i 9 passaggi non sono visibili e possono essere conteggiate come un passo.
 A volte "ottimizzare l'output in formato PDF per il web" è l'impostazione predefinita.
 Par esempio questa impostazione può ridurre la 1080 colori su una pagina a 256 colori.

AI460-71 Parte de grafico de prova AI46 con 1080 colori; scale di colori di 9 a 16 passi; i dati nella colonna (b-n) *rgb* 4-110110-L0 cmy6*



Accordo con i colori elementari
Commento: Questo test utilizza i colori cromatici di 9 passaggi
 Rosso R_c e Verde G_c sono definiti dai criteri visivi: **né gialastro né bluastro.**
 Giallo Y_c e Blu B_c sono definiti dai criteri visivi: **né rossastro né verdastro.**

Piano di tinta Rosso - Blu ciano (ridhe da 01 a 09, colonne de b a j)
Accordo con i colori elementari
 È il colore nelle posizione (j,01) il colore elementari Rosso R_c ? **Si/No**
 Solo nel caso del "No": Il colore nella posizione appare: gialastro/bluastro

Piano di tinta Giallo - Blu B_c (ridhe da 10 a 18, colonne de b a j)
Accordo con i colori elementari
 È il colore nelle posizione (j,10) il colore elementari Giallo Y_c ? **Si/No**
 Solo nel caso del "No": Il colore nella posizione appare: rossastro/verdastro

Piano di tinta Verde - Rosso magenta (ridhe da 19 a 27, colonne de b a j)
Accordo con i colori elementari
 È il colore nelle posizione (j,19) il colore elementari Verde G_c ? **Si/No**
 Solo nel caso del "No": Il colore nella posizione appare: rossastro/verdastro

Risultato: Dei 4 colori elementari (e. g. 3) sono accettabile come colori elementari.

Discriminability del 9 e 16 colori acromatici
Discriminability del 9 colori acromatici (ridhe da 01 a 09, colonne de k a n)
 Sono le 9 fasi separabile? **Si/No**
 Se No: quanti sono discriminabile? del dato 9 grigi sono distinguibili.

Discriminability del 16 colori acromatici (ridhe da 10 a 27, colonne de k a n)
 Sono le 16 fasi separabile? **Si/No**
 Se No: quanti sono discriminabile? del dato 16 grigi sono distinguibili.

Artefatti, si prega spesify se visibile:

Commento circa la creazione et il contenuto dei file PDF:
 A volte "lisciatura di colori" è l'impostazione predefinita.
 In questo caso i 9 passaggi non sono visibili e possono essere conteggiate come un passo.
 A volte "ottimizzare l'output in formato PDF per il web" è l'impostazione predefinita.
 Par esempio questa impostazione può ridurre la 1080 colori su una pagina a 256 colori.

AI460-71 Parte de grafico de prova AI46 con 1080 colori; scale di colori di 9 a 16 passi; i dati nella colonna (b-n) *rgb* 4-110110-L0 cmy6*

iscrizione TUB: 20190301-AI46/AI46L0FA.TXT /.PS
Applicazione per la misura dell'output di display et output di stampa
TUB materiale: code=rhata

Documentazione del formato file, hardware e software per il test:

File PDF:
http://farbe.li.tu-berlin.de/AI46/AI46F0PX_CYN3_1.PDF **sottolineare: Si/No**

File PS:
http://farbe.li.tu-berlin.de/AI46/AI46F0PX_CYN3_1.PS **sottolineare: Si/No**

Utilizzate il sistema operativo del computer:
 undo di Windows/Mac/Unix/altri e versioni:.....

Questa valutazione è per l'uscita: evidenziare: monitor/proiettore dati/stampante
 Modello di periferica, il driver e la versione in uso:.....

uscita con file PDF/PS: **sottolineare: file PDF/PS**

Per l'uscita con PDF file AI46F0PX_CYN3_1.PDF
 entrambi i file PDF trasferimento "download, copy" al dispositivo PDF.....
 o con il sistema di computer interpretazione "Display-PDF":.....
 o con il software. e. g. Adobe-Reader/-Acrobat e versione:.....
 o con il software e. g. Ghostscript e versione:.....

Per l'uscita con PS file AI46F0PX_CYN3_1.PS
 entrambi i file PS trasferimento "download, copy" al dispositivo PS.....
 o con il sistema di computer interpretazione "Display-PS":.....
 o con il software e. g. Ghostscript e versione:.....
 o con il software e. g. Mac-Yap e versione:.....

Osservazioni particolari: e. g. uscita del paesaggio (L)

la parte 3, AI460-7de: 110401

Documentazione del colore-vision proprietà di valutatori per la valutazione visiva

Il valutore ha la **normale** visione dei colori secondo una prova: **sottolineare: Si/No**
 sia secondo DIN 6160:1996 con Anomaloskop di Nagel **sottolineare: Si/sconosciuto**
 o con la prova grafica utilizzando punti di colore secondo Ishihara **sottolineare: Si/sconosciuto**
 o testati con, si prega di specificare: **sottolineare: Si/sconosciuto**

Para la valutazione visiva dell'output di monitor (monitor, proiettore dati)

Ufficio illuminazione sul posto di lavoro é la luce diurna (offuscato/nord cielo) **sottolineare: Si/No**

File PDF: http://farbe.li.tu-berlin.de/AI46/AI46F0PX_CYN3_3.PDF **sottolineare: Si/No**

File PS: http://farbe.li.tu-berlin.de/AI46/AI46F0PX_CYN3_3.PS **sottolineare: Si/No**

Fig. A7de gamma del contrasto: (>F:0) (F:0) (E:0) (D:0) (C:0) (A:0) (9:0) (7:0) (5:0) (3:0) (<3:0)
 confronta standard output di stampa in base a ISO/IEC 15775 con la gamma F:0 **sottolineare: Si/No**

*Nota: in uffici di luce del diorno la gamme del contrasto è spesso:
 sul display tra: >F:0 e E:0 (monitor), D:0 e 3:0 (proiettore dati)*

Solo per la facoltativa specifica colorimetrica con uscita del PDF/PS file

File PDF: http://farbe.li.tu-berlin.de/AI46/AI46F0PX_CYN3_3.PDF **sottolineare: Si/No**

File PS: http://farbe.li.tu-berlin.de/AI46/AI46F0PX_CYN3_3.PS **sottolineare: Si/No**

Fig. A7de **sottolineare: Si/No**

Fig. A7de **o sottolineare: Si/No**

misurazione del colore e la specifica per:
 Standard CIE illuminante D65, 2 grado osservatore, CIE geometrica 45/0: **sottolineare: Si/No**
 Si No, dare altri parametri:

Specifica colorimetrica per 17 passaggi di colore: <http://farbe.li.tu-berlin.de/OE70/OE70L1NP.PDF>
 Scambio di dati CIELAB in file <http://farbe.li.tu-berlin.de/AI82/AI82L0NP.TXT> e trans-
 ferimento di file PS AI82L0NP.PS (=TXT) per il file PDF AI82L0NP.PDF **sottolineare: Si/No**
 Si No, si prega di descrivere un altro metodo:

la parte 4, AI461-7de: 110401



Form A: Grafico AI46 conformemente a grafico 1 a DIN 33872-6
1080 colori standard; grafico conformemente a DIN 33872-6

Input: *rgb/cmy0/000n/w set...*
Output: *->rgb_{de} setrgbcolor*

