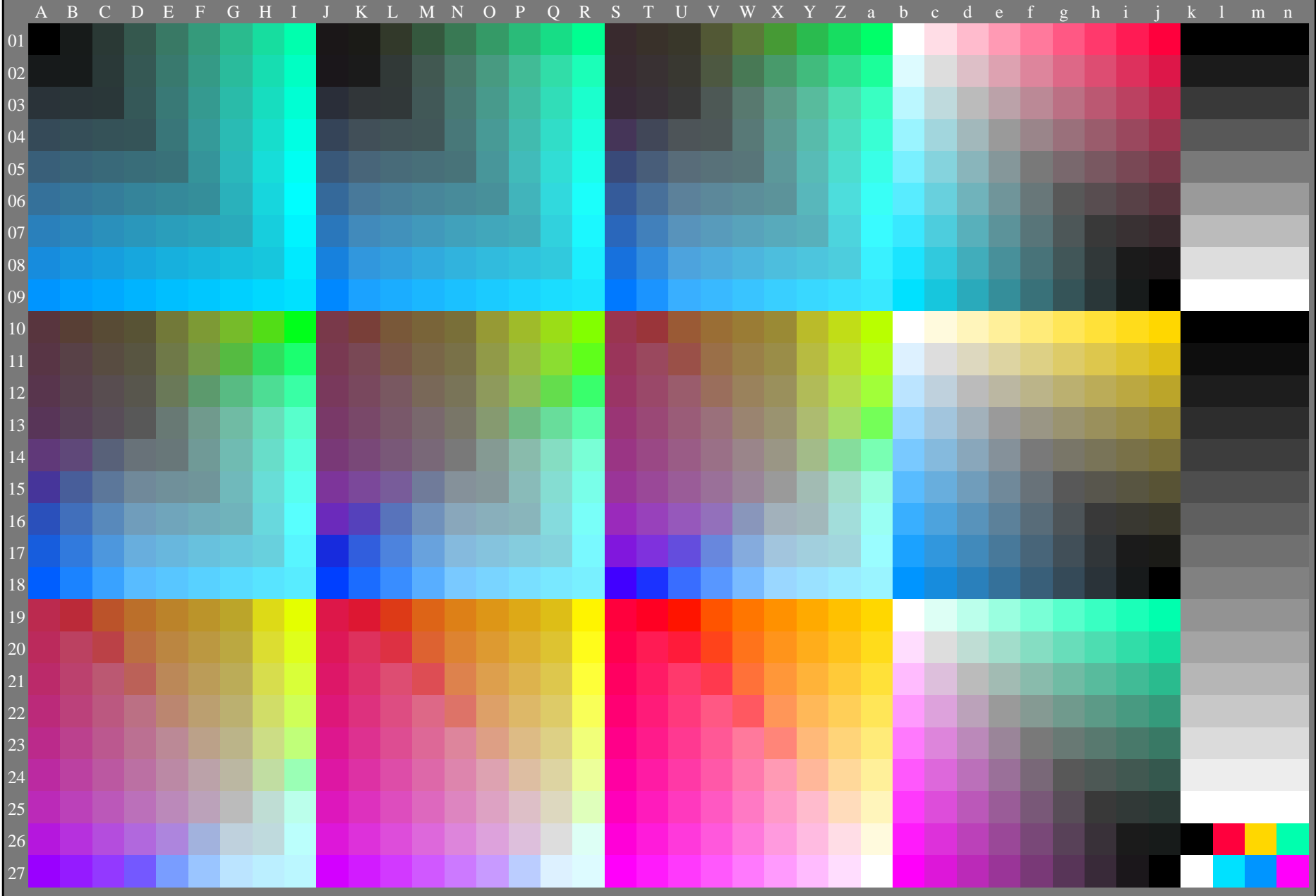


http://farbe.li.tu-berlin.de/AI46/AI46F0NX.PDF /.PS; linearizzazione 3D, pagine 4/24
F: linearizzazione 3D AI46/AI46LF0NX.PDF /.PS nel file (F)

vedi file simili: <http://farbe.li.tu-berlin.de/AI46/AI46.HTM>
Informazioni tecniche: [http://farbe.li.tu-berlin.de/o http://farbe.li.tu-berlin.de/AE.HTM](http://farbe.li.tu-berlin.de/o_http://farbe.li.tu-berlin.de/AE.HTM)

iscrizione TUB: 20190301-AI46/AI46L0FA.TXT /.PS
Applicazione per la misura dell'output di display et output di stampa
TUB materiale: code=rh4ta



AI460-70
Grafico AI46 conformemente a grafico 1 a DIN 33872-6
1080 colori standard; grafico conformemente a DIN 33872-6
Input: *rgb/cmy0/000n/w set...*
Output: *->rgb_{de} setrgbcolor*
4-110000-L0 cmyn6*