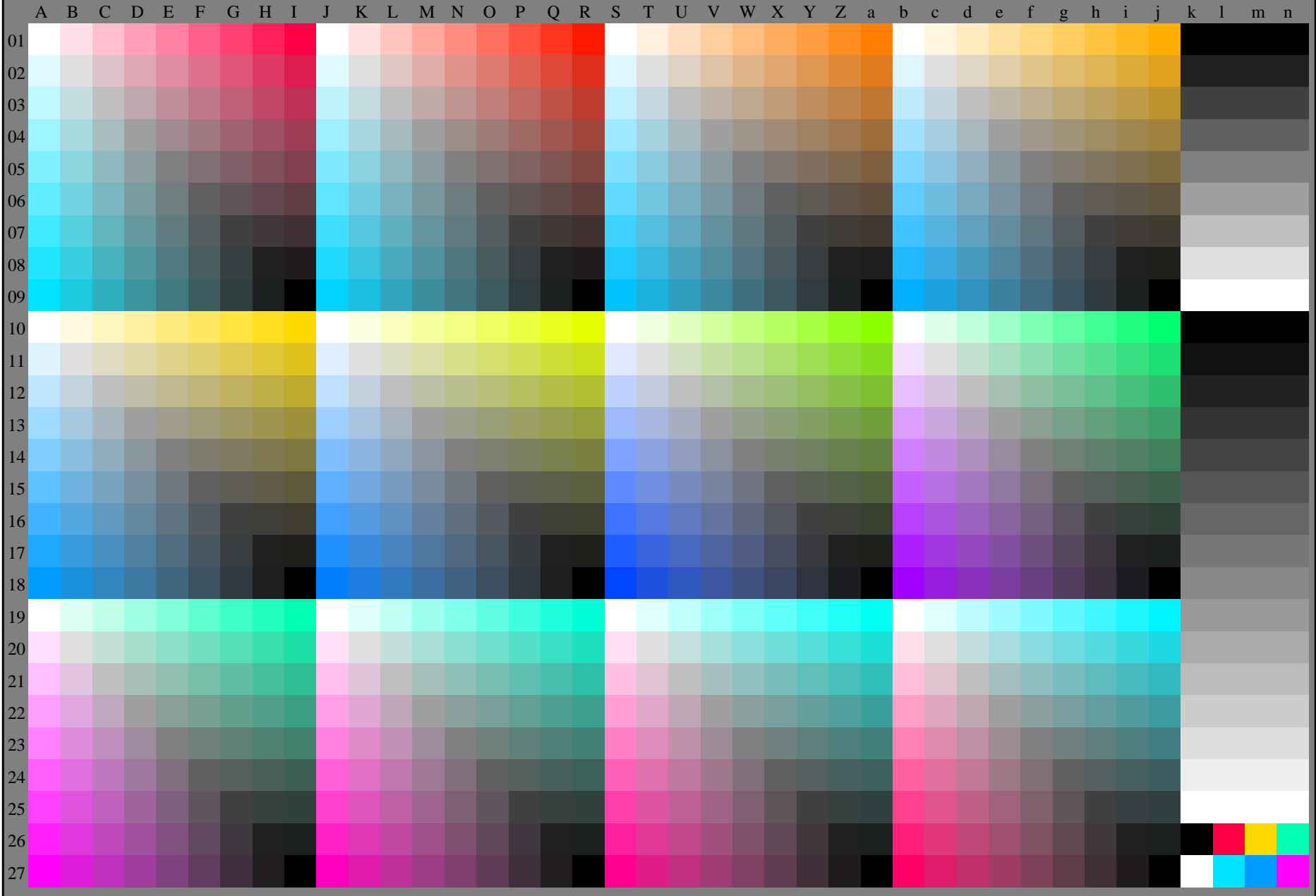


vedi file simili: <http://farbe.li.tu-berlin.de/AI56/AI56.HTM>  
Informazioni tecniche: <http://farbe.li.tu-berlin.de/o/http://farbe.li.tu-berlin.de/AE.HTM>

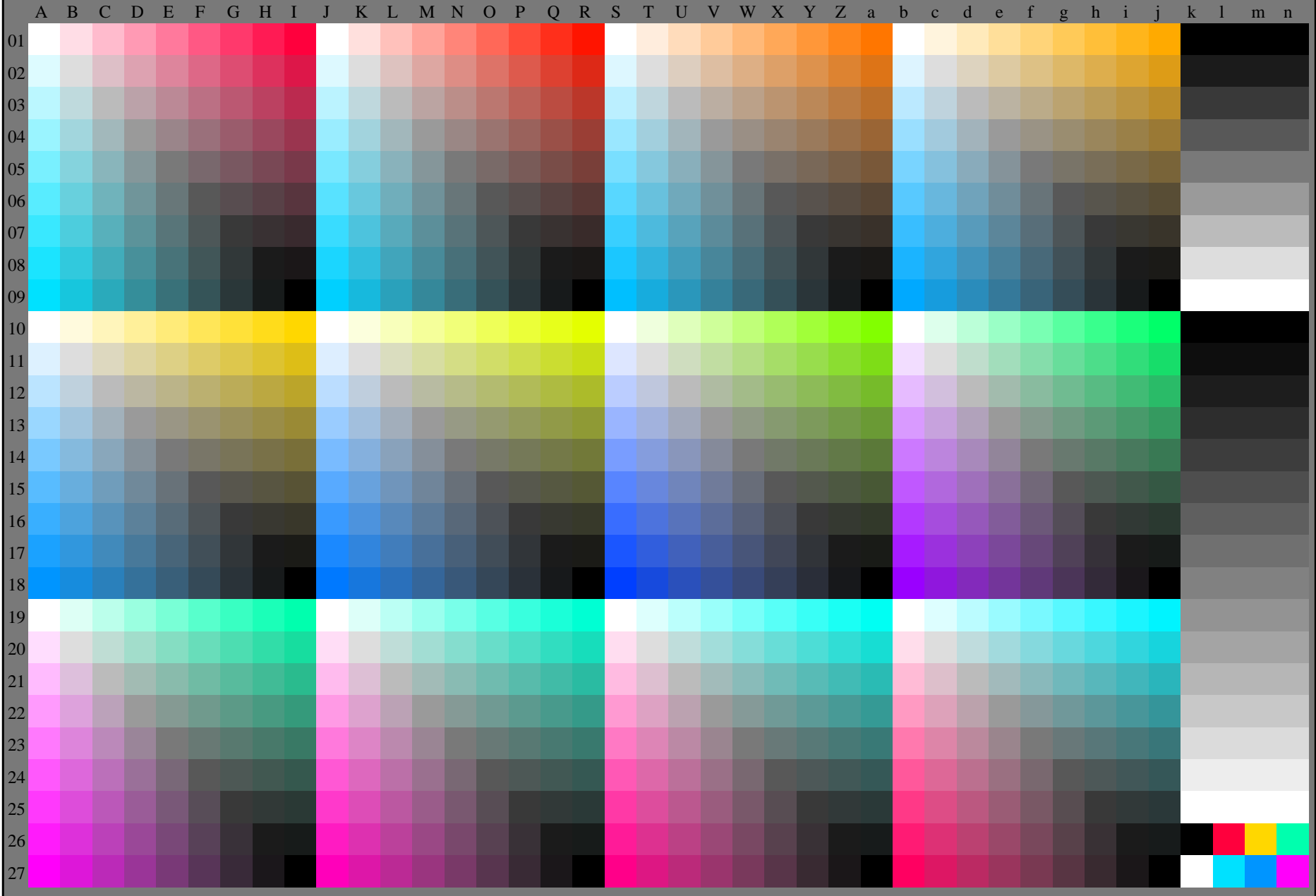
iscrizione TUB: 20190301-AI56/AI56L0FA.TXT /.PS  
Applicazione per la misura dell'output di display et output di stampa  
TUB materiale: code=rhata4ta



AI560-70 Grafico de prova AI56 con 1080 colori; scale di colori di 9 o 16 passi; i dati nella colonna (A-n): **rgb + cmy0 (A-j + k26-n27), 000n (k), w (l), nnn0 (m), www (n)**  
4-110000-L0 cmy6\*  
Grafico AI56 conformemente a grafico 1 a DIN 33872-6  
9x9 scales; 12 tintes; 16 equidistante  $L^*$  grigio passi  
Input: *rgb/cmy0/000n/w set...*  
Output: *->rgb<sub>de</sub> setrgbcolor*

vedi file simili: <http://farbe.li.tu-berlin.de/AI56/AI56.HTM>  
Informazioni tecniche: <http://farbe.li.tu-berlin.de/o/http://farbe.li.tu-berlin.de/AE.HTM>

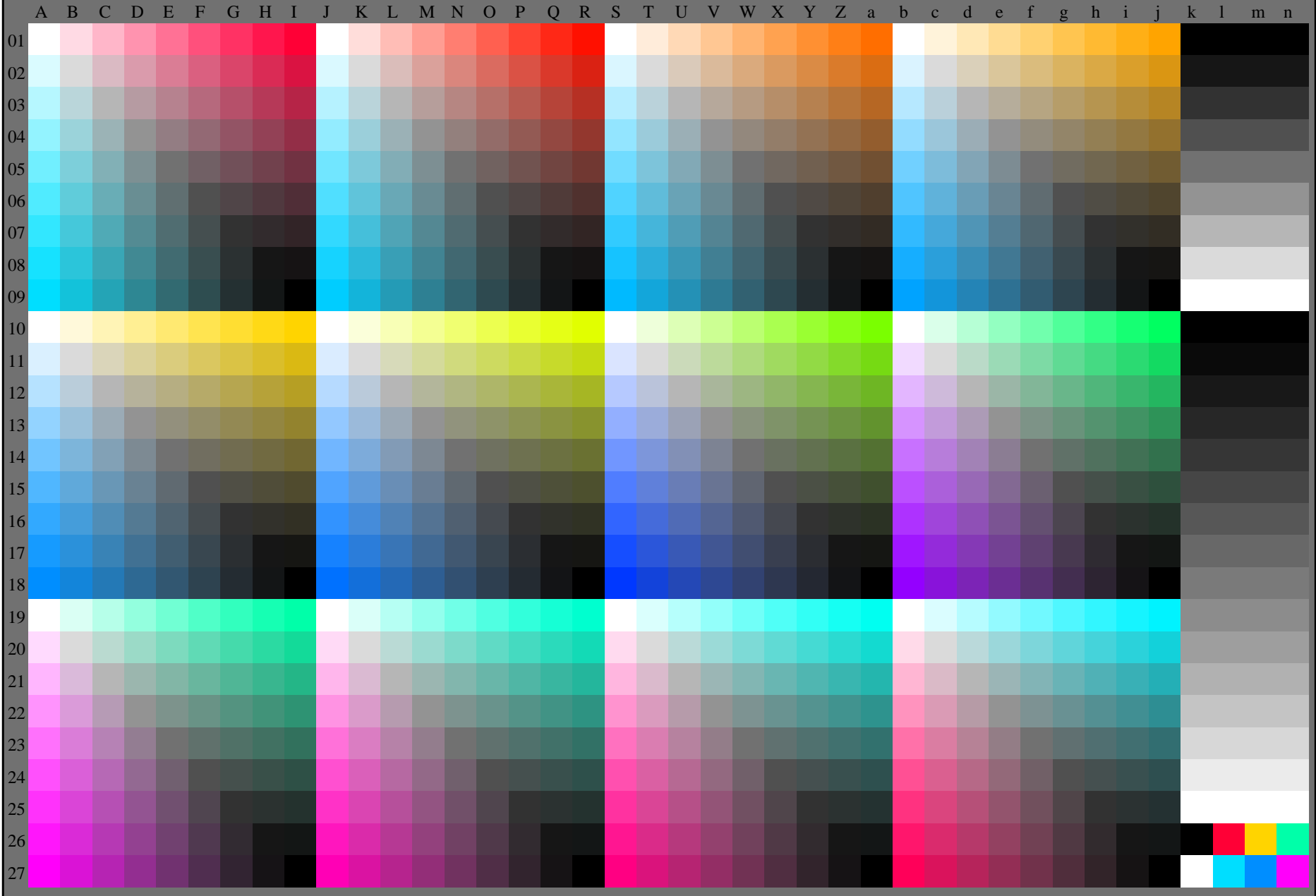
iscrizione TUB: 20190301-AI56/AI56L0FA.TXT /.PS  
Applicazione per la misura dell'output di display et output di stampa  
TUB materiale: code=rhata



AI560-70 Grafico de prova AI56 con 1080 colori; scale di colori di 9 o 16 passi; i dati nella colonna (A-n): **rgb + cmy0 (A-j + k26-n27), 000n (k), w (l), nnn0 (m), www (n)**  
4-110000-L0 cmy6\*  
Grafico AI56 conformemente a grafico 1 a DIN 33872-6  
9x9 scales; 12 tintes; 16 equidistante L\* grigio passi  
Input: *rgb/cmy0/000n/w set...*  
Output: *->rgb<sub>de</sub> setrgbcolor*

vedi file simili: <http://farbe.li.tu-berlin.de/AI56/AI56.HTM>  
Informazioni tecniche: <http://farbe.li.tu-berlin.de/o/http://farbe.li.tu-berlin.de/AE.HTM>

iscrizione TUB: 20190301-AI56/AI56L0FA.TXT /.PS  
Applicazione per la misura dell'output di display et output di stampa  
TUB materiale: code=rhata4ta



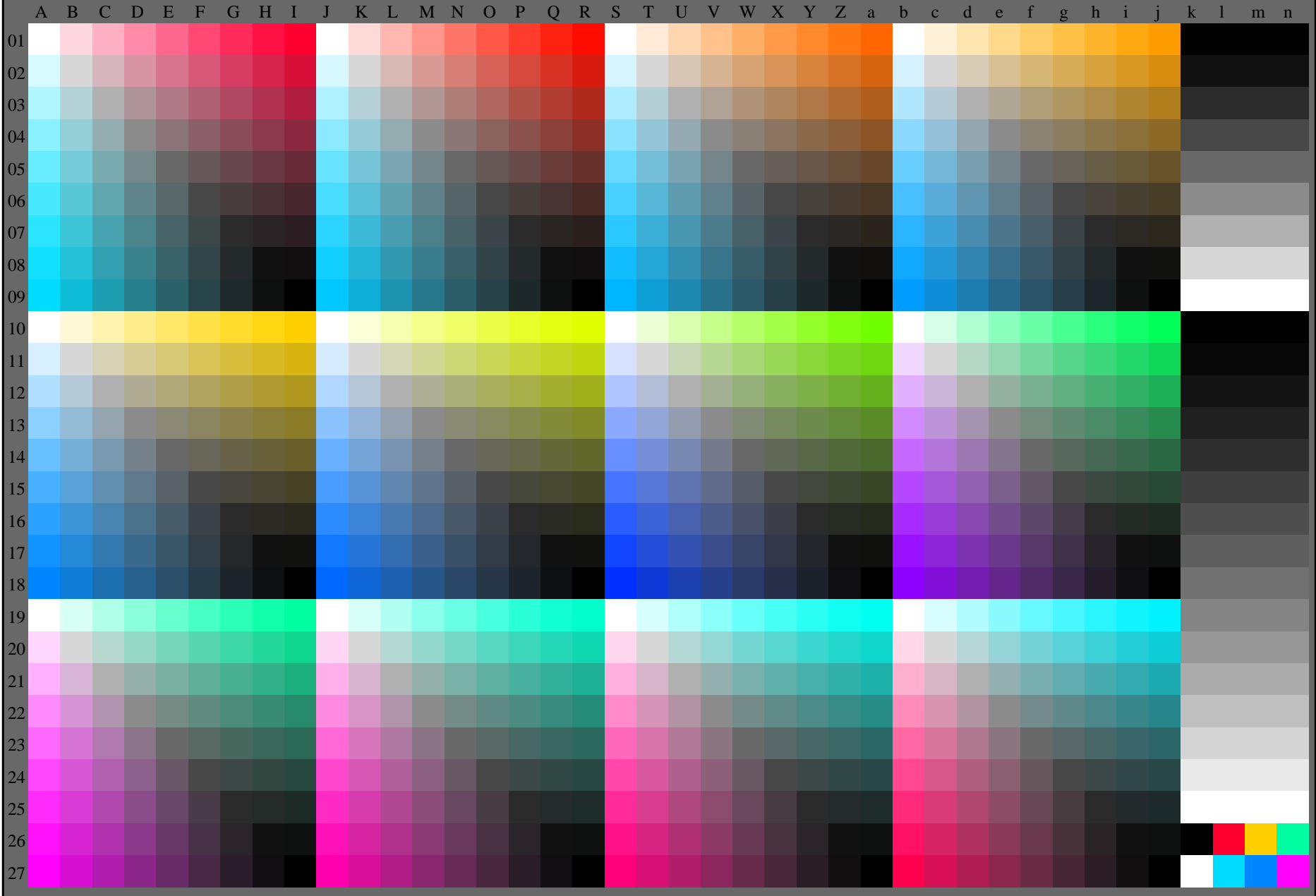
AI560-70 Grafico de prova AI56 con 1080 colori; scale di colori di 9 o 16 passi; i dati nella colonna (A-n):  $rgb + cmy0$  (A-j + k26-n27), 000n (k), w (l), nnn0 (m), www (n) 4-110000-L0 cmy6\*

Grafico AI56 conformemente a grafico 1 a DIN 33872-6  
9x9 scales; 12 tintes; 16 equidistante  $L^*$  grigio passi

Input:  $rgb/cmy0/000n/w$  set...  
Output:  $->rgb_{de}$  setrgbcolor

vedi file simili: <http://farbe.li.tu-berlin.de/AI56/AI56.HTM>  
Informazioni tecniche: [http://farbe.li.tu-berlin.de/o http://farbe.li.tu-berlin.de/AE.HTM](http://farbe.li.tu-berlin.de/o_http://farbe.li.tu-berlin.de/AE.HTM)

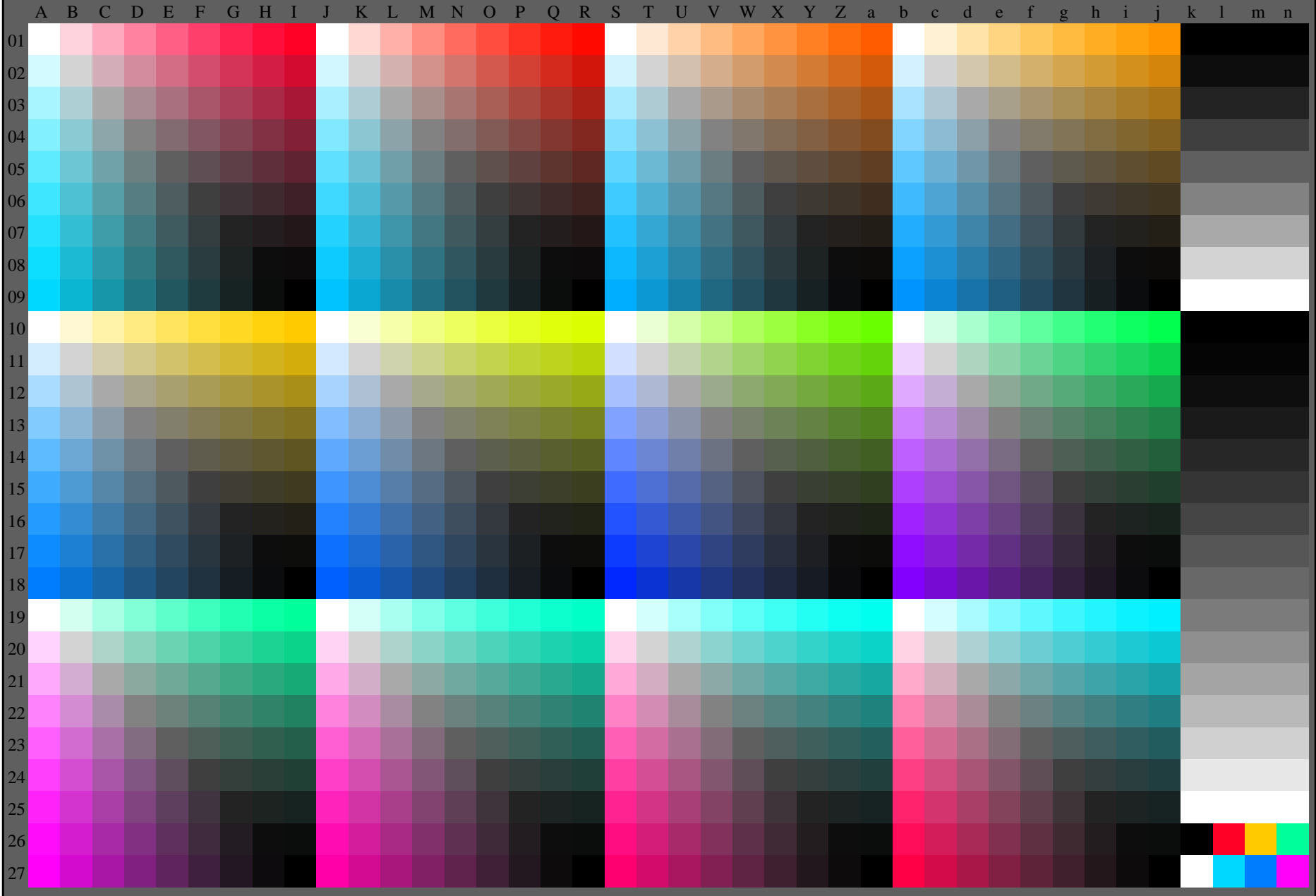
iscrizione TUB: 20190301-AI56/AI56L0FA.TXT /.PS  
Applicazione per la misura dell'output di display et output di stampa  
TUB materiale: code=rhata



AI560-70 Grafico de prova AI56 con 1080 colori; scale di colori di 9 o 16 passi; i dati nella colonna (A-n):  $rgb + cmy0$  (A-j + k26-n27), 000n (k), w (l), nnn0 (m), www (n)  
Grafico AI56 conformemente a grafico 1 a DIN 33872-6  
9x9 scales; 12 tintes; 16 equidistante  $L^*$  grigio passi  
Input:  $rgb/cmy0/000n/w$  set...  
Output:  $->rgb_{de}$  setrgbcolor  
4-110000-L0  $cmy_n6^*$

vedi file simili: <http://farbe.li.tu-berlin.de/AI56/AI56.HTM>  
Informazioni tecniche: <http://farbe.li.tu-berlin.de/o/http://farbe.li.tu-berlin.de/AE.HTM>

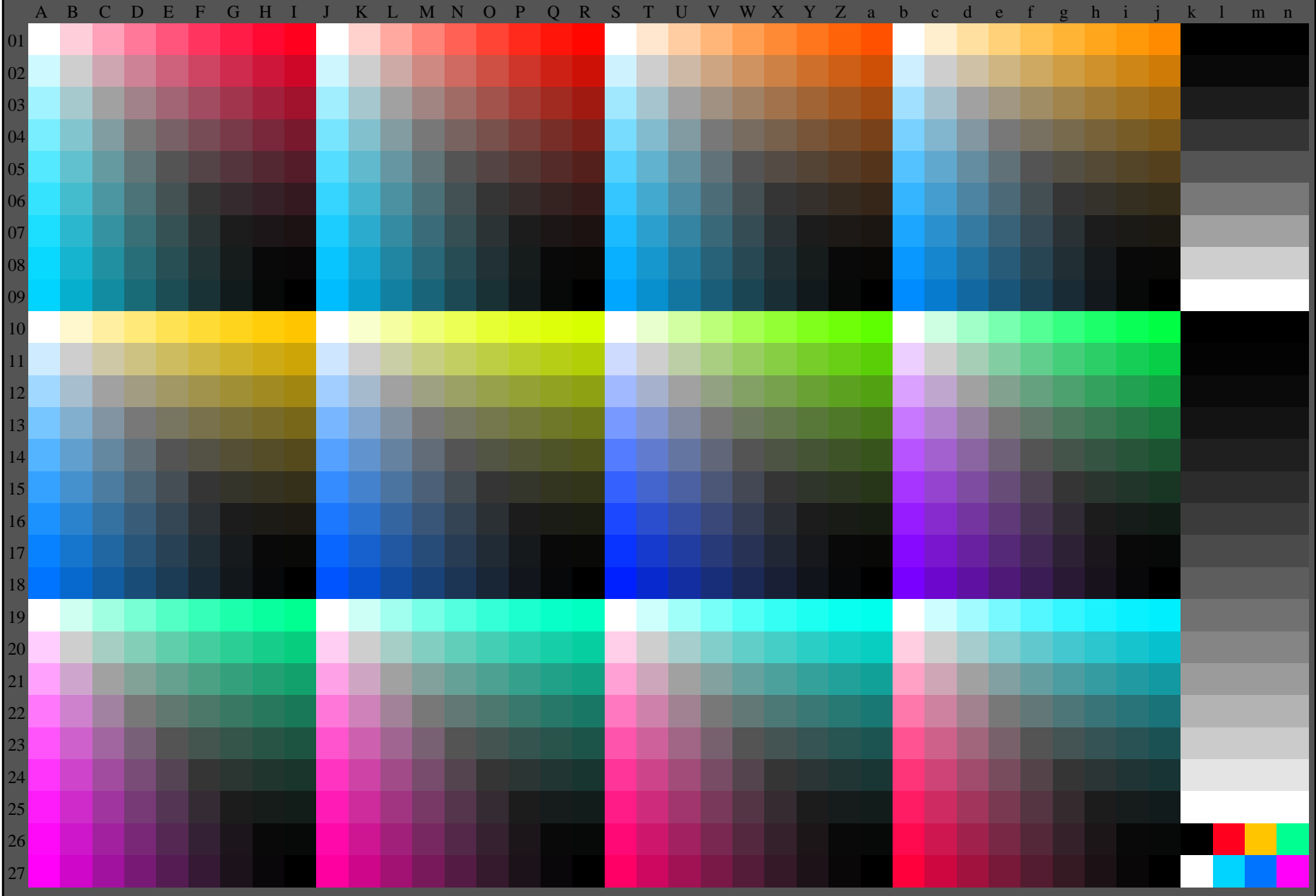
iscrizione TUB: 20190301-AI56/AI56L0FA.TXT /.PS  
Applicazione per la misura dell'output di display et output di stampa  
TUB materiale: code=rhata4ta



AI560-70 Grafico de prova AI56 con 1080 colori; scale di colori di 9 o 16 passi; i dati nella colonna (A-n):  $rgb + cmy0$  (A-j + k26-n27), 000n (k), w (l), nnn0 (m), www (n)  
Grafico AI56 conformemente a grafico 1 a DIN 33872-6  
9x9 scales; 12 tintes; 16 equidistante  $L^*$  grigio passi  
Input:  $rgb/cmy0/000n/w$  set...  
Output:  $->rgb_{de}$  setrgbcolor  
4-110000-L0  $cmy_n6^*$

vedi file simili: <http://farbe.li.tu-berlin.de/AI56/AI56.HTM>  
Informazioni tecniche: [http://farbe.li.tu-berlin.de/o http://farbe.li.tu-berlin.de/AE.HTM](http://farbe.li.tu-berlin.de/o_http://farbe.li.tu-berlin.de/AE.HTM)

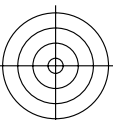
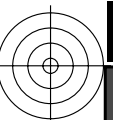
iscrizione TUB: 20190301-AI56/AI56L0FA.TXT /.PS  
Applicazione per la misura dell'output di display et output di stampa  
TUB materiale: code=rhata4ta



AI560-70 Grafico de prova AI56 con 1080 colori; scale di colori di 9 o 16 passi; i dati nella colonna (A-n):  $rgb + cmy0 (A-j + k26-n27), 000n (k), w (l), nnn0 (m), www (n)$  4-110000-L0  $cmy_n6^*$

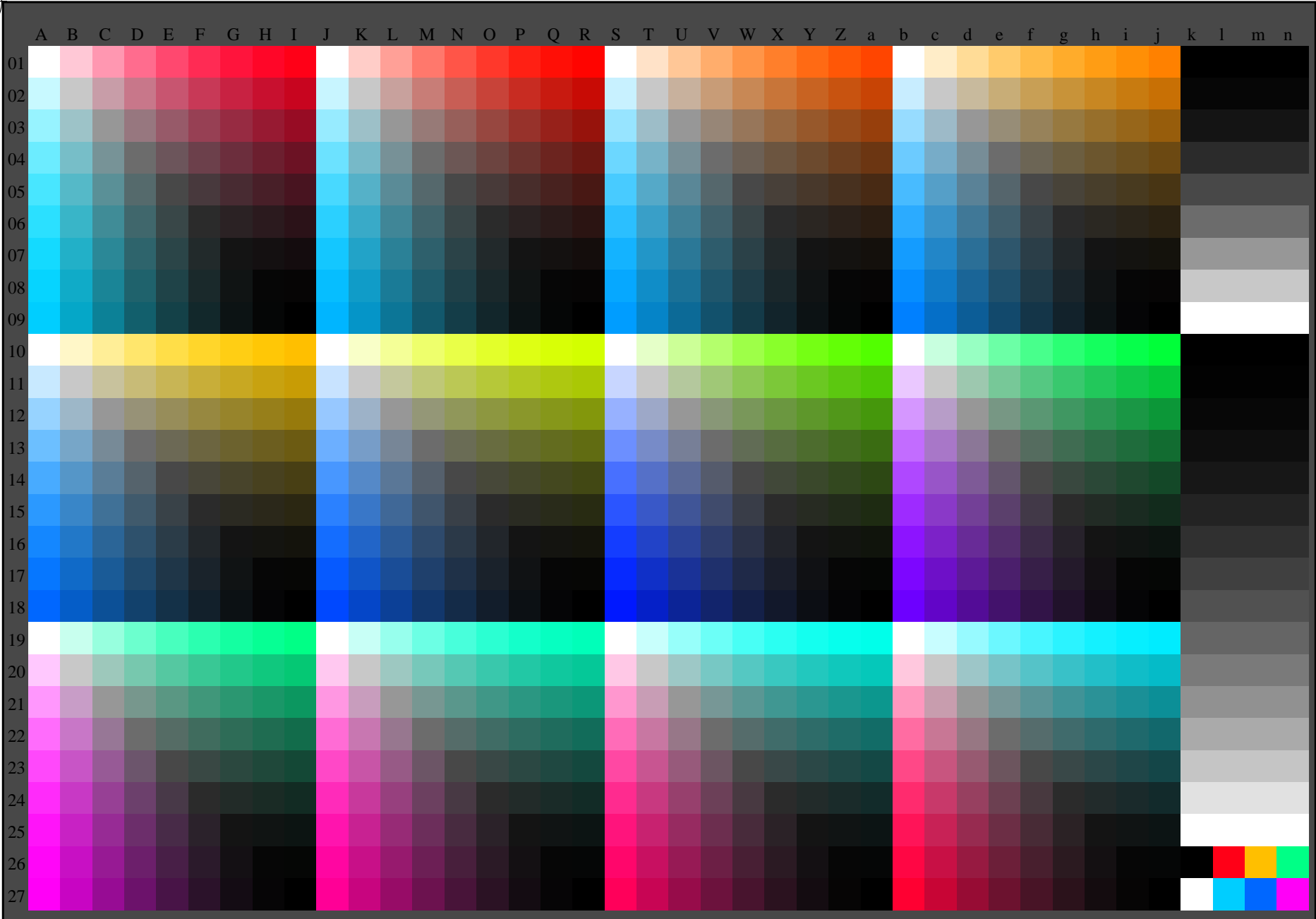
Grafico AI56 conformemente a grafico 1 a DIN 33872-6  
9x9 scales; 12 tintes; 16 equidistante  $L^*$  grigio passi

Input:  $rgb/cmy0/000n/w set...$   
Output:  $->rgb_{de} setrgbcolor$



vedi file simili: <http://farbe.li.tu-berlin.de/AI56/AI56L0FA.TXT /.PS>  
Informazioni tecniche: <http://farbe.li.tu-berlin.de/AE.HTM>

iscrizione TUB: 20190301-AI56/AI56L0FA.TXT /.PS  
Applicazione per la misura dell'output di display et output di stampa  
TUB materiale: code=rhata4ta

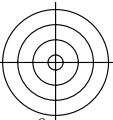


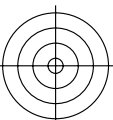
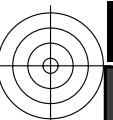
AI560-70 Grafico de prova AI56 con 1080 colori; scale di colori di 9 o 16 passi; i dati nella colonna (A-n):  $rgb + cmy0 (A-j + k26-n27), 000n (k), w (l), nnn0 (m), www (n)$  4-110000-L0 cmy<sub>n</sub>6\*



Grafico AI56 conformemente a grafico 1 a DIN 33872-6  
9x9 scales; 12 tintes; 16 equidistante  $L^*$  grigio passi

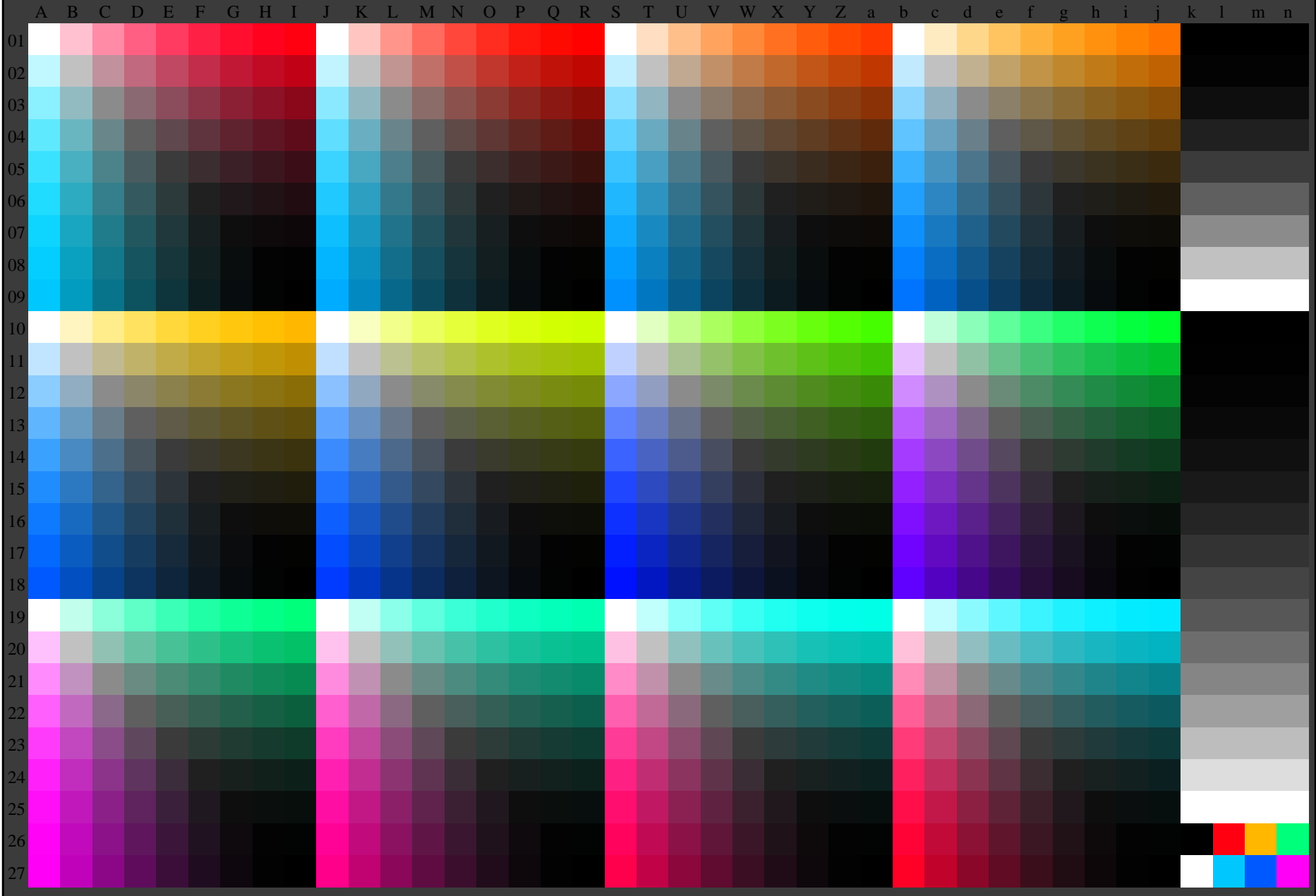
Input:  $rgb/cmy0/000n/w set...$   
Output:  $->rgb_{de} setrgbcolor$





vedi file simili: <http://farbe.li.tu-berlin.de/AI56/AI56.HTM>  
Informazioni tecniche: <http://farbe.li.tu-berlin.de/o/http://farbe.li.tu-berlin.de/AE.HTM>

iscrizione TUB: 20190301-AI56/AI56L0FA.TXT /.PS  
Applicazione per la misura dell'output di display et output di stampa  
TUB materiale: code=rhata4ta



AI560-70 Grafico de prova AI56 con 1080 colori; scale di colori di 9 o 16 passi; i dati nella colonna (A-n):  $rgb + cmy0 (A-j + k26-n27), 000n (k), w (l), nnn0 (m), www (n)$

4-110000-L0 cmy6\*



Grafico AI56 conformemente a grafico 1 a DIN 33872-6  
9x9 scales; 12 tintes; 16 equidistante  $L^*$  grigio passi

Input:  $rgb/cmy0/000n/w set...$   
Output:  $->rgb_{de} setrgbcolor$

