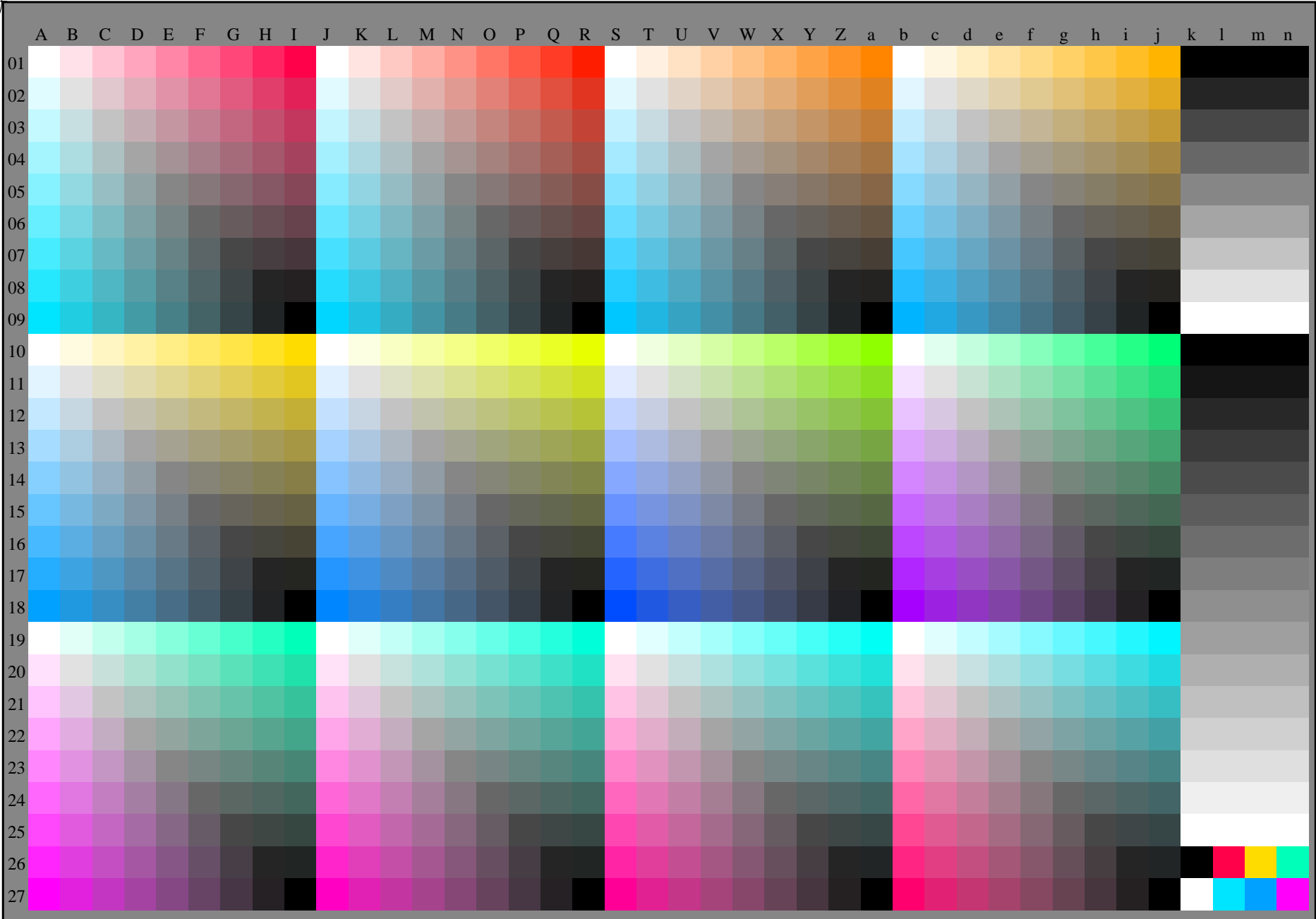


vedi file simili: <http://farbe.li.tu-berlin.de/AI56/AI56L0FA.TXT /.PS>
Informazioni tecniche: <http://farbe.li.tu-berlin.de/o http://farbe.li.tu-berlin.de/AE.HTM>

iscrizione TUB: 20190301-AI56/AI56L0FA.TXT /.PS
Applicazione per la misura dell'output di display et output di stampa

TUB materiale: code=rhata



AI560-70 Grafico de prova AI56 con 1080 colori; scale di colori di 9 o 16 passi; i dati nella colonna (A-n): $rgb + cmy0$ (A-j + k26-n27), 000n (k), w (l), nnn0 (m), www (n) 4-110000-L0 cmy6*

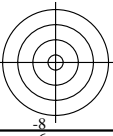
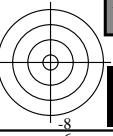


Grafico AI56 conformemente a grafico 1 a DIN 33872-6
9x9 scales; 12 tintes; 16 equidistante L^* grigio passi

Input: $rgb/cmy0/000n/w$ set...
Output: $->rgb_{de}$ setrgbcolor

