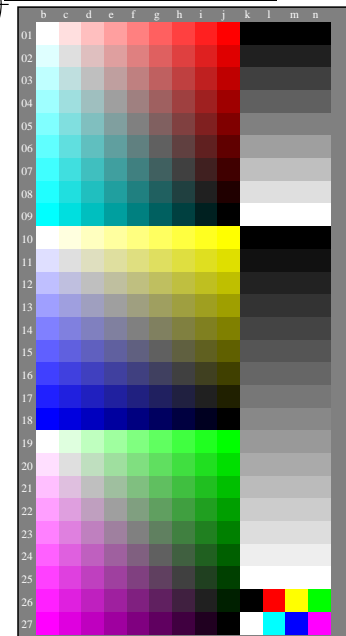


vedi file simili: http://farbe.li.tu-berlin.de/AI56/AI56.HTM  
informazioni tecniche: http://farbe.li.tu-berlin.de/ o http://farbe.li.tu-berlin.de/AE.HTM

iscrizione TUB: 20190301-AI56/AI56L0NA.TXT /.PS  
Applicazione per la misura dell'output di display et output di stampa  
TUB materiale: code=rh4t4



**Discriminability dei colori cromatici**

Commento: Questo test utilizza i colori cromatici di 9 passaggi

**Piano di tinta Rosso - Blu ciano** (ridhe da 01 a 09, colonne de b a j)

**Discriminability di 81 colori cromatici**

Sono tutti i 81 colori diversi? **Si/No**  
Solo nel caso del "No": Quanti sono diversi? Del 81 vi sono diverse .....

**Piano di tinta Giallo - Blu** (ridhe da 10 a 18, colonne de b a j)

**Discriminability di 81 colori cromatici**

Sono tutti i 81 colori diversi? **Si/No**  
Solo nel caso del "No": Quanti sono diversi? Del 81 vi sono diverse .....

**Piano di tinta Verde - Rosso magenta** (ridhe da 19 a 27, colonne de b a j)

**Discriminability di 81 colori cromatici**

Sono tutti i 81 colori diversi? **Si/No**  
Solo nel caso del "No": Quanti sono diversi? Del 81 vi sono diverse .....

**Risultato:** Del 243 (=3x81) colori vi sono diverse .....

Artefatti, si prega spesify se visibile:

Commento circa la creazione et il contenuto dei file PDF:

A volte "lisciatura di colori" è l'impostazione predefinita.  
In questo caso i 9 passaggi non sono visibili e possono essere conteggiate come un passo.  
A volte "ottimizzare l'output in formato PDF per il web" è l'impostazione predefinita.  
Par esempio questa impostazione può ridurre la 1080 colori su una pagina a 256 colori.

AI560-71 Parte del grafico di prova AI56 con 1080 colori; scale di colori di 9 o 16 passi; i dati nella colonna (b-n): **rgb** 4-003110-L0 cmy6n



**Accordo con i colori elementari**

Commento: Questo test utilizza i colori cromatici di 9 passaggi  
Rosso  $R_e$  e Verde  $G_e$  sono definiti dai criteri visivi: *né giallastro né bluastrro*.  
Giallo  $Y_e$  e Blu  $B_e$  sono definiti dai criteri visivi: *né rossastro né verdastro*.

**Piano di tinta Rosso - Blu ciano** (ridhe da 01 a 09, colonne de b a j)

**Accordo con i colori elementari**

È il colore nelle posizione (j,01) il colore elementari Rosso  $R_e$ ? **Si/No**  
Solo nel caso del "No": Il colore nella posizione appare: giallastro/bluastrro

**Piano di tinta Giallo - Blu  $B_e$**  (ridhe da 10 a 18, colonne de b a j)

**Accordo con i colori elementari**

È il colore nelle posizione (j,10) il colore elementari Giallo  $Y_e$ ? **Si/No**  
Solo nel caso del "No": Il colore nella posizione appare: rossastro/verdastro

È il colore nelle posizione (b,18) il colore elementari Blu  $B_e$ ? **Si/No**

Solo nel caso del "No": Il colore nella posizione appare: rossastro/verdastro

**Piano di tinta Verde - Rosso magenta** (ridhe da 19 a 27, colonne de b a j)

**Accordo con i colori elementari**

È il colore nelle posizione (j,19) il colore elementari Verde  $G_e$ ? **Si/No**  
Solo nel caso del "No": Il colore nella posizione appare: giallastro/bluastrro

**Risultato:** Dei 4 colori elementari (e. g. 3) sono ..... accettabile come colori elementari.

**Discriminability del 9 e 16 colori acromatici**

**Discriminability del 9 colori acromatici** (ridhe da 01 a 09, colonne de k a n)

Sono le 9 fasi separabile? **Si/No**  
Se No: quanti sono discriminabile? del dato 9 grigi ..... sono distinguibili.

**Discriminability del 16 colori acromatici** (ridhe da 10 a 27, colonne de k a n)

Sono le 16 fasi separabile? **Si/No**  
Se No: quanti sono discriminabile? del dato 16 grigi ..... sono distinguibili.

Artefatti, si prega spesify se visibile:

Commento circa la creazione et il contenuto dei file PDF:

A volte "lisciatura di colori" è l'impostazione predefinita.  
In questo caso i 9 passaggi non sono visibili e possono essere conteggiate come un passo.  
A volte "ottimizzare l'output in formato PDF per il web" è l'impostazione predefinita.  
Par esempio questa impostazione può ridurre la 1080 colori su una pagina a 256 colori.

AI560-71 Parte del grafico di prova AI56 con 1080 colori; scale di colori di 9 o 16 passi; i dati nella colonna (b-n): **rgb** 4-003110-L0 cmy6n

**Documentazione del formato file, hardware e software per il test:**

**File PDF:**

http://farbe.li.tu-berlin.de/AI56/AI56F0PX\_CY8\_1.PDF **sottolineare: Si/No**

**File PS:**

http://farbe.li.tu-berlin.de/AI56/AI56F0PX\_CY8\_1.PS **sottolineare: Si/No**

**Utilizzate il sistema operativo del computer:**

undo di Windows/Mac/Unix/altri e versioni:.....

**Questa valutazione è per l'uscita: evidenziare: monitor/proiettore dati/stampante**

Modello di periferica, il driver e la versione in uso:.....

**uscita con file PDF/PS: sottolineare: file PDF/PS**

**Per l'uscita con PDF file AI56F0PX\_CY8\_1.PDF**

entrambi i file PDF trasferimento "download, copy" al dispositivo PDF.....

o con il sistema di computer interpretazione "Display-PDF":.....

o con il software. e. g. Adobe-Reader/-Acrobat e versione:.....

o con il software e. g. Ghostscript e versione:.....

**Per l'uscita con PS file AI56F0PX\_CY8\_1.PS**

entrambi i file PS trasferimento "download, copy" al dispositivo PS.....

o con il sistema di computer interpretazione "Display-PS":.....

o con il software e. g. Ghostscript e versione:.....

o con il software e. g. Mac-Yap e versione:.....

Osservazioni particolari: e. g. uscita del paesaggio (L)

la parte 3,

AI560-7dd: 00301

Form A: Grafico AI56 conformemente a grafico 1 a DIN 33872-6  
9x9 scales; 12 tintes; 16 equidistante  $L^*$  grigio passi

**Documentazione del colore-vision proprietà di valutatori per la valutazione visiva**

Il valutatore ha la normale visione dei colori secondo una prova:

sia secondo DIN 6160:1996 con Anomaloskop di Nagel  
o con la prova grafica utilizzando punti di colore secondo Ishihara  
o testati con, si prega di specificare: .....

**sottolineare: Si/No**  
**sottolineare: Si/sconosciuto**  
**sottolineare: Si/sconosciuto**  
**sottolineare: Si/sconosciuto**

**Para la valutazione visiva dell'output di monitor (monitor, proiettore dati)**

Ufficio illuminazione sul posto di lavoro è la luce diurna (offuscato/nord cielo)

**File PDF:** http://farbe.li.tu-berlin.de/AI56/AI56F0PX\_CY8\_3.PDF **sottolineare: Si/No**

**File PS:** http://farbe.li.tu-berlin.de/AI56/AI56F0PX\_CY8\_3.PS **sottolineare: Si/No**

**Fig. A7dd gamma del contrasto:** (>F:0) (F:0) (E:0) (D:0) (C:0) (A:0) (9:0) (7:0) (5:0) (3:0) (<3:0)

confronta standard output di stampa in base a ISO/IEC 15775 con la gamma F:0 **sottolineare: Si/No**

Nota: in uffici di luce del giorno la gamme del contrasto è spesso:

sul display tra: >F:0 e E:0 (monitor), D:0 e 3:0 (proiettore dati)

**Solo per la facoltativa specifica colorimetrica con uscita del PDF/PS file**

**File PDF:** http://farbe.li.tu-berlin.de/AI56/AI56F0PX\_CY8\_3.PDF **sottolineare: Si/No**

**Fig. A7dd** **sottolineare: Si/No**

**File PS:** http://farbe.li.tu-berlin.de/AI56/AI56F0PX\_CY8\_3.PS

**Fig. A7dd** **o sottolineare: Si/No**

**misurazione del colore e la specifica per:**

Standard CIE illuminante D65, 2 grado osservatore, CIE geometrica 45/0: **sottolineare: Si/No**

Si No, dare altri parametri: .....

**Specifica colorimetrico per 17 passaggi di colore:** http://farbe.li.tu-berlin.de/OE70/OE70L1NP.PDF

Scambio di dati CIELAB in file http://farbe.li.tu-berlin.de/AI82/AI82L0NP.TXT e trans-

ferimento di file PS AI82L0NP.PS (= .TXT) per il file PDF AI82L0NP.PDF **sottolineare: Si/No**

Si No, si prega di descrivere un altro metodo: .....

la parte 4,

AI561-7dd: 00301

Input: **rgb/cmy0/000n/w set...**  
Output: **->rgbdd setrgbcolor**