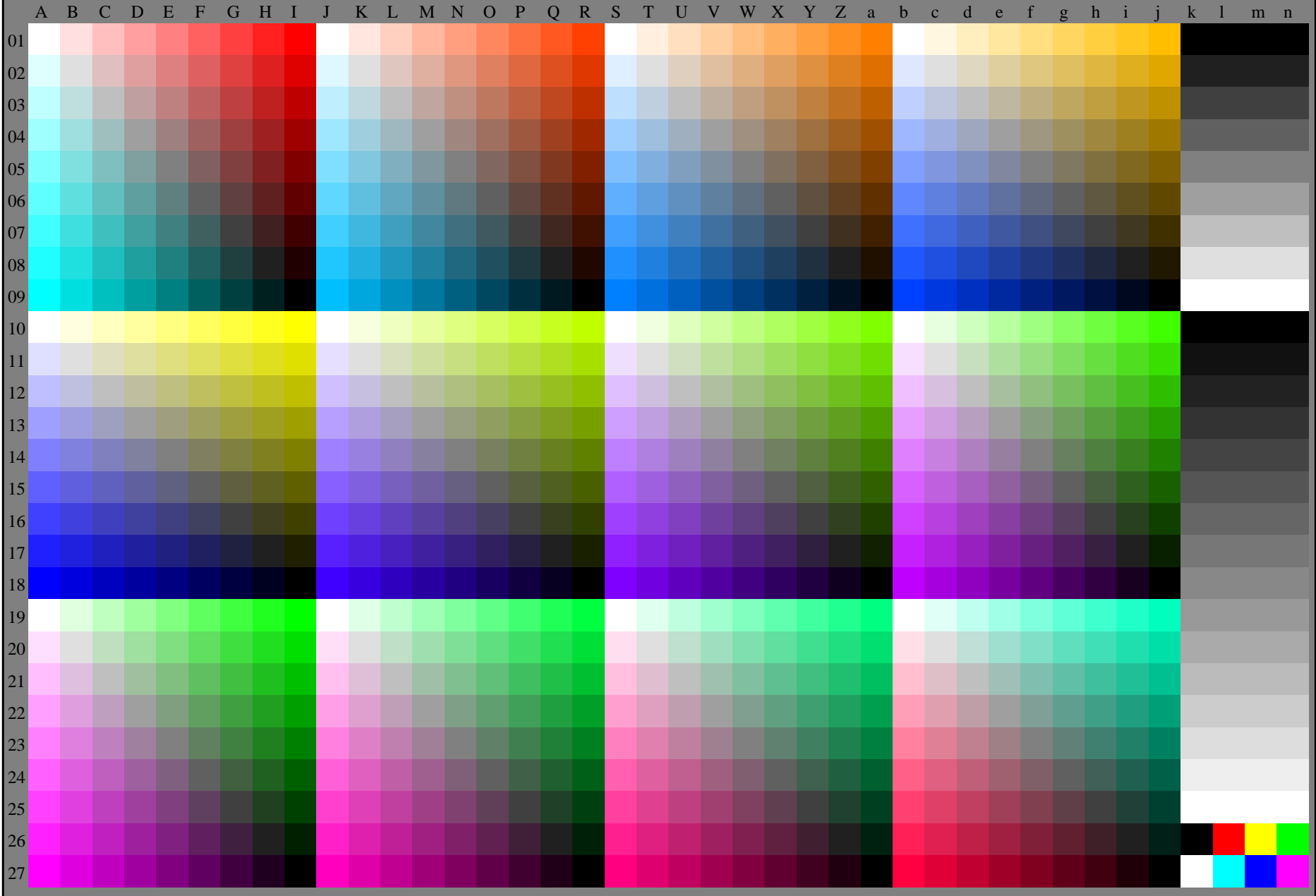


vedi file simili: <http://farbe.li.tu-berlin.de/AI59/AI59.HTM>
Informazioni tecniche: <http://farbe.li.tu-berlin.de/o/http://farbe.li.tu-berlin.de/AE.HTM>

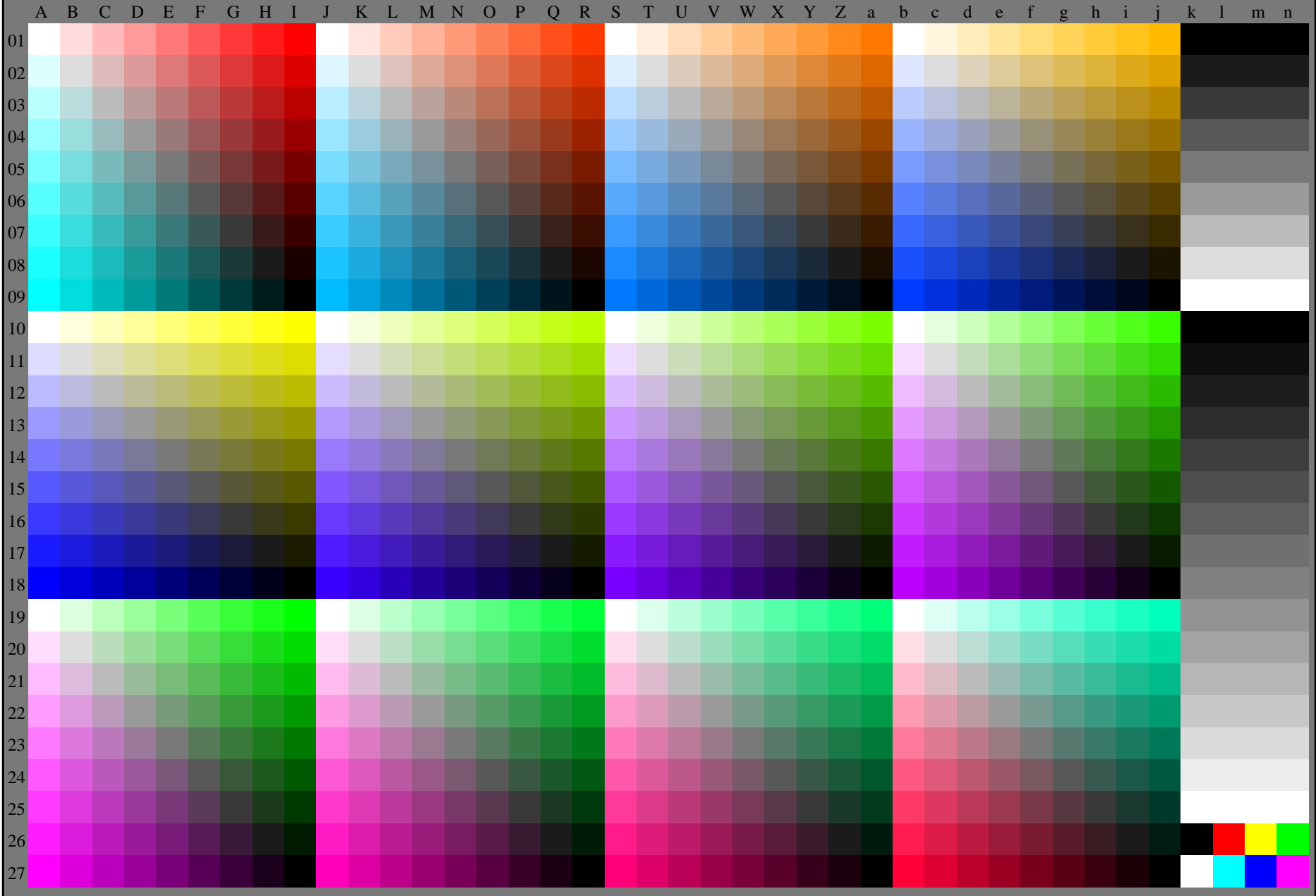
iscrizione TUB: 20190301-AI59/AI59L0FA.TXT /.PS
Applicazione per la misura dell'output di display et output di stampa
TUB materiale: code=rhata



AI590-70 Grafico de prova AI59 con 1080 colori; scale di colori di 9 o 16 passi; i dati nella colonna (A-n): $rgb + cmy0$ (A-j + k26-n27), 000n (k), w (l), nnn0 (m), www (n)
Grafico AI59 conformemente a grafico 1 a DIN 33872-6
9x9 scales; 12 tintes; 16 equidistante L^* grigio passi
Input: $rgb/cmy0/000n/w$ set...
Output: $->rgb_{dd}$ setrgbcolor
4-100000-L0 cmy_n6^*

vedi file simili: <http://farbe.li.tu-berlin.de/AI59/AI59.HTM>
Informazioni tecniche: [http://farbe.li.tu-berlin.de/o http://farbe.li.tu-berlin.de/AE.HTM](http://farbe.li.tu-berlin.de/o/http://farbe.li.tu-berlin.de/AE.HTM)

iscrizione TUB: 20190301-AI59/AI59L0FA.TXT /.PS
Applicazione per la misura dell'output di display et output di stampa
TUB materiale: code=rhata4ta



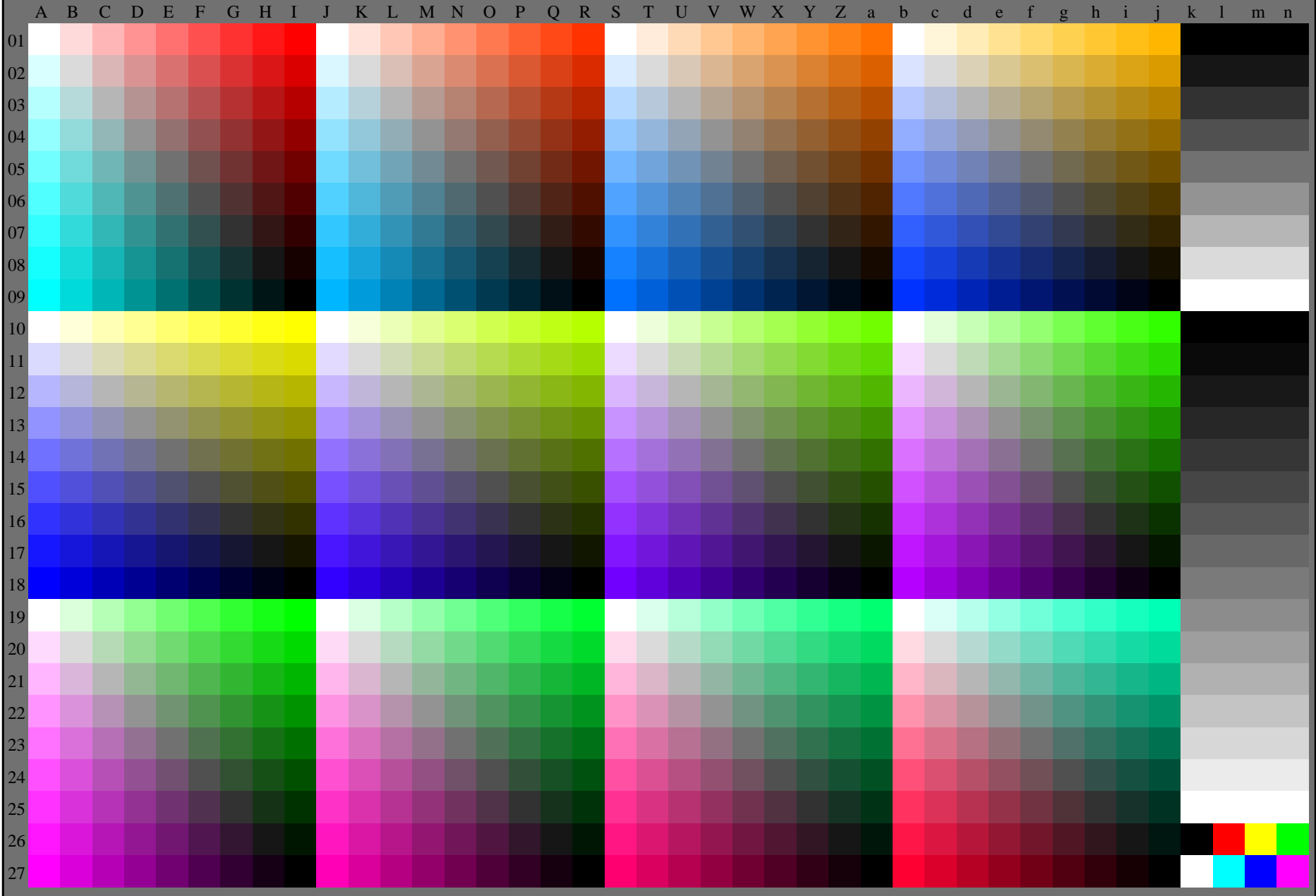
AI590-70 Grafico de prova AI59 con 1080 colori; scale di colori di 9 o 16 passi; i dati nella colonna (A-n): $rgb + cmy0$ (A-j + k26-n27), 000n (k), w (l), nnn0 (m), www (n) 4-100000-L0 cmy_n6*

Grafico AI59 conformemente a grafico 1 a DIN 33872-6
9x9 scales; 12 tintes; 16 equidistante L^* grigio passi

Input: $rgb/cmy0/000n/w$ set...
Output: $->rgb_{dd}$ set $rgbcolor$

vedi file simili: <http://farbe.li.tu-berlin.de/AI59/AI59.HTM>
Informazioni tecniche: [http://farbe.li.tu-berlin.de/o http://farbe.li.tu-berlin.de/AE.HTM](http://farbe.li.tu-berlin.de/o/http://farbe.li.tu-berlin.de/AE.HTM)

iscrizione TUB: 20190301-AI59/AI59L0FA.TXT /.PS
Applicazione per la misura dell'output di display et output di stampa
TUB materiale: code=rhata4ta



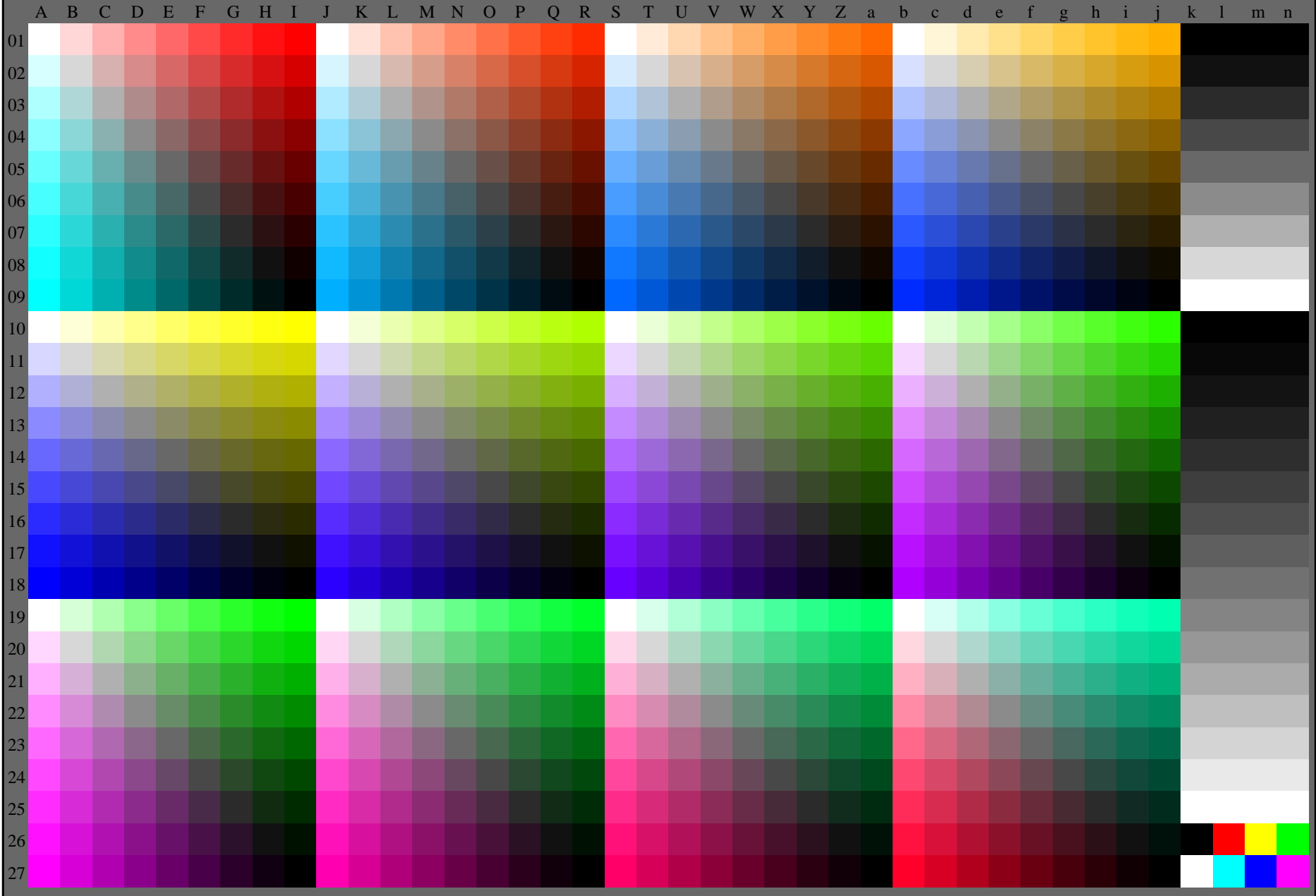
AI590-70 Grafico de prova AI59 con 1080 colori; scale di colori di 9 o 16 passi; i dati nella colonna (A-n): $rgb + cmy0$ (A-j + k26-n27), 000n (k), w (l), nnn0 (m), www (n) 4-100000-L0 cmy6*

Grafico AI59 conformemente a grafico 1 a DIN 33872-6
9x9 scales; 12 tintes; 16 equidistante L^* grigio passi

Input: $rgb/cmy0/000n/w$ set...
Output: $->rgb_{dd}$ setrgbcolor

vedi file simili: <http://farbe.li.tu-berlin.de/AI59/AI59.HTM>
Informazioni tecniche: <http://farbe.li.tu-berlin.de/o/http://farbe.li.tu-berlin.de/AE.HTM>

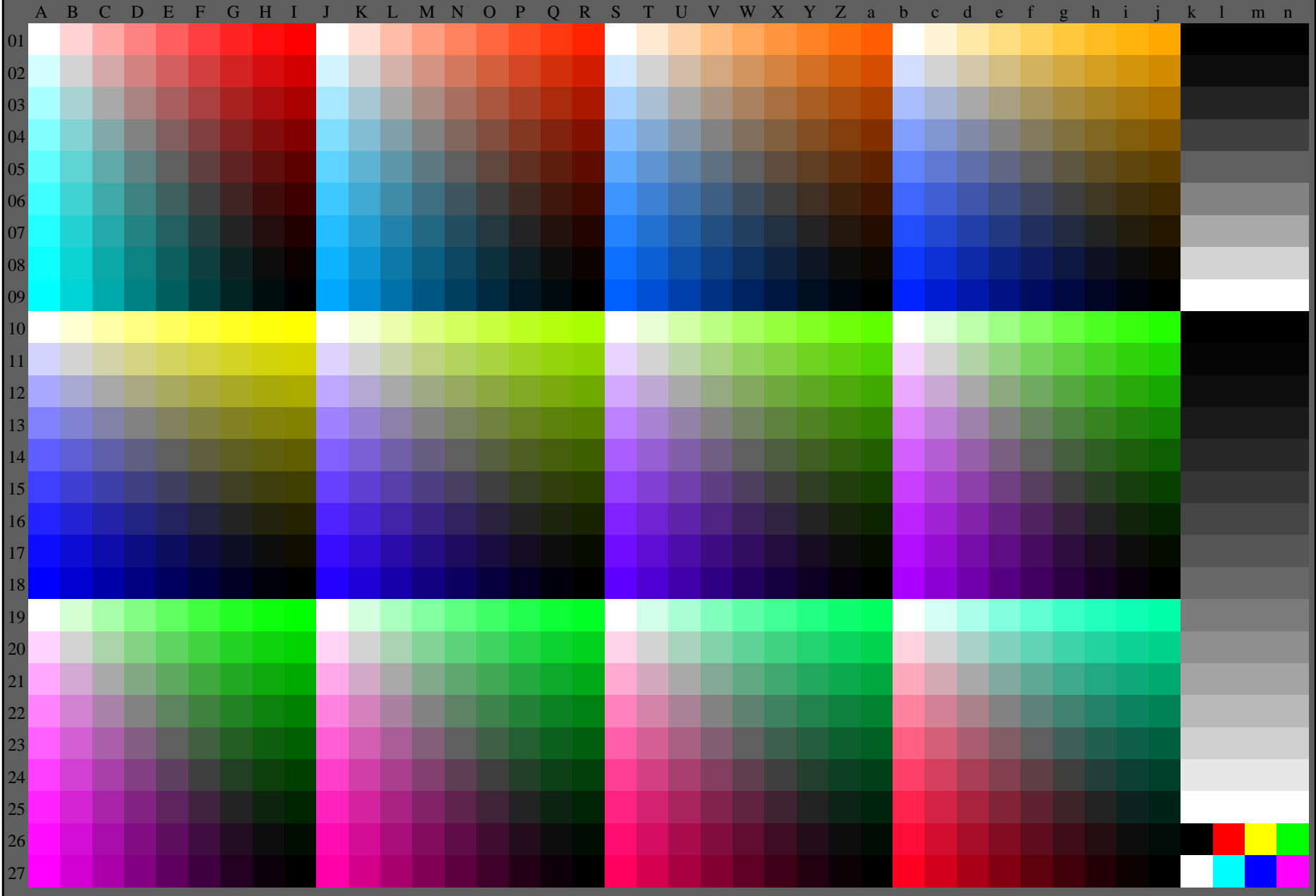
iscrittione TUB: 20190301-AI59/AI59L0FA.TXT /.PS
Applicazione per la misura dell'output di display et output di stampa
TUB materiale: code=rhata4ta



AI590-70 Grafico de prova AI59 con 1080 colori; scale di colori di 9 o 16 passi; i dati nella colonna (A-n): $rgb + cmy0$ (A-j + k26-n27), 000n (k), w (l), nnn0 (m), www (n)
Grafico AI59 conformemente a grafico 1 a DIN 33872-6
9x9 scales; 12 tintes; 16 equidistante L^* grigio passi
Input: $rgb/cmy0/000n/w$ set...
Output: $->rgb_{dd}$ setrgbcolor
4-100000-L0 cmy_n6^*

vedi file simili: <http://farbe.li.tu-berlin.de/AI59/AI59.HTM>
Informazioni tecniche: <http://farbe.li.tu-berlin.de/o/http://farbe.li.tu-berlin.de/AE.HTM>

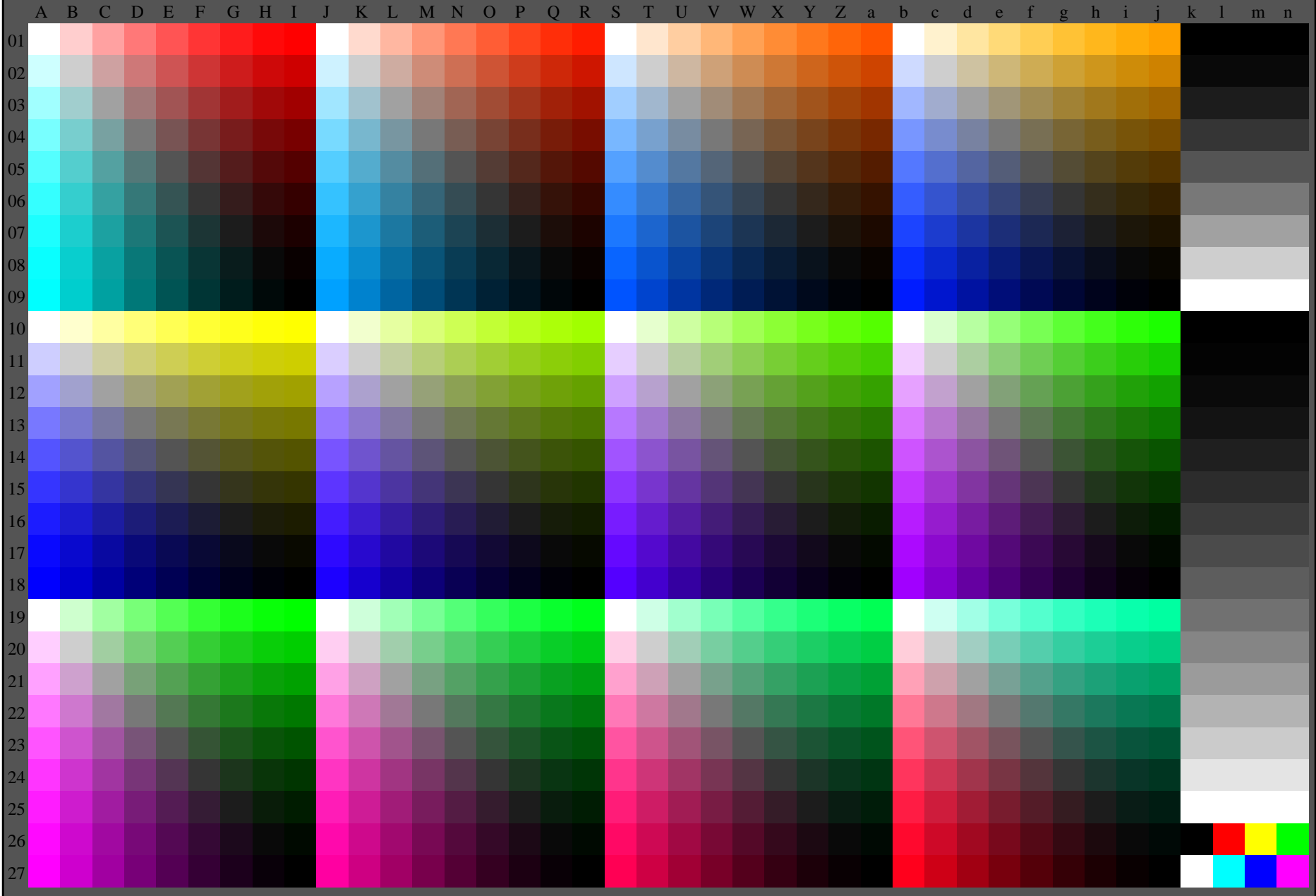
iscrittione TUB: 20190301-AI59/AI59L0FA.TXT /.PS
Applicazione per la misura dell'output di display et output di stampa
TUB materiale: code=rhata4ta



AI590-70 Grafico de prova AI59 con 1080 colori; scale di colori di 9 o 16 passi; i dati nella colonna (A-n): $rgb + cmy0$ (A-j + $k26-n27$), $000n$ (k), w (l), $nnn0$ (m), www (n)
Grafico AI59 conformemente a grafico 1 a DIN 33872-6
9x9 scales; 12 tintes; 16 equidistante L^* grigio passi
Input: $rgb/cmy0/000n/w$ set...
Output: $->rgb_{dd}$ setrgbcolor
4-100000-L0 cmy_n6^*

vedi file simili: <http://farbe.li.tu-berlin.de/AI59/AI59.HTM>
Informazioni tecniche: <http://farbe.li.tu-berlin.de/o/http://farbe.li.tu-berlin.de/AE.HTM>

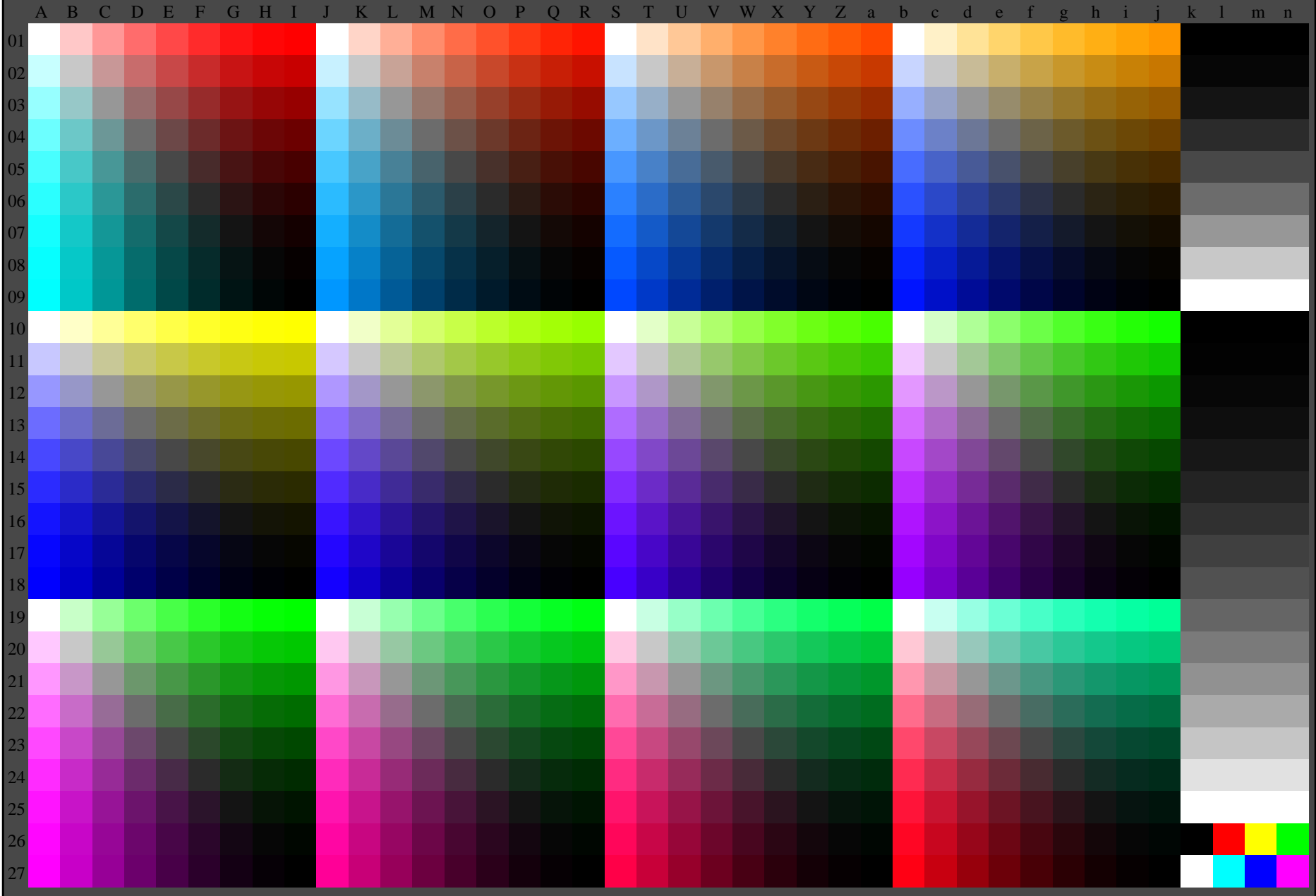
iscrizione TUB: 20190301-AI59/AI59L0FA.TXT /.PS
Applicazione per la misura dell'output di display et output di stampa
TUB materiale: code=rhata



AI590-70 Grafico de prova AI59 con 1080 colori; scale di colori di 9 o 16 passi; i dati nella colonna (A-n): $rgb + cmy0$ (A-j + $k26-n27$), $000n$ (k), w (l), $nnn0$ (m), www (n)
Grafico AI59 conformemente a grafico 1 a DIN 33872-6
9x9 scales; 12 tintes; 16 equidistante L^* grigio passi
Input: $rgb/cmy0/000n/w$ set...
Output: $->rgb_{dd}$ setrgbcolor
4-100000-L0 cmy_n6^*

vedi file simili: <http://farbe.li.tu-berlin.de/AI59/AI59.HTM>
Informazioni tecniche: <http://farbe.li.tu-berlin.de/o/http://farbe.li.tu-berlin.de/AE.HTM>

iscrizione TUB: 20190301-AI59/AI59L0FA.TXT /.PS
Applicazione per la misura dell'output di display et output di stampa
TUB materiale: code=rhata4ta



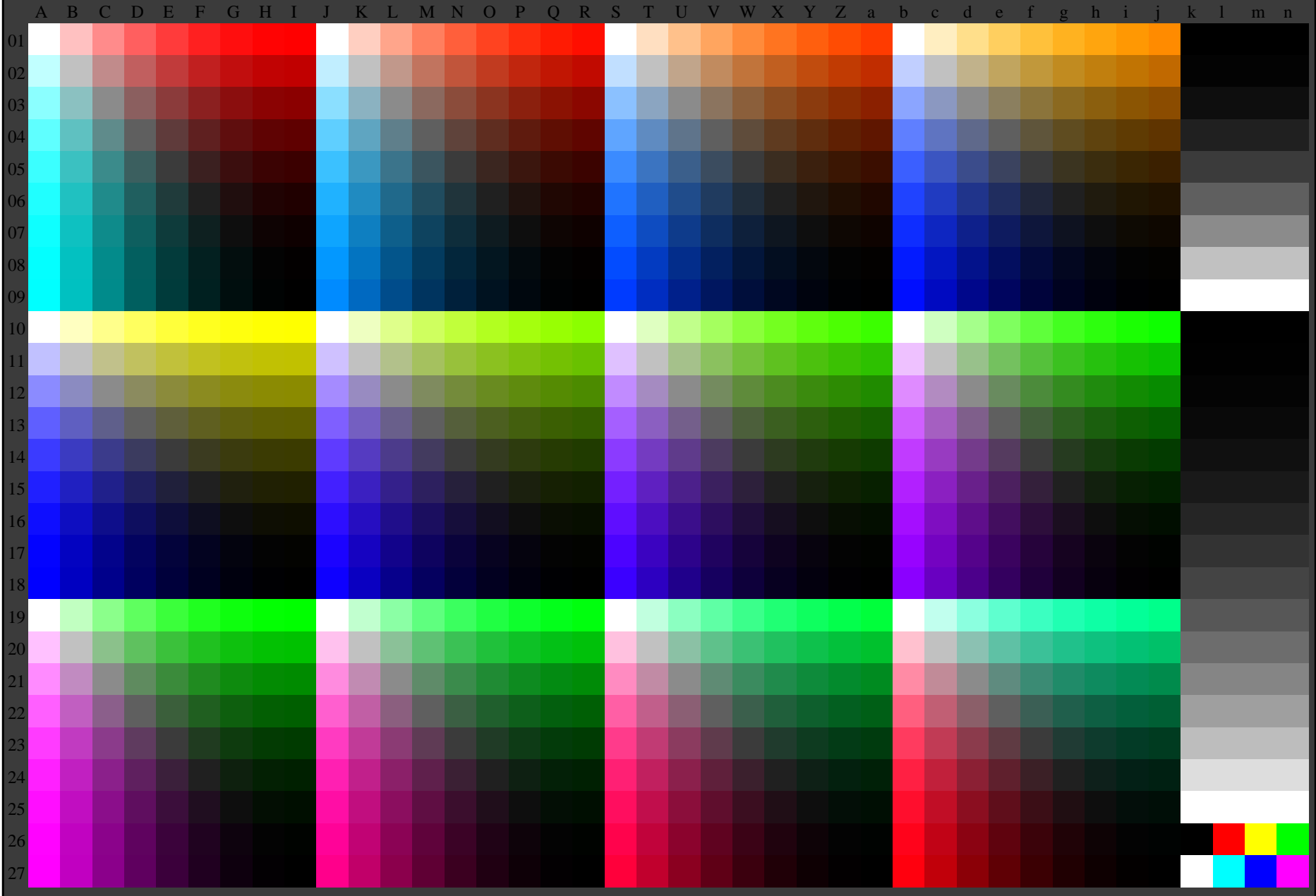
AI590-70 Grafico de prova AI59 con 1080 colori; scale di colori di 9 o 16 passi; i dati nella colonna (A-n): $rgb + cmy0$ (A-j + k26-n27), 000n (k), w (l), nnn0 (m), www (n) 4-100000-L0 cmy6*

Grafico AI59 conformemente a grafico 1 a DIN 33872-6
9x9 scales; 12 tintes; 16 equidistante L^* grigio passi

Input: $rgb/cmy0/000n/w$ set...
Output: $->rgb_{dd}$ setrgbcolor

vedi file simili: <http://farbe.li.tu-berlin.de/AI59/AI59.HTM>
Informazioni tecniche: <http://farbe.li.tu-berlin.de/o/http://farbe.li.tu-berlin.de/AE.HTM>

iscrizione TUB: 20190301-AI59/AI59L0FA.TXT /.PS
Applicazione per la misura dell'output di display et output di stampa
TUB materiale: code=rhata4ta



AI590-70 Grafico de prova AI59 con 1080 colori; scale di colori di 9 o 16 passi; i dati nella colonna (A-n): $rgb + cmy0$ (A-j + k26-n27), 000n (k), w (l), nnn0 (m), www (n) 4-100000-L0 cmy6*

Grafico AI59 conformemente a grafico 1 a DIN 33872-6
9x9 scales; 12 tintes; 16 equidistante L^* grigio passi

Input: $rgb/cmy0/000n/w$ set...
Output: $->rgb_{dd}$ setrgbcolor