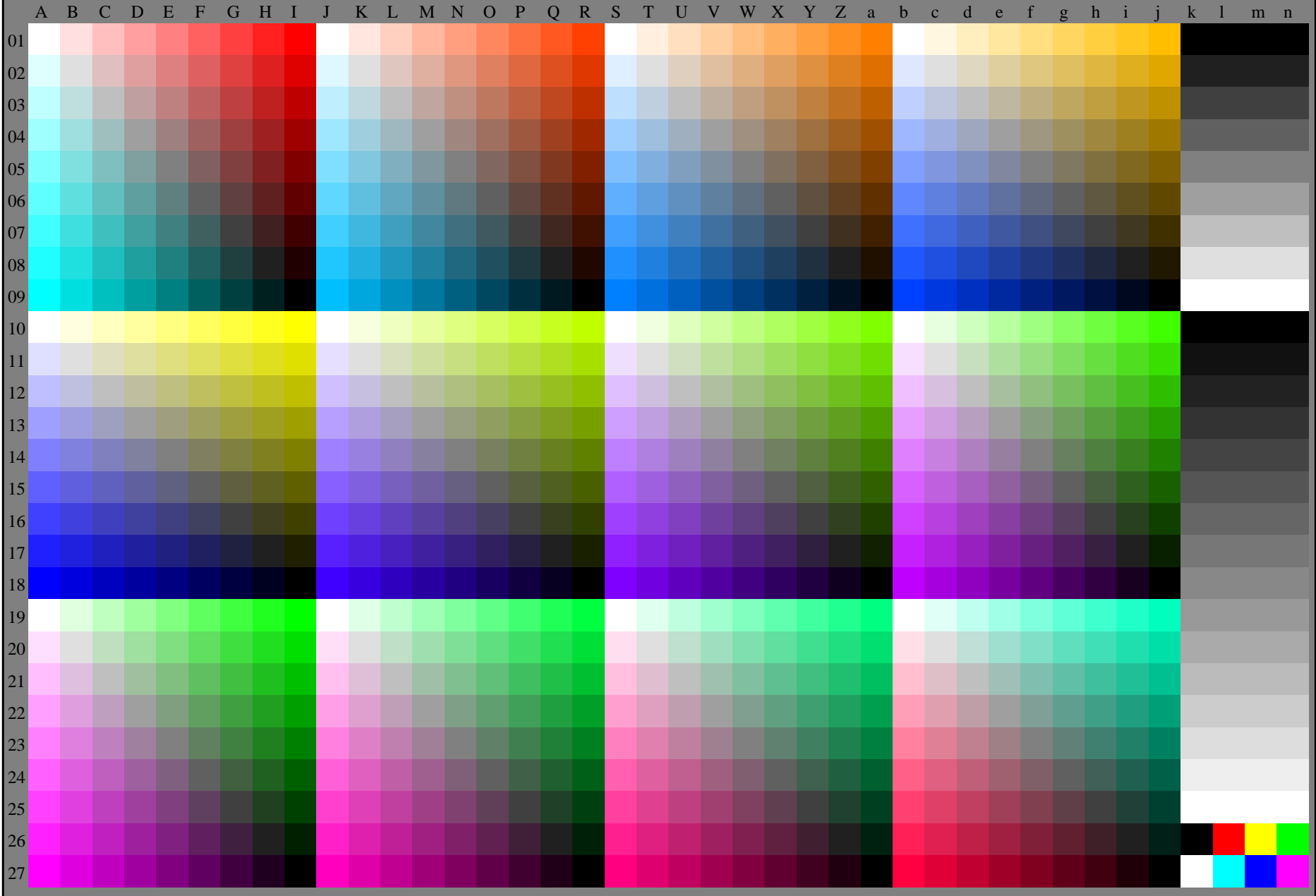


vedi file simili: <http://farbe.li.tu-berlin.de/AI59/AI59.HTM>  
Informazioni tecniche: <http://farbe.li.tu-berlin.de/o/http://farbe.li.tu-berlin.de/AE.HTM>

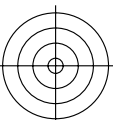
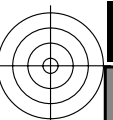
iscrizione TUB: 20190301-AI59/AI59L0FA.TXT /.PS  
Applicazione per la misura dell'output di display et output di stampa  
TUB materiale: code=rhata4ta



AI590-70 Grafico de prova AI59 con 1080 colori; scale di colori di 9 o 16 passi; i dati nella colonna (A-n):  $rgb + cmy0$  (A-j + k26-n27), 000n (k), w (l), nnn0 (m), www (n) 4-100000-L0 cmy<sub>n</sub>6\*

Grafico AI59 conformemente a grafico 1 a DIN 33872-6  
9x9 scales; 12 tintes; 16 equidistante  $L^*$  grigio passi

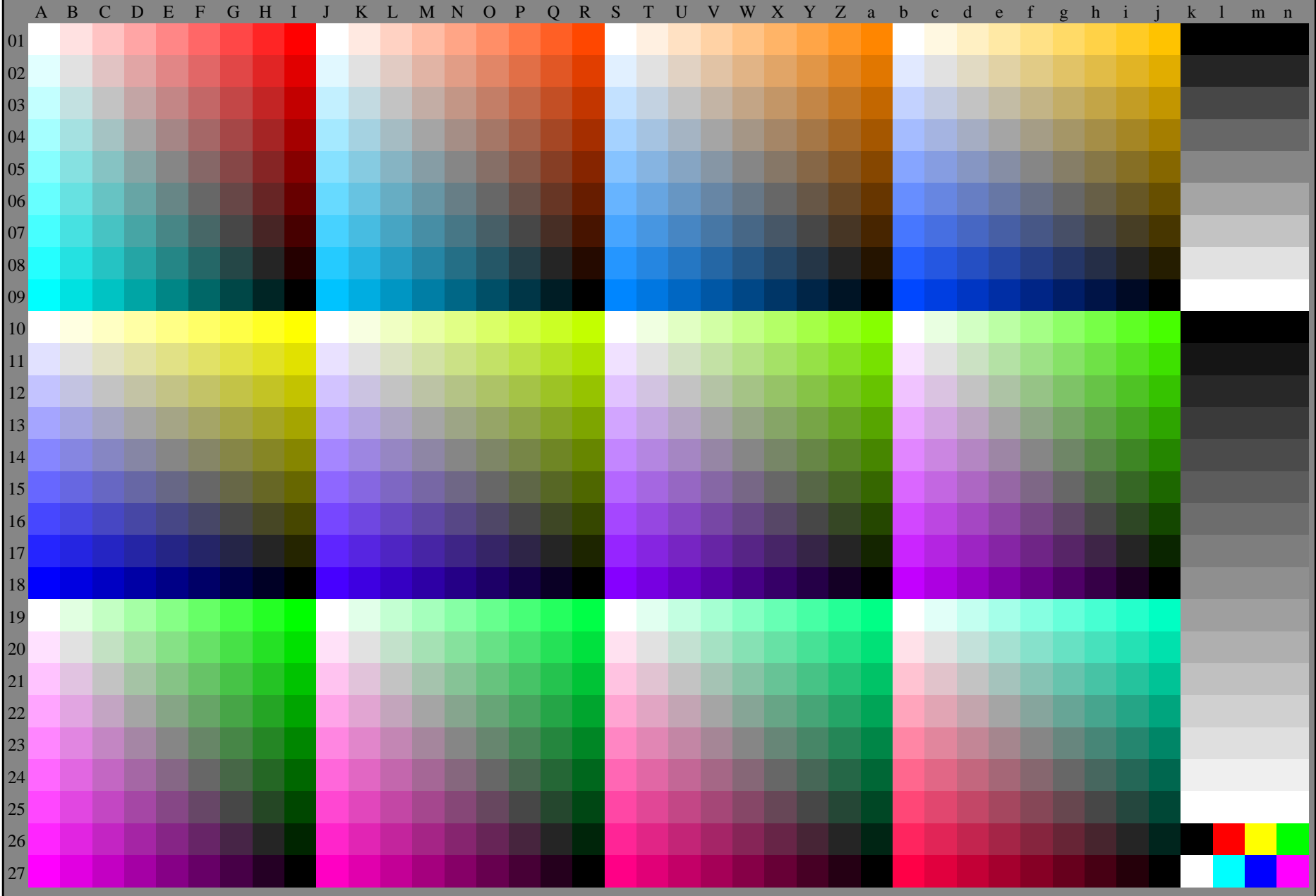
Input:  $rgb/cmy0/000n/w$  set...  
Output:  $->rgb_{dd}$  set $rgbcolor$



vedi file simili: <http://farbe.li.tu-berlin.de/AI59/AI59.HTM>  
Informazioni tecniche: <http://farbe.li.tu-berlin.de/o/http://farbe.li.tu-berlin.de/AE.HTM>

iscrizione TUB: 20190301-AI59/AI59L0FA.TXT /.PS  
Applicazione per la misura dell'output di display et output di stampa

TUB materiale: code=rhata



AI590-70 Grafico de prova AI59 con 1080 colori; scale di colori di 9 o 16 passi; i dati nella colonna (A-n):  $rgb + cmy0$  (A-j +  $k26-n27$ ),  $000n$  (k), w (l),  $nnn0$  (m),  $www$  (n)

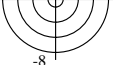
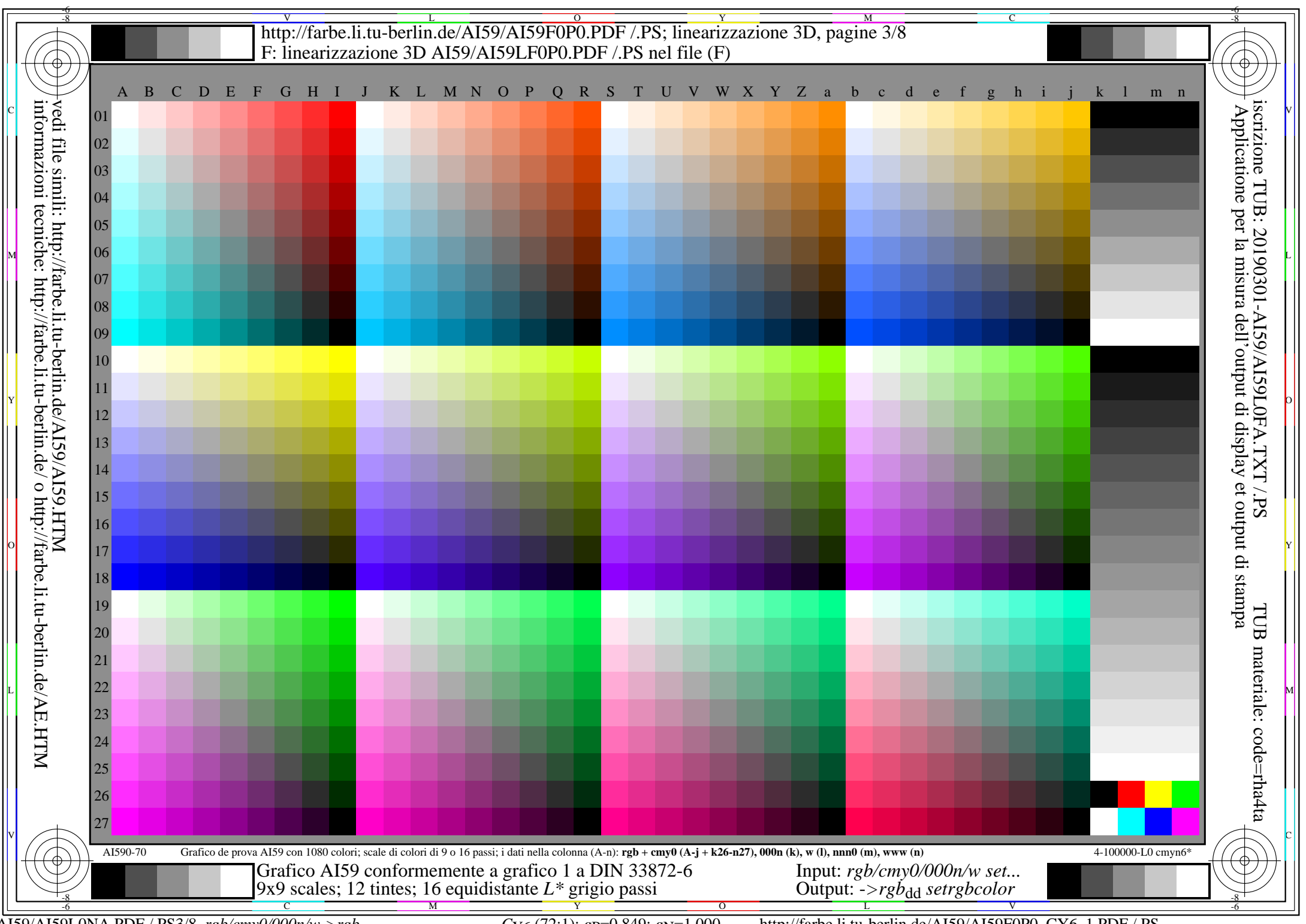
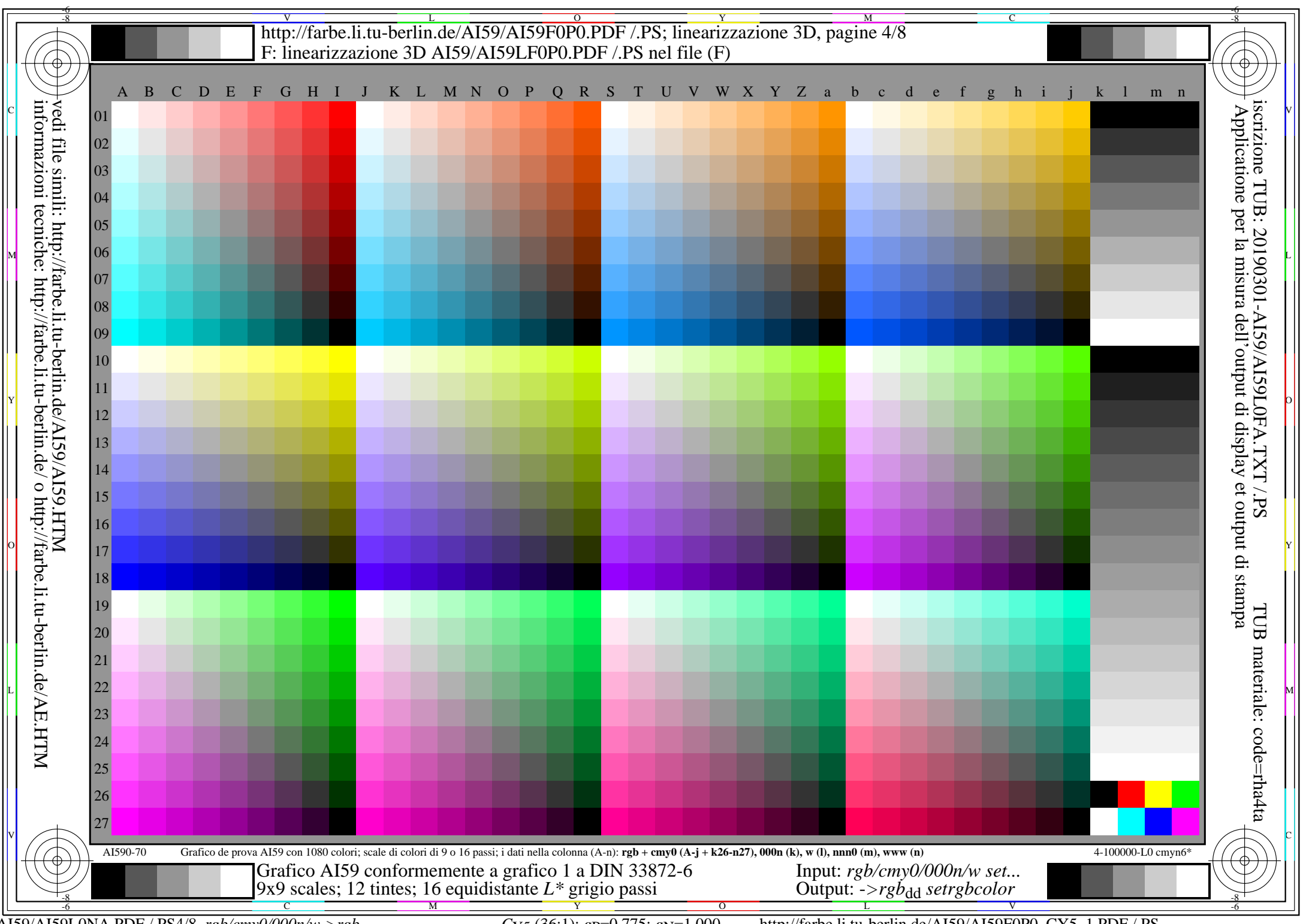


Grafico AI59 conformemente a grafico 1 a DIN 33872-6  
9x9 scales; 12 tintes; 16 equidistante  $L^*$  grigio passi

Input:  $rgb/cmy0/000n/w$  set...  
Output:  $->rgb_{dd}$  setrgbcolor



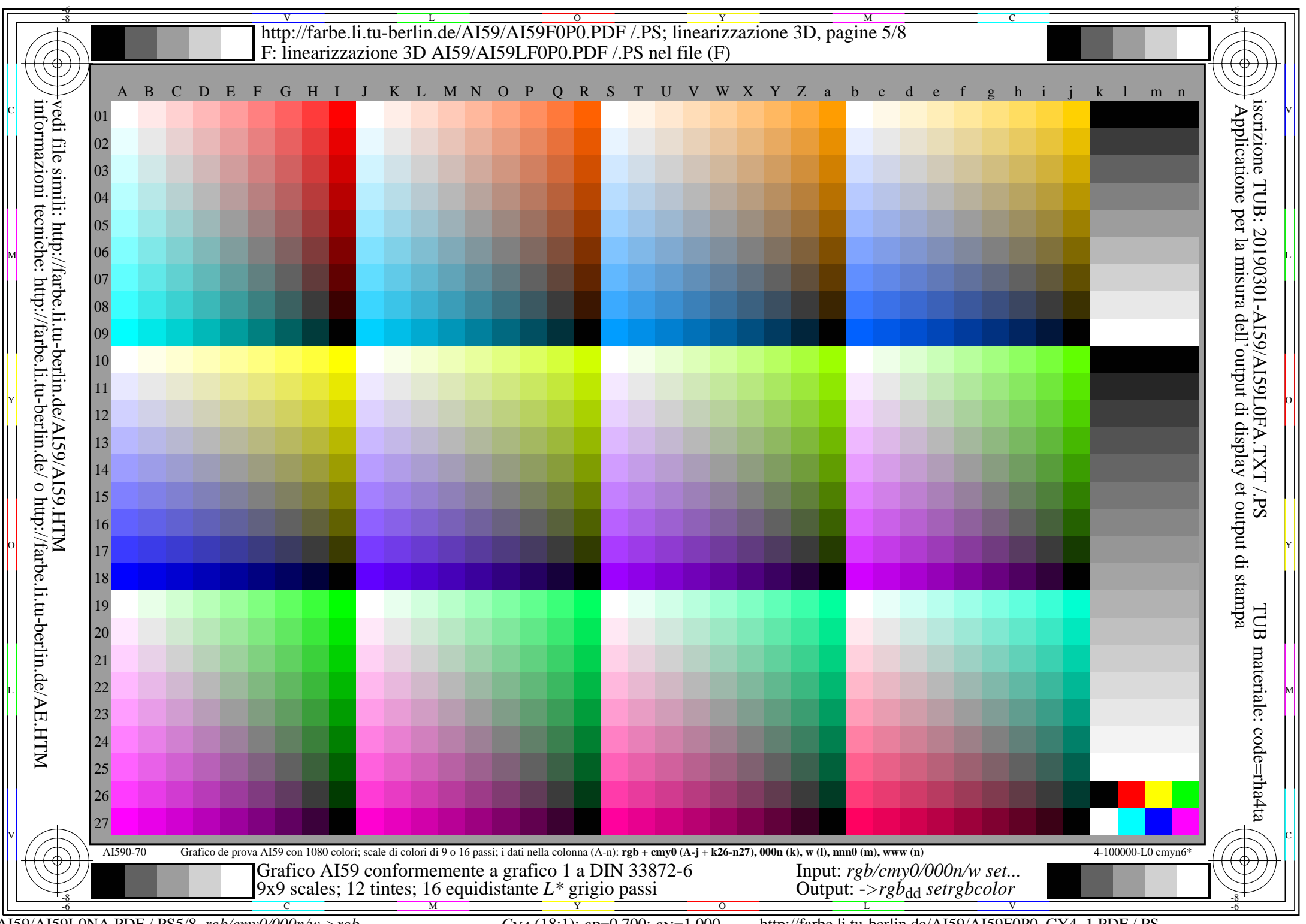




vedi file simili: <http://farbe.li.tu-berlin.de/AI59/AI59.HTM>  
Informazioni tecniche: [http://farbe.li.tu-berlin.de/o http://farbe.li.tu-berlin.de/AE.HTM](http://farbe.li.tu-berlin.de/o/http://farbe.li.tu-berlin.de/AE.HTM)

iscrizione TUB: 20190301-AI59/AI59L0FA.TXT /.PS  
Applicazione per la misura dell'output di display et output di stampa  
TUB materiale: code=rhata4ta

AI590-70 Grafico de prova AI59 con 1080 colori; scale di colori di 9 o 16 passi; i dati nella colonna (A-n):  $rgb + cmy0$  (A-j + k26-n27), 000n (k), w (l), nnn0 (m), www (n)  
4-100000-L0 cmyn6\*  
Grafico AI59 conformemente a grafico 1 a DIN 33872-6  
9x9 scales; 12 tintes; 16 equidistante  $L^*$  grigio passi  
Input:  $rgb/cmy0/000n/w$  set...  
Output:  $->rgb_{dd}$  setrgbcolor



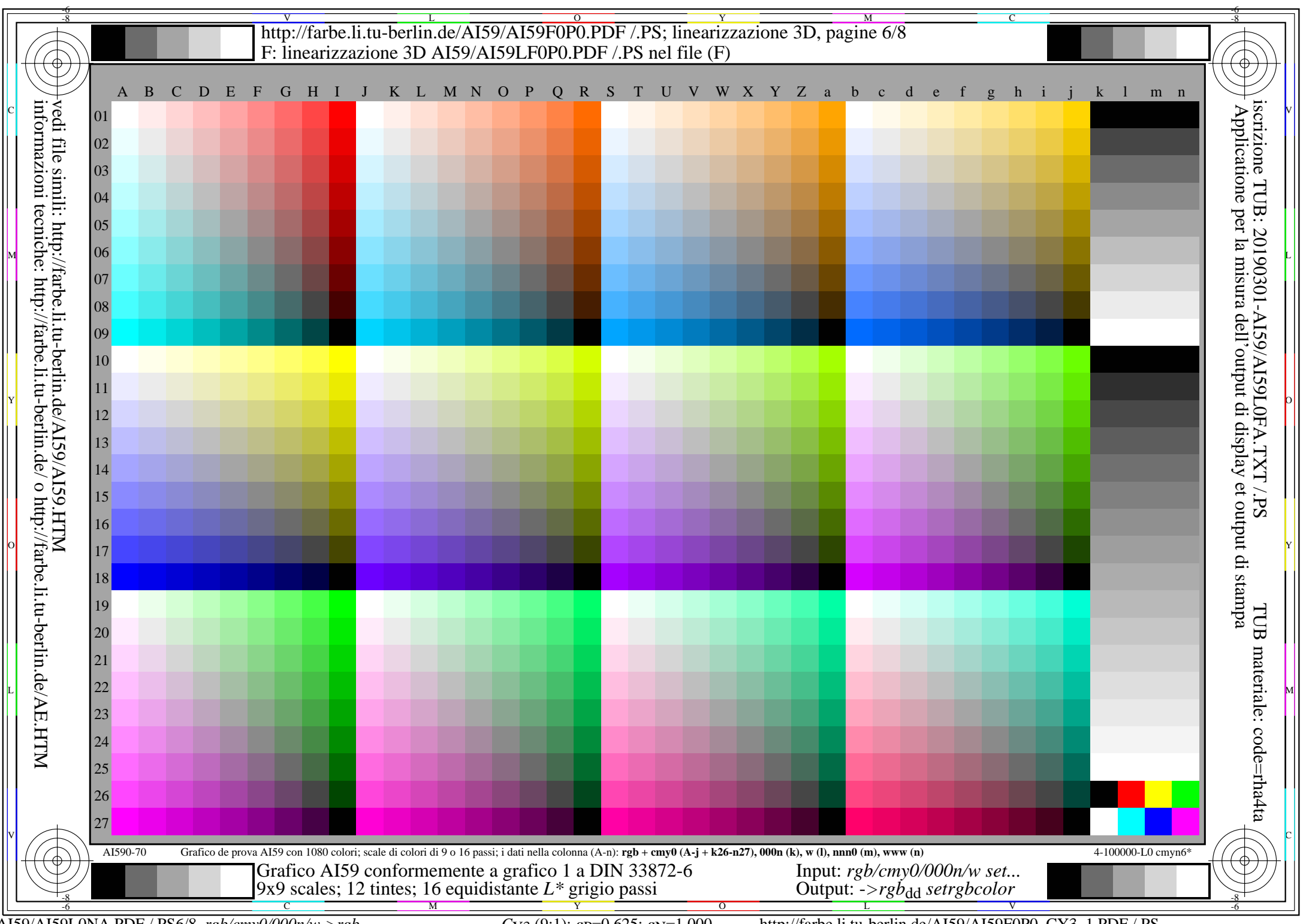
vedi file simili: <http://farbe.li.tu-berlin.de/AI59/AI59.HTM>  
Informazioni tecniche: [http://farbe.li.tu-berlin.de/o http://farbe.li.tu-berlin.de/AE.HTM](http://farbe.li.tu-berlin.de/o/http://farbe.li.tu-berlin.de/AE.HTM)

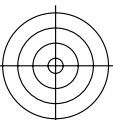
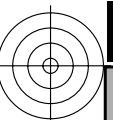
iscrizione TUB: 20190301-AI59/AI59L0FA.TXT /.PS  
Applicazione per la misura dell'output di display et output di stampa  
TUB materiale: code=rhata4ta

AI590-70 Grafico de prova AI59 con 1080 colori; scale di colori di 9 o 16 passi; i dati nella colonna (A-n):  $rgb + cmy0$  (A-j + k26-n27), 000n (k), w (l), nnn0 (m), www (n) 4-100000-L0 cmy6\*

Grafico AI59 conformemente a grafico 1 a DIN 33872-6  
9x9 scales; 12 tintes; 16 equidistante  $L^*$  grigio passi

Input:  $rgb/cmy0/000n/w$  set...  
Output:  $->rgb_{dd}$  setrgbcolor

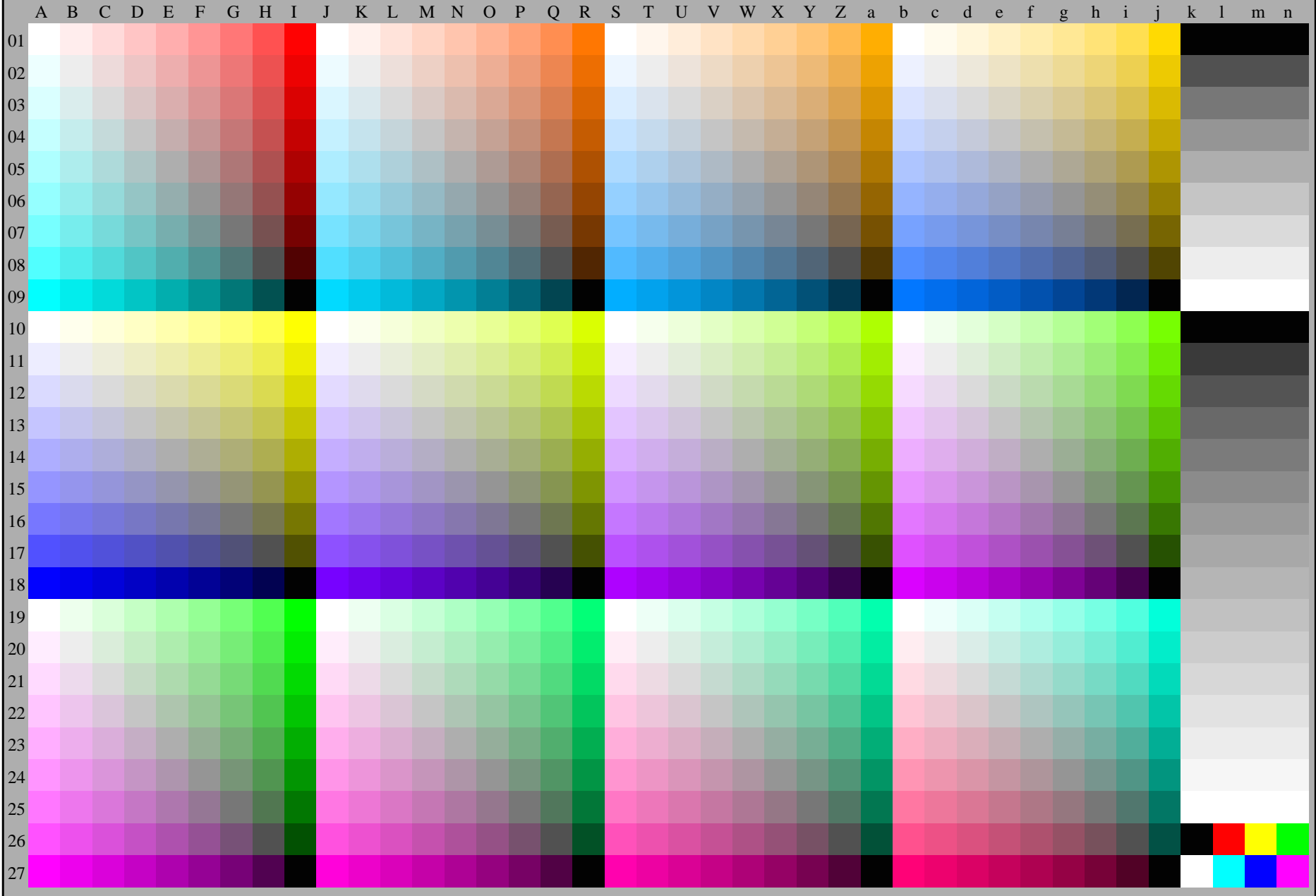




vedi file simili: <http://farbe.li.tu-berlin.de/AI59/AI59.HTM>  
Informazioni tecniche: [http://farbe.li.tu-berlin.de/o http://farbe.li.tu-berlin.de/AE.HTM](http://farbe.li.tu-berlin.de/o/http://farbe.li.tu-berlin.de/AE.HTM)

iscrizione TUB: 20190301-AI59/AI59L0FA.TXT /.PS  
Applicazione per la misura dell'output di display et output di stampa

TUB materiale: code=rhata



AI590-70 Grafico de prova AI59 con 1080 colori; scale di colori di 9 o 16 passi; i dati nella colonna (A-n):  $rgb + cmy0$  (A-j +  $k26-n27$ ),  $000n$  (k), w (l),  $nnn0$  (m),  $www$  (n) 4-100000-L0  $cmy6^*$

Grafico AI59 conformemente a grafico 1 a DIN 33872-6  
9x9 scales; 12 tintes; 16 equidistante  $L^*$  grigio passi

Input:  $rgb/cmy0/000n/w$  set...  
Output:  $->rgb_{dd}$  set $rgbcolor$



