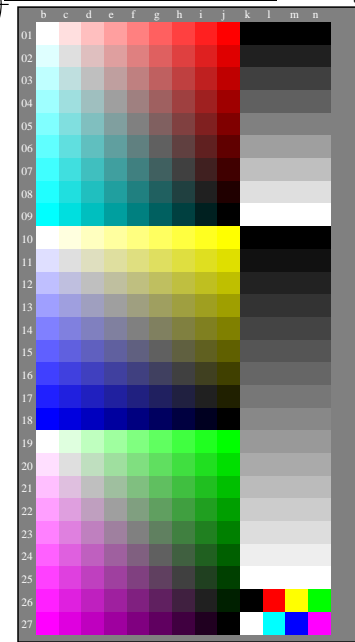


se lignende filer: <http://farbe.li.tu-berlin.de/AN46/AN46L2NA.TXT>  
teknisk informasjon: <http://farbe.li.tu-berlin.de/> eller <http://farbe.li.tu-berlin.de/AE.HTM>



**Discriminability av kromatisk farger**

*Kommentarer:* Denne testen bruker kromatiske farger på 9 trinn

**Kulø plan Rød - Cyan blå** (radene 01 til 09, kolonnene b til j)

**Discriminability av 81 kromatiske farger**

Er alle 81 fargene annerledes? **Ja/Nei**  
Bare i tilfelle av "Nei": Hvor mange er forskjellige? Av de 81 er det ulike .....

**Kulø plan Gul - Blå** (radene 10 til 18, kolonnene b til j)

**Discriminability av 81 kromatiske farger**

Er alle 81 fargene annerledes? **Ja/Nei**  
Bare i tilfelle av "Nei": Hvor mange er forskjellige? Av de 81 er det ulike .....

**Kulø plan Grønn - Magenta rød** (radene 19 til 27, kolonnene b til j)

**Discriminability av 81 kromatiske farger**

Er alle 81 fargene annerledes? **Ja/Nei**  
Bare i tilfelle av "Nei": Hvor mange er forskjellige? Av de 81 er det ulike .....

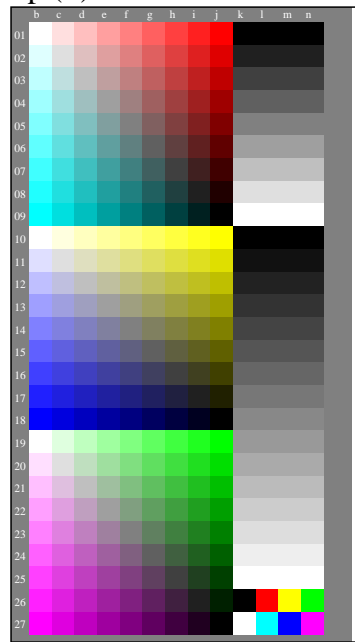
**Resultat:** Av de 243 (=3x81) farger er det ulike .....

*Artifakter, vennligst angir hvis synlig:*

*Merknader om opprettelsen og innholdet i PDF-filer:*

Noen ganger "utjevning av farger" er standardinnstillingen.  
I dette tilfellet 9 trinn er ofte ikke synlig og kan telles som ett trinn.  
Noen ganger "optimalisering av PDF-utskrift for web" er standardinnstillingen.  
For eksempel denne innstillingen kan redusere 1080 farger på en side till 256 farger.

AN460-71 Del av test grafisk AN46 med 1080 farger; farger vekten av 9 eller 16 trim; data i kolonn (b-n); *rgb* 5-003110-L0 cmy6



**Avtale med barnetrimmet farger**

*Kommentarer:* Denne testen bruker kromatiske farger på 9 trinn  
Rød  $R_e$  og Grønn  $G_e$  er definert av visuelle kriterier: *hverken gullig eller blålig.*  
Gul  $Y_e$  og Blå  $B_e$  er definert av visuelle kriterier: *hverken rødlig eller grønnlig.*

**Kulø plan Rød - Cyan blå** (radene 01 til 09, kolonnene b til j)

**Avtale med elementfarge**

Er fargen på posisjon (j,01) på elementfarge Rød  $R_e$ ? **Ja/Nei**  
Bare i tilfelle av "Nei": Fargen på posisjonen ser: gullig/blålig

**Kulø plan Gul - Blå  $B_e$**  (radene 10 til 18, kolonnene b til j)

**Avtale med elementfarge**

Er fargen på posisjon (j,10) på elementfarge Gul  $Y_e$ ? **Ja/Nei**  
Bare i tilfelle av "Nei": Fargen på posisjonen ser: rødlig/grønnlig

Er fargen på posisjon (b,18) på elementfarge Blå  $B_e$ ? **Ja/Nei**

Bare i tilfelle av "Nei": Fargen på posisjonen ser: rødlig/grønnlig

**Kulø plan Grønn - Magenta rød** (radene 19 til 27, kolonnene b til j)

**Avtale med elementfarge**

Er fargen på posisjon (j,19) på elementfarge Grønn  $G_e$ ? **Ja/Nei**  
Bare i tilfelle av "Nei": Fargen på posisjonen ser: gullig/blålig

**Resultat:** Av 4 elementfarger (e. g. 3) er ..... akseptable som elementfarger.

**Discriminability av 9 og 16 akromatisk farger**

**Discriminability av 9 akromatisk farger** (radene 01 til 09, kolonnene k til n)  
Er de 9 trinnene discriminable? **Ja/Nei**  
Hvis Nei: Hvor er discriminable? av git 9 grafarger ..... er letteå.

**Discriminability av 16 akromatisk farger** (radene 10 til 27, kolonnene k til n)  
Er de 16 trinnene discriminable? **Ja/Nei**  
Hvis Nei: Hvor er discriminable? av git 16 grafarger ..... er letteå.

*Artifakter, vennligst angir hvis synlig:*

*Merknader om opprettelsen og innholdet i PDF-filer:*  
Noen ganger "utjevning av farger" er standardinnstillingen.  
I dette tilfellet 9 trinn er ofte ikke synlig og kan telles som ett trinn.  
Noen ganger "optimalisering av PDF-utskrift for web" er standardinnstillingen.  
For eksempel denne innstillingen kan redusere 1080 farger på en side till 256 farger.

AN461-71 Del av Test grafisk AN46 med 1080 farger; farger vekten av 9 eller 16 trim; data i kolonn (b-n); *rgb* 5-003110-L0 cmy6

**Documentasjon av filformat, maskinvare og programvare for denne testen:**

**PDF-fil:** [http://farbe.li.tu-berlin.de/AN46/AN46F0PX\\_CY8\\_1.PDF](http://farbe.li.tu-berlin.de/AN46/AN46F0PX_CY8_1.PDF) **underline: Ja/Nei**

**PS-fil:** [http://farbe.li.tu-berlin.de/AN46/AN46F0PX\\_CY8\\_1.PS](http://farbe.li.tu-berlin.de/AN46/AN46F0PX_CY8_1.PS) **underline: Ja/Nei**

**Brukt pc-operativsystemet:** enten en av Windows/Mac/Unix/andre og versjoner:.....

**Denna vurderingen er for utdata:** **underline: monitor/data projektor/skriver**  
Enhetsmodellen, driver og versjon:.....

**utgang med PDF/PS-fil:** **underline: PDF/PS-fil**

**For utgang med PDF-fil AN46F0PX\_CY8\_1.PDF**  
enten PDF fil overføre "download, copy" til enheben PDF.....  
ellen med computer system tolkning "Display-PDF":.....  
eller med programvare. e. g. Adobe-Reader/-Acrobat og versjon:.....  
eller med progware e. g. Ghostscript og versjon:.....

**For utgang med PS-fil AN46F0PX\_CY8\_1.PS**  
enten PS fil overføre "download, copy" til enheben PS.....  
ellen med computer system tolkning "Display-PS":.....  
eller med progware e. g. Ghostscript og versjon:.....  
eller med progware e. g. Mac-Yap og versjon:.....

Spesielle merknader: e. g. utgang av liggende (L)

.....  
.....  
.....

artikkelen 3, AN460-7dd: 00301

**Documentasjon av farge-visjon engenskaper av evaluatører for visuell vurdering**

Evaluatøren har **normal** farge visjon i henhold til én test: **underline: Ja/Nei**

enten i henhold til DIN 6160:1996 med Anomaloskop av Nagel **underline: Ja/ukjent**

eller med test grafikk ved hjelp av farge-poeng i henhold til Ishihara **underline: Ja/ukjent**

eller testet med, vennligst spesifiser: ..... **underline: Ja/ukjent**

**For visuell vurdering av utskriften av viser (monitor, data projektor)**

Office workplace belysning er dagslys (matte/north sky) **underline: Ja/Nei**

**PDF-fil:** [http://farbe.li.tu-berlin.de/AN46/AN46F0PX\\_CY8\\_3.PDF](http://farbe.li.tu-berlin.de/AN46/AN46F0PX_CY8_3.PDF) **underline: Ja/Nei**

**PS-fil:** [http://farbe.li.tu-berlin.de/AN46/AN46F0PX\\_CY8\\_3.PS](http://farbe.li.tu-berlin.de/AN46/AN46F0PX_CY8_3.PS) **underline: Ja/Nei**

**Figur A7dd kontrast-serien:** (>F:0) (F:0) (E:0) (D:0) (C:0) (A:0) (9:0) (7:0) (5:0) (3:0) (<3:0)  
Sammeling standard utskriften i henhold til ISO/IEC 15775 med utvalg F:0 **underline: Ja/Nei**

*Kommentar:* i kontorer i lys av dag kontrastomfanget er ofte:  
*Pa displayet mellom:* >F:0 og E:0 (monitoren), D:0 og 3:0 (data projektor)

**Bare for valgfri kolorimetrisk spesifikasjon med utgang til PDF/PS-fil**

**PDF-fil:** [http://farbe.li.tu-berlin.de/AN46/AN46F0PX\\_CY8\\_3.PDF](http://farbe.li.tu-berlin.de/AN46/AN46F0PX_CY8_3.PDF) **underline: Ja/Nei**

**Figur A7dd** **underline: Ja/Nei**

**PS-fil:** [http://farbe.li.tu-berlin.de/AN46/AN46F0PX\\_CY8\\_3.PS](http://farbe.li.tu-berlin.de/AN46/AN46F0PX_CY8_3.PS) **eller underline: Ja/Nei**

**Figur A7dd** **eller underline: Ja/Nei**

**maling av farge og spesifikasjon for:**  
CIE standard lystype D65, 2 graders observator, CIE 45/0 geometri: **underline: Ja/Nei**

Hvis nei, gi andre parametere: .....

**Kolorimetrisk spesifikasjon for 17 trinn av farge:** <http://farbe.li.tu-berlin.de/OE70/OE70L1NP.PDF>

Utveksling av CIELAB data i filen <http://farbe.li.tu-berlin.de/AN82/AN82L0NP.TXT> og  
overføring av PS-fil AN82L0NP.PS (= .TXT) til PDF-fil AN82L0NP.PDF **underline: Ja/Nei**

Hvis Nei, vennligst beskriv andre metode: .....

artikkelen 4, AN461-7dd: 00301

TUB Registering: 20190301-AN46/AN46L2NA.TXT /.PS  
anvendelse for maling av display og utskriftsutgang  
TUB-materiell: code=rh4ta