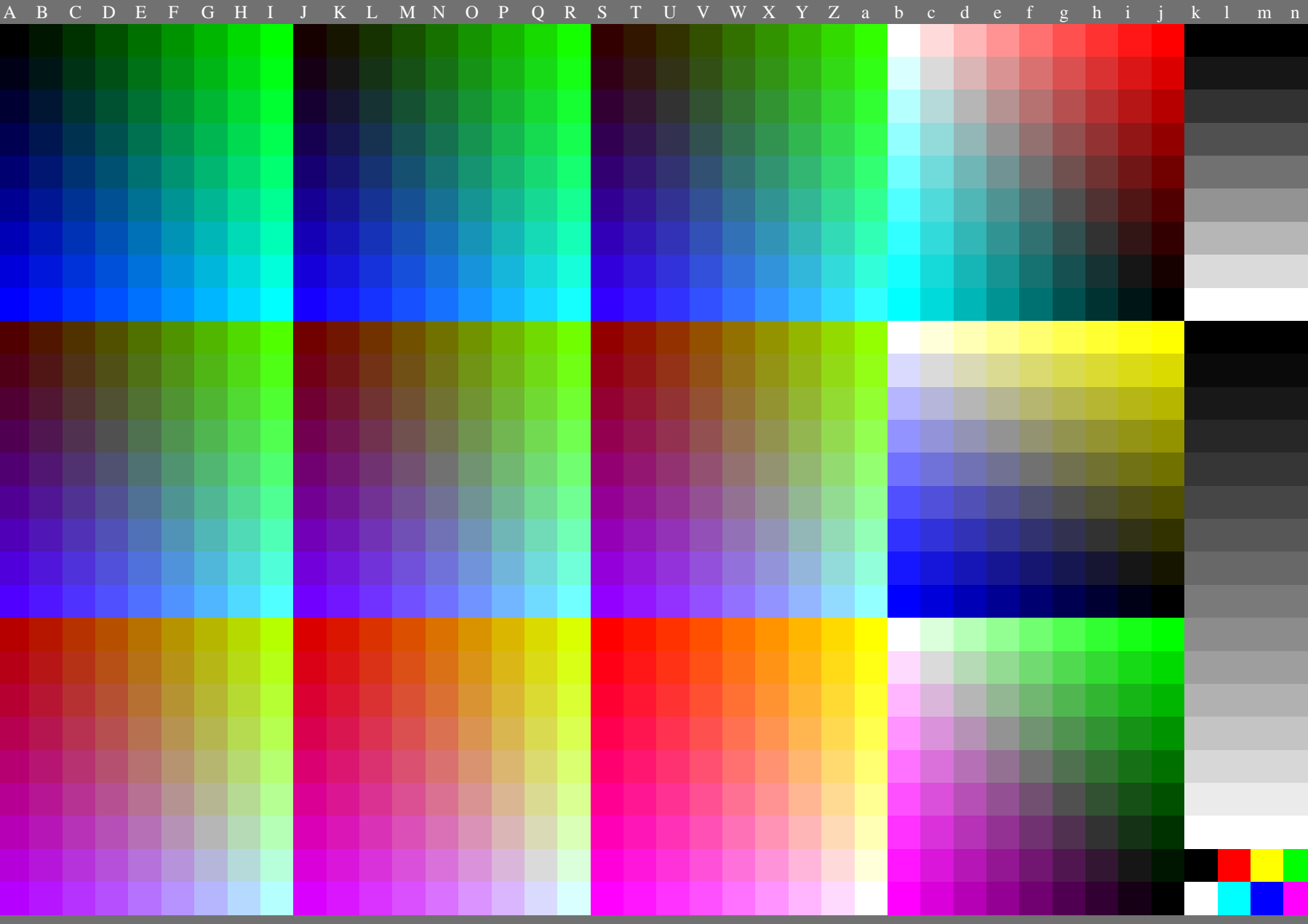


se lignende filer: <http://farbe.li.tu-berlin.de/AN49/AN49.HTM>
teknisk informasjon: [http://farbe.li.tu-berlin.de/eller http://farbe.li.tu-berlin.de/AE.HTM](http://farbe.li.tu-berlin.de/eller%20http%3A%2F%2Ffarbe.li.tu-berlin.de/AE.HTM)

TUB Registrering: 20190301-AN49/AN49LF0FA.TXT /.PS
anvendelse for måling av display og utskriftsutgang
TUB-materiell: code=rh4ta

Prøveplansje AN49 infølge Prøveplansje 1 infølge DIN 33872-6
1080 standard farger; prøveplansje infølge DIN 33872-6

input: *rgb/cmy0/000n/w set...*
output: *->rgb_{dd} setrgbcolor*



se lignende filer: <http://farbe.li.tu-berlin.de/AN49/AN49.F0N0.PDF>
teknisk informasjon: <http://farbe.li.tu-berlin.de/AN49/AN49.LF0N0.PDF> eller <http://farbe.li.tu-berlin.de/AE.HTM>

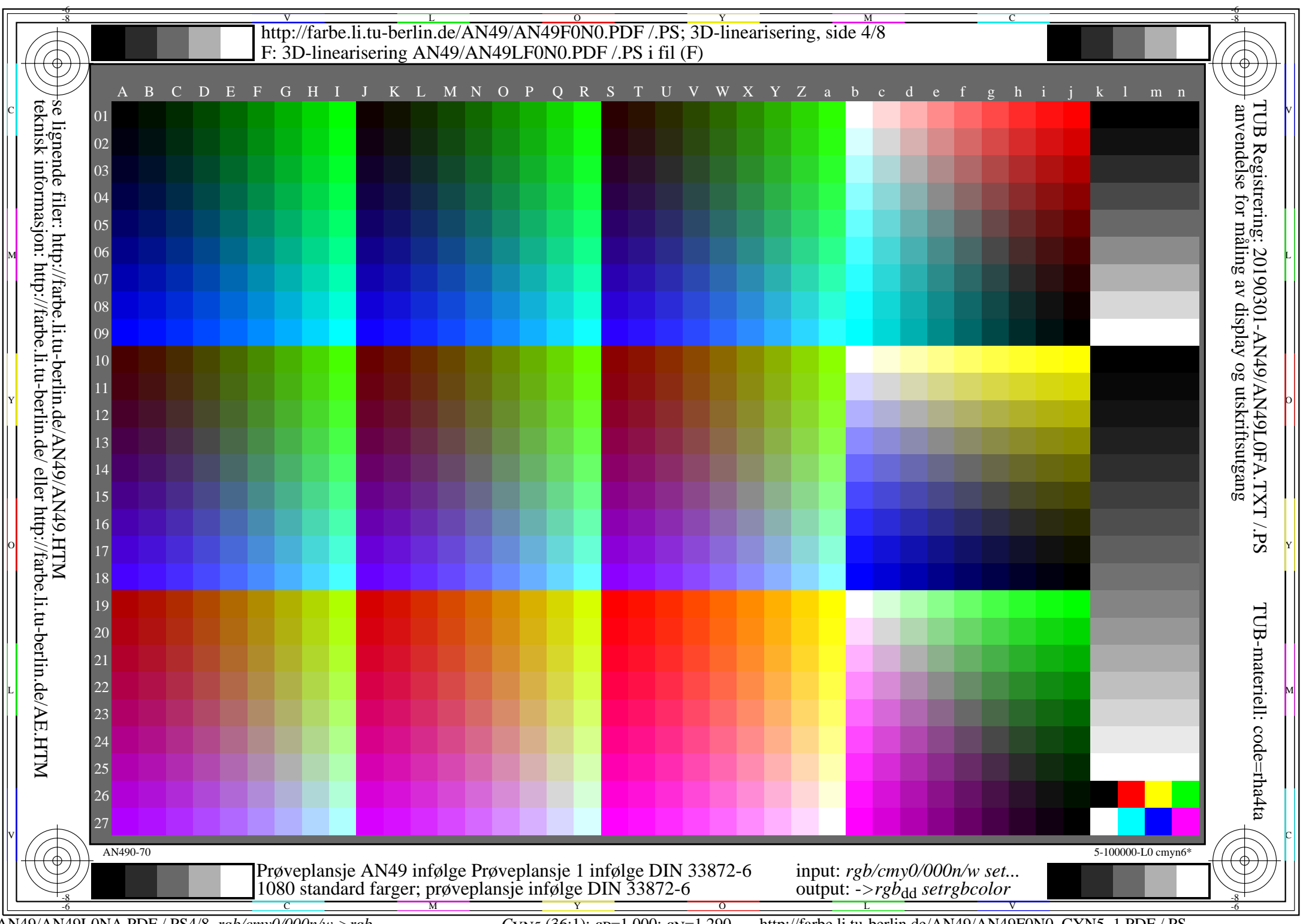
TUB Registrering: 20190301-AN49/AN49LF0FA.TXT /.PS
anvendelse for måling av display og utskriftsutgang
TUB-materiell: code=rh4ta

AN490-70

5-100000-L0 cmy6*

Prøveplansje AN49 infølge Prøveplansje 1 infølge DIN 33872-6
1080 standard farger; prøveplansje infølge DIN 33872-6

input: *rgb/cmy0/000n/w set...*
output: *->rgb_{dd} setrgbcolor*



se lignende filer: <http://farbe.li.tu-berlin.de/AN49/AN49.F0N0.PDF>
teknisk informasjon: <http://farbe.li.tu-berlin.de/AN49/AN49.LF0N0.PDF> eller <http://farbe.li.tu-berlin.de/AE.HTM>

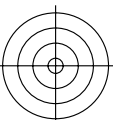
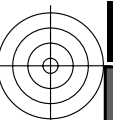
TUB Registrering: 20190301-AN49/AN49LF0FA.TXT /.PS
anvendelse for måling av display og utskriftsutgang
TUB-materiell: code=rh44ta

AN490-70

5-100000-L0 cmy6*

Prøveplansje AN49 infølge Prøveplansje 1 infølge DIN 33872-6
1080 standard farger; prøveplansje infølge DIN 33872-6

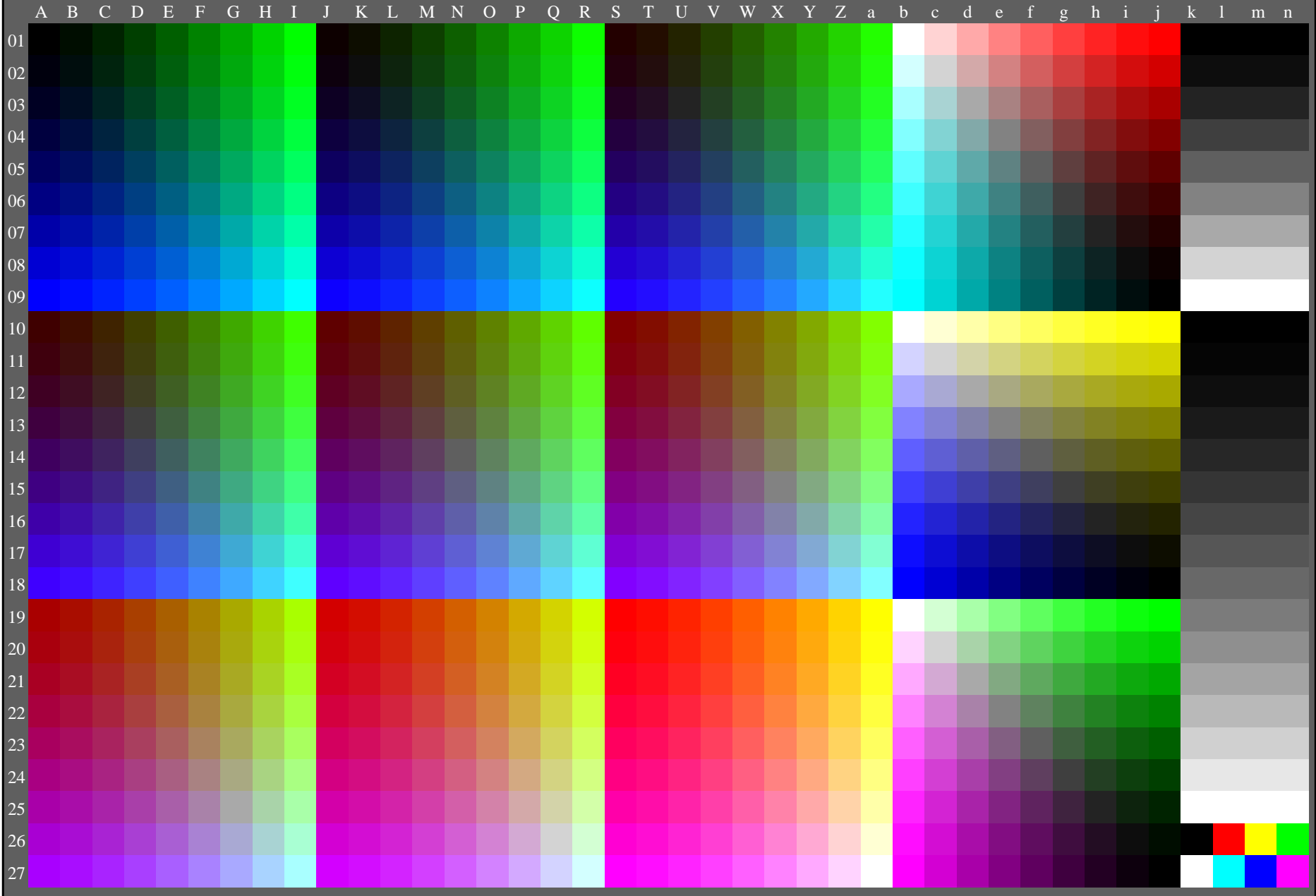
input: *rgb/cmy0/000n/w set...*
output: *->rgb_{dd} setrgbcolor*



se lignende filer: <http://farbe.li.tu-berlin.de/AN49/AN49.F0N0.PDF>
teknisk informasjon: <http://farbe.li.tu-berlin.de/AN49/AN49LF0N0.PDF> eller <http://farbe.li.tu-berlin.de/AE.HTM>

TUB Registrering: 20190301-AN49/AN49LF0N0.PDF
anvendelse for måling av display og utskriftsutgang

TUB-materiell: code=rh44ta

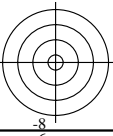
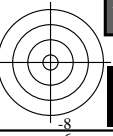


AN490-70

5-100000-L0 cmyn6*

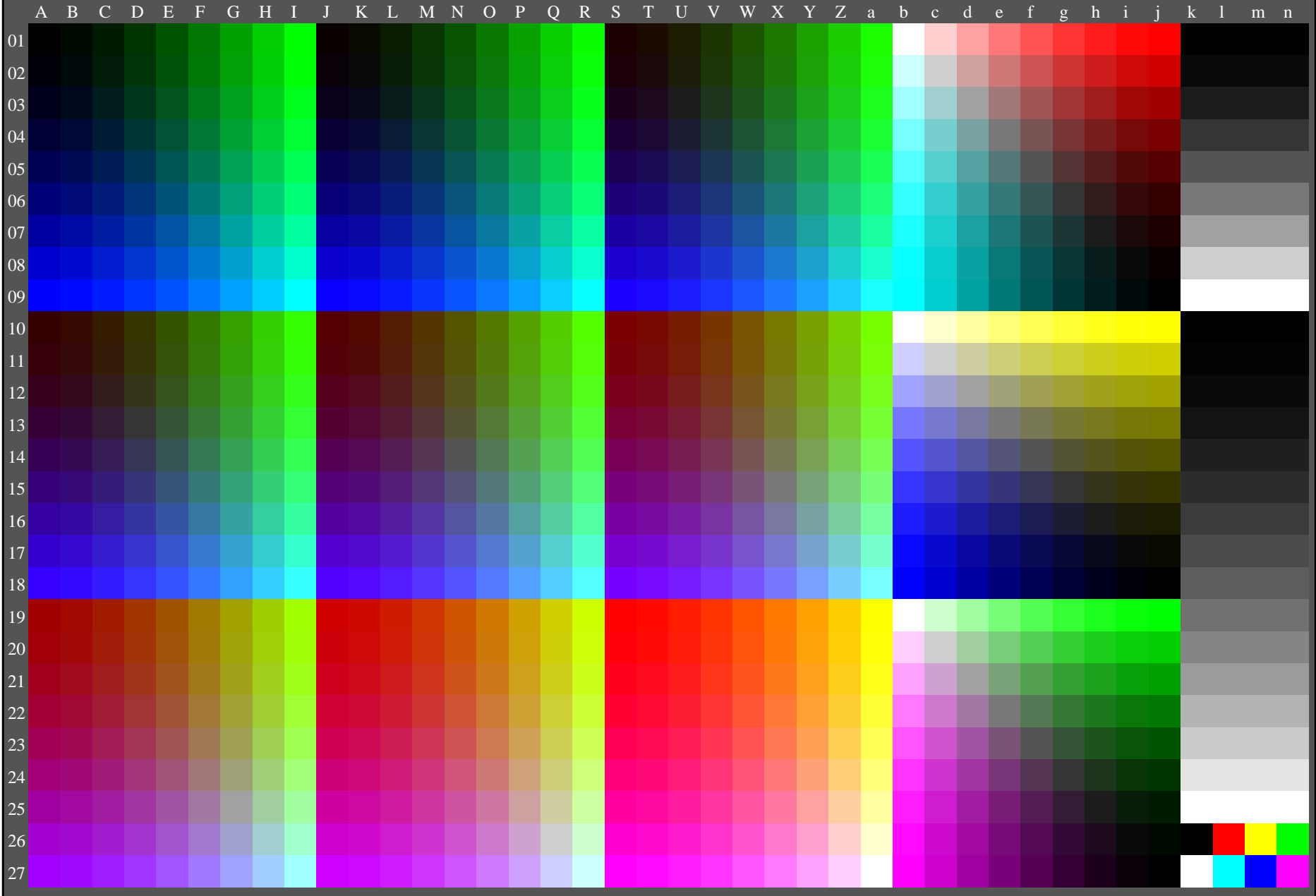
Prøveplansje AN49 infølge Prøveplansje 1 infølge DIN 33872-6
1080 standard farger; prøveplansje infølge DIN 33872-6

input: *rgb/cmy0/000n/w set...*
output: *->rgb_{dd} setrgbcolor*



se lignende filer: <http://farbe.li.tu-berlin.de/AN49/AN49.F0N0.PDF>
teknisk informasjon: <http://farbe.li.tu-berlin.de/AN49/AN49.LF0N0.PDF> eller <http://farbe.li.tu-berlin.de/AE.HTM>

TUB Registrering: 20190301-AN49/AN49LF0FA.TXT /.PS
anvendelse for måling av display og utskriftsutgang
TUB-materiell: code=rh44ta



se lignende filer: <http://farbe.li.tu-berlin.de/AN49/AN49.F0N0.PDF>
teknisk informasjon: <http://farbe.li.tu-berlin.de/AN49/AN49.LF0N0.PDF> eller <http://farbe.li.tu-berlin.de/AE.HTM>

TUB Registrering: 20190301-AN49/AN49LF0FA.TXT /.PS
anvendelse for måling av display og utskriftsutgang
TUB-materiell: code=rh4ta

