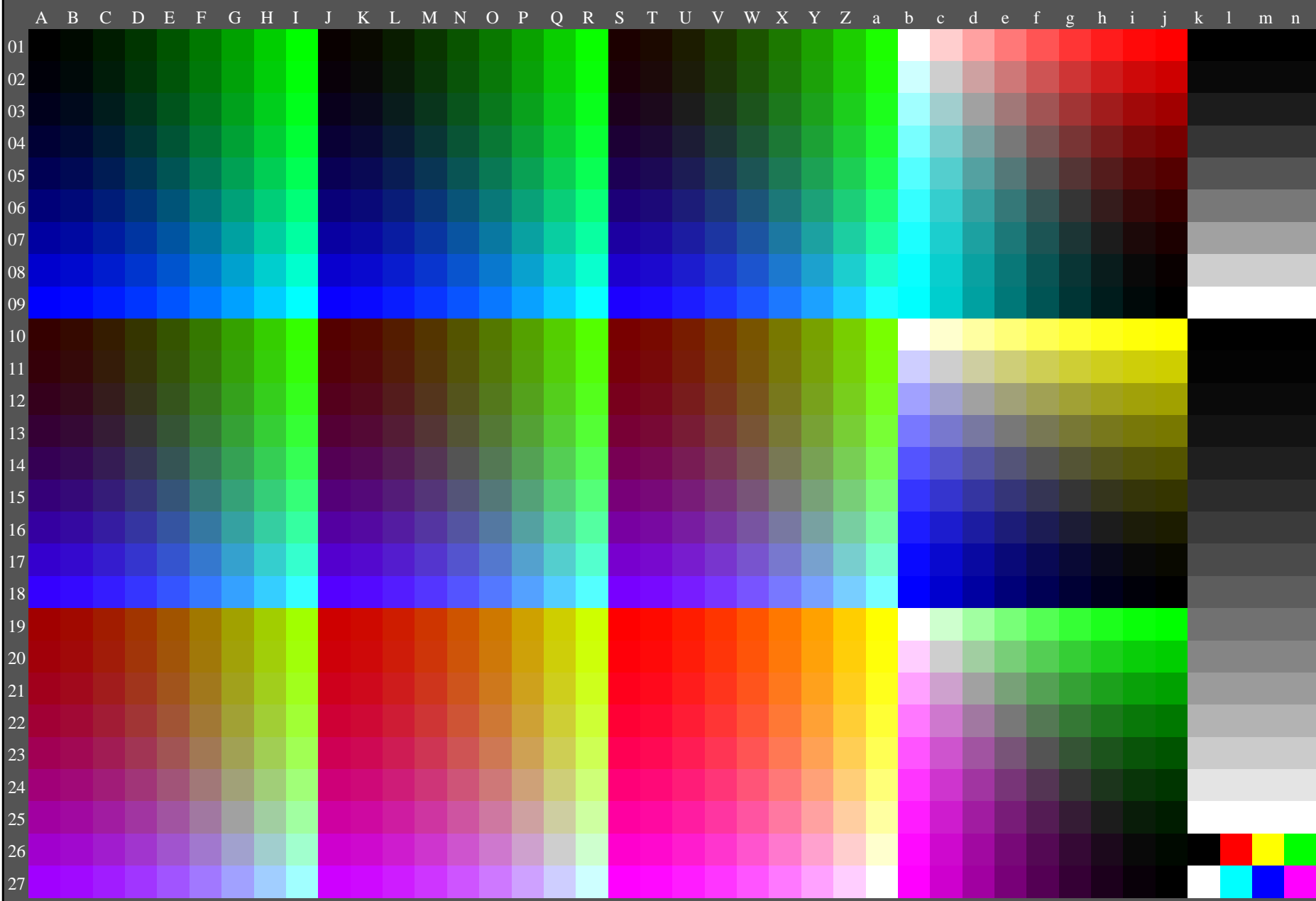


se lignende filer: <http://farbe.li.tu-berlin.de/AN49/AN49.F0NX.PDF>
teknisk informasjon: <http://farbe.li.tu-berlin.de/AN49/AN49LF0NX.PDF> eller <http://farbe.li.tu-berlin.de/AE.HTM>

TUB Registrering: 20190301-AN49/AN49LF0FA.TXT /.PS
anvendelse for måling av display og utskriftsutgang

TUB-materiell: code=rh44ta



AN490-70

5-100000-L0 cmy6*

Prøveplansje AN49 infølge Prøveplansje 1 infølge DIN 33872-6
1080 standard farger; prøveplansje infølge DIN 33872-6

input: *rgb/cmy0/000n/w set...*
output: *->rgb_{dd} setrgbcolor*

