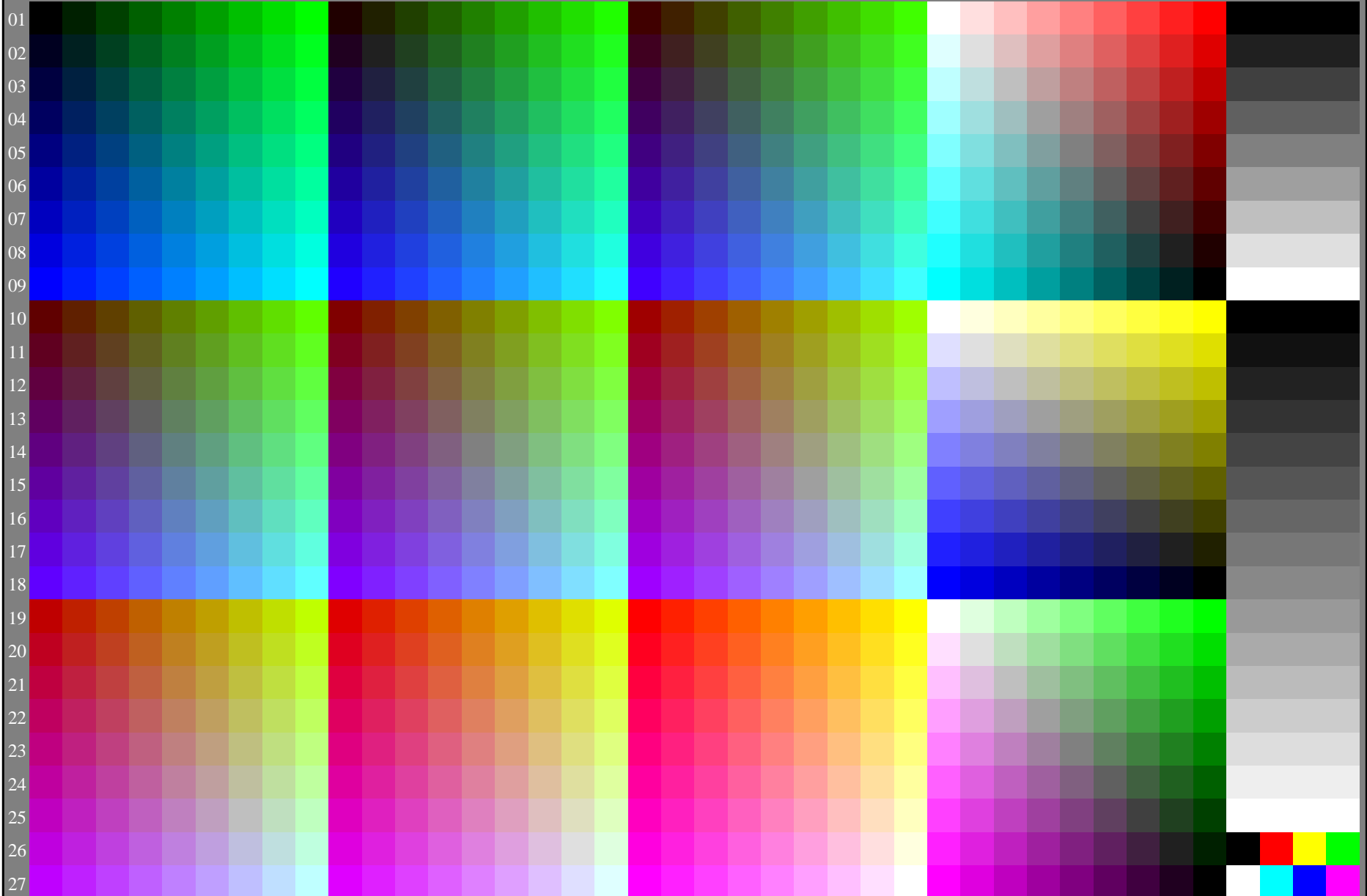


A B C D E F G H I J K L M N O P Q R S T U V W X Y Z a b c d e f g h i j k l m n

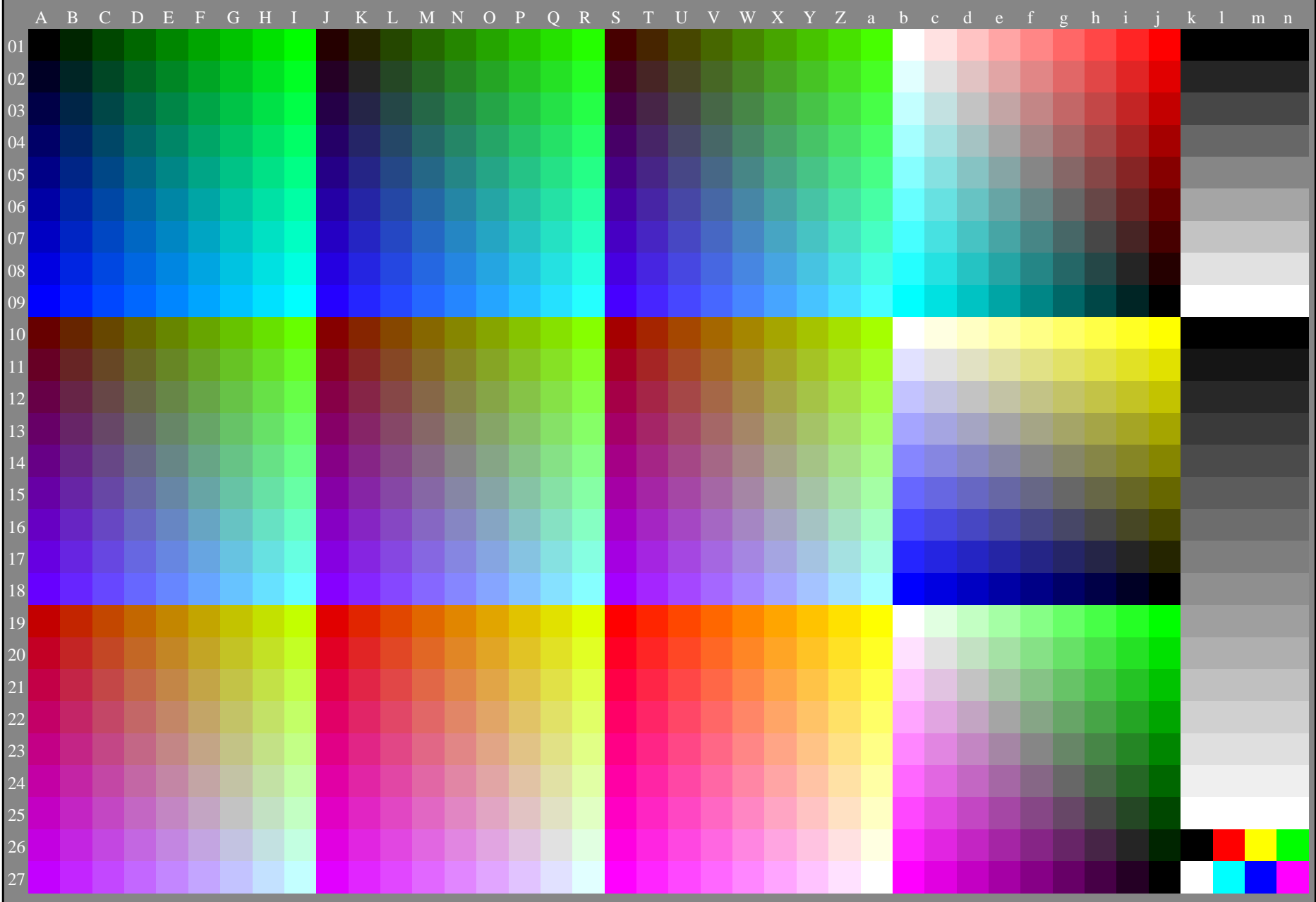


se lignende filer: <http://farbe.li.tu-berlin.de/AN49/AN49.HTM>
teknisk informasjon: [http://farbe.li.tu-berlin.de/eller http://farbe.li.tu-berlin.de/AE.HTM](http://farbe.li.tu-berlin.de/eller%20http://farbe.li.tu-berlin.de/AE.HTM)

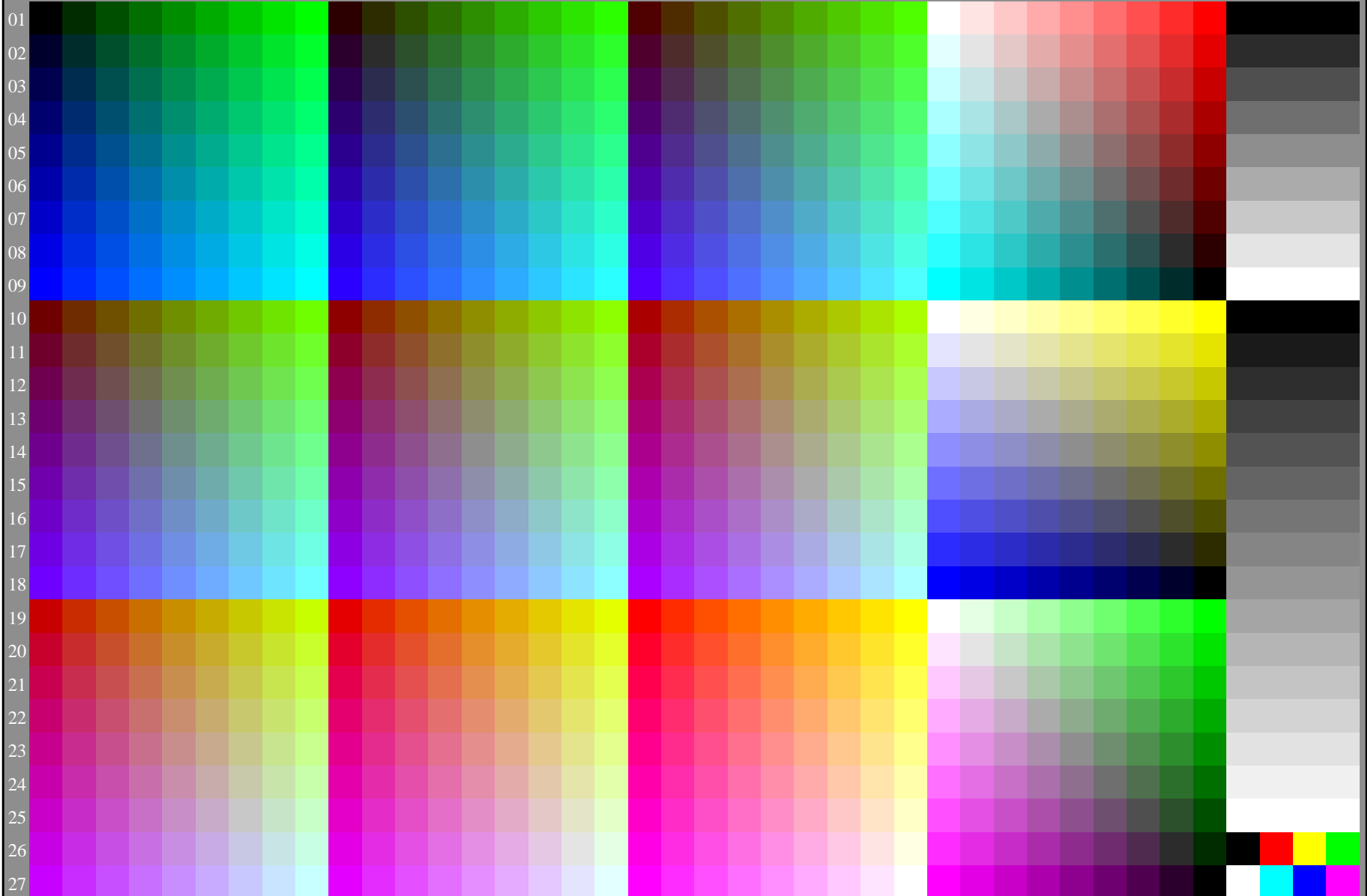
TUB Registrering: 20190301-AN49/AN49LF0FA.TXT /.PS
anvendelse for måling av display og utskriftsutgang
TUB-materiell: code=rh4ta

se lignende filer: <http://farbe.li.tu-berlin.de/AN49/AN49.F0P0.PDF>
teknisk informasjon: <http://farbe.li.tu-berlin.de/AN49/AN49.LF0P0.PDF> eller <http://farbe.li.tu-berlin.de/AE.HTM>

TUB Registrering: 20190301-AN49/AN49L0FA.TXT /.PS
anvendelse for måling av display og utskriftsutgang
TUB-materiell: code=rh4ta

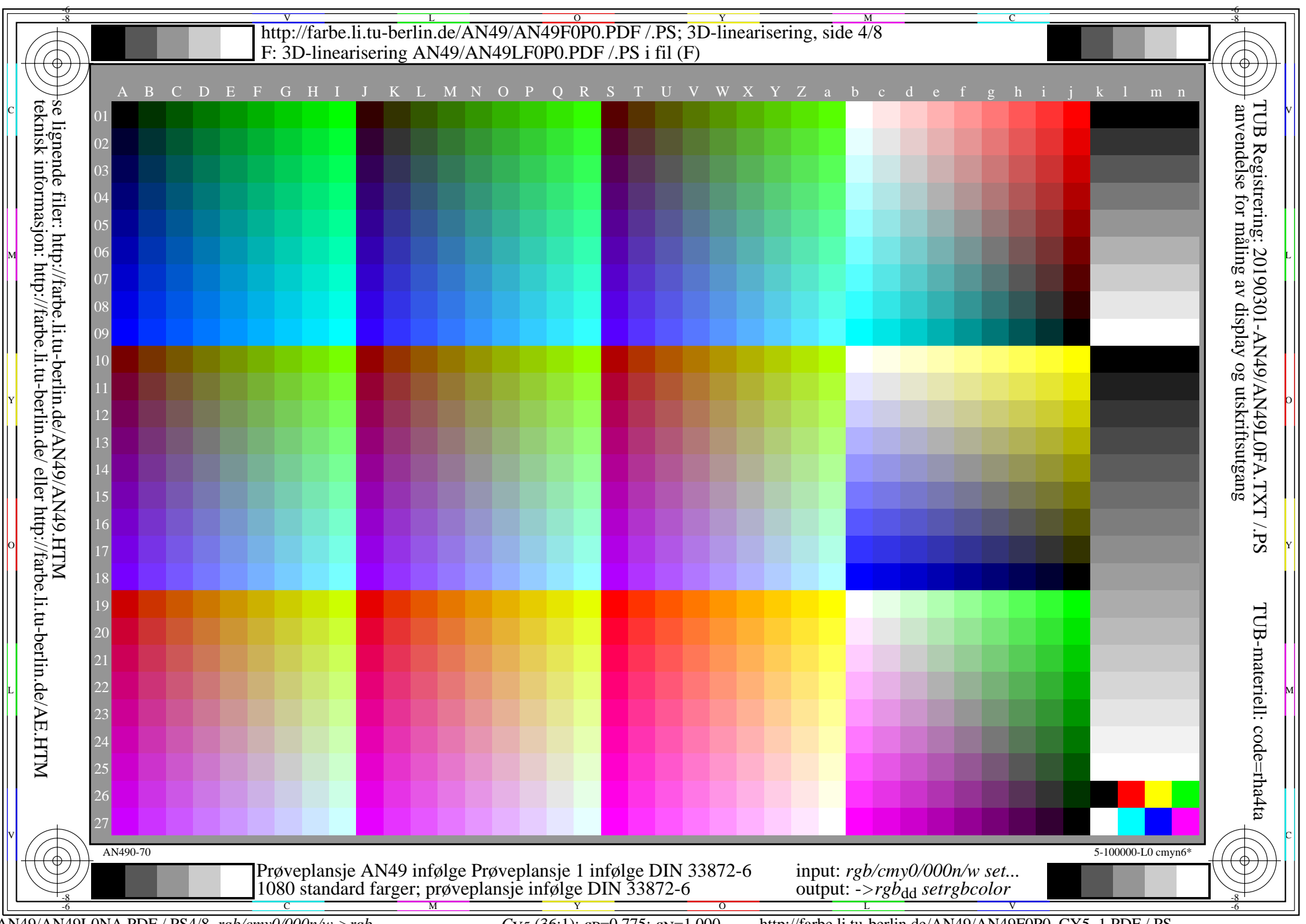


A B C D E F G H I J K L M N O P Q R S T U V W X Y Z a b c d e f g h i j k l m n



se lignende filer: <http://farbe.li.tu-berlin.de/AN49/AN49.HTM>
teknisk informasjon: [http://farbe.li.tu-berlin.de/eller http://farbe.li.tu-berlin.de/AE.HTM](http://farbe.li.tu-berlin.de/eller%20http://farbe.li.tu-berlin.de/AE.HTM)

TUB Registrering: 20190301-AN49/AN49L0FA.TXT /.PS
anvendelse for måling av display og utskriftsutgang
TUB-materiell: code=rh4ta



se lignende filer: <http://farbe.li.tu-berlin.de/AN49/AN49.HTM>
teknisk informasjon: [http://farbe.li.tu-berlin.de/eller http://farbe.li.tu-berlin.de/AE.HTM](http://farbe.li.tu-berlin.de/eller%20http://farbe.li.tu-berlin.de/AE.HTM)

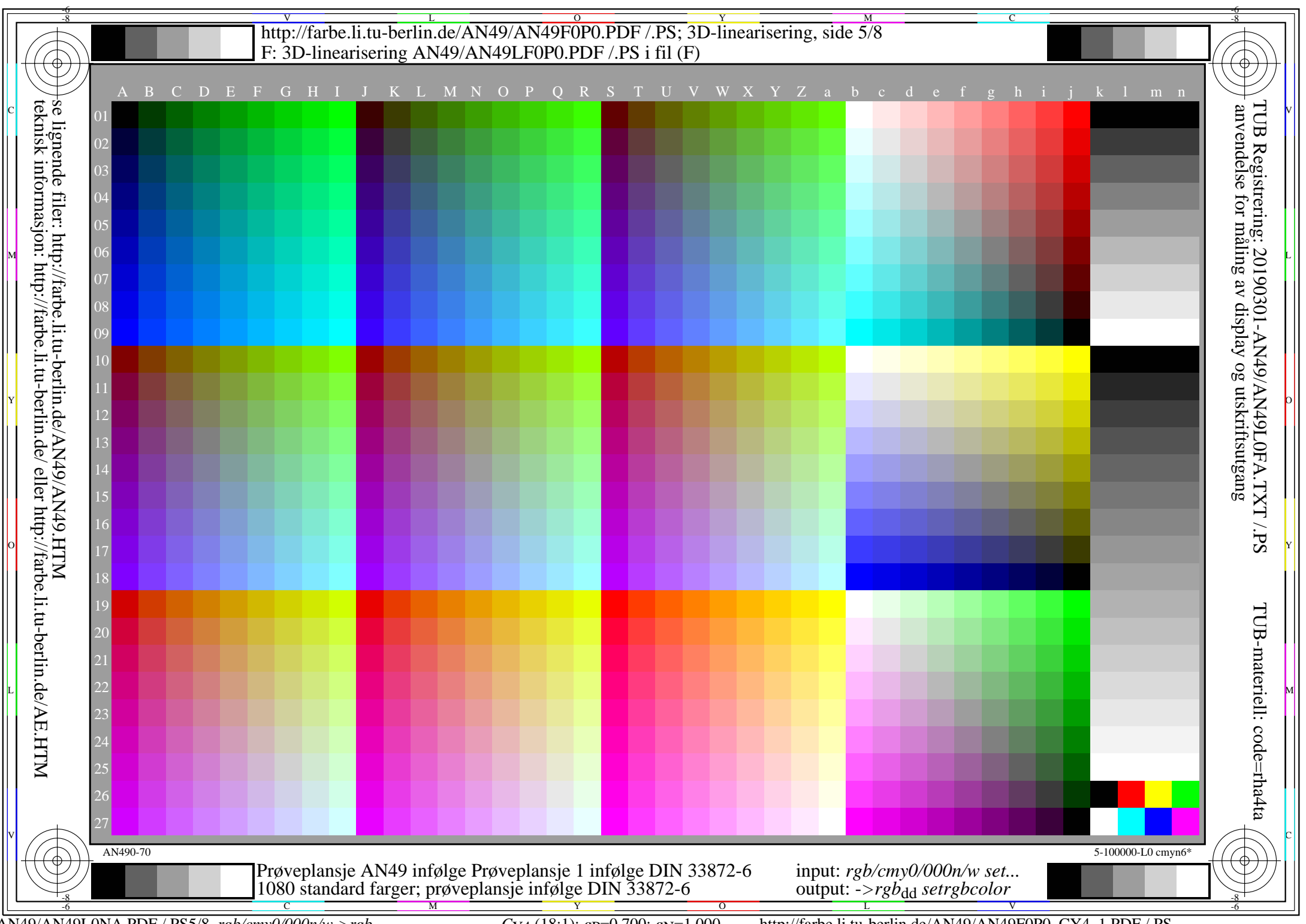
TUB Registrering: 20190301-AN49/AN49L0FA.TXT /.PS
anvendelse for måling av display og utskriftsutgang
TUB-materiell: code=rh4ta

AN490-70

5-100000-L0 cmyn6*

Prøveplansje AN49 infølge Prøveplansje 1 infølge DIN 33872-6
1080 standard farger; prøveplansje infølge DIN 33872-6

input: *rgb/cmy0/000n/w set...*
output: *->rgb_{dd} setrgbcolor*



se lignende filer: <http://farbe.li.tu-berlin.de/AN49/AN49.HTM>
teknisk informasjon: [http://farbe.li.tu-berlin.de/eller http://farbe.li.tu-berlin.de/AE.HTM](http://farbe.li.tu-berlin.de/eller%20http://farbe.li.tu-berlin.de/AE.HTM)

TUB Registrering: 20190301-AN49/AN49L0FA.TXT /.PS
anvendelse for måling av display og utskriftsutgang
TUB-materiell: code=rh4ta

AN490-70

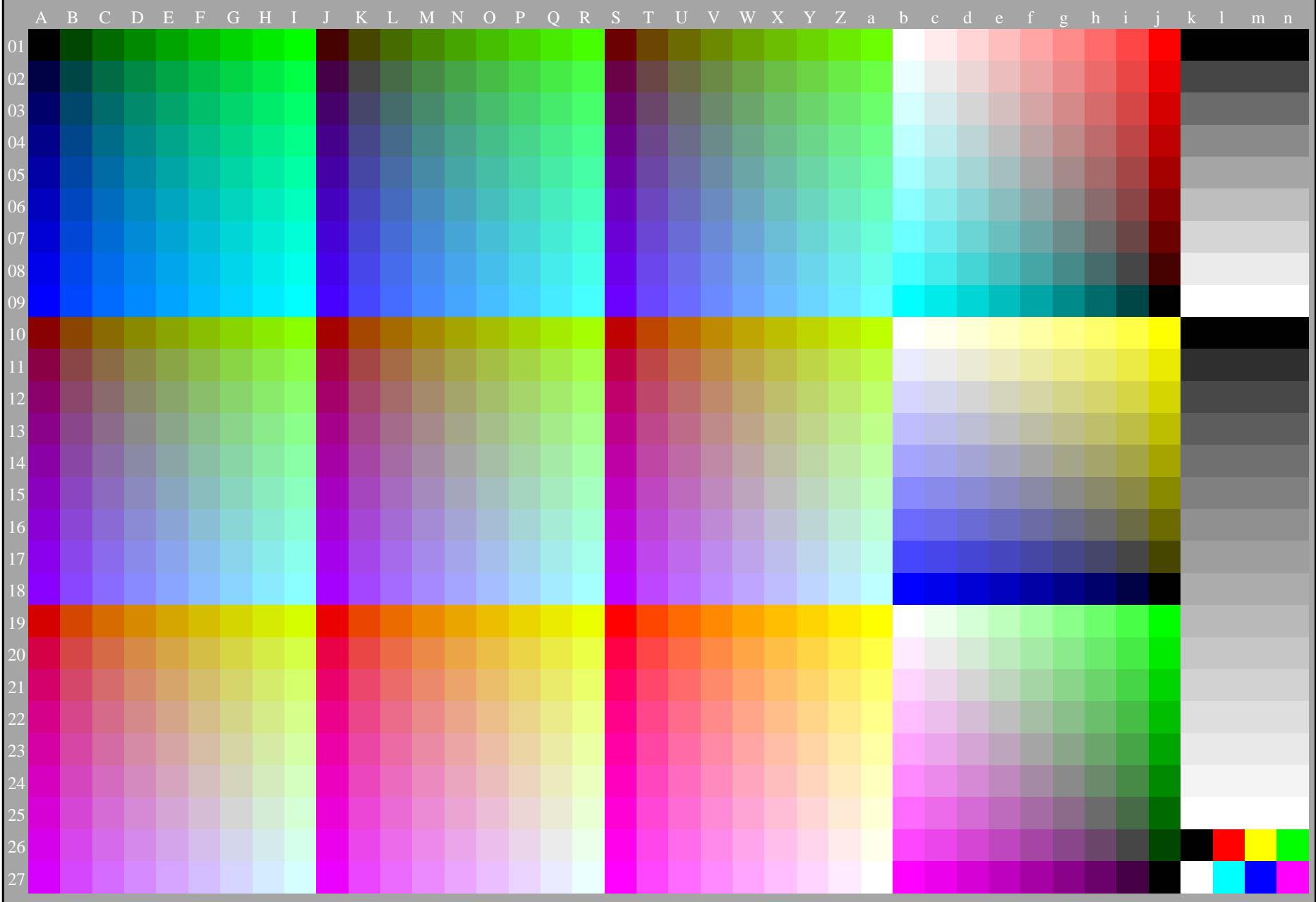
5-100000-L0 cmyn6*

Prøveplansje AN49 infølge Prøveplansje 1 infølge DIN 33872-6
1080 standard farger; prøveplansje infølge DIN 33872-6

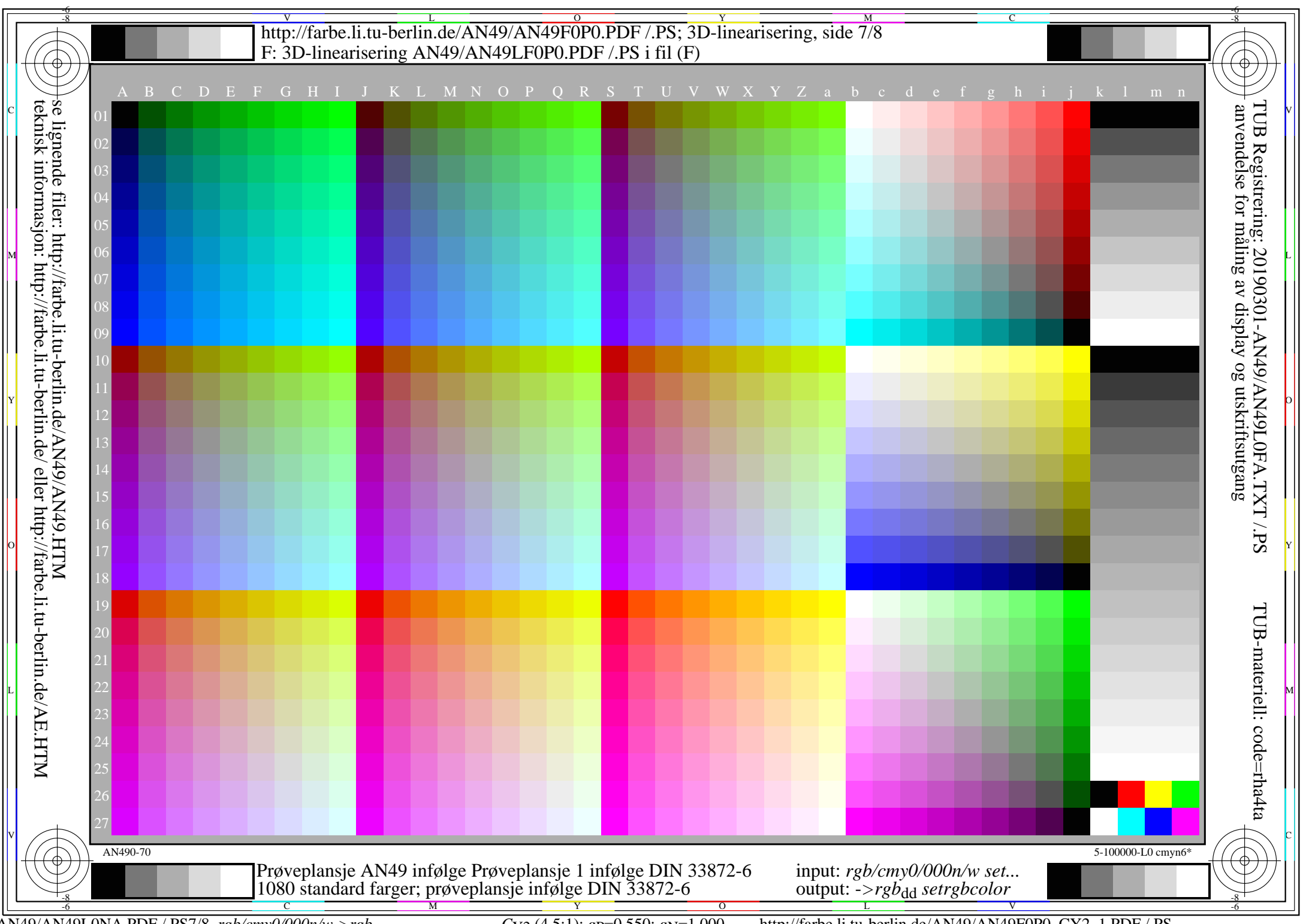
input: *rgb/cmy0/000n/w set...*
output: *->rgb_{dd} setrgbcolor*

se lignende filer: <http://farbe.li.tu-berlin.de/AN49/AN49.F0P0.PDF>
teknisk informasjon: <http://farbe.li.tu-berlin.de/AN49/AN49.LF0P0.PDF> eller <http://farbe.li.tu-berlin.de/AE.HTM>

TUB Registrering: 20190301-AN49/AN49LF0FA.TXT /.PS
anvendelse for måling av display og utskriftsutgang
TUB-materiell: code=rh4ta

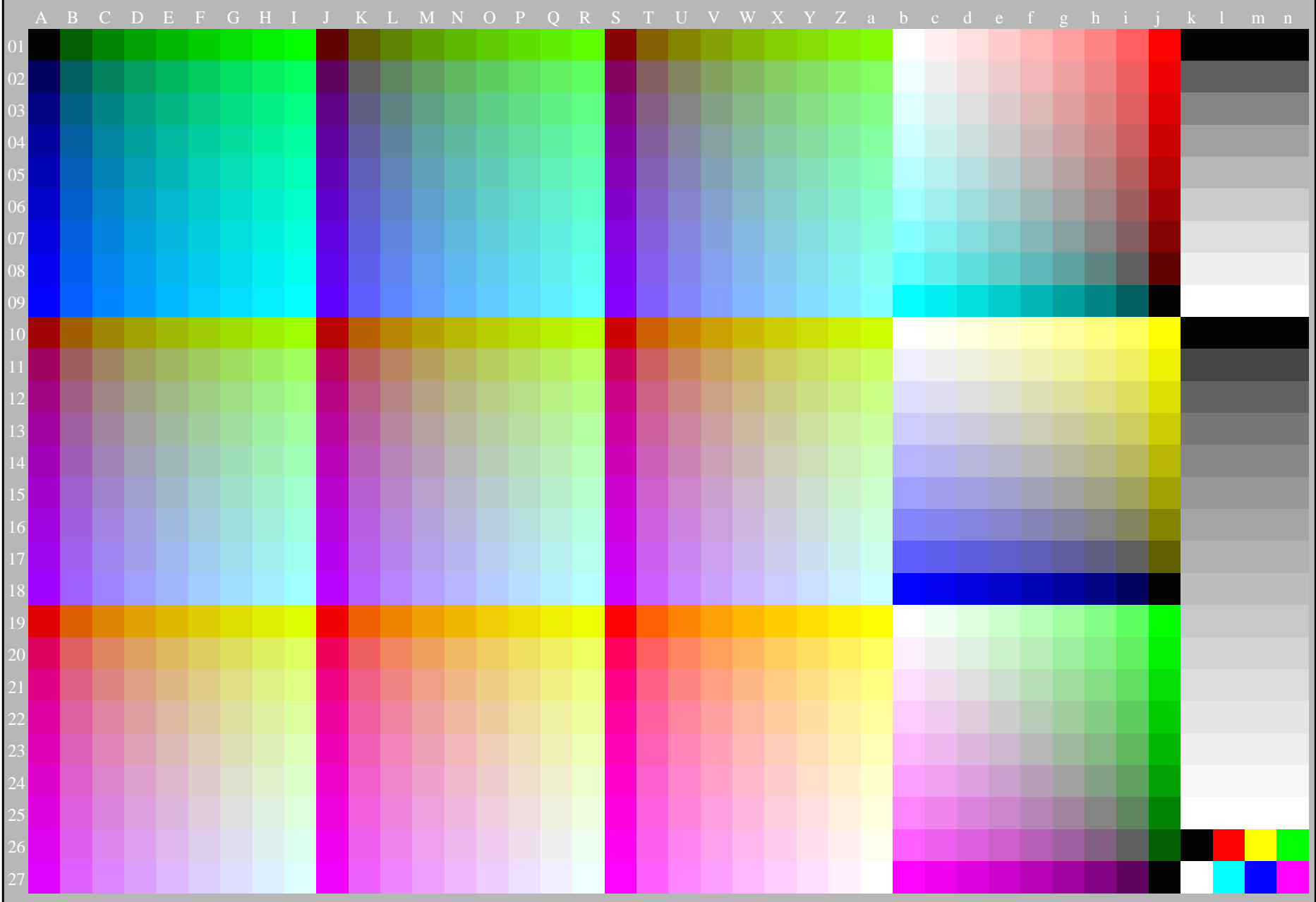


AN490-70 5-100000-L0 cmyn6*



se lignende filer: <http://farbe.li.tu-berlin.de/AN49/AN49.HTM>
teknisk informasjon: <http://farbe.li.tu-berlin.de/> eller <http://farbe.li.tu-berlin.de/AE.HTM>

TUB Registrering: 20190301-AN49/AN49L0FA.TXT /.PS
anvendelse for måling av display og utskriftsutgang
TUB-materiell: code=rh4ta



AN490-70 5-100000-L0 cmyn6*