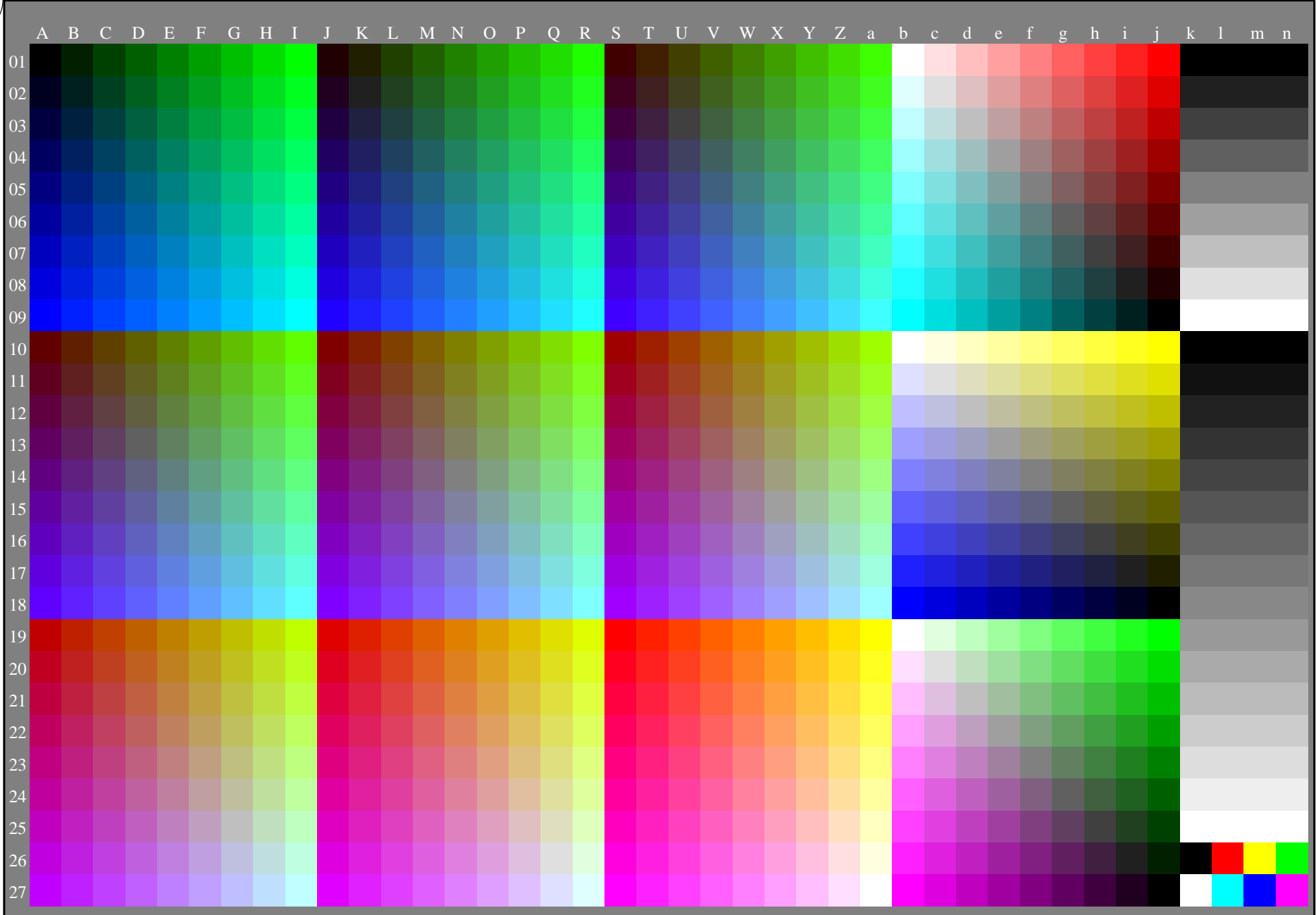


se lignende filer: <http://farbe.li.tu-berlin.de/AN49/AN49.HTM>
teknisk informasjon: <http://farbe.li.tu-berlin.de/> eller <http://farbe.li.tu-berlin.de/AE.HTM>

TUB Registering: 20190301-AN49/AN49L0NP.PDF /.PS
anvendelse for måling av display og utskriftsutgang

TUB-materiell: code=rha4ta



AN490-70

5-003000-L0 cmy6

Prøveplansje AN49 infølge Prøveplansje 1 infølge DIN 33872-6
1080 standard farger; prøveplansje infølge DIN 33872-6

input: *rgb/cmy0/000n/w set...*
output: *->rgbdd setrgbcolor*

