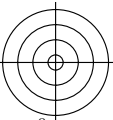
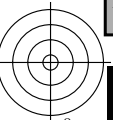
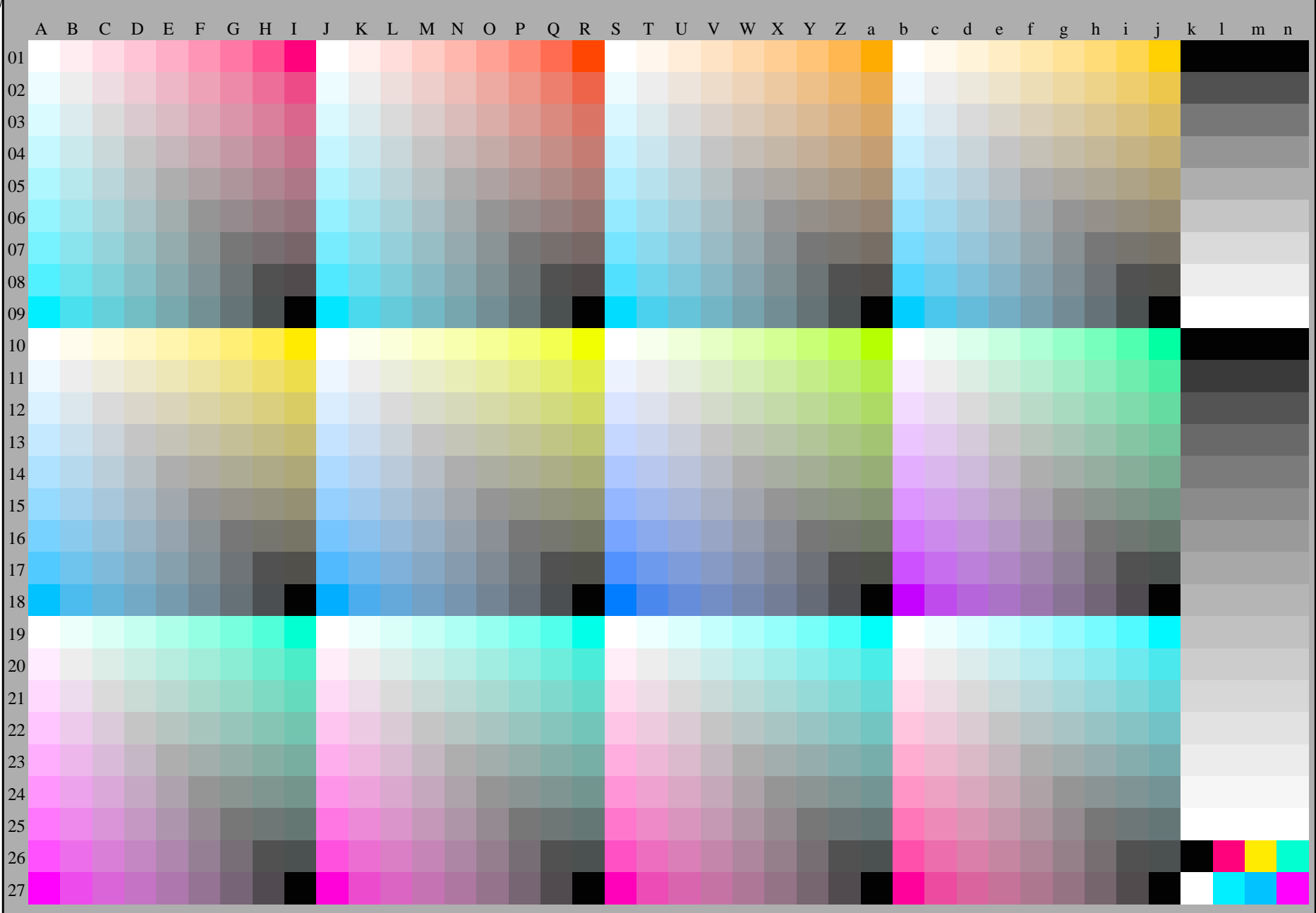


se lignende filer: <http://farbe.li.tu-berlin.de/AN56/AN56.HTM>  
teknisk informasjon: [http://farbe.li.tu-berlin.de/eller http://farbe.li.tu-berlin.de/AE.HTM](http://farbe.li.tu-berlin.de/ellerhttp://farbe.li.tu-berlin.de/AE.HTM)

TUB Registrering: 20190301-AN56/AN56L0FA.TXT /.PS  
anvendelse for måling av display og utskriftsutgang

TUB-materiell: code=rh4ta



AN560-70 Test grafisk AN56 med 1080 farger; farger vekten av 9 eller 16 trin; data i kolonn (A-n): **rgb + cmy0 (A-j + k26-n27), 000n (k), w (l), nnn0 (m), www (n)** 5-110000-L0 cmy6\*



Prøveplansje AN56 infølge Prøveplansje 1 infølge DIN 33872-6  
9x9 scales; 12 fargetone; 16 visuelle ekvidistante L\*-gr trinn

input: **rgb/cmy0/000n/w set...**  
output: **->rgb<sub>de</sub> setrgbcolor**