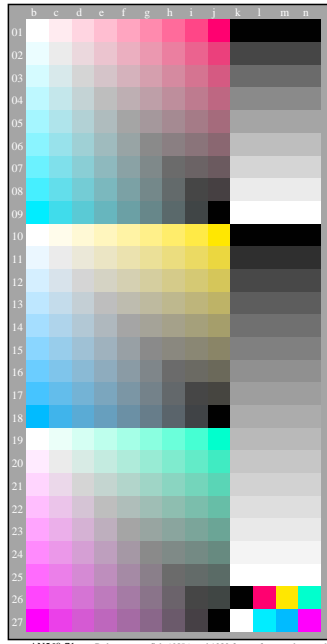


se lignende filer: http://farbe.li.tu-berlin.de/AN56/AN56.HTM
teknisk informasjon: http://farbe.li.tu-berlin.de/ eller http://farbe.li.tu-berlin.de/AE.HTM



Discriminability av kromatisk farger
Kommentarer: Denne testen bruker kromatiske farger på 9 trinn

Kulø plan Rød - Cyan blå (radene 01 til 09, kolonnene b til j)
Discriminability av 81 kromatiske farger
 Er alle 81 fargene annerledes? **Ja/Nei**
 Bare i tilfelle av "Nei": Hvor mange er forskjellige? Av de 81 er det ulike

Kulø plan Gul - Blå (radene 10 til 18, kolonnene b til j)
Discriminability av 81 kromatiske farger
 Er alle 81 fargene annerledes? **Ja/Nei**
 Bare i tilfelle av "Nei": Hvor mange er forskjellige? Av de 81 er det ulike

Kulø plan Grønn - Magenta rød (radene 19 til 27, kolonnene b til j)
Discriminability av 81 kromatiske farger
 Er alle 81 fargene annerledes? **Ja/Nei**
 Bare i tilfelle av "Nei": Hvor mange er forskjellige? Av de 81 er det ulike

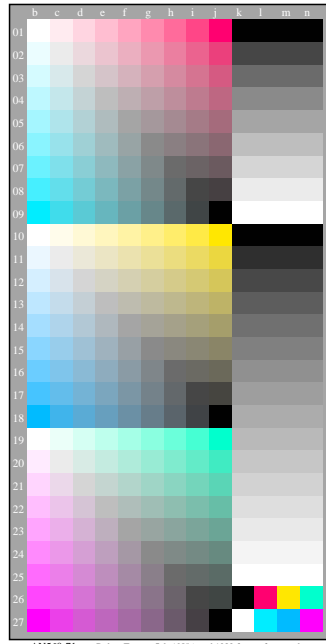
Resultat: Av de 243 (=3x81) farger er det ulike

Artifakter, vennligst angir hvis synlig:

Merknader om opprettelsen og innholdet i PDF-filer:
 Noen ganger "utjevning av farger" er standardinnstillingen.
 I dette tilfellet 9 trinn er ofte ikke synlig og kan telles som ett trinn.
 Noen ganger "optimalisering av PDF-utskrift for web" er standardinnstillingen.
 For eksempel denne innstillingen kan redusere 1080 farger på en side till 256 farger.

AN560-71 Del av test grafisk AN56 med 1080 farger; farger vekten av 9 eller 16 trinn; data i kolonn (b-m) *rgb*

5-110110-L0 cmy6*



Avtale med barnettrinnet farger
Kommentarer: Denne testen bruker kromatiske farger på 9 trinn
 Rød R_e og Grønn G_e er definert av visuelle kriterier: *hverken gullig eller blålig.*
 Gul Y_e og Blå B_e er definert av visuelle kriterier: *hverken rødlig eller grønnlig.*

Kulø plan Rød - Cyan blå (radene 01 til 09, kolonnene b til j)
Avtale med elementarfarge
 Er fargen på posisjon (j,01) på elementarfarge Rød R_e ? **Ja/Nei**
 Bare i tilfelle av "Nei": Fargen på posisjonen ser: gullig/blålig

Kulø plan Gul - Blå B_e (radene 10 til 18, kolonnene b til j)
Avtale med elementarfarge
 Er fargen på posisjon (j,10) på elementarfarge Gul Y_e ? **Ja/Nei**
 Bare i tilfelle av "Nei": Fargen på posisjonen ser: rødlig/grønnlig

Kulø plan Grønn - Magenta rød (radene 19 til 27, kolonnene b til j)
Avtale med elementarfarge
 Er fargen på posisjon (j,19) på elementarfarge Grønn G_e ? **Ja/Nei**
 Bare i tilfelle av "Nei": Fargen på posisjonen ser: rødlig/grønnlig

Resultat: Av 4 elementarfarge (e. g. 3) er akseptable som elementarfarger.

Discriminability av 9 og 16 akromatisk farger
Discriminability av 9 akromatisk farger (radene 01 til 09, kolonnene k til n)
 Er de 9 trinnene discriminable? **Ja/Nei**
 Hvis Nei: Hvor er discriminable? av git 9 grafarger er letteå.

Discriminability av 16 akromatisk farger (radene 10 til 27, kolonnene k til n)
 Er de 16 trinnene discriminable? **Ja/Nei**
 Hvis Nei: Hvor er discriminable? av git 16 grafarger er letteå.

Artifakter, vennligst angir hvis synlig:

Merknader om opprettelsen og innholdet i PDF-filer:
 Noen ganger "utjevning av farger" er standardinnstillingen.
 I dette tilfellet 9 trinn er ofte ikke synlig og kan telles som ett trinn.
 Noen ganger "optimalisering av PDF-utskrift for web" er standardinnstillingen.
 For eksempel denne innstillingen kan redusere 1080 farger på en side till 256 farger.

AN560-71 Del av Test grafisk AN56 med 1080 farger; farger vekten av 9 eller 16 trinn; data i kolonn (b-m) *rgb*

5-110110-L0 cmy6*

Documentasjon av filformat, maskinvare og programvare for denne testen:

PDF-fil: http://farbe.li.tu-berlin.de/AN56/AN56F0PX_CY3_1.PDF **underline: Ja/Nei**

PS-fil: http://farbe.li.tu-berlin.de/AN56/AN56F0PX_CY3_1.PS **underline: Ja/Nei**

Brukt pc-operativsystemet:
 enten en av Windows/Mac/Unix/andre og versjoner:.....

Denna vurderingen er for utdata: **underline: monitor/data projektor/skriver**
 Enhetsmodellen, driver og versjon:.....

utgang med PDF/PS-fil: **underline: PDF/PS-fil**

For utgang med PDF-fil AN56F0PX_CY3_1.PDF
 enten PDF fil overføre "download, copy" til enheben PDF.....
 ellen med computer system tolkning "Display-PDF":.....
 eller med programvare. e. g. Adobe-Reader/-Acrobat og versjon:.....
 eller med progware e. g. Ghostscript og versjon:.....

For utgang med PS-fil AN56F0PX_CY3_1.PS
 enten PS fil overføre "download, copy" til enheben PS.....
 ellen med computer system tolkning "Display-PS":.....
 eller med progware e. g. Ghostscript og versjon:.....
 eller med progware e. g. Mac-Yap og versjon:.....

Spesielle merknader: e. g. utgang av liggende (L)

artikkelen 3,

AN560-7de: 11051

Documentasjon av farge-visjon engenskaper av evaluatører for visuell vurdering
 Evaluatøren har **normal** farge visjon i henhold til én test: **underline: Ja/Nei**
 enten i henhold til DIN 6160:1996 med Anomaloskop av *Nagel* **underline: Ja/ukjent**
 eller med test grafikk ved hjelp av farge-poeng i henhold til *Ishihara* **underline: Ja/ukjent**
 eller testet med, vennligst spesifiser:

For visuel vurdering av utskriften av viser (monitor, data projektor)
 Office workplace belysning er dagslys (matte/north sky) **underline: Ja/Nei**

PDF-fil: http://farbe.li.tu-berlin.de/AN56/AN56F0PX_CY3_3.PDF **underline: Ja/Nei**

PS-fil: http://farbe.li.tu-berlin.de/AN56/AN56F0PX_CY3_3.PS **underline: Ja/Nei**

Figur A7de kontrast-serien: (>F:0) (F:0) (E:0) (D:0) (C:0) (A:0) (9:0) (7:0) (5:0) (3:0) (<3:0)
 Sammelning standard utskriften i henhold til ISO/IEC 15775 med utvalg F:0 **underline: Ja/Nei**
Kommentar: i kontorer i lys av dag kontrastomfanget er ofte:
Pa displayet mellom: >F:0 og E:0 (monitoren), D:0 og 3:0 (data projektor)

Bare for valgfri kolorimetrisk spesifikasjon med utgang til PDF/PS-fil

PDF-fil: http://farbe.li.tu-berlin.de/AN56/AN56F0PX_CY3_3.PDF **underline: Ja/Nei**

PS-fil: http://farbe.li.tu-berlin.de/AN56/AN56F0PX_CY3_3.PS **underline: Ja/Nei**
 eller **underline: Ja/Nei**

maling av farge og spesifikasjon for:
 CIE standard lystype D65, 2 graders observator, CIE 45/0 geometri: **underline: Ja/Nei**
 Hvis nei, gi andre parametere:

Kolorimetrisk spesifikasjon for 17 trinn av farge: <http://farbe.li.tu-berlin.de/OE70/OE70L1NP.PDF>
 Uteksling av CIELAB data i filen <http://farbe.li.tu-berlin.de/AN82/AN82LONP.TXT> og
 overføring av PS-fil AN82LONP.PS (= .TXT) til PDF-fil AN82LONP.PDF **underline: Ja/Nei**
 Hvis Nei, vennligst beskriv andre metode:

artikkelen 4,

AN561-7de: 11051

TUB Registrering: 20190301-AN56/AN56L0FA.TXT /.PS
anvendelse for måling av display og utskriftsutgang

TUB-materiell: code=rhata