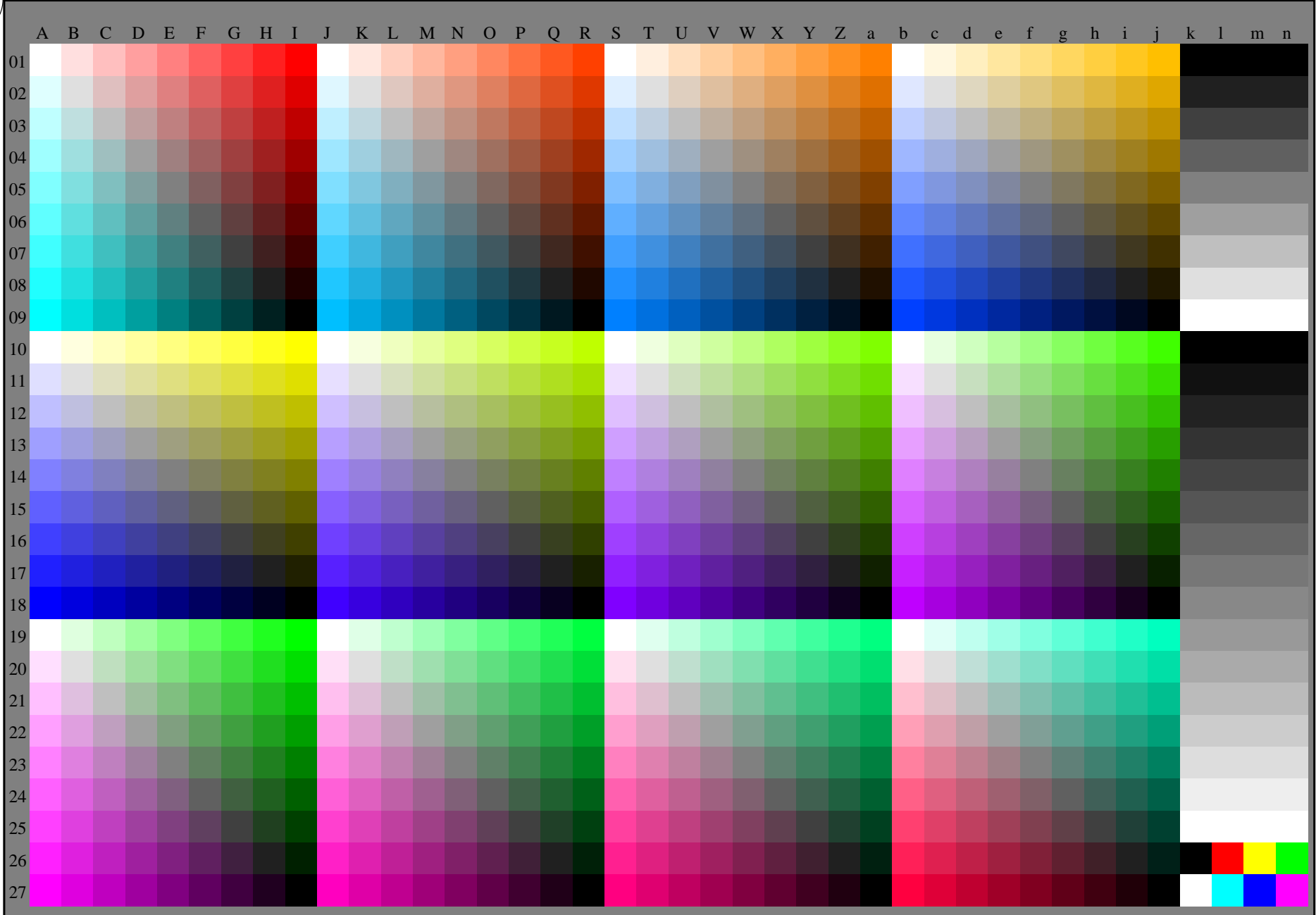


se lignende filer: <http://farbe.li.tu-berlin.de/AN56/AN56L1NP.PDF>
teknisk informasjon: <http://farbe.li.tu-berlin.de/AN56/AN56L1NP.PDF> eller <http://farbe.li.tu-berlin.de/AE.HTM>

TUB Registrering: 20190301-AN56/AN56L1NP.PDF /.PS
anvendelse for måling av display og utskriftsutgang
TUB-materiell: code=rh4ta



AN560-70 Test grafisk AN56 med 1080 farger; farger vekten av 9 eller 16 trin; data i kolonn (A-n): rgb + cmy0 (A-j + k26-n27), 000n (k), w (l), nnn0 (m), www (n) 5-003000-L0 cmy6

Prøveplansje AN56 infølge Prøveplansje 1 infølge DIN 33872-6
9x9 scales; 12 fargetone; 16 visuelle ekvidistante L*-gr trinn

input: rgb/cmy0/000n/w set...
output: ->rgbdd setrgbcolor

