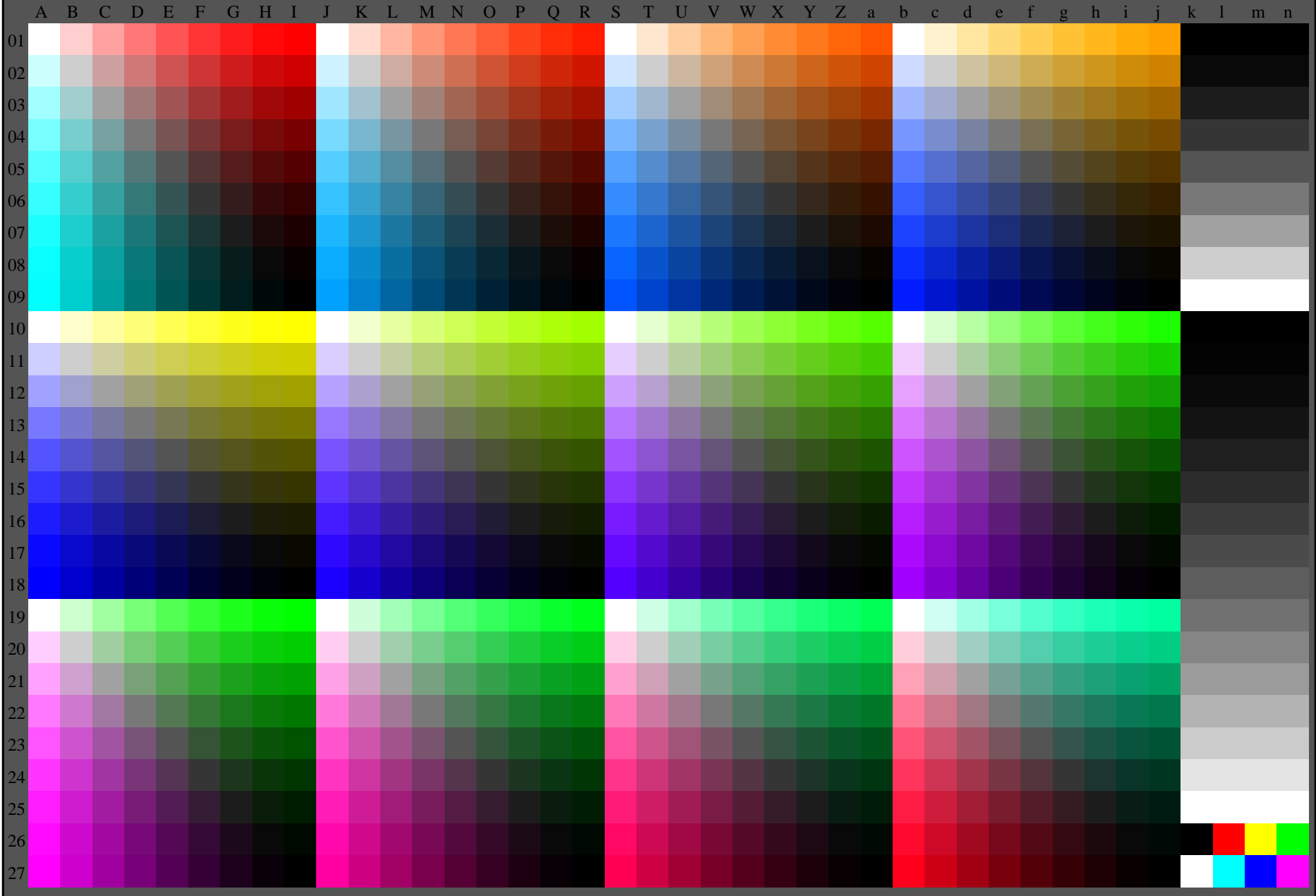


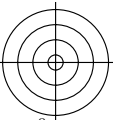
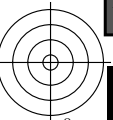
C
M
Y
O
L
V

se lignende filer: <http://farbe.li.tu-berlin.de/AN59/AN59L0FA.TXT/.PS>
teknisk informasjon: <http://farbe.li.tu-berlin.de/AE.HTM> eller <http://farbe.li.tu-berlin.de/AN59/AN59.HTM>



TUB Registrering: 20190301-AN59/AN59L0FA.TXT/.PS
anvendelse for måling av display og utskriftsutgang

TUB-materiell: code=rh4ta



AN590-70 Test grafisk AN59 med 1080 farger; farger vekten av 9 eller 16 trin; data i kolonn (A-n): **rgb + cmy0 (A-j + k26-n27), 000n (k), w (l), mnn0 (m), www (n)** 5-100000-L0 cmy_n6*



Prøveplansje AN59 infølge Prøveplansje 1 infølge DIN 33872-6
9x9 scales; 12 fargetone; 16 visuelle ekvidistante L*-gr trinn

input: *rgb/cmy0/000n/w set...*
output: *->rgb_{dd} setrgbcolor*

