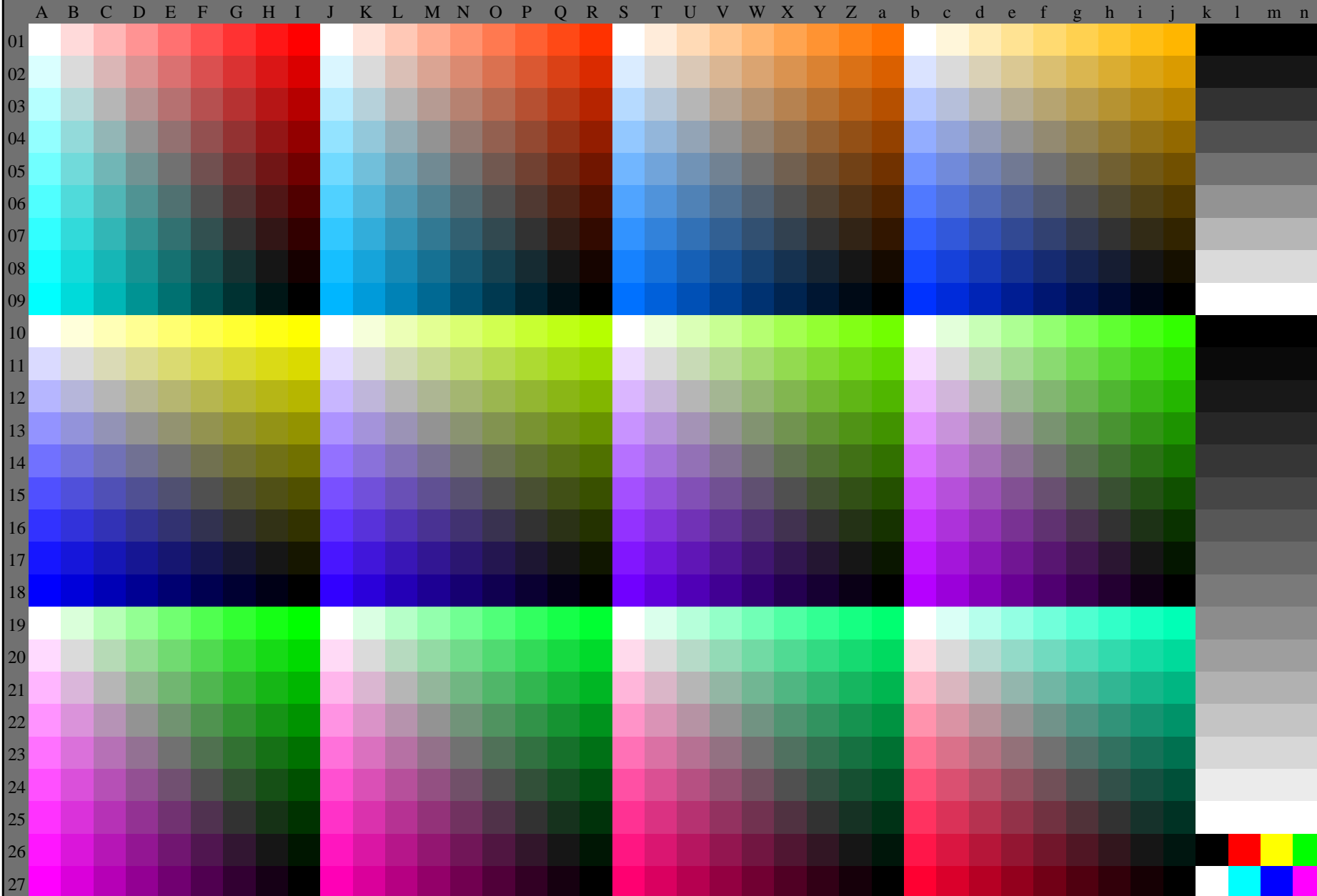


se lignende filer: <http://farbe.li.tu-berlin.de/AN59/AN59.HTM>  
teknisk informasjon: <http://farbe.li.tu-berlin.de/AN59/AN59.HTM> eller <http://farbe.li.tu-berlin.de/AE.HTM>

TUB Registrering: 20190301-AN59/AN59L0FA.TXT /.PS  
anvendelse for måling av display og utskriftsutgang  
TUB-materiell: code=rh4ta



AN590-70 Test grafisk AN59 med 1080 farger; farger vekten av 9 eller 16 trin; data i kolonn (A-n): **rgb + cmy0** (A-j + k26-n27), **000n** (k), **w** (l), **nnn0** (m), **www** (n) 5-100000-L0 cmy6\*

Prøveplansje AN59 infølge Prøveplansje 1 infølge DIN 33872-6  
9x9 scales; 12 fargetone; 16 visuelle ekvidistante L\*-gr trinn  
input: **rgb/cmy0/000n/w set...**  
output: **->rgb<sub>dd</sub> setrgbcolor**