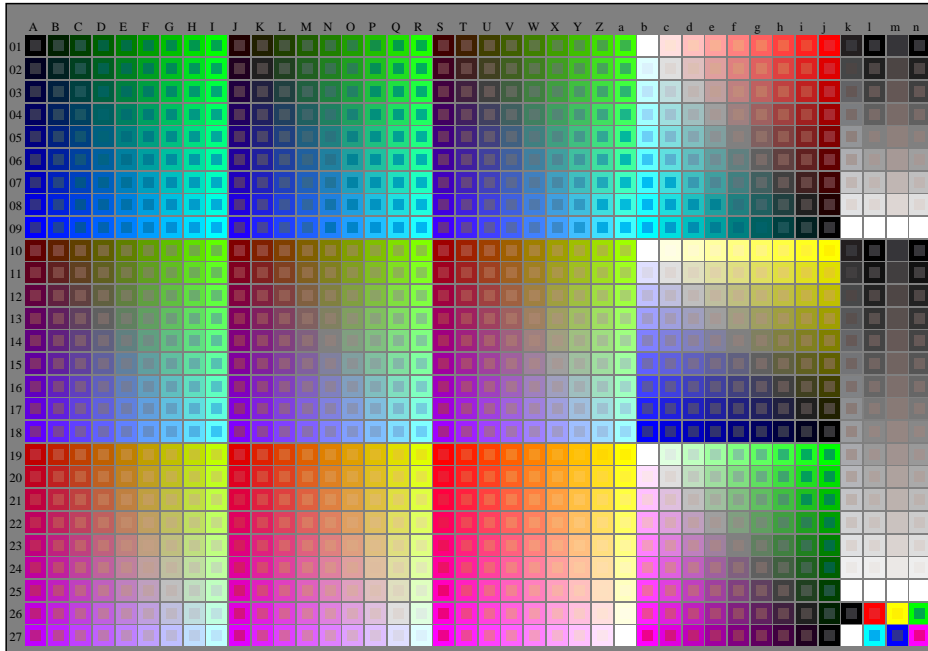


http://farbe.li.tu-berlin.de/AN86/AN86L0N1.TXT /PS; start output  
N: ingen 3D-linearisering (OL) i fil (F) eller PS-startup (S), side 1/1

se tilsvarende filer: http://farbe.li.tu-berlin.de/AN86/AN86.HTM  
teknisk informasjon: http://www.ps.bam.de eller http://130.149.60.45/~farbmetrik



TUB registrering: 20160501-AN86/AN86L0N1.TXT /PS  
anvendelse for måling av photoprinter output

TUB-materiell: code=tha4ta

5-003030-L0 cmyk6

AN860-70N

Prøveplansje G med 1080 farger; 9- eller 16-trinns fargeskala; data i kolonne (A-n):  $rgb + cmy0(A_j + k26_n27), 000n(k), w(l), mm0(m), www(n)$

TUB-testplansje AN86; standard test chart G, TUB GE20  
1080 standard farger; billed-teknologi

input: *rgb/cmyk* -> *rgb/cmyk*  
output: ingen endring

