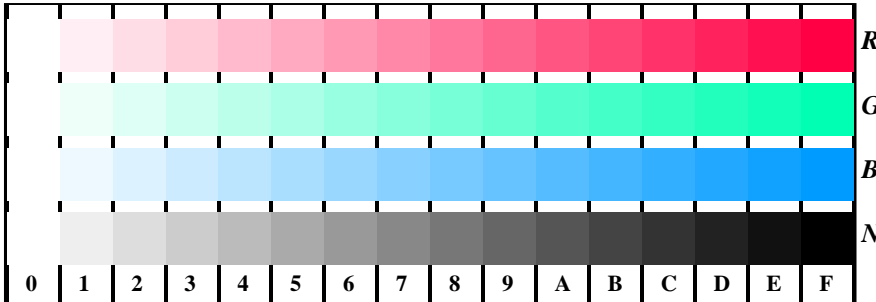
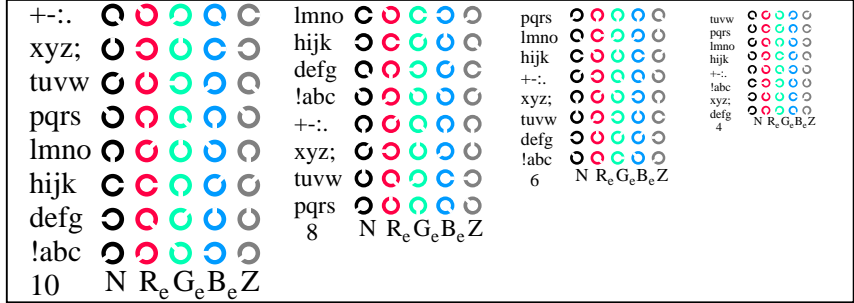


vea archivos semejantes: <http://farbe.li.tu-berlin.de/AS16/AS16.HTM>  
 Información técnica: <http://farbe.li.tu-berlin.de/> o <http://farbe.li.tu-berlin.de/AE.HTM>

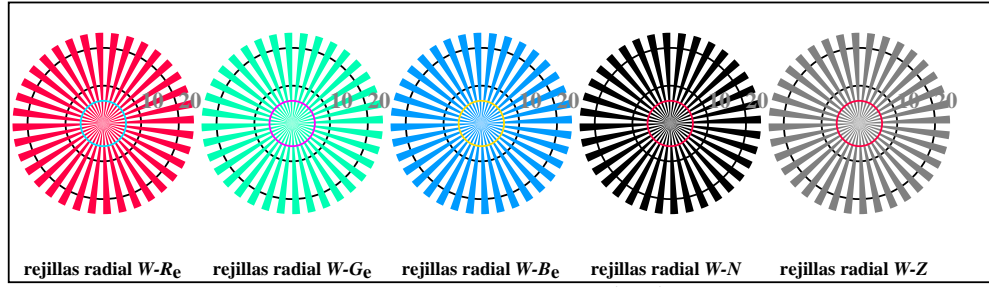
TUB matrícula: 20190301-AS16/AS16L0FA.TXT /.PS  
 aplicación para la medida de salida de display y de impresión  
 TUB material: code=thad4ta



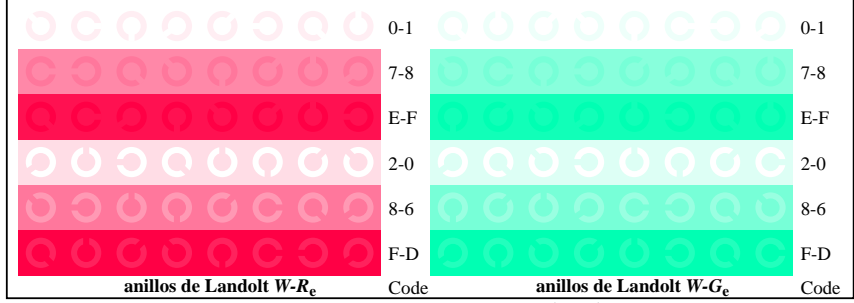
AS161-1, fig. D4Wde: 16 equidistante pasos  $W-R_e$ ;  $W-G_e$ ;  $W-B_e$ ;  $W-N$ ;  $rgb/cmy0 \rightarrow rgb_{de}$  setrgbcolor



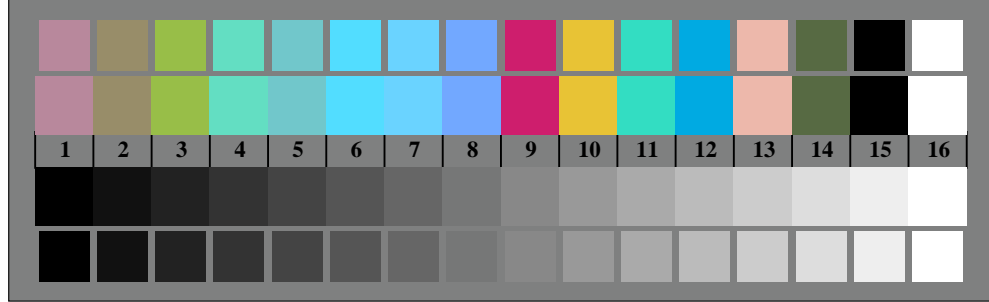
AS161-3, fig. D5Wde: código y Landolt anillos  $N$ ;  $R_e$ ;  $G_e$ ;  $B_e$ ;  $Z$ ; PS operator:  $rgb \rightarrow rgb_{de}$  setrgbcolor



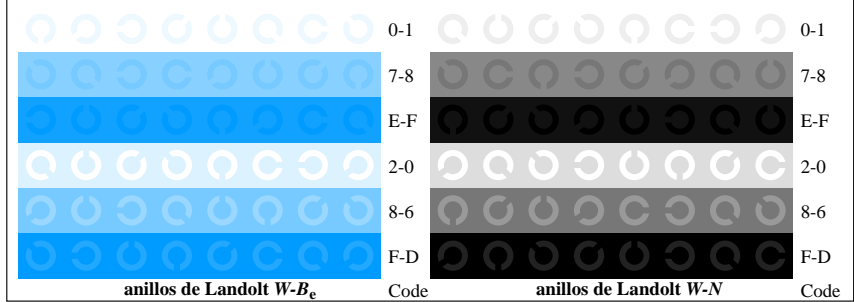
AS160-5, fig. D2Wde: rejillas radial  $W-R_e$ ;  $W-G_e$ ;  $W-B_e$ ;  $W-N$ ; PS operator:  $rgb \rightarrow rgb_{de}$  setrgbcolor



AS161-5, fig. D6Wde: anillos de Landolt  $W-R_e$ ;  $W-G_e$ ; PS operator:  $rgb \rightarrow rgb_{de}$  setrgbcolor



AS160-7, fig. D3Wde: CIE 14 colores del test y 2 + 16 pasos de gris (sf);  $rgb/cmy0 \rightarrow rgb_{de}$  setrgbcolor



AS161-7, fig. D7Wde: anillos de Landolt  $W-B_e$ ;  $W-N$ ; PS operator:  $rgb \rightarrow rgb_{de}$  setrgbcolor



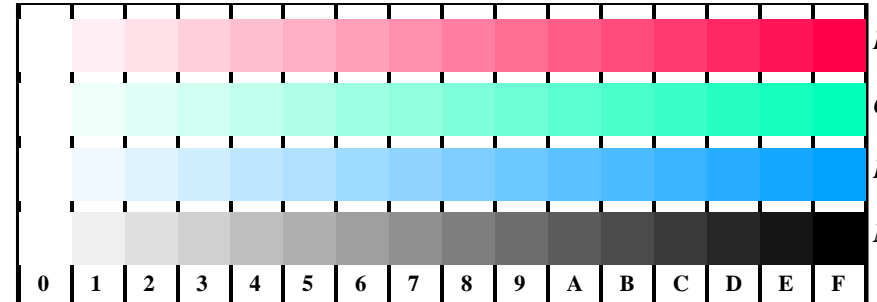
Gráfico AS16 según a gráfico 4 a ISO/IEC 15775  
 test cromático gráfico RGB

entrada:  $rgb/cmy0/000n/w$  set...  
 salida:  $\rightarrow rgb_{de}$  setrgbcolor

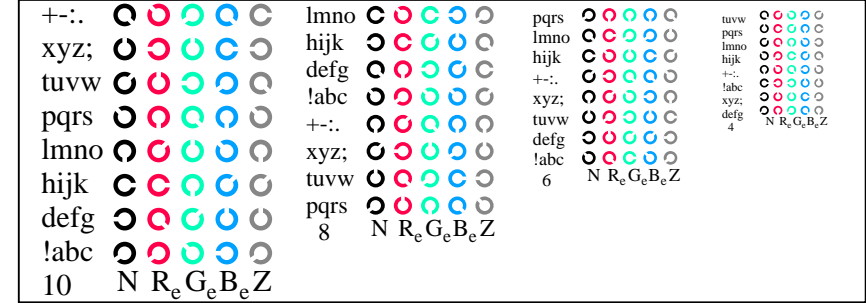


vea archivos semejantes: <http://farbe.li.tu-berlin.de/AS16/AS16.HTM>  
 Información técnica: <http://farbe.li.tu-berlin.de/> o <http://farbe.li.tu-berlin.de/AE.HTM>

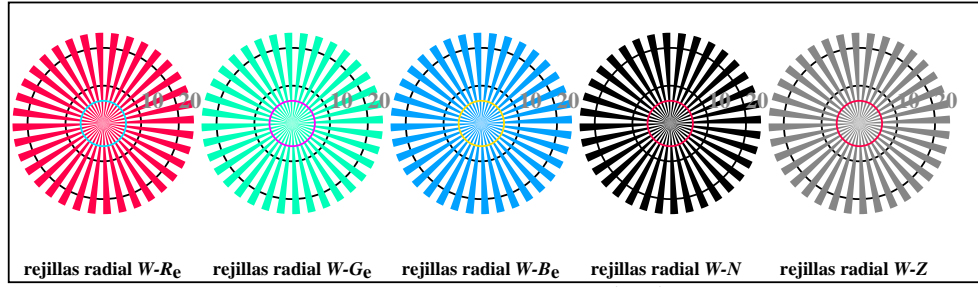
TUB matrícula: 20190301-AS16/AS16L0FA.TXT /.PS  
 aplicación para la medida de salida de display y de impresión  
 TUB material: code=thadta



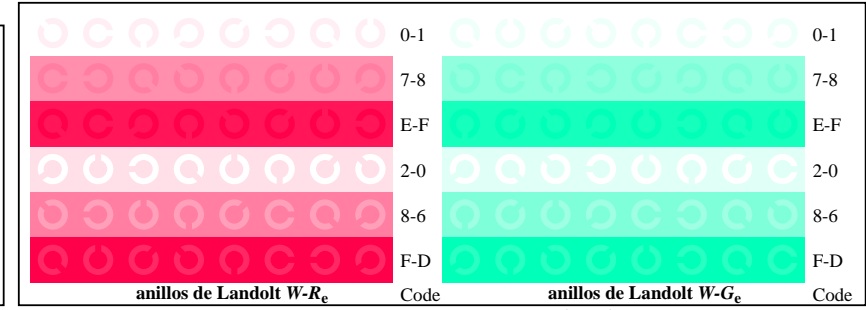
AS161-1, fig. D4Wde: 16 equidistante pasos  $W-R_e$ ;  $W-G_e$ ;  $W-B_e$ ;  $W-N$ ;  $rgb/cmy0 \rightarrow rgb_{de}$  setrgbcolor



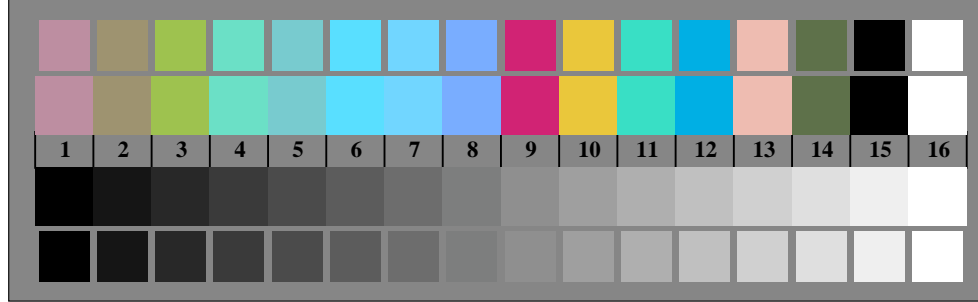
AS161-3, fig. D5Wde: código y Landolt anillos  $N$ ;  $R_e$ ;  $G_e$ ;  $B_e$ ;  $Z$ ; PS operator:  $rgb \rightarrow rgb_{de}$  setrgbcolor



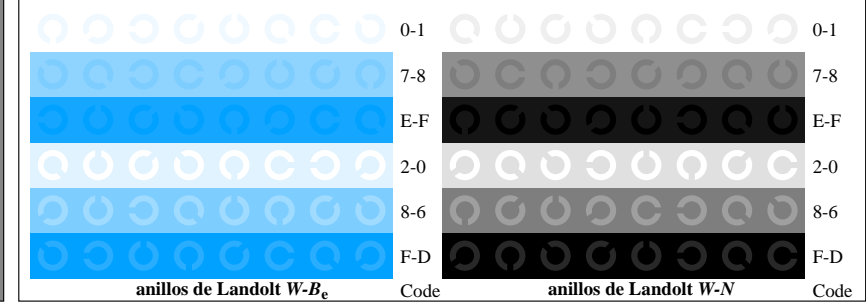
AS160-5, fig. D2Wde: rejillas radial  $W-R_e$ ;  $W-G_e$ ;  $W-B_e$ ;  $W-N$ ; PS operator:  $rgb \rightarrow rgb_{de}$  setrgbcolor



AS161-5, fig. D6Wde: anillos de Landolt  $W-R_e$ ;  $W-G_e$ ; PS operator:  $rgb \rightarrow rgb_{de}$  setrgbcolor



AS160-7, fig. D3Wde: CIE 14 colores del test y 2 + 16 pasos de gris (sf);  $rgb/cmy0 \rightarrow rgb_{de}$  setrgbcolor



AS161-7, fig. D7Wde: anillos de Landolt  $W-B_e$ ;  $W-N$ ; PS operator:  $rgb \rightarrow rgb_{de}$  setrgbcolor



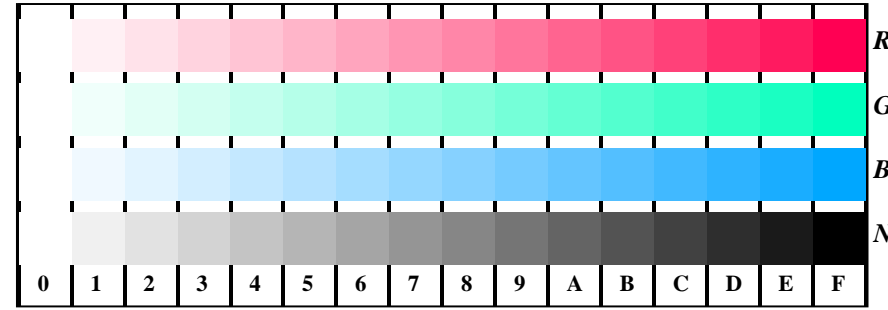
Gráfico AS16 según a gráfico 4 a ISO/IEC 15775  
 test cromático gráfico RGB

entrada:  $rgb/cmy0/000n/w$  set...  
 salida:  $\rightarrow rgb_{de}$  setrgbcolor

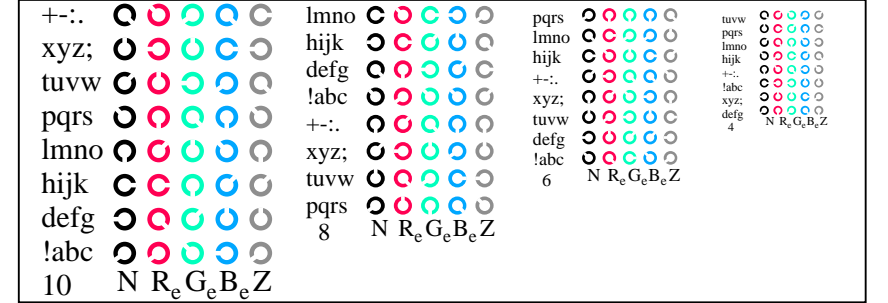


vea archivos semejantes: <http://farbe.li.tu-berlin.de/AS16/AS16.HTM>  
 Información técnica: <http://farbe.li.tu-berlin.de/> o <http://farbe.li.tu-berlin.de/AE.HTM>

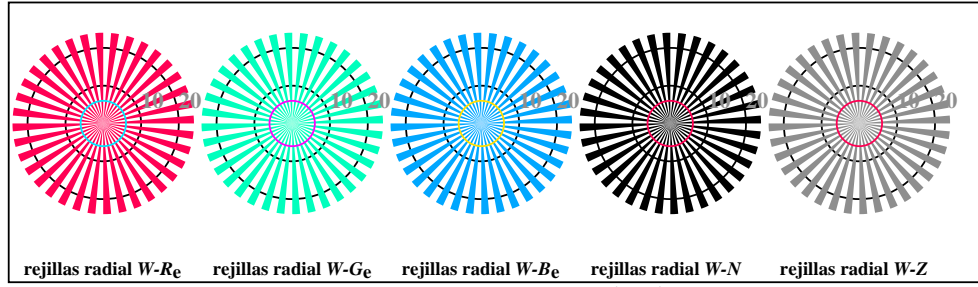
TUB matrícula: 20190301-AS16/AS16L0FA.TXT /.PS  
 aplicación para la medida de salida de display y de impresión  
 TUB material: code=thadta



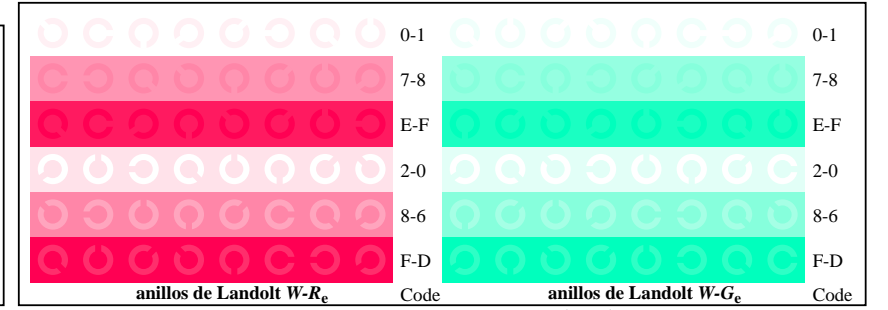
AS161-1, fig. D4Wde: 16 equidistante pasos  $W-R_e$ ;  $W-G_e$ ;  $W-B_e$ ;  $W-N$ ;  $rgb/cmy0 \rightarrow rgb_{de}$  setrgbcolor



AS161-3, fig. D5Wde: código y Landolt anillos  $N$ ;  $R_e$ ;  $G_e$ ;  $B_e$ ;  $Z$ ; PS operator:  $rgb \rightarrow rgb_{de}$  setrgbcolor



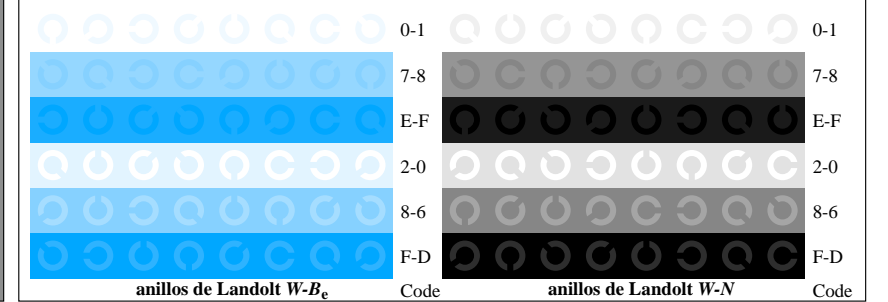
AS160-5, fig. D2Wde: rejillas radial  $W-R_e$ ;  $W-G_e$ ;  $W-B_e$ ;  $W-N$ ; PS operator:  $rgb \rightarrow rgb_{de}$  setrgbcolor



AS161-5, fig. D6Wde: anillos de Landolt  $W-R_e$ ;  $W-G_e$ ; PS operator:  $rgb \rightarrow rgb_{de}$  setrgbcolor



AS160-7, fig. D3Wde: CIE 14 colores del test y 2 + 16 pasos de gris (sf);  $rgb/cmy0 \rightarrow rgb_{de}$  setrgbcolor



AS161-7, fig. D7Wde: anillos de Landolt  $W-B_e$ ;  $W-N$ ; PS operator:  $rgb \rightarrow rgb_{de}$  setrgbcolor



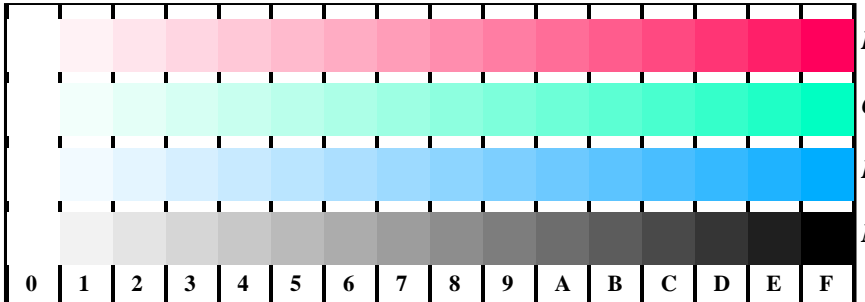
Gráfico AS16 según a gráfico 4 a ISO/IEC 15775  
 test cromático gráfico RGB

entrada:  $rgb/cmy0/000n/w$  set...  
 salida:  $\rightarrow rgb_{de}$  setrgbcolor

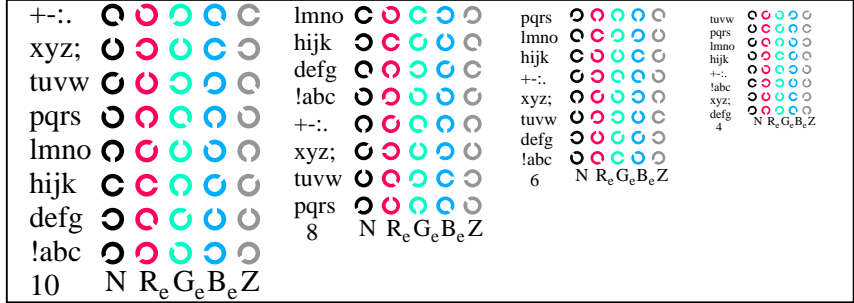


vea archivos semejantes: <http://farbe.li.tu-berlin.de/AS16/AS16.HTM>  
 Información técnica: <http://farbe.li.tu-berlin.de/> o <http://farbe.li.tu-berlin.de/AE.HTM>

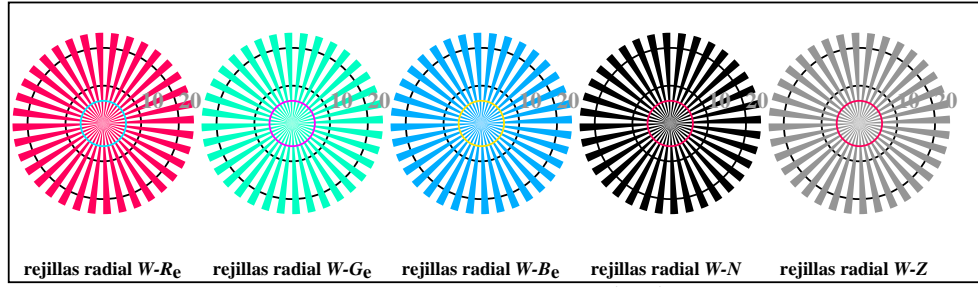
TUB matrícula: 20190301-AS16/AS16L0FA.TXT /.PS  
 aplicación para la medida de salida de display y de impresión  
 TUB material: code=thad4a



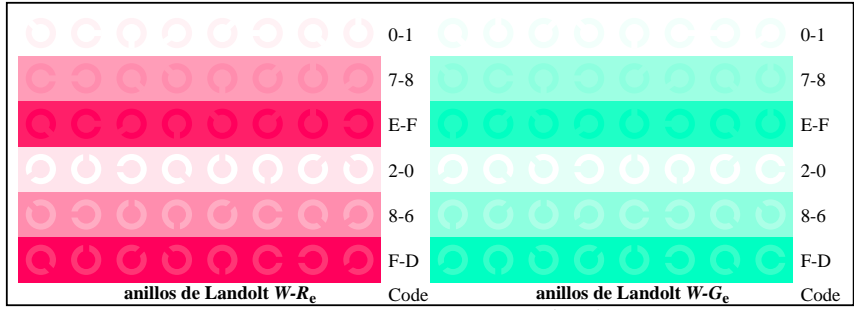
AS161-1, fig. D4Wde: 16 equidistante pasos  $W-R_e$ ;  $W-G_e$ ;  $W-B_e$ ;  $W-N$ ;  $rgb/cmy0 \rightarrow rgb_{de}$  setrgbcolor



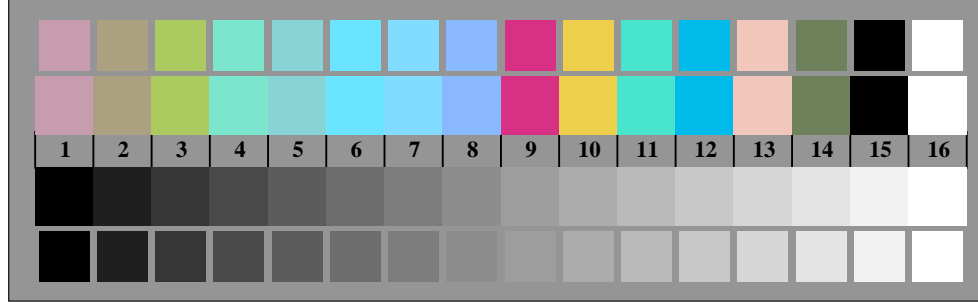
AS161-3, fig. D5Wde: código y Landolt anillos  $N$ ;  $R_e$ ;  $G_e$ ;  $B_e$ ;  $Z$ ; PS operator:  $rgb \rightarrow rgb_{de}$  setrgbcolor



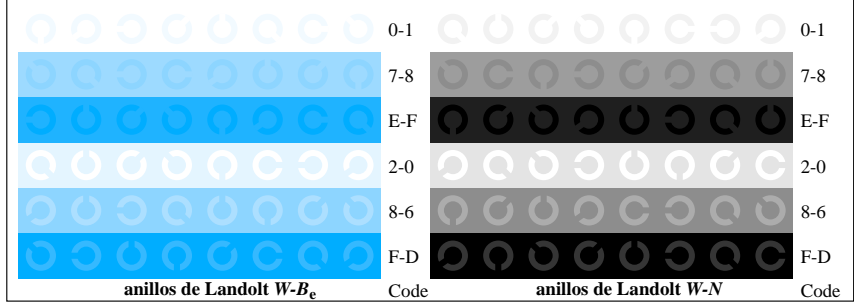
AS160-5, fig. D2Wde: rejillas radial  $W-R_e$ ;  $W-G_e$ ;  $W-B_e$ ;  $W-N$ ; PS operator:  $rgb \rightarrow rgb_{de}$  setrgbcolor



AS161-5, fig. D6Wde: anillos de Landolt  $W-R_e$ ;  $W-G_e$ ; PS operator:  $rgb \rightarrow rgb_{de}$  setrgbcolor



AS160-7, fig. D3Wde: CIE 14 colores del test y 2 + 16 pasos de gris (sf);  $rgb/cmy0 \rightarrow rgb_{de}$  setrgbcolor



AS161-7, fig. D7Wde: anillos de Landolt  $W-B_e$ ;  $W-N$ ; PS operator:  $rgb \rightarrow rgb_{de}$  setrgbcolor



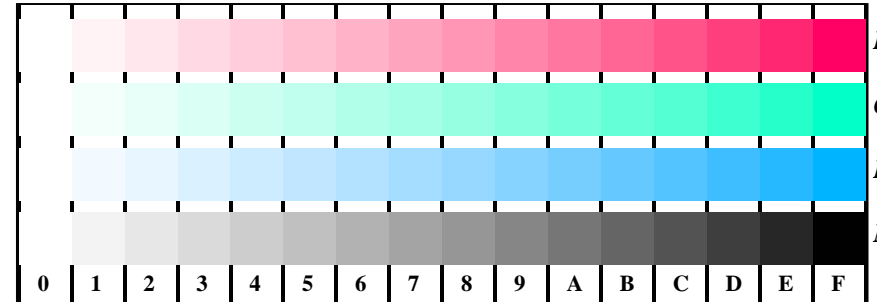
Gráfico AS16 según a gráfico 4 a ISO/IEC 15775  
 test cromático gráfico RGB

entrada:  $rgb/cmy0/000n/w$  set...  
 salida:  $\rightarrow rgb_{de}$  setrgbcolor

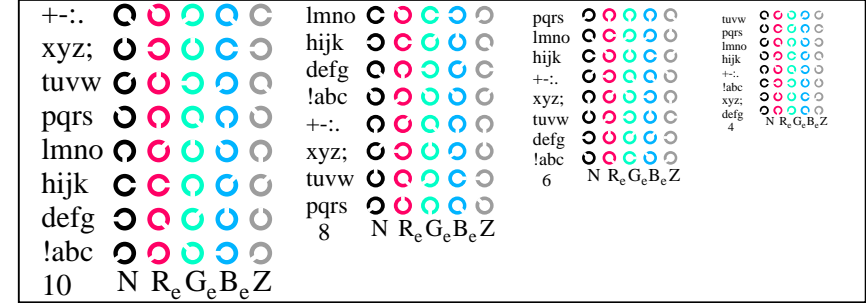


vea archivos semejantes: <http://farbe.li.tu-berlin.de/AS16/AS16.HTM>  
 Información técnica: <http://farbe.li.tu-berlin.de/> o <http://farbe.li.tu-berlin.de/AE.HTM>

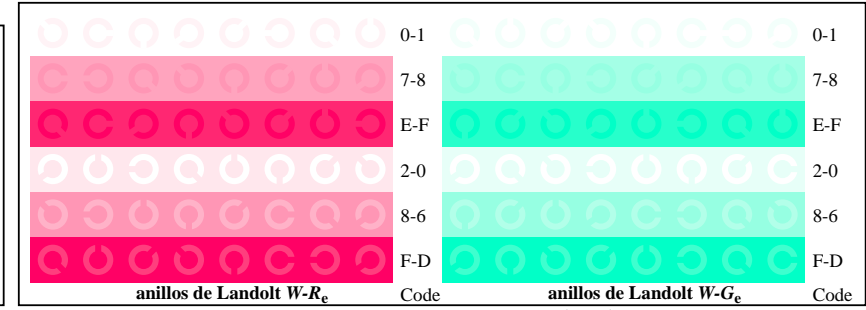
TUB matrícula: 20190301-AS16/AS16L0FA.TXT /.PS  
 aplicación para la medida de salida de display y de impresión  
 TUB material: code=thad4a



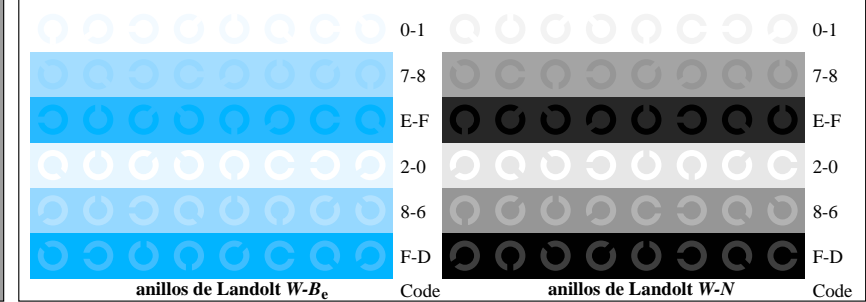
AS161-1, fig. D4Wde: 16 equidistante pasos  $W-R_e$ ;  $W-G_e$ ;  $W-B_e$ ;  $W-N$ ;  $rgb/cmy0 \rightarrow rgb_{de}$  setrgbcolor



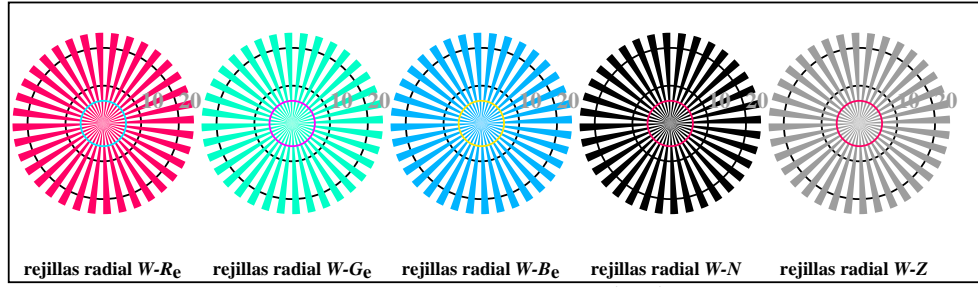
AS161-3, fig. D5Wde: código y Landolt anillos N; R<sub>e</sub>; G<sub>e</sub>; B<sub>e</sub>; Z; PS operator:  $rgb \rightarrow rgb_{de}$  setrgbcolor



AS161-5, fig. D6Wde: anillos de Landolt  $W-R_e$ ;  $W-G_e$ ; PS operator:  $rgb \rightarrow rgb_{de}$  setrgbcolor



AS161-7, fig. D7Wde: anillos de Landolt  $W-B_e$ ;  $W-N$ ; PS operator:  $rgb \rightarrow rgb_{de}$  setrgbcolor



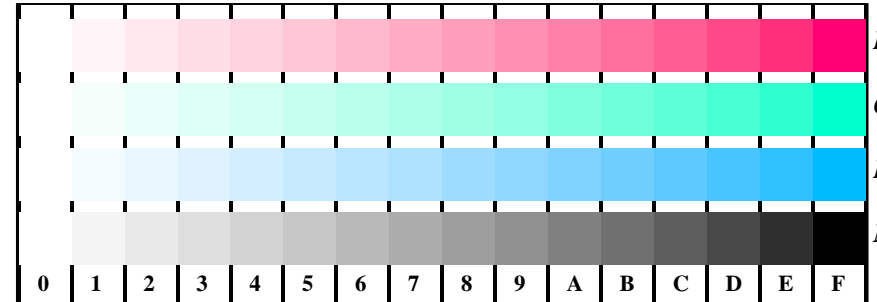
AS160-5, fig. D2Wde: rejillas radial  $W-R_e$ ;  $W-G_e$ ;  $W-B_e$ ;  $W-N$ ; PS operator:  $rgb \rightarrow rgb_{de}$  setrgbcolor



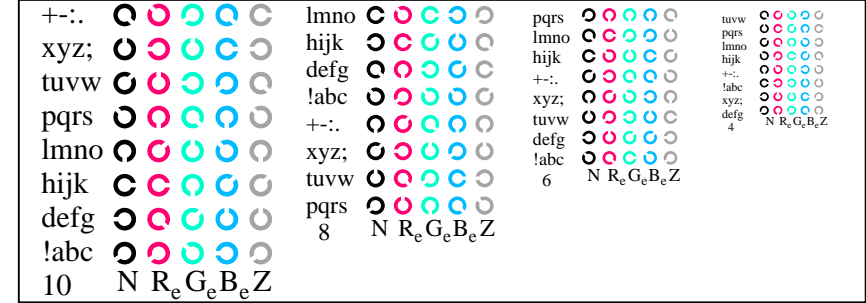
AS160-7, fig. D3Wde: CIE 14 colores del test y 2 + 16 pasos de gris (sf);  $rgb/cmy0 \rightarrow rgb_{de}$  setrgbcolor

vea archivos semejantes: <http://farbe.li.tu-berlin.de/AS16/AS16.HTM>  
 Información técnica: <http://farbe.li.tu-berlin.de/> o <http://farbe.li.tu-berlin.de/AE.HTM>

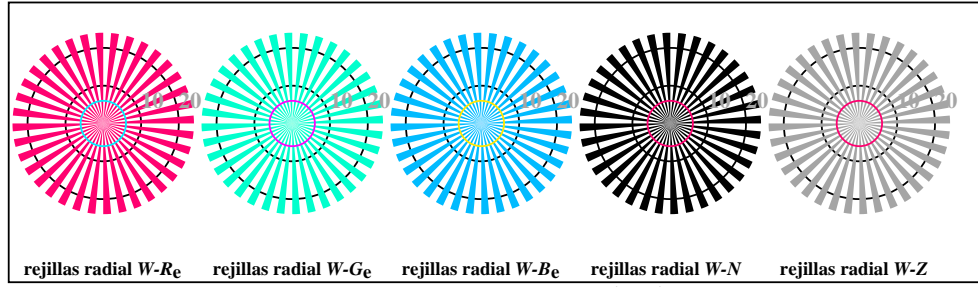
TUB matrícula: 20190301-AS16/AS16L0FA.TXT /.PS  
 aplicación para la medida de salida de display y de impresión  
 TUB material: code=thad4ta



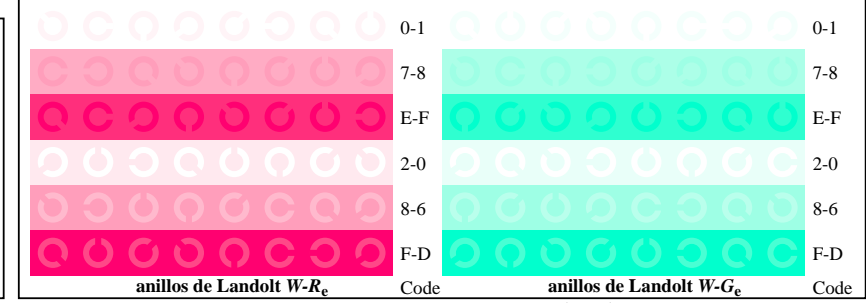
AS161-1, fig. D4Wde: 16 equidistante pasos  $W-R_e$ ;  $W-G_e$ ;  $W-B_e$ ;  $W-N$ ;  $rgb/cmy0 \rightarrow rgb_{de}$  setrgbcolor



AS161-3, fig. D5Wde: código y Landolt anillos  $N$ ;  $R_e$ ;  $G_e$ ;  $B_e$ ;  $Z$ ; PS operator:  $rgb \rightarrow rgb_{de}$  setrgbcolor



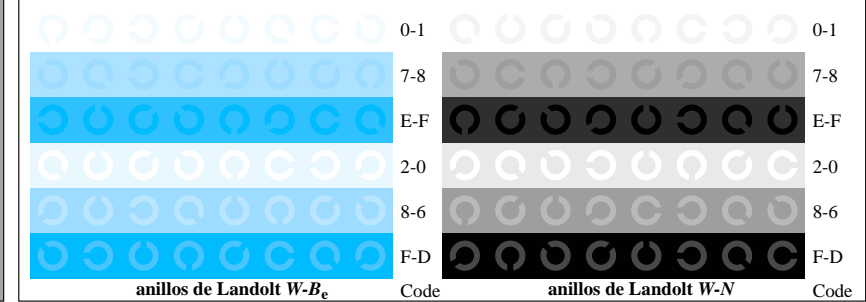
AS160-5, fig. D2Wde: rejillas radial  $W-R_e$ ;  $W-G_e$ ;  $W-B_e$ ;  $W-N$ ; PS operator:  $rgb \rightarrow rgb_{de}$  setrgbcolor



AS161-5, fig. D6Wde: anillos de Landolt  $W-R_e$ ;  $W-G_e$ ; PS operator:  $rgb \rightarrow rgb_{de}$  setrgbcolor



AS160-7, fig. D3Wde: CIE 14 colores del test y 2 + 16 pasos de gris (sf);  $rgb/cmy0 \rightarrow rgb_{de}$  setrgbcolor



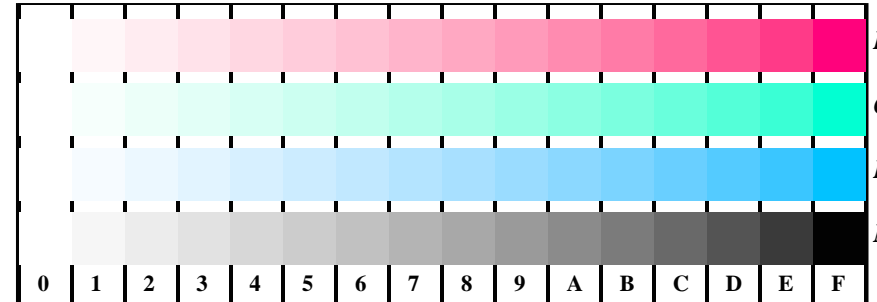
AS161-7, fig. D7Wde: anillos de Landolt  $W-B_e$ ;  $W-N$ ; PS operator:  $rgb \rightarrow rgb_{de}$  setrgbcolor

Gráfico AS16 según a gráfico 4 a ISO/IEC 15775  
 test cromático gráfico RGB

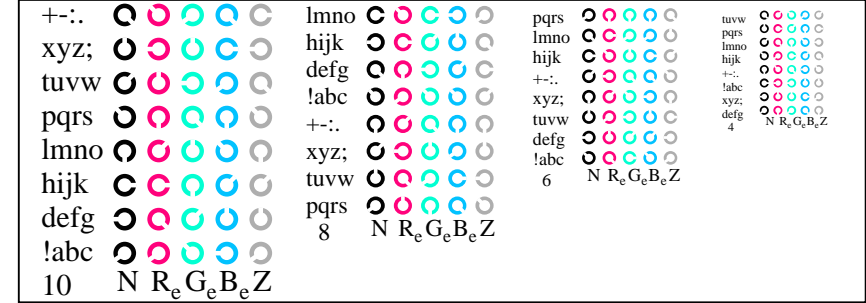
entrada:  $rgb/cmy0/000n/w$  set...  
 salida:  $\rightarrow rgb_{de}$  setrgbcolor

vea archivos semejantes: <http://farbe.li.tu-berlin.de/AS16/AS16.HTM>  
 Información técnica: <http://farbe.li.tu-berlin.de/> o <http://farbe.li.tu-berlin.de/AE.HTM>

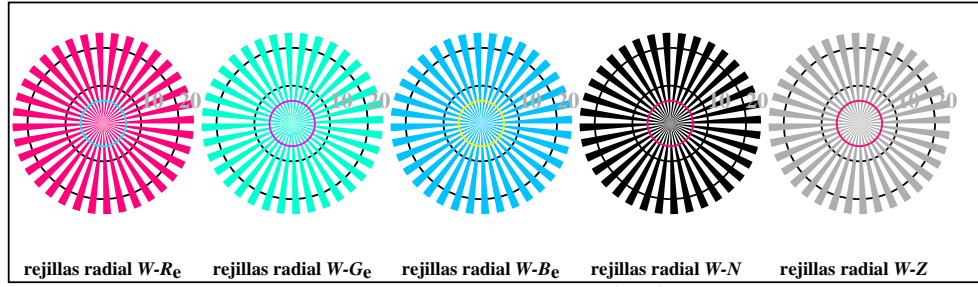
TUB matrícula: 20190301-AS16/AS16L0FA.TXT /.PS  
 aplicación para la medida de salida de display y de impresión  
 TUB material: code=thadta



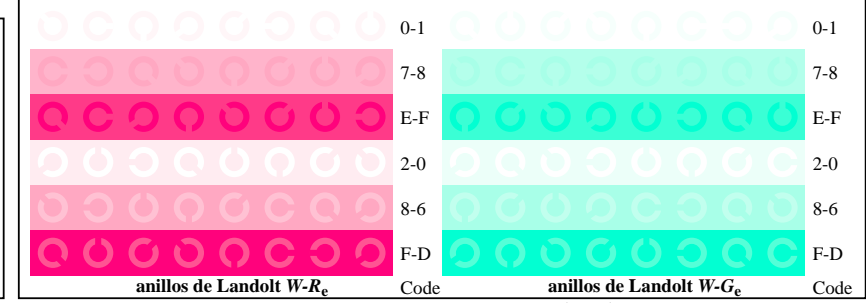
AS161-1, fig. D4Wde: 16 equidistante pasos  $W-R_e$ ;  $W-G_e$ ;  $W-B_e$ ;  $W-N$ ;  $rgb/cmy0 \rightarrow rgb_{de}$  setrgbcolor



AS161-3, fig. D5Wde: código y Landolt anillos  $N$ ;  $R_e$ ;  $G_e$ ;  $B_e$ ;  $Z$ ; PS operator:  $rgb \rightarrow rgb_{de}$  setrgbcolor



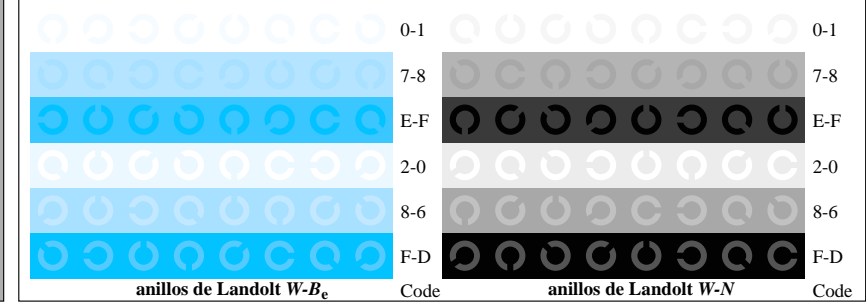
AS160-5, fig. D2Wde: rejillas radial  $W-R_e$ ;  $W-G_e$ ;  $W-B_e$ ;  $W-N$ ; PS operator:  $rgb \rightarrow rgb_{de}$  setrgbcolor



AS161-5, fig. D6Wde: anillos de Landolt  $W-R_e$ ;  $W-G_e$ ; PS operator:  $rgb \rightarrow rgb_{de}$  setrgbcolor



AS160-7, fig. D3Wde: CIE 14 colores del test y 2 + 16 pasos de gris (sf);  $rgb/cmy0 \rightarrow rgb_{de}$  setrgbcolor



AS161-7, fig. D7Wde: anillos de Landolt  $W-B_e$ ;  $W-N$ ; PS operator:  $rgb \rightarrow rgb_{de}$  setrgbcolor



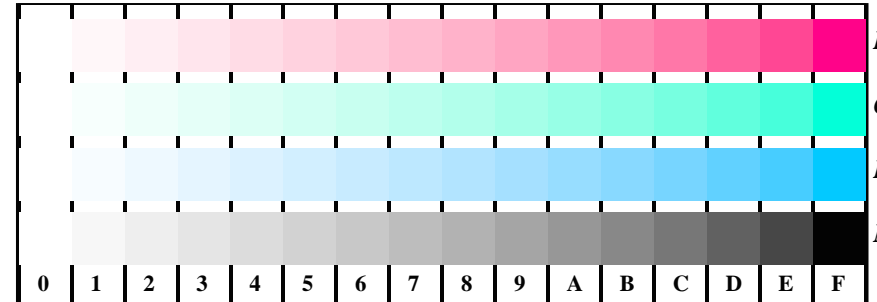
Gráfico AS16 según a gráfico 4 a ISO/IEC 15775  
 test cromático gráfico RGB

entrada:  $rgb/cmy0/000n/w$  set...  
 salida:  $\rightarrow rgb_{de}$  setrgbcolor

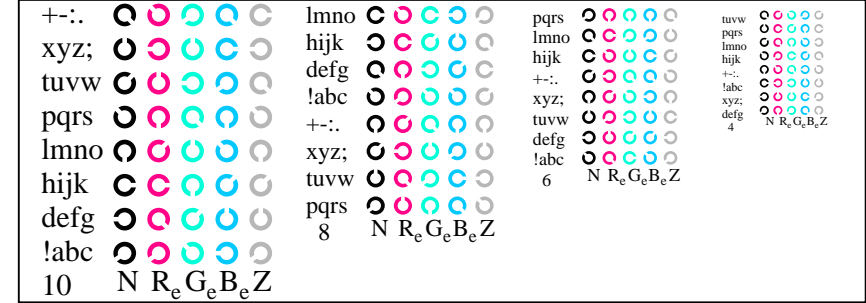


vea archivos semejantes: <http://farbe.li.tu-berlin.de/AS16/AS16.HTM>  
 Información técnica: <http://farbe.li.tu-berlin.de/> o <http://farbe.li.tu-berlin.de/AE.HTM>

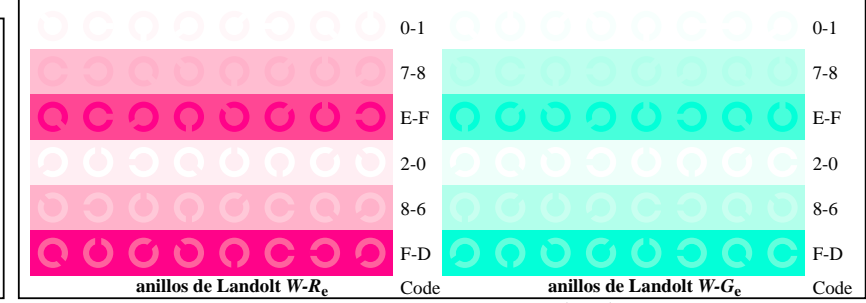
TUB matrícula: 20190301-AS16/AS16L0FA.TXT /.PS  
 aplicación para la medida de salida de display y de impresión  
 TUB material: code=thadta



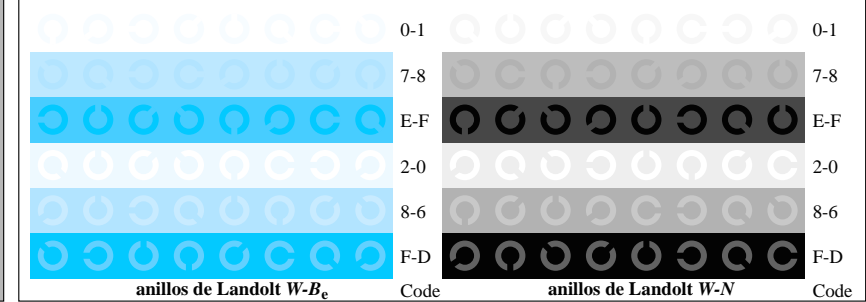
AS161-1, fig. D4Wde: 16 equidistante pasos  $W-R_e$ ;  $W-G_e$ ;  $W-B_e$ ;  $W-N$ ;  $rgb/cmy0 \rightarrow rgb_{de}$  setrgbcolor



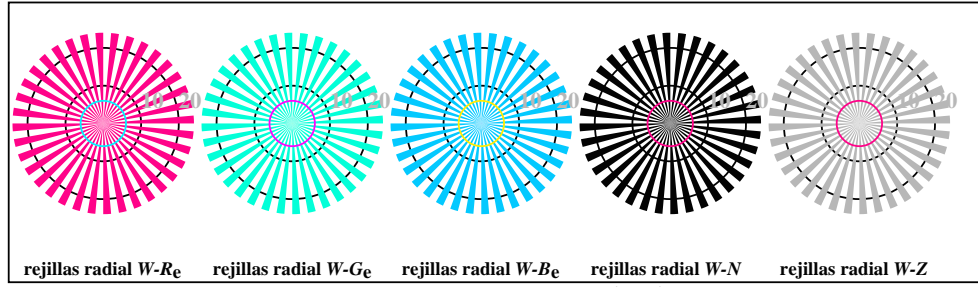
AS161-3, fig. D5Wde: código y Landolt anillos  $N$ ;  $R_e$ ;  $G_e$ ;  $B_e$ ;  $Z$ ; PS operator:  $rgb \rightarrow rgb_{de}$  setrgbcolor



AS161-5, fig. D6Wde: anillos de Landolt  $W-R_e$ ;  $W-G_e$ ; PS operator:  $rgb \rightarrow rgb_{de}$  setrgbcolor



AS161-7, fig. D7Wde: anillos de Landolt  $W-B_e$ ;  $W-N$ ; PS operator:  $rgb \rightarrow rgb_{de}$  setrgbcolor



AS160-5, fig. D2Wde: rejillas radial  $W-R_e$ ;  $W-G_e$ ;  $W-B_e$ ;  $W-N$ ; PS operator:  $rgb \rightarrow rgb_{de}$  setrgbcolor



AS160-7, fig. D3Wde: CIE 14 colores del test y 2 + 16 pasos de gris (sf);  $rgb/cmy0 \rightarrow rgb_{de}$  setrgbcolor

Gráfico AS16 según a gráfico 4 a ISO/IEC 15775  
 test cromático gráfico RGB  
 entrada:  $rgb/cmy0/000n/w$  set...  
 salida:  $\rightarrow rgb_{de}$  setrgbcolor